



บทที่ 3

การจัดการของกองอุทยานแห่งชาติ

อุทยานแห่งชาติเป็นหน่วยงานที่ขึ้นตรงต่อกองอุทยานแห่งชาติ กรมป่าไม้ มีหัวหน้าอุทยานแห่งชาติเป็นผู้รับผิดชอบการปฏิบัติงานของแต่ละอุทยาน โดยมีฝ่ายธุรการ ฝ่ายวิชาการ และฝ่ายจัดการอุทยานแห่งชาติสนับสนุนด้าน การวางแผนด้านการควบคุมและด้านอื่น ๆ อุทยานแห่งชาติทุกแห่ง และฝ่ายต่าง ๆ ดำเนินงานในความรับผิดชอบของผู้ช่วยการกองอุทยานแห่งชาติ ขอบเขตของการจัดการอุทยานแห่งชาติจึงสามารถพิจารณาได้เป็น 2 ระดับคือ

1. การจัดการของกองอุทยานแห่งชาติ ซึ่งเป็นลักษณะของการควบคุมนโยบายและการดำเนินงานอุทยานแห่งชาติ
2. การจัดการอุทยานแห่งชาติ เป็นลักษณะการปฏิบัติงาน

การจัดการของกองอุทยานแห่งชาติ

กองอุทยานแห่งชาติซึ่งทำหน้าที่ควบคุมนโยบายและการดำเนินงานของอุทยานแห่งชาติทั่วประเทศเป็นกองหนึ่งในจำนวน 13 กองของกรมป่าไม้ กระทรวงเกษตรและสหกรณ์ มีกำรดำเนินงานซึ่งกล่าวตามกระบวนการจัดการได้ดังนี้

วัตถุประสงค์ของกองอุทยานแห่งชาติ กองอุทยานแห่งชาติดำเนินงานโดยมีวัตถุประสงค์ดังนี้

1. เพื่ออนุรักษ์ถิ่นกำเนิดทรัพยากรธรรมชาติและรักษาทรัพยากรธรรมชาติอันล้ำค่าทุกประเภทที่สำคัญ
2. เพื่อรักษาทัศนียภาพและปรากฏการณ์ธรรมชาติที่สำคัญให้คงสภาพเดิมตลอดไป
3. เพื่อสนับสนุนการค้นคว้าทางวิทยาศาสตร์ทุกสาขา โดยเฉพาะอย่างยิ่งทางด้านธรรมชาติวิทยา
4. เพื่อรักษาป่าบริเวณต้นน้ำสาธารน้ำไม่ให้เสื่อมโทรม
5. เพื่อเป็นแหล่งพักผ่อนหย่อนใจของประชาชนและสนับสนุนการท่องเที่ยวเพื่อกระตุ้นเศรษฐกิจของประเทศ

6. เพื่อส่งเสริมให้ประชาชนเข้าใจถึงความสำคัญและคุณค่าของทรัพยากรธรรมชาติ โดยเฉพาะอย่างยิ่งด้านป่าไม้ ปลูกฝังให้ประชาชนเกิดความรักและหวงแหนป่าไม้ของชาติ

นโยบายของกองอุทยานแห่งชาติ

ในการจัดป่าให้เป็นที่พักผ่อนหย่อนใจเป็นเรื่องที่สำคัญไม่น้อยกว่าการจัดการป่าไม้ เพื่อให้ได้ผลผลิตต่าง ๆ ซึ่งตั้งแต่สมัยจอมพล สฤษดิ์ ธนะรัชต์ เป็นนายกรัฐมนตรี นโยบายจัดตั้งอุทยานแห่งชาติเพื่อเป็นแหล่งพักผ่อน ได้รับการสนับสนุนอย่างมาก ในปัจจุบันรัฐบาลมีจุดมุ่งหมายเน้นการสงวนรักษาทรัพยากรป่าไม้เพื่อประโยชน์ทางด้านเศรษฐกิจและความเป็นอยู่ของประชากร ความมุ่งหมายของรัฐบาลที่จะสงวนทรัพยากรป่าไม้ดังกล่าว ส่งผลต่อกรมป่าไม้และทำให้กองอุทยานแห่งชาติเน้นนโยบายทางการสงวนรักษาทรัพยากรธรรมชาติมากกว่าด้านบริการ

แนวปฏิบัติงานของกองอุทยานแห่งชาติ

1. ดำเนินการจัดตั้งอุทยานแห่งชาติและวนอุทยานให้ได้เนื้อที่ไม่น้อยกว่า 5 เปอร์เซ็นต์ของเนื้อที่ทั้งหมดของประเทศ
2. ควบคุมนโยบายการดำเนินงาน
3. ควบคุมการปฏิบัติงานของหน่วยงานต่าง ๆ ในสังกัดกองอุทยานแห่งชาติให้เป็นไปตามแผนงาน
4. ควบคุมงบประมาณ
5. อำนวยความสะดวกทางวิชาการอุทยานแห่งชาติและด้านธรรมชาติวิทยาให้แก่ นักเรียน นิสิต นักศึกษา และประชาชนทั่วไป
6. ควบคุมการดำเนินงานป้องกันและปราบปรามการฝ่าฝืนพระราชบัญญัติอุทยานแห่งชาติ พ.ศ. 2504 ตลอดจนควบคุมกฎ ระเบียบ ข้อบังคับและเงื่อนไขต่าง ๆ
7. อำนวยความสะดวกและปลอดภัยแก่ผู้เข้าไปท่องเที่ยวพักผ่อนหย่อนใจหรือเข้าไปศึกษาค้นคว้าในอุทยานแห่งชาติและวนอุทยาน

ก. แผนการของกองอุทยานแห่งชาติ¹ ในเรื่องเกี่ยวกับอุทยานแห่งชาติ กองอุทยานแห่งชาติ มีแผนการที่จะทำการสำรวจพื้นที่ป่าที่สงวนและมีสภาพสมบูรณ์เพื่อจัดตั้งเป็นอุทยานแห่งชาติ โดยมีเป้าหมายที่จะเปิดดำเนินการอุทยานแห่งชาติเพิ่มขึ้นปีละ 5 แห่ง

ข. การเลือกตั้ง² การแบ่งส่วนงานและหน้าที่ของกองอุทยานแห่งชาติ แบ่งออกเป็น

1. ฝ่ายธุรการ หัวหน้าฝ่ายธุรการ เป็นผู้รับผิดชอบงานในฝ่าย
2. ฝ่ายวิชาการ หัวหน้าฝ่ายวิชาการ เป็นผู้รับผิดชอบงานในฝ่าย
3. ฝ่ายจัดการอุทยานแห่งชาติ หัวหน้าฝ่ายจัดการอุทยานแห่งชาติ เป็นผู้รับผิดชอบงานในฝ่าย
4. ฝ่ายจัดการวนอุทยาน หัวหน้าฝ่ายจัดการวนอุทยาน เป็นผู้รับผิดชอบงานในฝ่าย
5. อุทยานแห่งชาติต่าง ๆ ทั่วประเทศ หัวหน้าอุทยานแห่งชาติในแต่ละอุทยานแห่งชาติ เป็นผู้รับผิดชอบงานในอุทยานแห่งชาติ

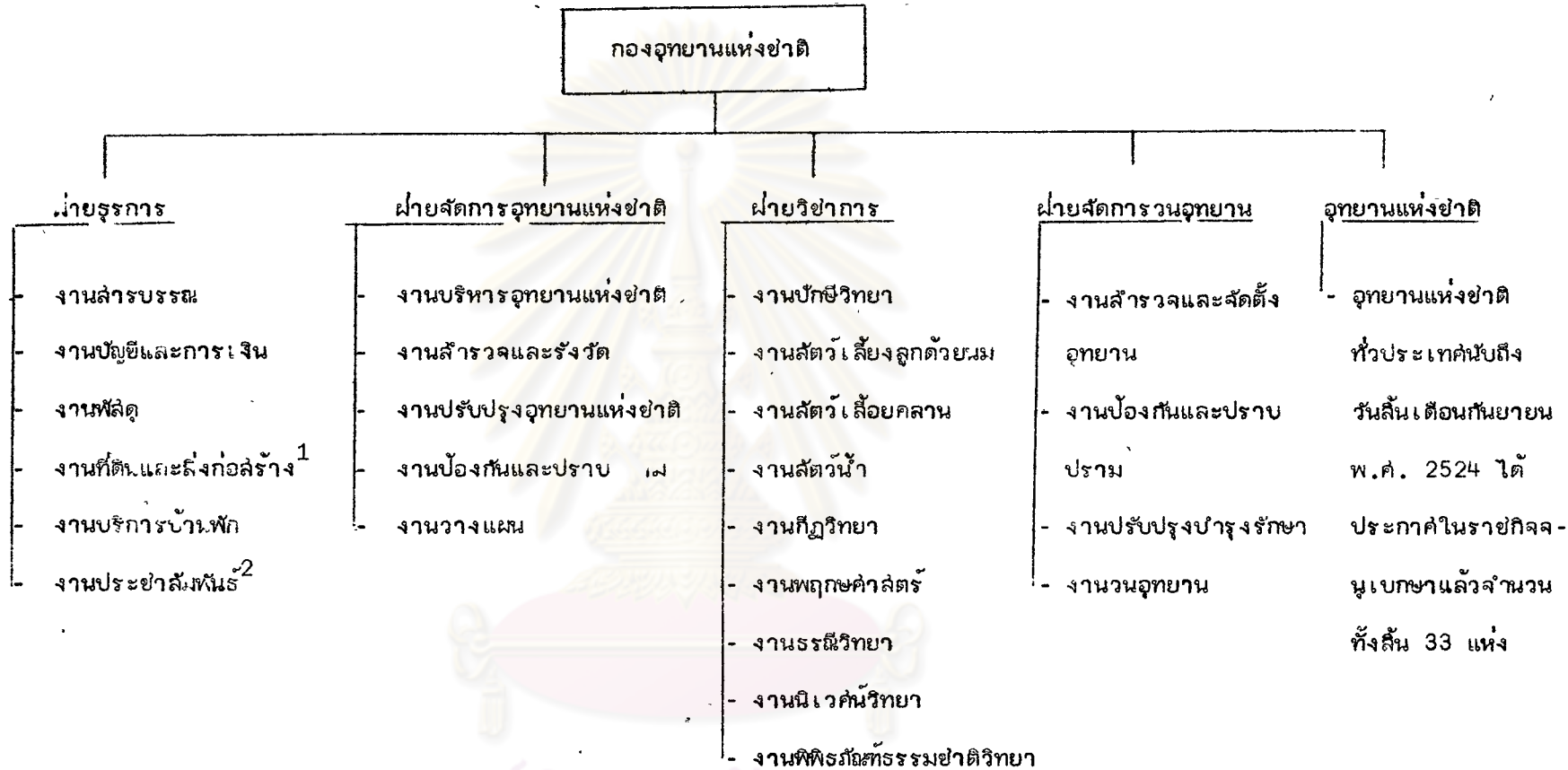
การเลือกตั้งของกองอุทยานแห่งชาติ เป็นการติดตามหน้าที่งานที่ปฏิบัติ ซึ่งมี 5 ลักษณะงาน อันสรุปเป็นแผนภูมิได้ดังนี้

¹ เรื่อง แผนการของกองอุทยานแห่งชาติในนี้ครอบคลุมเฉพาะส่วนที่เกี่ยวข้องกับงานอุทยานแห่งชาติเท่านั้น

² ปัจจุบันได้มีการขยายงานเพิ่มขึ้นอีก 2 ฝ่าย คือฝ่ายส่งเสริมและเผยแพร่ กับฝ่ายก่อสร้างและบำรุงรักษา ซึ่งกำลังอยู่ระหว่างการขออนุมัติจาก ก.พ. (คณะกรรมการข้าราชการพลเรือน)

แผนภูมิที่ 2

แสดงการสังกัดการของกองอุทยานแห่งชาติ



ที่มา: กองอุทยานแห่งชาติ กรมป่าไม้

¹ ปัจจุบัน เป็นฝ่ายก่อสร้างและบำรุงรักษา (กำลังอยู่ระหว่างการขออนุมัติจาก ก.พ.)

² ปัจจุบัน เป็นฝ่ายส่งเสริมและเผยแพร่ (กำลังอยู่ระหว่างการขออนุมัติจาก ก.พ.)

รายละเอียดของงานต่าง ๆ ตามแผนภูมิจำแนกออกได้ดังนี้¹

1. ฝ่ายธุรการ แบ่งงานที่ปฏิบัติเป็น 6 งาน

1.1 งานสารบรรณ มีหัวหน้างานสารบรรณเป็นผู้รับผิดชอบงานในหน้าที่ต่าง ๆ ดังนี้

- รับ-ส่งหนังสือ
- โต้ตอบหนังสือที่ไปเกี่ยวข้องกับงานในหน้าที่หน่วยงานอื่น ๆ ของกอง
- เล่นหนังสือให้หน่วยงานที่เกี่ยวข้อง
- เก็บและจัดแยกแฟ้มหนังสือที่ไปเกี่ยวข้องกับงานในหน้าที่หน่วยงานอื่น ๆ ของกอง
- ควบคุมทะเบียนประวัติข้าราชการและพนักงานของกองอุทยานแห่งชาติ
- ปฏิบัติงานธุรการอื่น ๆ

1.2 งานบัญชีและการเงิน มีหัวหน้างานบัญชีและการเงินเป็นผู้รับผิดชอบในหน้าที่ต่าง ๆ ดังนี้

- ควบคุมทะเบียนงบประมาณของกองอุทยานแห่งชาติ
- ตรวจสอบใบสำคัญ
- ติดตามประสานงานกับกองคลังหรือหน่วยงานอื่นที่เกี่ยวข้องกับการเงิน
- ควบคุมการเบิกจ่ายเงินงบประมาณของกองอุทยานแห่งชาติ

1.3 งานพัสดุ มีหัวหน้างานพัสดุเป็นผู้รับผิดชอบในหน้าที่ต่าง ๆ ดังนี้

- ควบคุมทะเบียนวัสดุและครุภัณฑ์
- ควบคุมการเบิกจ่ายวัสดุและครุภัณฑ์

¹ ปาไม้, กรม. เอกสารจัดสำเนา กองอุทยานแห่งชาติ กรมป่าไม้

- ติดต่อจัดซื้อวัสดุและครุภัณฑ์
- ติดต่อประสานงานกับกองคลังและหน่วยงานอื่นที่เกี่ยวข้อง

1.4 งานที่ดินและสิ่งก่อสร้าง มีหัวหน้างานที่ดินและสิ่งก่อสร้างเป็นผู้รับผิดชอบงานในหน้าที่ต่าง ๆ ดังนี้

- ออกแบบแปลนอาคารบ้านพัก ศาลาพักผ่อน สะพาน และสิ่งก่อสร้างต่าง ๆ ในอุทยานแห่งชาติและวนอุทยาน
- ควบคุมการก่อสร้างอาคารบ้านพักและสิ่งก่อสร้างต่าง ๆ ในอุทยานแห่งชาติและวนอุทยาน
- ควบคุมทะเบียนที่ดินและสิ่งก่อสร้าง
- ติดต่อประสานงานกับกองคลังและหน่วยงานอื่นที่เกี่ยวข้อง

1.5 งานบริการบ้านพัก มีหัวหน้างานบริการบ้านพักเป็นผู้รับผิดชอบงานในหน้าที่ต่าง ๆ ดังนี้

- รับผิดชอบขอลงเพื่อเข้าพักรวมในอุทยานแห่งชาติตลอดจนการขอเข้าไปท่องเที่ยวและศึกษาค้นคว้าทางวิชาการในอุทยานแห่งชาติ
- ควบคุมทะเบียนบ้านพักอุทยานแห่งชาติ
- รับเงินค่าธรรมเนียม ค่าบริการ ตลอดจนเงินบริจาค
- ควบคุมทะเบียนเงินรายได้ของอุทยานแห่งชาติ อาทิเช่น เงินค่าธรรมเนียม ค่าบริการ และเงินบริจาค เป็นต้น
- นำเงินรายได้ของอุทยานแห่งชาติส่งฝากคลัง

1.6 งานประชาสัมพันธ์ มีหัวหน้างานประชาสัมพันธ์เป็นผู้รับผิดชอบงานในหน้าที่ต่าง ๆ ดังนี้

- จัดทำเอกสารเกี่ยวกับอุทยานแห่งชาติ วนอุทยาน ตลอดจนการอนุรักษ์ธรรมชาติและงานอื่น ๆ ที่เกี่ยวข้องกับงานในหน้าที่รับผิดชอบของกองอุทยานแห่งชาติ

- สัตว์ทำภาพสไลด์ โปสเตอร์ ภาพผนัง ภาพยนต์ ที่เกี่ยวข้องกับงานอุทยานแห่งชาติและงานวนอุทยาน ตลอดจนงานอนุรักษ์ธรรมชาติเพื่อเผยแพร่
- ทำการอบรมและบรรยายความรู้ต่าง ๆ ที่เกี่ยวกับอุทยานแห่งชาติ วนอุทยาน และการอนุรักษ์แก่นักเรียน นิสิต นักศึกษา หน่วยงานราชการ และเอกชนที่สนใจและขอความร่วมมือ

2. ฝ่ายจัดการอุทยานแห่งชาติ แบ่งงานที่ปฏิบัติออกเป็น 5 งาน

2.1 งานบริหารอุทยานแห่งชาติ มีหัวหน้างานบริหารอุทยานแห่งชาติเป็นผู้รับผิดชอบงานในหน้าที่ต่าง ๆ ดังนี้

- ดำเนินการเกี่ยวกับการจัดตั้งอุทยานแห่งชาติ
- ดำเนินงานเกี่ยวกับการแต่งตั้งคณะกรรมการอุทยานแห่งชาติและอนุกรรมการต่าง ๆ ที่เกี่ยวข้องกับอุทยานแห่งชาติ
- ดำเนินการเกี่ยวกับการประชุมคณะกรรมการอุทยานแห่งชาติและอนุกรรมการอุทยานแห่งชาติ
- ดำเนินการเกี่ยวกับการออกกฎหมายหรือแก้ไขกฎหมายที่เกี่ยวข้องกับอุทยานแห่งชาติ

2.2 งานสำรวจรังวัด มีหัวหน้างานสำรวจรังวัดเป็นผู้รับผิดชอบงานในหน้าที่ต่าง ๆ ดังนี้

- ทำการรังวัดแนวเขตอุทยานแห่งชาติ
- ผังหลักเขตและติดป้ายเขตอุทยานแห่งชาติ
- ข้อมแนวเขตอุทยานแห่งชาติ
- สัตว์ทำแผนที่แนวเขตอุทยานแห่งชาติ ตลอดจนรายละเอียดต่าง ๆ
- คัดขยายและย่อแผนที่อุทยานแห่งชาติ

2.3 งานปรับปรุงอุทยานแห่งชาติ มีหัวหน้างานปรับปรุงอุทยานแห่งชาติเป็นผู้รับผิดชอบงานในหน้าที่ต่าง ๆ ดังนี้

- ควบคุมการดำเนินงานปรับปรุงซ่อมแซมอาคารบ้านพัก สำนักงาน ศาลาพักผ่อน ตลอดจนสิ่งก่อสร้างต่าง ๆ ในอุทยานแห่งชาติ
- ควบคุมการดำเนินงานตัดทำถนน ทางเดินเท้าในอุทยานแห่งชาติ เพื่อไปยังแหล่งสันตนาการ ตลอดจนการซ่อมถนนและทางเดินเท้า
- ควบคุมการดำเนินงานปรับปรุงตัดทำแหล่งสันตนาการ สำหรับเป็นที่พักผ่อนหย่อนใจและที่ค้นคว้าในอุทยานแห่งชาติ
- ควบคุมการดำเนินงานปรับปรุงแหล่งอาหารและรังสัตว์ป่าในอุทยานแห่งชาติ
- ควบคุมการดำเนินงานก่อสร้างสถานที่จอดรถ
- ควบคุมดำเนินการปลูกสร้างเสริมป่าในอุทยานแห่งชาติ

2.4 งานป้องกันปราบปราม มีหัวหน้างานป้องกันปราบปรามเป็นผู้รับผิดชอบงานในหน้าที่ต่าง ๆ ดังนี้

- ควบคุมการดำเนินงานการป้องกันและปราบปรามการกระทำผิดพระราชบัญญัติอุทยานแห่งชาติ พ.ศ. 2504
- ควบคุมการดำเนินงานเกี่ยวกับการดูแลงานบริการประชาชนที่เข้าไปท่องเที่ยว พักผ่อนหย่อนใจ หรือที่ได้รับอนุญาตเข้าไปอยู่อาศัยในเขตอุทยานแห่งชาติให้เป็นไปตามกฎหมาย ระเบียบ ข้อบังคับ และเงื่อนไขการอนุญาต
- ควบคุมการดำเนินงานเกี่ยวกับหน่วยราชการ ผลิต นักศึกษา นักเรียน ที่ได้รับอนุญาตให้เข้าไปศึกษาวิจัยทางด้านวิชาการในอุทยานแห่งชาติ
- ร่วมมือกับหน่วยงานอื่นที่เกี่ยวข้องในการพิจารณาแก้ไข ปรับปรุงการกำหนดเงื่อนไขต่าง ๆ ที่ออกตามพระราชบัญญัติอุทยานแห่งชาติ พ.ศ. 2504

- รวบรวมผลการปฏิบัติงานการสัมฤทธิผลตามคตินในการกระทำผิดพระราชบัญญัติอุทยานแห่งชาติ

2.5 งานวางแผน มีหัวหน้างานวางแผนเป็นผู้รับผิดชอบงานในหน้าที่ต่าง ๆ ดังนี้

- จัดทำแผนงานถาวรและแผนงานประจำของอุทยานแห่งชาติ
- รวบรวมข้อมูลและสถิติผลการวิจัยต่าง ๆ
- รวบรวมข้อมูลและสถิติเกี่ยวกับสมาชิก เช่น ปริมาณน้ำฝนและอุณหภูมิ
- รวบรวมข้อมูลและสถิติเกี่ยวกับจำนวนประชาชน นักเรียน นักศึกษา นิสิต ข้าราชการที่เข้าไปท่องเที่ยว พักผ่อนหย่อนใจ และขอใช้บ้านพักในเขตอุทยานแห่งชาติ

3. ฝ่ายวิชาการ แบ่งงานที่ปฏิบัติออกเป็น 9 งาน

3.1 งานปักษีวิทยา มีหัวหน้างานปักษีวิทยาเป็นผู้รับผิดชอบงานในหน้าที่ต่าง ๆ ดังนี้

- ทำการสำรวจนกในอุทยานแห่งชาติและวนอุทยาน
- ตรวจสอบล่องชื่อไทย ชื่อสามัญ และชื่อวิทยาศาสตร์ของนกที่สำรวจพบในอุทยานแห่งชาติและวนอุทยาน
- ศึกษาชีวประวัติความเป็นอยู่ของนกที่อยู่ในอุทยานแห่งชาติและวนอุทยาน
- เก็บหาตัวอย่างนกในอุทยานแห่งชาติและวนอุทยาน
- ติดต่อประสานงานกับหน่วยงานอื่นที่เกี่ยวข้อง

3.2 งานสัตว์เลี้ยงลูกด้วยนม มีหัวหน้างานสัตว์เลี้ยงลูกด้วยนมเป็นผู้รับผิดชอบงานในหน้าที่ต่าง ๆ ดังนี้

- ทำการสำรวจสัตว์ป่าเลี้ยงลูกด้วยนมในอุทยานแห่งชาติและวนอุทยาน

- ตรวจสอบชื่อไทย ชื่อสามัญ และชื่อวิทยาศาสตร์ สัตว์ป่าเลี้ยงลูกด้วยนมในอุทยานแห่งชาติและวนอุทยาน
- สัปดาห์หนังสือ เอกสาร เกี่ยวกับสัตว์เลี้ยงลูกด้วยนมในอุทยานแห่งชาติและวนอุทยาน
- ติดต่อประสานงานกับหน่วยงานที่เกี่ยวข้อง

3.3 งานสัตว์เลื้อยคลาน มีหัวหน้างานสัตว์เลื้อยคลานเป็นผู้รับผิดชอบงานในหน้าที่ต่าง ๆ ดังนี้

- ทำการสำรวจสัตว์เลื้อยคลานในอุทยานแห่งชาติและวนอุทยาน
- ตรวจสอบชื่อไทย ชื่อสามัญ และชื่อวิทยาศาสตร์ สัตว์เลื้อยคลาน ในอุทยานแห่งชาติและวนอุทยาน
- เก็บหาตัวอย่างสัตว์เลื้อยคลานในอุทยานแห่งชาติและวนอุทยาน
- ศึกษาชีวประวัติความเป็นอยู่สัตว์เลื้อยคลานที่มีอยู่ในอุทยานแห่งชาติและวนอุทยาน
- สัปดาห์หนังสือ เอกสาร เกี่ยวกับสัตว์เลื้อยคลานที่มีอยู่ในอุทยานแห่งชาติและวนอุทยาน
- ติดต่อประสานงานกับหน่วยงานที่เกี่ยวข้อง

3.4 งานสัตว์น้ำ มีหัวหน้างานสัตว์น้ำเป็นผู้รับผิดชอบงานในหน้าที่ต่าง ๆ ดังนี้

- ทำการสำรวจสัตว์น้ำ เช่น ปลา กุ้ง หอย ปู ตลอดจนสัตว์ครึ่งบกครึ่งน้ำ เช่น กบ เขียด ที่มีอยู่ในอุทยานแห่งชาติและวนอุทยาน
- ตรวจสอบชื่อไทย ชื่อสามัญ และชื่อวิทยาศาสตร์ สัตว์น้ำและสัตว์ครึ่งบกครึ่งน้ำในอุทยานแห่งชาติและวนอุทยาน
- เก็บหาตัวอย่างสัตว์น้ำและสัตว์ครึ่งบกครึ่งน้ำที่มีอยู่ในอุทยานแห่งชาติและวนอุทยาน

- ศึกษาชีวประวัติความเป็นอยู่ของสัตว์น้ำและสัตว์ครึ่งบกครึ่งน้ำที่มีอยู่ในอุทยานแห่งชาติและวนอุทยาน
- ติดต่อประสานงานกับหน่วยงานที่เกี่ยวข้อง

3.5 งานกีฏวิทยา มีหัวหน้างานกีฏวิทยาเป็นผู้รับผิดชอบงานในหน้าที่ต่าง ๆ ดังนี้

- ทำการสำรวจแมลงต่าง ๆ ที่มีอยู่ในอุทยานแห่งชาติและวนอุทยาน
- ตรวจสอบชื่อไทย ชื่อสามัญ และชื่อวิทยาศาสตร์แมลงที่มีอยู่ในอุทยานแห่งชาติและวนอุทยาน
- เก็บหาตัวอย่างแมลงต่าง ๆ ที่มีอยู่ในอุทยานแห่งชาติและวนอุทยาน
- ศึกษาชีวประวัติความเป็นอยู่ของแมลงที่มีอยู่ในอุทยานแห่งชาติและวนอุทยาน
- ติดต่อประสานงานกับหน่วยงานอื่นที่เกี่ยวข้อง

3.6 งานพฤกษศาสตร์ มีหัวหน้างานพฤกษศาสตร์เป็นผู้รับผิดชอบงานในหน้าที่ต่าง ๆ ดังนี้

- ทำการสำรวจพรรณไม้ต่าง ๆ ที่มีอยู่ในอุทยานแห่งชาติและวนอุทยาน
- ตรวจสอบชื่อไทย ชื่อสามัญ และชื่อวิทยาศาสตร์ พรรณไม้ที่มีอยู่ในอุทยานแห่งชาติและวนอุทยาน
- เก็บหาตัวอย่างพรรณไม้ที่มีอยู่ในอุทยานแห่งชาติและวนอุทยาน
- ศึกษาประวัติพรรณไม้ที่มีอยู่ในอุทยานแห่งชาติและวนอุทยาน
- ติดต่อประสานงานกับหน่วยงานที่เกี่ยวข้อง

3.7 งานธรณีวิทยา มีหัวหน้างานธรณีวิทยาเป็นผู้รับผิดชอบงานในหน้าที่ต่าง ๆ ดังนี้

- ทำการสำรวจดิน หิน แร่ ในเขตอุทยานแห่งชาติและวนอุทยาน
- สำรวจชื่อดิน หิน แร่ ในเขตอุทยานแห่งชาติและวนอุทยาน
- เก็บหาตัวอย่างดิน หิน แร่ ในเขตอุทยานแห่งชาติและวนอุทยาน

- ศึกษาชีวประวัติคน พิมพ์ ในเขตอุทยานแห่งชาติและวนอุทยาน
- ติดต่อประสานงานกับหน่วยงานที่เกี่ยวข้อง

3.8 งานนิเวศน์วิทยา มีหัวหน้างานนิเวศน์วิทยา เป็นผู้รับผิดชอบงานในหน้าที่ต่าง ๆ ดังนี้

- ศึกษาถึงความสัมพันธ์ระหว่างพืช สัตว์ และสิ่งแวดล้อมในอุทยานแห่งชาติและวนอุทยาน
- ศึกษาถึงอิทธิพลของมนุษย์ต่อความสัมพันธ์ของสิ่งมีชีวิตและสิ่งแวดล้อม ณ อุทยานแห่งชาติและวนอุทยาน
- นำผลที่ได้รับจากล่องข้อแรกข้างต้นมาประกอบการวิสัยทัศน์ป้องกันรักษาให้สิ่งมีชีวิตในอุทยานแห่งชาติดำรงชีวิตอยู่ได้ตลอดไป
- จัดทำหนังสือเอกสาร เกี่ยวกับนิเวศน์วิทยา เผยแพร่

3.9 งานพิพิธภัณฑ์ธรรมชาติวิทยา มีหัวหน้างานพิพิธภัณฑ์ธรรมชาติวิทยา เป็นผู้รับผิดชอบงานในหน้าที่ต่าง ๆ ดังนี้

- ดำเนินการจัดสร้างพิพิธภัณฑ์ธรรมชาติวิทยาในอุทยานแห่งชาติ เพื่อให้เป็นที่ศึกษา ค้นคว้า วิจัยทางด้านธรรมชาติวิทยา

4. ฝ่ายจัดการวนอุทยาน แบ่งงานที่ปฏิบัติออกเป็น 4 งาน

4.1 งานสำรวจและจัดตั้งวนอุทยาน มีหัวหน้างานสำรวจและจัดตั้งวนอุทยาน เป็นผู้รับผิดชอบงานในหน้าที่ต่าง ๆ ดังนี้

- สำรวจพื้นที่ที่จะจัดตั้งวนอุทยาน
- รั้งวัดแนวเขตและจัดทำแผนที่วนอุทยาน
- ปักหลักแนวติดป้ายแนวเขต
- ดำเนินการเกี่ยวกับการก่อสร้างอาคาร บ้านพัก ศาลาพักผ่อน สะพาน ห้องสุขา และสิ่งก่อสร้างอื่น ๆ

- สัตทำสถานที่จอดรถยนต์
- ทำทางรถยนต์ ทางเดินเท้า

4.2 งานป้องกันและปราบปราม มีหัวหน้างานป้องกันและปราบปรามเป็นผู้รับผิดชอบงานในหน้าที่ต่าง ๆ ดังนี้

- ควบคุมและดำเนินการตรวจตราป้องกันปราบปรามการบุกรุกแผ้วถางป่า สักลอบตัดฟันไม้ สักลอบล่าสัตว์ป่า การเข้ายึดครองกรรมสิทธิ์ในที่ดินในเขตนอุทยาน
- ควบคุมดูแลผู้ที่เข้าไปท่องเที่ยวพักผ่อนหย่อนใจให้ปฏิบัติตามกฎหมายระเบียบข้อบังคับ ทั้งนี้เพื่อความเรียบร้อย

4.3 งานปรับปรุงบำรุงรักษา มีหัวหน้างานปรับปรุงบำรุงรักษาเป็นผู้รับผิดชอบงานในหน้าที่ต่าง ๆ ดังนี้

- ปรับปรุงตกแต่งพื้นที่จุดเด่นให้มีสภาพเหมาะสมแก่การเข้าไปท่องเที่ยวพักผ่อนยิ่งขึ้น
- ปรับปรุงซ่อมแซมอาคาร บ้านพัก และสิ่งก่อสร้างต่าง ๆ
- ปรับปรุงซ่อมถนน ทางเดินเท้า เพื่อเป็นการอำนวยความสะดวกแก่นักทัศนอาล
- ปลูกพันธุ์ไม้และตบแต่งบริเวณสถานที่ให้เหมาะสม

4.4 งานวนอุทยาน วนอุทยานี่ดำเนินการมาแล้วจำนวนทั้งสิ้น 44 แห่ง มีหัวหน้าอุทยานแต่ละแห่งเป็นผู้รับผิดชอบ ซึ่งมีรายชื่อและจังหวัดที่ตั้ง ดังนี้

- | | |
|------------------|-------------------|
| 1. น้ำตกภูแก่ง | จังหวัดเชียงราย |
| 2. น้ำตกผาเสื่อ | จังหวัดแม่ฮ่องสอน |
| 3. น้ำตกคำป่าทอง | จังหวัดพะเยา |
| 4. น้ำตกขุนกรณ์ | จังหวัดเชียงราย |
| 5. น้ำตกภูซาง | จังหวัดพะเยา |

6.	น้ำตกผาเก็ดตนาศ	จังหวัดพะเยา
7.	น้ำตกแม่ซ้าย	จังหวัดเชียงราย
8.	น้ำตกโป่งพระบาท	จังหวัดเชียงราย
9.	ถ้ำน้ำลอด	จังหวัดแม่ฮ่องสอน
10.	โกสัมพี	จังหวัดมหาสารคาม
11.	นายูง น้ำโสม	จังหวัดอุดรธานี
12.	อีหลง	จังหวัดมหาสารคาม
13.	ภูมู	จังหวัดนครพนม
14.	น้ำตกเข็ดลำน้อย	จังหวัดนครราชสีมา
15.	ป่าปะโคน-พันดอน	จังหวัดอุดรธานี
16.	น้ำตกห้วยยาง	จังหวัดประจวบคีรีขันธ์
17.	น้ำตกแพง	จังหวัดสุราษฎร์ธานี
18.	น้ำตกหน้าเมือง	จังหวัดสุราษฎร์ธานี
19.	น้ำตกนาโยง	จังหวัดนครศรีธรรมราช
20.	เขาแหลมหญ้า	จังหวัดระยอง
21.	เขายทะเลเขาหลัก	จังหวัดพังงา
22.	สะพานงมโนราห์	จังหวัดพังงา
23.	ถ้ำปลา	จังหวัดแม่ฮ่องสอน
24.	บ่อน้ำร้อนฝาง	จังหวัดเชียงใหม่
25.	โป่งเดือด	จังหวัดเชียงใหม่
26.	น้ำตกแม่ส่า	จังหวัดเชียงใหม่
27.	ออบหลวง	จังหวัดเชียงใหม่
28.	วังแก้ว	จังหวัดลำปาง
29.	ถ้ำผาโก	จังหวัดลำปาง
30.	ถ้ำผาพวง	จังหวัดขอนแก่น
31.	ต้นสักใหญ่	จังหวัดอุดรธานี

32. ถ้ำผาพวง	จังหวัดขอนแก่น
33. เขาระโดง	จังหวัดบุรีรัมย์
34. น้ำตกธารมะยม	จังหวัดตราด
35. ป่ากลางอ่าว	จังหวัดประจวบคีรีขันธ์
36. น้ำตกกระเปาะ	จังหวัดชุมพร
37. น้ำตกบริพัตร	จังหวัดสงขลา
38. น้ำตกทรายขาว	จังหวัดปัตตานี
39. น้ำตกหงาว	จังหวัดระนอง
40. น้ำตกโตนไทร	จังหวัดภูเก็ต
41. น้ำตกธารโต	จังหวัดยะลา
42. น้ำตกบาโจ	จังหวัดนราธิวาส
43. น้ำตกซีโป	จังหวัดนราธิวาส
44. น้ำตกฉัตรวาริน	จังหวัดนราธิวาส

5. อุทยานแห่งชาติ มีหัวหน้าอุทยานแห่งชาติแต่ละแห่งเป็นผู้รับผิดชอบงานเกี่ยวกับการควบคุม ตรวจสอบ ป้องกันปราบปรามการกระทำผิดพระราชบัญญัติป่าไม้ พระราชบัญญัติป่าสงวนแห่งชาติ พระราชบัญญัติอุทยานแห่งชาติ และพระราชบัญญัติสงวนและคุ้มครองสัตว์ป่าในเขตอุทยานแห่งชาติ ตลอดจนการพิทักษ์รักษา วิจัยและสำรวจ ทางวิชาการป่าไม้เบื้องต้นและการบำรุงรักษาตกแต่งสถานที่อำนวยความสะดวก ความปลอดภัยและบริการทั่วไปเกี่ยวกับบ้านพักแนะนำสถานที่พักผ่อนในเขตอุทยานแห่งชาติและอื่น ๆ แก่ประชาชนที่มาใช้บริการพักผ่อนหย่อนใจในเขตอุทยานแห่งชาตินั้น ๆ ดำเนินงานโดยขึ้นตรงต่อผู้อำนวยการกองอุทยานแห่งชาติ

อุทยานแห่งชาติซึ่งประกาศในราชกิจจานุเบกษาจนถึงวันสิ้นเดือนกันยายน พ.ศ. 2524 แล้ว จำนวนทั้งสิ้น 33 แห่ง ดังมีรายละเอียดดังนี้

ลำดับ ที่	ชื่อ	จังหวัด	เนื้อที่ (ไร่)	วันเดือนปีประกาศใน ราชกิจจานุเบกษา
1	เขาใหญ่	นครนายก สระบุรี นครราชสีมา ปราจีน- บุรี	1,355,397	18 กันยายน 2505
2	ภูกระดึง	เลย	217,576	2 พฤศจิกายน 2505
3	ทุ่งแสลงหลวง	พิษณุโลก เพชรบูรณ์	779,375	29 มกราคม 2506
4	เขาส่ามร้อยยอด	ประจวบคีรีขันธ์	38,300	28 มิถุนายน 2509
5	น้ำหนาว	เพชรบูรณ์	618,750	4 พฤษภาคม 2515
6	ดอยอินทนนท์	เชียงใหม่	301,500	2 ตุลาคม 2515
7	ภูพาน	สกลนคร กาฬสินธุ์	415,625	13 พฤศจิกายน 2515
8	ตะรุเตา	สตูล	913,250	19 เมษายน 2517
9	เขาลาวง	นครศรีธรรมราช	356,250	18 ธันวาคม 2517
10	เขาสระบาป	สันทบุรี	84,063	2 พฤษภาคม 2518
11	ดอยขุนตาล	ลำพูน ลำปาง	159,556	5 มีนาคม 2518
12	เขารักษา	กาญจนบุรี	343,750	16 มิถุนายน 2518
13	เขาชะเมา-เขาวง	ระยอง สันทบุรี	52,300	31 ธันวาคม 2518
14	เขาศิขณภู	สันทบุรี	36,687	4 พฤษภาคม 2520
15	ลานส้าง	ตาก	65,000	14 พฤษภาคม 2522
16	ภูเรือ	เลย	75,525	26 กรกฎาคม 2522
17	ถ้ำธารลอด	กาญจนบุรี	36,875	12 กุมภาพันธ์ 2523
18	รามคำแหง	สุโขทัย	213,125	27 ตุลาคม 2523
19	ไทรโยค	กาญจนบุรี	312,500	27 ตุลาคม 2523
20	ทะเลบัน	สตูล	63,550	27 ตุลาคม 2523
21	หมู่เกาะอ่างทอง	สุราษฎร์ธานี	156,250	12 พฤศจิกายน 2523

ลำดับ ที่	ชื่อ	จังหวัด	เนื้อที่ (ไร่)	วันเดือนปีประกาศใน ราชกิจจานุเบกษา
22	เขาสัก (คลองหยี- คลองพระแสง)	สุราษฎร์ธานี	403,450	22 ธันวาคม 2523
23	ตาดโตน	ชัยภูมิ	135,738	31 ธันวาคม 2523
24	ดอยสุเทพ	เชียงใหม่	100,663	14 เมษายน 2524
25	พังงา	พังงา	250,000	29 เมษายน 2524
26	ศรีสัชนาลัย	สุโขทัย	133,250	8 พฤษภาคม 2524
27	สามหลั่น	สระบุรี	27,856	2 มิถุนายน 2524
28	แก่งกระจาน	เพชรบุรี	1,548,750	12 มิถุนายน 2524
29	หมู่เกาะสุรินทร์	พังงา	84,375	9 กรกฎาคม 2524
30	เขาพนมเบญจา	กระบี่	31,325	9 กรกฎาคม 2524
31	หาดโนนยาง (หาด ทรายแก้ว)	ภูเก็ต	56,250	13 กรกฎาคม 2524
32	แม่ปิง	เชียงใหม่ ส่วน ทาก	626,875	13 กรกฎาคม 2524
33	แก่งตะนะ	อุบลราชธานี	50,000	13 กรกฎาคม 2524
รวมเนื้อที่			10,061,733 ไร่	

ค. การอำนวยการ

1. ลักษณะการอำนวยการ

กองอุทยานแห่งชาติมีการกระจายอำนาจให้กับอุทยานแห่งชาติ เป็นอย่างมาก ทั้งนี้ เนื่องจากลักษณะงานอุทยานแห่งชาติถูกกำหนดจากท่า สที่ตั้งที่อยู่กระจัดกระจายทั่วประเทศ ทำให้การดำเนินงานของแต่ละอุทยานแห่งชาติคล้ายกับหน่วยงานอิสระ อยู่ภายใต้ความรับผิดชอบของหัวหน้าอุทยานแห่งชาติแต่ละแห่ง และขึ้นตรงต่อผู้อำนวยการกองอุทยานแห่งชาติ

2. การมีส่วนร่วมในการบริหาร

ผู้อำนวยการกองอุทยานแห่งชาติจะประชุมหัวหน้าอุทยานแห่งชาติ เพื่อชี้แจงแนะนำ และแก้ข้อขัดข้องในการปฏิบัติงานเป็นประจำทุกเดือน หัวหน้าอุทยานแห่งชาติมีโอกาสแสดงความคิดเห็นในประชุม ทำให้ผลสรุปเป็นที่ยอมรับก่อนนำไปปฏิบัติ

3. การลงใจและการลงโทษ

เนื่องจากกองอุทยานแห่งชาติเป็นหน่วยราชการที่สังกัดกรมป่าไม้ การพิจารณาความดีความชอบ ตลอดจนการเลื่อน ลด ปลด บ้าย จึงใช้หลักเกณฑ์ในการพิจารณาตามแบบของราชการ

ง. การควบคุม

1. การควบคุมโดยใ้รายงาน

หัวหน้าอุทยานแห่งชาติต้องรายงานผลการดำเนินงานต่าง ๆ ต่อผู้อำนวยการกองอุทยานแห่งชาติดังรายละเอียดดังนี้

- 1.1 สถิติผลการปราบปรามผู้กระทำความผิดตามพระราชบัญญัติอุทยานแห่งชาติและพระราชบัญญัติอื่น ๆ ทุก 15 วัน
- 1.2 สถิติจำนวนนักท่องเที่ยวประจำทุกเดือน
- 1.3 สถิติและรายละเอียดเวลาการปฏิบัติงานของพนักงานในอุทยานแห่งชาติประจำทุกเดือน
- 1.4 ความก้าวหน้าของการปฏิบัติงานแสดงเป็นรูปเปอร์เซ็นต์ โดยเปรียบเทียบกับงานในแต่ละชนิดที่กำหนดตามแผน

- 1.5 ผลการดำเนินงานตามแผนเป็นรายงวด ซึ่งแบ่งออกเป็น 3 ครั้ง ใน 1 ปี หรือกลุ่มผลการดำเนินงานงวดละ 4 เดือน เพื่อนำไปใช้เปรียบเทียบกับแผนงานในแต่ละปี

2. การควบคุมการดำเนินงาน

ผู้อำนวยการกองอุทยานแห่งชาติจะออกตรวจอุทยานแห่งชาติต่าง ๆ เพื่อติดตามผลการดำเนินงานตามโอกาสที่เหมาะสม เพื่อตรวจสอบการดำเนินงานจริงและให้ความช่วยเหลือที่จำเป็นเพิ่มเติม



ศูนย์วิทยทรัพยากร
จุฬาลงกรณ์มหาวิทยาลัย