



บทที่ 4

## การจัดองค์การของการ ทาอากาศยานแห่งประเทศไทย และการทาอากาศยานนานาชาติเชียงใหม่

เนื่องจากการประกอบกิจการการทาอากาศยาน เป็นกิจการด้านสาธารณูปโภคที่มีความสำคัญต่อเศรษฐกิจและความมั่นคงของประเทศ แต่เดิมการดำเนินงานด้านนี้ขึ้นอยู่กับส่วนราชการต่าง ๆ ซึ่งแยกกันอยู่ ทำให้ขาดความคล่องตัวในการดำเนินงาน รัฐบาลจึงสมควรจัดตั้งกิจการการทาอากาศยานขึ้นเป็นรัฐวิสาหกิจ สังกัดกระทรวงคมนาคม ทั้งนี้เพื่อให้การดำเนินงานการทาอากาศยานเป็นไปอย่างมีประสิทธิภาพยิ่งขึ้น และได้ประกาศใช้พระราชบัญญัติการทาอากาศยานแห่งประเทศไทย พ.ศ. 2522 ขึ้น เมื่อวันที่ 24 กุมภาพันธ์ พ.ศ. 2522 โดยประกาศในราชกิจจานุเบกษา เล่มที่ 96 ตอนที่ 29 ลงวันที่ 2 มีนาคม พ.ศ. 2522 และเขาดำเนินงานการทาอากาศยานคอนเมืองเป็นแห่งแรก

การทาอากาศยานแห่งประเทศไทย มีหน้าที่ในการประกอบการ และส่งเสริมกิจการการทาอากาศยาน รวมทั้งการดำเนินกิจการอื่นที่เกี่ยวข้อง หรือต่อเนื่องกับการประกอบกิจการการทาอากาศยาน ในด้านการดำเนินงาน มีผู้ว่าการการทาอากาศยานแห่งประเทศไทยเป็นผู้บังคับบัญชา และรับผิดชอบในการบริหารกิจการนี้

การจัดองค์การของการทาอากาศยานแห่งประเทศไทย มีคณะกรรมการการทาอากาศยานแห่งประเทศไทย มีหน้าที่วางนโยบาย ควบคุมการปฏิบัติงานให้เป็นไปตามนโยบาย และมีผู้ว่าการเป็นประธาน และมีรองผู้ว่าการ 2 ท่านเป็นผู้ช่วย มีหน่วยงานที่ปรึกษาแยกต่างหากจากฝ่ายอื่น และแบ่งหน่วยงานออกเป็น 5 ฝ่าย และ 2 สำนัก ดังนี้

1. ฝ่ายเลขานุการ
2. ฝ่ายแผนงาน
3. ฝ่ายบุคคล
4. ฝ่ายการเงินและผลประโยชน์
5. ฝ่ายพัสดุ
6. สำนักผู้ตรวจการ
7. สำนักแพทย์

1. ฝ่ายเลขานุการ ทำหน้าที่เกี่ยวกับงานเลขานุการ โดยแยกหน้าที่ออกเป็น 4 กอง คือ

1. กองธุรการ
2. กองการประชุม
3. กองการประชาสัมพันธ์
4. กองกฎหมาย

2. ฝ่ายแผนงาน มีหน้าที่ในด้านการวางแผนงาน วางงบประมาณ และการประเมินผลงาน แบ่งหน่วยงานรับผิดชอบออกเป็น 4 กอง คือ

1. กองวิชาการ
2. กองโครงการและประเมินผล
3. กองจัดระบบงาน
4. กองงบประมาณ

3. ฝ่ายบุคคล มีหน้าที่รับผิดชอบเกี่ยวกับด้านให้บริการเจ้าหน้าที่ของการท่าอากาศยานแห่งประเทศไทย แบ่งหน่วยงานรับผิดชอบออกเป็น 3 กอง คือ

1. กองสรรบุคคล
2. กองพัฒนามูลบุคคล
3. กองพนักงานสัมพันธ์และสวัสดิภาพ

4. ฝ่ายการเงินและผลประโยชน์ มีหน้าที่รับผิดชอบงานด้านการเงินและการบัญชี  
แบ่งหน่วยงานรับผิดชอบออกเป็น 3 กอง คือ

1. กองการเงิน
2. กองบัญชี
3. กองผลประโยชน์

5. ฝ่ายพัสดุ มีหน้าที่และรับผิดชอบงานด้านการจัดหา เก็บรักษาและจ่ายพัสดุ  
รวมทั้งควบคุมงานค่านพาหนะควย แบ่งหน้าที่รับผิดชอบออกเป็น 3 กอง คือ

1. กองจัดหาพัสดุ
2. กองเก็บรักษาพัสดุ
3. กองยานพาหนะ

6. สำนักผู้ตรวจการ มีหน้าที่เกี่ยวกับการตรวจสอบภายใน

7. สำนักแพทย์ มีหน้าที่เกี่ยวกับการแพทย์ ให้การรักษาพยาบาลเจ้าหน้าที่ของ  
การทออากาศยานแห่งประเทศไทย (ผังประกอบหน้า 52 )

ศูนย์วิทยทรัพยากร  
จุฬาลงกรณ์มหาวิทยาลัย

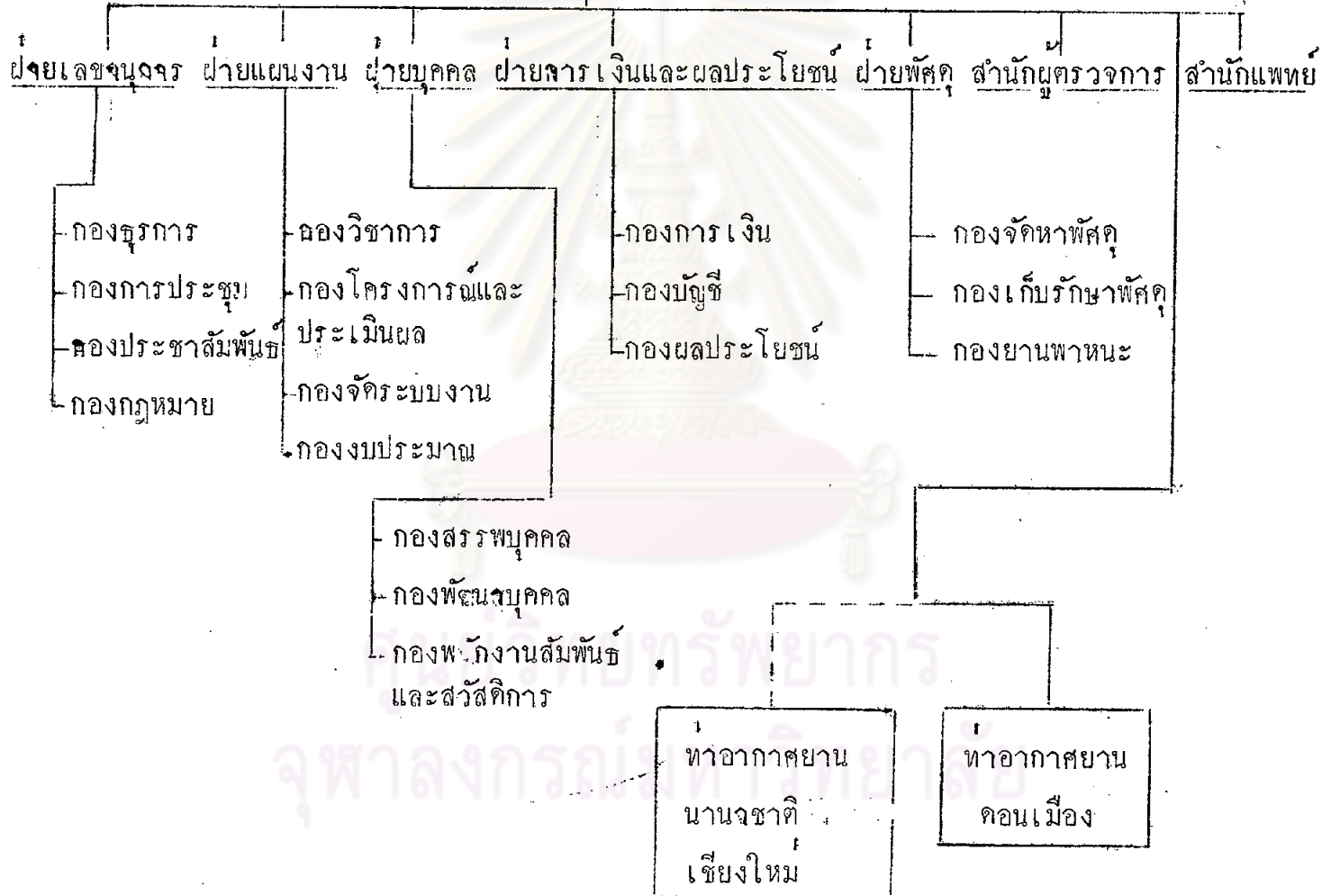
คณะกรรมการท่าอากาศยานแห่งประเทศไทย

ผู้อำนวยการ - วางนโยบาย  
- ควบคุมการดำเนินงาน

รองผู้อำนวยการ (บริหาร)

รองผู้อำนวยการ (แผนงานและการลงทุน)

ที่ปรึกษา





การเปลี่ยนแปลงจากหน่วยราชการมาเป็นรัฐวิสาหกิจ เช่นนี้ จะต้องมี การปรับปรุงสายการดำเนินงานใหม่ เพื่อให้สอดคล้องกับการดำเนินงานของการท่าอากาศยานแห่งประเทศไทย ในขณะเดียวกัน ก็จะต้องพิจารณาถึงปริมาณของงาน และอัตรา กำลังของพนักงานด้วย

การแบ่งหน่วยงานใหม่นี้ พิจารณาแล้ว เห็นว่าน่าจะมีการจัดเป็นดังนี้ คือมี นายท่าอากาศยานนานาชาติเชียงใหม่ เป็นผู้บังคับบัญชา มีรองนายท่าอากาศยานนานาชาติเชียงใหม่ เป็นผู้ช่วย และแบ่งหน่วยงานการบังคับบัญชาออกเป็น 4 ฝ่าย คือ

1. ฝ่ายธุรการและพัสดุ
2. ฝ่ายการเงินและการบัญชี
3. ฝ่ายบังคับการบิน
4. ฝ่ายสนามบินและอาคาร

1. ฝ่ายธุรการและพัสดุ แบ่งหน่วยงานรับผิดชอบออกเป็น 2 แผนก คือ

1. แผนกธุรการ รับผิดชอบงานด้านธุรการและงานทั่วไป ทำหน้าที่ประสานงานกับหน่วยงานอื่นของการท่าอากาศยาน

2. แผนกพัสดุ รับผิดชอบงานด้านการจัดซื้อ การเก็บรักษา และการจ่ายพัสดุให้แก่หน่วยงานที่ขอเบิก

2. ฝ่ายการเงินและการบัญชี แบ่งหน่วยงานออกเป็น

1. แผนกการเงิน มีหน้าที่รับผิดชอบในเรื่องการรับ การจ่ายเงิน ทำใบเสร็จรับเงิน หลักฐานการจ่ายเงิน และการนำเงินฝากธนาคาร

2. แผนกการบัญชี มีหน้าที่รับผิดชอบในการทำบัญชี ตลอดจนรายงานการบัญชีทุกประเภทของการท่าอากาศยานนานาชาติเชียงใหม่

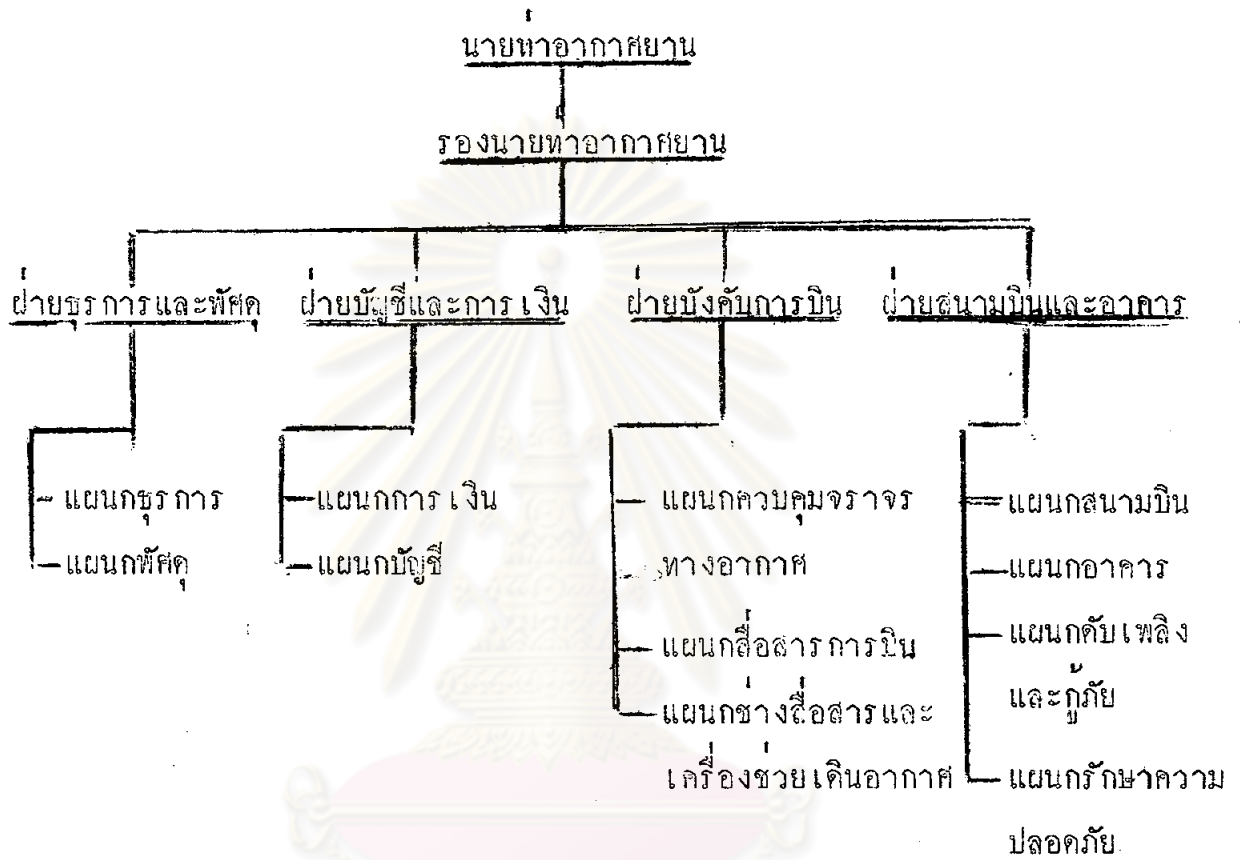
3. ฝ่ายบังคับการบิน เป็นหน่วยงานรับผิดชอบงานทางด้านเทคนิคการบินทุกประเภท แบ่งหน่วยงานออกเป็น

1. แผนกควบคุมจราจรทางอากาศ
2. แผนกสื่อสารการบิน
3. แผนกช่างสื่อสาร และเครื่องช่วยเดินอากาศ

4. ฝ่ายสนามบินและอาคาร มีหน้าที่ในการดูแลอาคารของสนามบิน รักษาความปลอดภัยของท่าอากาศยานและดูแลรักษาสนามบินคานลานจอด ทางวิ่ง ทางขับ ให้อยู่ในสภาพเรียบร้อยตลอดเวลา แบ่งหน่วยงานออกเป็น 4 แผนก คือ

1. แผนกสนามบิน ดูแลเรื่องลานจอด ทางวิ่ง ทางขับ ให้อยู่ในสภาพเรียบร้อยตลอดเวลา
2. แผนกอาคาร ดูแลเรื่องความสะอาดเรียบร้อยของที่ทำการภายในตัวอาคารสนามบิน และในบริเวณท่าอากาศยานนานาชาติเชียงใหม่
3. แผนกค้ำเพลิงและกู้ภัย
4. แผนกรักษาความปลอดภัย (แผนผังประกอบหน้า 56 )

ศูนย์วิทยทรัพยากร  
จุฬาลงกรณ์มหาวิทยาลัย



ศูนย์วิทยทรัพยากร  
จุฬาลงกรณ์มหาวิทยาลัย