

## บรรณานุกรม

### ภาษาไทย

กาญจนา สุคนธมณี. "ชนิดและจำนวนของรายการในบัตรรายการซึ่งมีผลต่อการค้นหาหนังสือ." วิทยานิพนธ์ปริญญามหาบัณฑิต แผนกวิชาบรรณารักษศาสตร์ บัณฑิตวิทยาลัย มหาวิทยาลัยศรีนครินทรวิโรฒ ประสานมิตร, 2528.

จารุพร ดงศ์ศรีวัฒน์. "รายงานห้องสมุดมหาวิทยาลัยส่วนภูมิภาค."

วารสารห้องสมุด 1 (มกราคม-มีนาคม 2532) : 34-38.

จารุวรรณ สินธุโสภณ วิทยานุกรมบรรณารักษศาสตร์. กรุงเทพมหานคร : สมาคมห้องสมุดแห่งประเทศไทย, 2521.

ธัญ โชติจวิระ. "การใช้บัตรรายการของนิสิตนักศึกษาวิทยาลัยวิชาการศึกษา ประสานมิตร." วิทยานิพนธ์ปริญญามหาบัณฑิต ภาควิชาบรรณารักษศาสตร์ บัณฑิตวิทยาลัย มหาวิทยาลัยศรีนครินทรวิโรฒ ประสานมิตร, 2515.

นางเยาว์ ศรีพรหมสุข. "การใช้บัตรรายการของผู้ใช้ห้องสมุดสถาบันเทคโนโลยีพระจอมเกล้า วิทยาเขตธนบุรี." วิทยานิพนธ์ปริญญามหาบัณฑิต แผนกวิชาบรรณารักษศาสตร์ บัณฑิตวิทยาลัย จุฬาลงกรณ์มหาวิทยาลัย, 2528.

ประดอง วรรณสุด. สถิติเพื่อการวิจัยทางพฤติกรรมศาสตร์. พิมพ์ครั้งที่ 3. ฉบับปรับปรุงแก้ไข. ปทุมธานี : ศูนย์หนังสือ ดร.ศรีสง่า, ม.ป.ป.

ประภาวดี สืบสนธิ์. ห้องสมุดสถาบันอุดมศึกษา สังกัดทบวงมหาวิทยาลัย. กรุงเทพมหานคร : ภาควิชาบรรณารักษศาสตร์ คณะอักษรศาสตร์ จุฬาลงกรณ์มหาวิทยาลัย, 2527.

\_\_\_\_\_. "การวิจัยประเมินผล : การศึกษาบัตรรายการ," ใน บรรณารักษ์ นักเขียน, หน้า 102-114. กรุงเทพมหานคร : ภาควิชาบรรณารักษศาสตร์ จุฬาลงกรณ์มหาวิทยาลัย, 2526.

- ผลิวัลย์ รองสวัสดิ์. "การศึกษาความสนใจในการอ่านและการใช้ห้องสมุดคณะ  
ของนักศึกษา มหาวิทยาลัยสงขลานครินทร์ ปีการศึกษา 2519.  
วิทยานิพนธ์ปริญญาโทบัณฑิต แผนกวิชาบรรณารักษศาสตร์ บัณฑิตวิทยาลัย  
จุฬาลงกรณ์มหาวิทยาลัย, 2520.
- "พระราชกฤษฎีกาจัดตั้งส่วนราชการในมหาวิทยาลัยสงขลานครินทร์ ทบวงมหาวิทยาลัย  
พ.ศ. 2532." ราชกิจจานุเบกษา 106 (24 พฤษภาคม 2532): 1-4  
ฉลิปลดา นาคะประทีป. "การใช้บัตรรายการและการค้นหาหนังสือโดยใช้บัตรรายการ  
ในสำนักหอสมุดมหาวิทยาลัยรามคำแหง." วิทยานิพนธ์ปริญญาโทบัณฑิต  
แผนกวิชาบรรณารักษศาสตร์ บัณฑิตวิทยาลัย จุฬาลงกรณ์มหาวิทยาลัย,  
2531.
- มหาวิทยาลัยสงขลานครินทร์. สำนักวิทยบริการ. รายงานประจำปี 2533  
สำนักวิทยบริการ. ปีถัดมา: สำนักวิทยบริการ, 2534.
- วัลย์ อัดดิธยา. "รายงานการวิจัยเรื่อง การใช้บัตรรายการของนักศึกษา  
มหาวิทยาลัยรามคำแหง." กรุงเทพมหานคร: มหาวิทยาลัยรามคำแหง,  
2530.
- ศรีพันธุ์ พิพัฒพันธุ์. "การใช้บัตรรายการในห้องสมุดคณะวิทยาศาสตร์ มหาวิทยาลัย  
มหิดล." วิทยานิพนธ์ปริญญาโทบัณฑิต แผนกวิชาบรรณารักษศาสตร์  
บัณฑิตวิทยาลัย จุฬาลงกรณ์มหาวิทยาลัย, 2528.
- ศรีสุดา บุญชัย. "การใช้บัตรรายการของสำนักหอสมุดกลาง มหาวิทยาลัย  
เชียงใหม่." วิทยานิพนธ์ปริญญาโทบัณฑิต แผนกวิชาบรรณารักษศาสตร์  
บัณฑิตวิทยาลัย มหาวิทยาลัยศรีนครินทรวิโรฒ ประสานมิตร, 2527.

- สมทรง แจ่มเตชะ. "ความต้องการของอาจารย์และนักศึกษาในการใช้บริการ  
หอสมุด จอห์น เอฟ. เคนเนดี มหาวิทยาลัยสงขลานครินทร์  
วิทยาเขตปัตตานี." วิทยานิพนธ์ปริญพามหาบัณฑิต แผนกวิชา  
บรรณารักษศาสตร์ บัณฑิตวิทยาลัย จุฬาลงกรณ์มหาวิทยาลัย, 2528.
- สุทธิลักษณ์ ลำพันวงศ์. หลักเกณฑ์การทำบัตรรายการหนังสือภาษาไทยฉบับสมบูรณ์  
และตัวอย่างบัตร. กรุงเทพฯ: ไทยวัฒนาพานิช, 2510.
- อัมพร ทีชะระ. การทำบัตรรายการหนังสือภาษาไทย (Cataloging of Thai  
Books). พิมพ์ครั้งที่ 4. กรุงเทพมหานคร: ภาควิชาบรรณารักษศาสตร์  
คณะมนุษยศาสตร์ มหาวิทยาลัยรามคำแหง, 2524.

#### ภาษาต่างประเทศ

- Borkowski, Mildred V. Library Technical Assistant's Handbook.  
Philadelphia : Dorrance, 1975.
- Buck, Paul. "A credo reconsidered." Library Journal (November  
1, 1964): 4295.
- Lipetz, Ben-Ami. "Catalog Use in a Large Research Library."  
Library Quarterly 42 (January 1972): 129-139.
- Palmer, Richard Phillips. Computerizing the Card Catalog  
in the University Library : a Survey of the User  
Requirement. Littleton, Colo.: Libraries Unlimited,  
1972.
- . "User Requirement of a University Library Card Catalog  
Dissertation Abstracts International 31 (November  
1970): 2413-A.

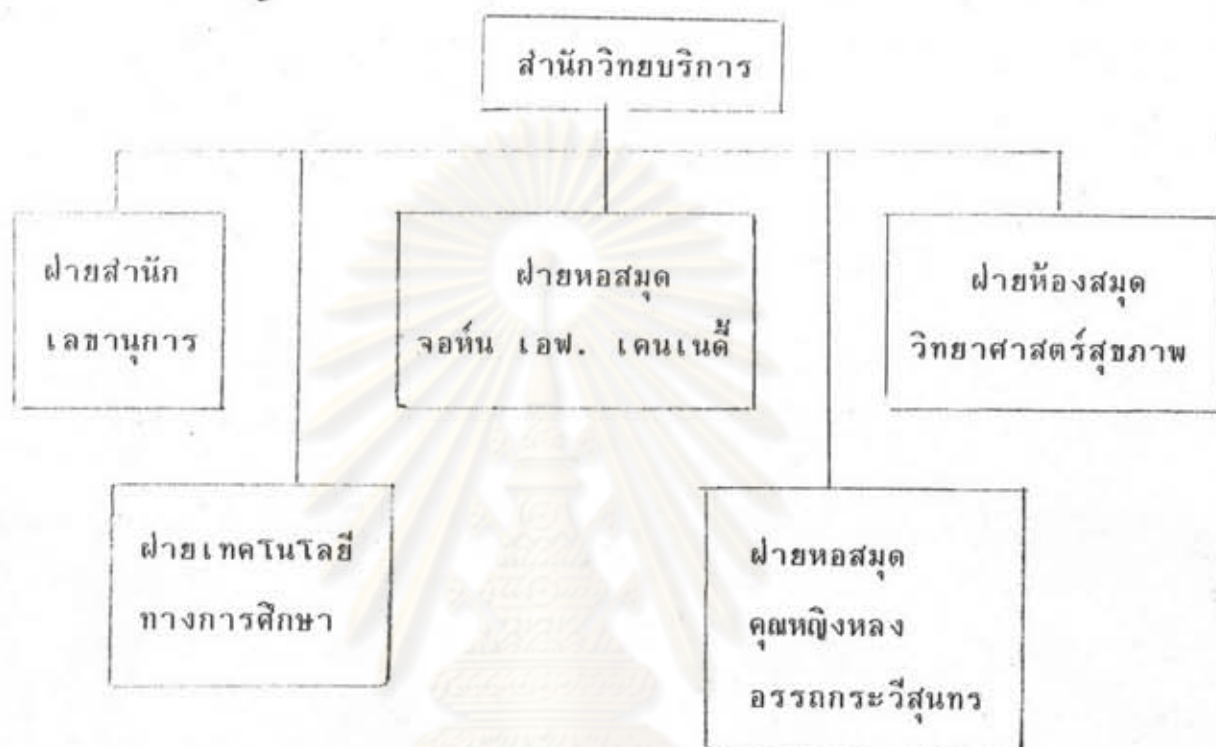


ภาคผนวก

ศูนย์วิทยทรัพยากร  
จุฬาลงกรณ์มหาวิทยาลัย

## ภาคผนวก ก

ภาพที่ 3 แผนภูมิโครงสร้างสายงานและภาระงานในสำนักวิทยบริการ



ศูนย์วิทยทรัพยากร  
จุฬาลงกรณ์มหาวิทยาลัย

# โครงสร้างสายงานและภาระงาน

## ฝ่ายหอสมุดจอห์น เอฟ เคนเนดี

### งานพัฒนาทรัพยากร

- การจัดหาโดยการซื้อ
- การจัดหาโดยการรับบริจาค ขอและแลกเปลี่ยน
- การลงทะเบียนและตรวจสอบสิ่งพิมพ์
- การซ่อมแซมและบำรุงรักษาสิ่งพิมพ์

### งานวิเคราะห์เลขหมู่และทำบัตรรายการ

- วิเคราะห์เลขหมู่และทำบัตรรายการหนังสือภาษาไทย
- วิเคราะห์เลขหมู่และทำบัตรรายการหนังสือภาษาต่างประเทศ
- การจัดทำบรรณานุกรมหนังสือ
- การพิมพ์บัตรรายการ บัตรหนังสือและบรรณานุกรม
- การเขียนสันหนังสือ
- สหบัตร

### งานบริการ

- บริการทำบัตรสมาชิก
- บริการยืม - คืนหนังสือ
- บริการหนังสือจอง
- บริการตอบคำถามและช่วยการค้นคว้า
- บริการยืมระหว่างห้องสมุด
- บริการรวบรวมบรรณานุกรมเฉพาะเรื่อง
- บริการสืบค้นข้อมูลด้วยเครื่องคอมพิวเตอร์
- บริการพิเศษ

### งานสิ่งพิมพ์ต่อเนื่อง

- จัดหาและลงทะเบียนวารสารและหนังสือพิมพ์
- จัดหาจุลสารและจัดทำกฤตภาค
- จัดทำตวรรษนิวารสารภาษาไทย
- บริการข่าวสารทันสมัย
- บริการวารสาร หนังสือพิมพ์ จุลสาร กฤตภาคฯ
- บันทึกข้อมูลวารสารลงเครื่องคอมพิวเตอร์
- การพิมพ์บัตรตวรรษนิวารสาร

### งาน โสตทัศนวัสดุ

- จัดหาและลงทะเบียนโสตทัศนวัสดุ
- จัดหมวดหมู่และทำบัตรรายการ โสตทัศนวัสดุ
- จัดทำตวรรษนิหวัเรื่อง ไมโครฟิล์ม
- จัดทำบรรณนิทัศน์สังเขปของโสตทัศนวัสดุ
- บริการโสตทัศนวัสดุ
- บริการจอง โสตทัศนวัสดุ
- บริการจองห้องฉายภาพยนตร์เพื่อการเรียนการสอน
- บริการฉายวีดีโอเทปเพื่อการบันเทิง
- จัดทำสถิติการให้บริการโสตฯ แยกตามประเภทของวัสดุและผู้ใช้
- จัดทำบรรณานุกรมโสตฯ
- ถ่ายรูปและอัดเทปงานกิจกรรมของฝ่ายหอสมุดฯ

## ภาคผนวก ก

ภาควิชาบรรณารักษศาสตร์

บัณฑิตวิทยาลัย จุฬาลงกรณ์มหาวิทยาลัย

1 กุมภาพันธ์ 2534

เรื่อง ขอความร่วมมือในการตอบแบบสอบถาม

เรียน ผู้ใช้บริการหอสมุด จอห์น เอฟ. เคนเนดี

ด้วยข้าพเจ้านางสาวทับทิม บุญทอง นิสิตปริญญาโท ภาควิชา  
บรรณารักษศาสตร์ บัณฑิตวิทยาลัย จุฬาลงกรณ์มหาวิทยาลัย กำลังศึกษาและ  
รวบรวมข้อมูลเพื่อเรียบเรียงวิทยานิพนธ์เรื่อง "การใช้นิตรรายการของนักศึกษา  
ในหอสมุด จอห์น เอฟ. เคนเนดี สำนักวิทยบริการ มหาวิทยาลัยสงขลานครินทร์"  
โดยมีวัตถุประสงค์เพื่อศึกษาสภาพการใช้นิตรรายการ วัตถุประสงค์ในการใช้  
นิตรรายการ ประเภทของนิตรรายการที่ใช้ ข้อมูลที่นำมาใช้ค้นศึกษาความสำเร็จใน  
การใช้นิตรรายการ และตลอดจนปัญหาที่พบในการใช้นิตรรายการ การศึกษาดังกล่าว  
นี้จะช่วยให้ได้ข้อมูลที่คาดว่าจะประโยชน์ และเป็นแนวทางในการปรับปรุงงาน  
นิตรรายการของหอสมุด จอห์น เอฟ. เคนเนดี ให้สอดคล้องกับความต้องการของผู้  
ใช้บริการยิ่งขึ้น

ข้าพเจ้าจึงเรียนมาเพื่อขอความร่วมมือจากท่านกรุณาตอบแบบสอบถาม  
ตามความเป็นจริง วิทยานิพนธ์เรื่องนี้จะสำเร็จมิได้ หากขาดความร่วมมือและคำตอบ  
จากท่าน ข้าพเจ้าขอขอบคุณเป็นอย่างยิ่ง ที่ท่านกรุณาสละเวลาสำหรับแบบสอบถาม  
ฉบับนี้

ขอแสดงความนับถือ

(นางสาวทับทิม บุญทอง)

คำแนะนำในการตอบแบบสอบถาม

แบบสอบถามนี้แบ่งเป็น 3 ตอน คือ

ตอนที่ 1

เป็นข้อมูลส่วนบุคคล แสดงสถานภาพของผู้ตอบแบบสอบถาม

ตอนที่ 2

เป็นสภาพการใช้ห้องสมุดโดยทั่ว ๆ ไป เช่น ความถี่ในการเข้าใช้ห้องสมุด วัตถุประสงค์ในการเข้าใช้ห้องสมุด

ตอนที่ 3

การใช้บัตรรายการในห้องสมุด วัตถุประสงค์ในการใช้บัตรรายการ ข้อมูลที่นำมาใช้ค้นบัตรรายการ แหล่งที่ได้ข้อมูล ประเภทของบัตรรายการ ที่ใช้มากและรายการต่าง ๆ ในบัตรรายการที่ใช้มาก ปัญหาที่พบในการใช้บัตรรายการ ตลอดจนความสำเร็จในการใช้บัตรรายการ ตลอดจนข้อเสนอแนะและความคิดเห็น

ศูนย์วิทยทรัพยากร  
จุฬาลงกรณ์มหาวิทยาลัย





## แบบสอบถาม

## เรื่อง

การให้บัตรรายการของนักศึกษาในหอสมุด จอห์น เอฟ. เคนเนดี สำนักวิทยบริการ  
มหาวิทยาลัยสงขลานครินทร์

ตอนที่ 1 สถานภาพทั่วไปของผู้ตอบแบบสอบถาม

โปรดทำเครื่องหมาย / ใน ( ) หน้าข้อความที่ท่านเลือก

1. คณะ

- ( ) ศึกษาศาสตร์ ( ) วิทยาศาสตร์และเทคโนโลยี  
( ) มนุษยศาสตร์และสังคมศาสตร์

2. ระดับการศึกษา

- ( ) ปริญญาตรี ( ) ปริญญาโท

3. ชั้นปี

- ( ) ปีที่ 1 ( ) ปีที่ 4  
( ) ปีที่ 2 ( ) ปีที่ 5  
( ) ปีที่ 3

4. เพศ

- ( ) ชาย ( ) หญิง

5. อายุ

- ( ) ต่ำกว่า 18 ปี ( ) 28-32 ปี  
( ) 18-22 ปี ( ) 33 ปีขึ้นไป  
( ) 23-27 ปี



ตอนที่ 3 การใช้นิตยสารวารสารในห้องสมุด

โปรดทำเครื่องหมาย / ใน ( ) หน้าข้อความที่ท่านเลือก

1. วัตถุประสงค์หลักของห้องสมุดและสิ่งพิมพ์อื่น ๆ ในห้องสมุดทุกคลัง ท่านใช้นิตยสารวารสารอย่างไร
  - ( ) ใช้นิตยสารวารสารทุกคลัง
  - ( ) ส่วนมากใช้นิตยสารวารสาร
  - ( ) ใช้นิตยสารวารสารบ้าง
2. ท่านทราบหรือไม่ว่านิตยสารวารสารสองทศวรรษ จอห์น เลฟ. เดนเนต<sup>๒</sup> มีการลงรายการในนิตยสาร 2 แบบ คือแบบแองโกล-อเมริกัน ฉบับพิมพ์ครั้งที่ 1 (Anglo-American Cataloging Rules) และแบบแองโกล-อเมริกัน ฉบับพิมพ์ครั้งที่ 2 (Anglo-American Cataloging Rules 2nd ed.)
  - ( ) ทราบ และสามารถแยกออก
  - ( ) ทราบ แต่แยกไม่ออก
  - ( ) ไม่ทราบ และแยกไม่ออก
3. จากข้อ 2 เมื่อนิตยสารวารสารของทศวรรษ จอห์น เลฟ. เดนเนต<sup>๒</sup> มีการลงรายการ 2 แบบ ท่านคิดว่าจะมีผลกระทบต่อการใช้งานนิตยสารวารสารของท่านหรือไม่
  - ( ) ไม่มี
  - ( ) มี โปรดระบุเหตุผล-----
4. วัตถุประสงค์ในการใช้นิตยสารวารสารของท่าน
  - ( ) เพื่อค้นหาหนังสือและสิ่งพิมพ์ประกอบการเรียนตามที่อาจารย์ผู้สอนกำหนด
  - ( ) เพื่อค้นหาหนังสืออ่านประกอบวิชาที่กำลังศึกษาตามที่ตัวเองสนใจ
  - ( ) เพื่อค้นหาหนังสือและสิ่งพิมพ์ประกอบการทำกรบ้าน รายงาน
  - ( ) เพื่อค้นหาหนังสือและสิ่งพิมพ์ประกอบการทำวิทยานิพนธ์

- ( ) เพื่อค้นหาหนังสือและสิ่งพิมพ์อ่านตามสนใจของตัวเอง
- ( ) เพื่อรวบรวมบรรณานุกรมหรือรายชื่อสิ่งพิมพ์ในเรื่องที่ตัวเองต้องการ
- ( ) เพื่อหาตำแหน่งของหนังสือและสิ่งพิมพ์ที่ต้องการในห้องสมุด
- ( ) อื่น ๆ โปรดระบุ -----

5. ในการใช้บัตรรายการ ท่านมีข้อมูลทางบรรณานุกรมมาค้นหรือไม่

- ( ) มีข้อมูลมาค้นทุกครั้ง
  - ( ) ส่วนใหญ่จะมีข้อมูลมาค้น
  - ( ) มีข้อมูลมาค้นเพียงบางครั้ง
  - ( ) ไม่มีข้อมูลมาค้น (โปรดข้ามไปตอบข้อ 8)
- } ไม่ต้องตอบข้อ 8

6. ในการใช้บัตรรายการเพื่อหาหนังสือและสิ่งพิมพ์ที่ต้องการ ท่านมีข้อมูลทางบรรณานุกรมประเภทใดมาใช้ค้น

- |                             |                                       |
|-----------------------------|---------------------------------------|
| ( ) ชื่อผู้แต่งที่เป็นบุคคล | ( ) ชื่อผู้แต่งที่เป็น สถาบัน องค์การ |
| ( ) ชื่อผู้แต่งร่วม         | สมาคม ฯลฯ                             |
| ( ) ชื่อผู้แปล              | ( ) ชื่อเรื่อง                        |
| ( ) หัวเรื่อง               | ( ) อื่น ๆ โปรดระบุ -----             |

7. แหล่งที่ท่านได้ข้อมูลทางบรรณานุกรมได้แก่

- ( ) รายชื่อสิ่งพิมพ์ที่อาจารย์กำหนดให้อ่าน
- ( ) รายการอ้างอิงที่ปรากฏท้ายเรื่องที่อ่าน
- ( ) รายชื่อสิ่งพิมพ์ใหม่ในห้องสมุด
- ( ) ตู้โชว์หนังสือใหม่
- ( ) เพื่อนและรุ่นพี่แนะนำ
- ( ) ถาถามบรรณารักษ์และเจ้าหน้าที่
- ( ) อื่น ๆ โปรดระบุ

8. ในกรณีที่ท่านไม่มีข้อมูลมาคั้นบัตรรายการท่านจะคั้นจาก
- ( ) บัตรผู้แต่ง
  - ( ) บัตรชื่อเรื่อง
  - ( ) บัตรเรื่อง
9. ในการใช้บัตรรายการ ท่านจะคั้นจากตู้บัตรชนิดใดมากที่สุด
- ( ) บัตรผู้แต่ง
  - ( ) บัตรชื่อเรื่อง
  - ( ) บัตรเรื่อง
10. จากข้อ 6 และ ข้อ 8 ไม่ว่าท่านจะมีข้อมูลหรือไม่มีข้อมูลในการใช้บัตรรายการ ท่านประสบความสำเร็จในการคั้นพบบัตรรายการที่ต้องการหรือไม่
- ( ) ประสบความสำเร็จทุกครั้ง
  - ( ) ประสบความสำเร็จค่อนข้างมาก
  - ( ) ประสบความสำเร็จปานกลาง
  - ( ) ประสบความสำเร็จน้อย
  - ( ) ไม่ประสบความสำเร็จเลย

ศูนย์วิทยทรัพยากร  
จุฬาลงกรณ์มหาวิทยาลัย

## 11. รายการต่าง ๆ ในบัตรรายการที่ใช้มาก

ท่านใช้รายการต่อไปนี้ในบัตรรายการมากน้อยเพียงใด โปรดทำเครื่องหมาย (/) ลงในช่องซึ่งแยกระดับคะแนนตามลักษณะการใช้ดังต่อไปนี้

- 3 - ใช้มาก  
 2 - ใช้ปานกลาง  
 1 - ใช้น้อย  
 0 - ไม่ใช้เลย

รายการที่ใช้	ลักษณะการใช้			
	มาก	ปานกลาง	น้อย	ไม่ใช้เลย
	3	2	1	0

- 11.1 เลขเรียกหนังสือ  
 11.2 ชื่อผู้แต่งที่เป็นบุคคล  
 11.3 ชื่อผู้แต่งที่เป็นนิติบุคคล เช่น  
 สถาบัน องค์การ สมาคมต่างๆ  
 11.4 ชื่อผู้แปล  
 11.5 ชื่อเรื่อง  
 11.6 หัวเรื่อง  
 11.7 ครั้งที่พิมพ์  
 11.8 สถานที่พิมพ์  
 11.9 สำนักพิมพ์หรือโรงพิมพ์  
 11.10 ชื่อหน่วยงานที่รับผิดชอบในการจัดพิมพ์

รายการที่ใช้	ลักษณะการใช้			
	มาก	ปานกลาง	น้อย	ไม่ใช้เลย
	3	2	1	0

- 11.11 ปีที่พิมพ์
- 11.12 จำนวนหน้าหรือจำนวนเล่ม
- 11.13 ภาพประกอบ แผนที่ ตาราง
- 11.14 ชื่อชุด
- 11.15 หมายเหตุเพิ่มเติม
- 11.16 เลขประจำหนังสือ
- 11.17 แนวสืบค้น

ศูนย์วิทยทรัพยากร  
จุฬาลงกรณ์มหาวิทยาลัย

## 12. ปัญหาที่พบในการใช้บัตรรายการ

ท่านประสบปัญหาในการใช้บัตรรายการมาก-น้อยเพียงใด

โปรดทำเครื่องหมาย (/) ลงในช่องซึ่งแยกระดับคะแนนตามระดับ  
ความคิดเห็นดังต่อไปนี้

- 5 - มากที่สุด  
4 - มาก  
3 - ปานกลาง  
2 - น้อย  
1 - น้อยที่สุด

ปัญหาที่พบ	ระดับความคิดเห็น				
	มาก	มาก	ปานกลาง	น้อย	น้อยที่สุด
	5	4	3	2	1

## 12.1 ลื่นชีกบัตรรายการแน่นเกินไป

ทำให้ค้นไม่สะดวก

12.2 ขาดบัตรโยง "ดูที่" และ  
"ดูเพิ่มเติมที่"12.3 บัตรแบ่งตอนมีน้อย ทำให้ใช้  
เวลานานในการค้นบัตรรายการ

## 12.4 ข้อความในบัตรรายการพิมพ์ผิด

## 12.5 บัตรรายการเรียงผิดที่

## 12.6 มีหนังสือแต่ไม่มีบัตรรายการ \*



ปัญหาที่พบ	ระดับความคิดเห็น				
	มากที่สุด	มาก	ปานกลาง	น้อย	น้อยที่สุด
	5	4	3	2	1
12.7 หัวเรื่องในบัตรรายการมีไม่ตรงกับหัวข้อที่ต้องการจะค้น					
12.8 ไม่มีความรู้ในการใช้บัตรรายการ					
12.9 ไม่เข้าใจรายการต่าง ๆ ในบัตรรายการว่ารายการใดเป็นรายการผู้แต่ง หรือ ชื่อเรื่อง					
12.10 ไม่เข้าใจบัตรโยงและบัตรเพิ่มต่างๆ					
12.11 ไม่เข้าใจการลงรายการผู้แต่งที่เป็นสามัญ					
12.12 ไม่เข้าใจการลงรายการผู้แต่งที่เป็นนามแฝง					
12.13 ไม่เข้าใจการลงรายการผู้แต่งที่เป็นชาวต่างประเทศ					
12.14 ไม่เข้าใจการลงรายการผู้แต่งที่มีบรรดาศักดิ์					
12.15 ไม่เข้าใจการลงรายการวรรณกรรมคลาสสิก					
12.16 ไม่เข้าใจการเรียงบัตร ไม่คุ้นเคยกับการเรียงบัตรตามลำดับอักษร ทำให้สับสนในการค้นบัตรรายการ					

ปัญหาที่พบ	ระดับความคิดเห็น				
	มากที่สุด	มาก	ปานกลาง	น้อย	น้อยที่สุด
	5	4	3	2	1

12.17. ค้นบัตรรายการผิดตัว

12.18 ข้อมูลที่นำมาค้นบัตรรายการ  
ไม่ถูกต้อง เช่น จด หรือจำ  
มาผิด

12.19 อื่น ๆ โปรดระบุ -----

ข้อเสนอแนะและความคิดเห็นเพื่อการปรับปรุงงานบัตรรายการของ  
หอสมุด จอห์น เอฟ. เคนเนดี สำนักวิทยบริการ มหาวิทยาลัยสงขลานครินทร์

.....  
.....  
.....  
.....  
.....

ขอบคุณค่ะ

## ประวัติผู้เขียน

นางสาวทับทิม บุญทอง เกิดเมื่อวันที่ 6 พฤศจิกายน พ.ศ. 2501  
ที่จังหวัดยะลา สำเร็จการศึกษาศิลปศาสตรบัณฑิต (บรรณารักษศาสตร์) จาก  
คณะมนุษยศาสตร์ มหาวิทยาลัยรามคำแหง เมื่อปีการศึกษา 2524 ปัจจุบัน  
รับราชการเป็นตำแหน่งบรรณารักษ งานวิเคราะห์เลขหมู่และทำบัตรรายการ  
ฝ่ายหอสมุดจอห์น เอฟ. เคนเนดี สำนักวิทยบริการ มหาวิทยาลัยสงขลานครินทร์  
วิทยาเขตปัตตานี



ศูนย์วิทยทรัพยากร  
จุฬาลงกรณ์มหาวิทยาลัย