

บทที่ 4

ผลการทดลอง

4.1. ไก่ทดลอง

4.1.1. ระดับแอนติบอดีต่อโรคหลอดลมอักเสบติดต่อสเตรนแมสซาซูเซตส์ ด้วยวิธี VN

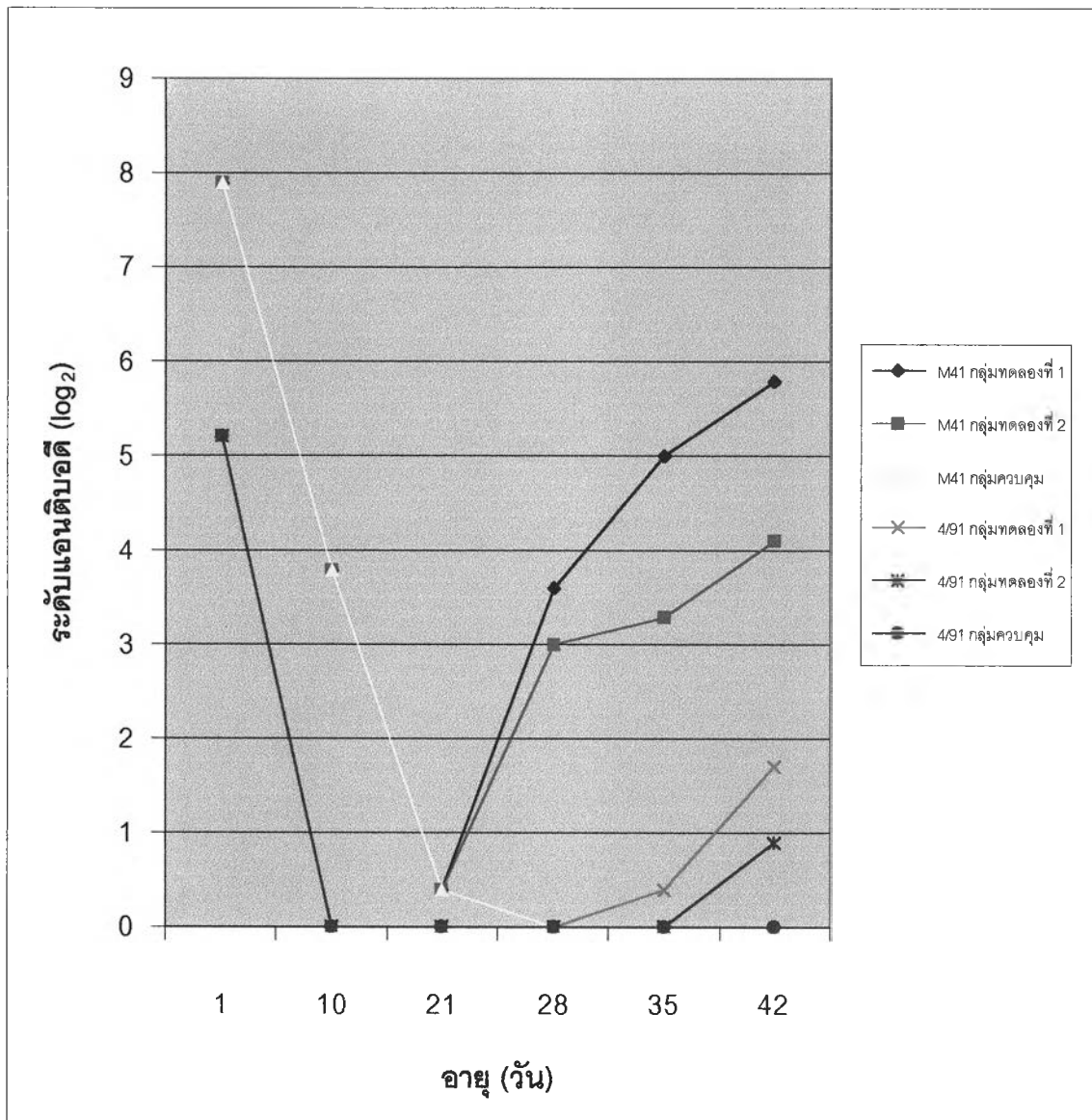
ระดับแอนติบอดีรายงานในรูปของ ค่าเฉลี่ย \pm ค่าเบี่ยงเบนมาตรฐาน (mean \pm standard deviation) ระดับแอนติบอดีของไก่เมื่ออายุ 1 วัน คือ 7.9 ± 1.1 ลดลงเหลือ 3.8 ± 2.1 และ 0.4 ± 1.3 เมื่ออายุ 10 วัน และ 21 วัน ตามลำดับ ไก่กลุ่มทดลองที่ 1 เมื่ออายุ 28 , 35 และ 42 วัน ระดับแอนติบอดี คือ 3.6 ± 2.5 , 5.0 ± 1.0 และ 5.8 ± 1.2 ตามลำดับ ไก่กลุ่มทดลองที่ 2 เมื่ออายุ 28 , 35 และ 42 วัน ระดับแอนติบอดี คือ 3.0 ± 2.1 , 3.3 ± 2.3 และ 4.1 ± 2.5 ตามลำดับ ไก่กลุ่มควบคุม ตรวจไม่พบระดับแอนติบอดีตั้งแต่อายุ 28 วันจนถึงสิ้นสุดการทดลอง

4.1.2. ระดับแอนติบอดีต่อโรคหลอดลมอักเสบติดต่อสเตรน 4/91 ด้วยวิธี VN

ระดับแอนติบอดีของไก่เมื่ออายุ 1 วัน คือ 5.2 ± 2.1 และ ตรวจไม่พบระดับแอนติบอดีเมื่อไก่อายุ 10 วัน ไก่กลุ่มทดลองที่ 1 เมื่ออายุ 28 ตรวจไม่พบระดับแอนติบอดี และเมื่ออายุ 35 และ 42 วัน ระดับแอนติบอดี คือ 0.4 ± 1.3 และ 1.7 ± 2.2 ตามลำดับ ไก่กลุ่มทดลองที่ 2 เมื่ออายุ 28 และ 35 วันตรวจไม่พบระดับแอนติบอดี และเมื่อ 42 วัน ระดับแอนติบอดี คือ 0.9 ± 1.9 ไก่กลุ่มควบคุม ตรวจไม่พบระดับแอนติบอดีตั้งแต่อายุ 10 วันจนถึงสิ้นสุดการทดลอง (ตารางที่ 1 , รูปที่ 3)

ตารางที่ 1 ระดับแอนติบอดีต่อโรคหลอดลมอักเสบติดต่อสเตรนแมสซาซูเซตส์ และ 4/91 ในไก่ทดลอง ด้วยวิธี VN

กลุ่มทดลองที่/อายุไก่	ระดับแอนติบอดีต่อโรคหลอดลมอักเสบติดต่อ ด้วยวิธี VN (mean \pm SD)		
	สเตรนแมสซาซูเซตส์	สเตรน 4/91	
กลุ่มทดลองที่ 1	28 วัน	3.6 \pm 2.5	0.0 \pm 0.0
	35 วัน	5.0 \pm 1.0	0.4 \pm 1.3
	42 วัน	5.8 \pm 1.2	1.7 \pm 2.2
กลุ่มทดลองที่ 2	28 วัน	3.0 \pm 2.1	0.0 \pm 0.0
	35 วัน	3.3 \pm 2.3	0.0 \pm 0.0
	42 วัน	4.1 \pm 2.5	0.9 \pm 1.9
กลุ่มควบคุม	1 วัน	7.9 \pm 1.1	5.2 \pm 2.1
	10 วัน	3.8 \pm 2.1	0.0 \pm 0.0
	21 วัน	0.4 \pm 1.3	0.0 \pm 0.0
	28 วัน	0.0 \pm 0.0	0.0 \pm 0.0
	35 วัน	0.0 \pm 0.0	0.0 \pm 0.0
	42 วัน	0.0 \pm 0.0	0.0 \pm 0.0



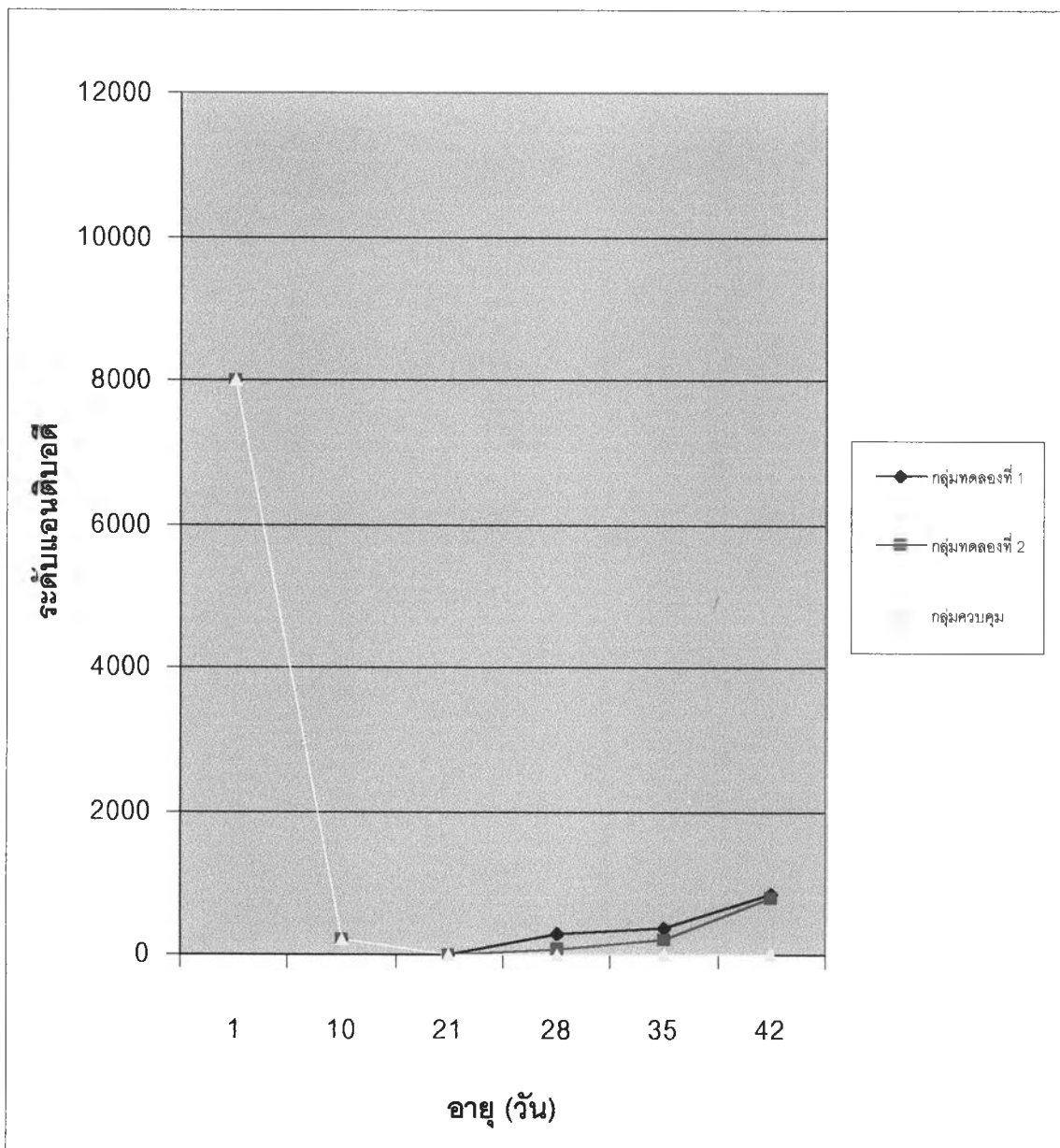
รูปที่ 3 ระดับแอนติบอดีต่อโรคหลอดลมอักเสบติดเชื้อไวรัสเมสซาชูเซตส์ (M41) และ 4/91 ในไก่ทดลอง ด้วยวิธี VN

4.1.3 ระดับแอนติบอดีต่อโรคหอดลมอักเสบติดต่อ ด้วยวิธี ELISA

ระดับแอนติบอดีของไก่เมื่ออายุ 1 วัน คือ 8004 ± 6356 ลดลงเหลือ 199 ± 307 เมื่ออายุ 10 วัน และ ตรวจไม่พบระดับแอนติบอดีเมื่ออายุ 21 วัน ไก่กลุ่มทดลองที่ 1 เมื่ออายุ 28 , 35 และ 42 วัน ระดับแอนติบอดี คือ 294 ± 353 , 365 ± 587 และ 857 ± 764 ตามลำดับ ไก่กลุ่มทดลองที่ 2 เมื่ออายุ 28 , 35 และ 42 วัน ระดับแอนติบอดี คือ 89 ± 154 , 199 ± 363 และ 783 ± 1820 ตามลำดับ ไก่กลุ่มควบคุม ตรวจไม่พบระดับแอนติบอดีตั้งแต่อายุ 21 วัน จนถึงสิ้นสุดการทดลอง (ตารางที่ 2 , รูปที่ 4)

ตารางที่ 2 ระดับแอนติบอดีต่อโรคหอดลมอักเสบติดต่อ ในไก่ทดลอง ด้วยวิธี ELISA

กลุ่มทดลองที่/อายุไก่ ระดับแอนติบอดีต่อโรคหอดลมอักเสบติดต่อด้วยวิธี ELISA (mean \pm SD)		
กลุ่มทดลองที่ 1	28 วัน	294 ± 353
	35 วัน	365 ± 587
	42 วัน	857 ± 764
กลุ่มทดลองที่ 2	28 วัน	89 ± 154
	35 วัน	199 ± 363
	42 วัน	783 ± 1820
กลุ่มควบคุม	1 วัน	8004 ± 6356
	10 วัน	199 ± 307
	21 วัน	0 ± 0
	28 วัน	0 ± 0
	35 วัน	0 ± 0
	42 วัน	0 ± 0



รูปที่ 4 ระดับแอนติบอดีต่อโรคหลอดลมอักเสบติดต่อ ในไก่ทดลอง ด้วยวิธี ELISA

4.2 ไก่เนื้อจากฟาร์ม

4.2.1. ระดับแอนติบอดีต่อโรคหลอดลมอักเสบติดต่อสเตรนแมสซาซูเซตส์ ด้วยวิธี VN

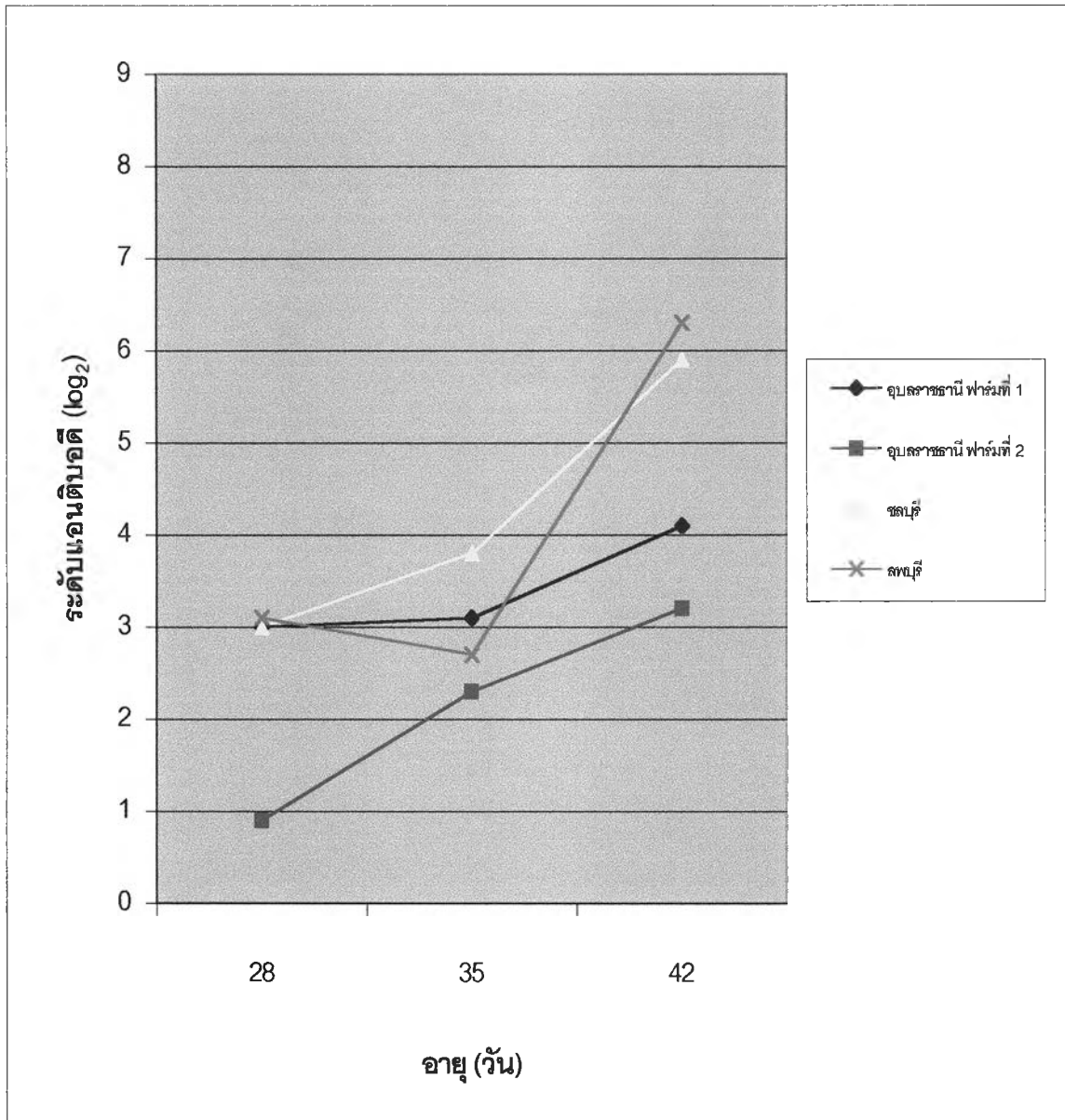
ระดับแอนติบอดีของไก่เนื้อจากฟาร์มในจังหวัดอุบลราชธานี ฟาร์มที่ 1 เมื่ออายุ 28 , 35 และ 42 วัน คือ 3.0 ± 2.1 , 3.1 ± 2.8 และ 4.1 ± 2.3 ตามลำดับ ของไก่เนื้อจากฟาร์มในจังหวัดอุบลราชธานี ฟาร์มที่ 2 เมื่ออายุ 28 , 35 และ 42 วัน คือ 0.9 ± 1.9 , 2.3 ± 2.5 และ 3.2 ± 2.3 ตามลำดับ ของไก่เนื้อจากฟาร์มในจังหวัดชลบุรี เมื่ออายุ 28 , 35 และ 42 วัน คือ 3.0 ± 2.7 , 3.8 ± 2.2 และ 5.9 ± 0.7 ตามลำดับ ของไก่เนื้อจากฟาร์มในจังหวัดลพบุรี เมื่ออายุ 28 , 35 และ 42 วัน คือ 3.1 ± 2.2 , 2.7 ± 2.3 และ 6.3 ± 1.2 ตามลำดับ (ตารางที่ 3 , รูปที่ 5)

4.2.2. ระดับแอนติบอดีต่อโรคหลอดลมอักเสบติดต่อสเตรน 4/91 ด้วยวิธี VN

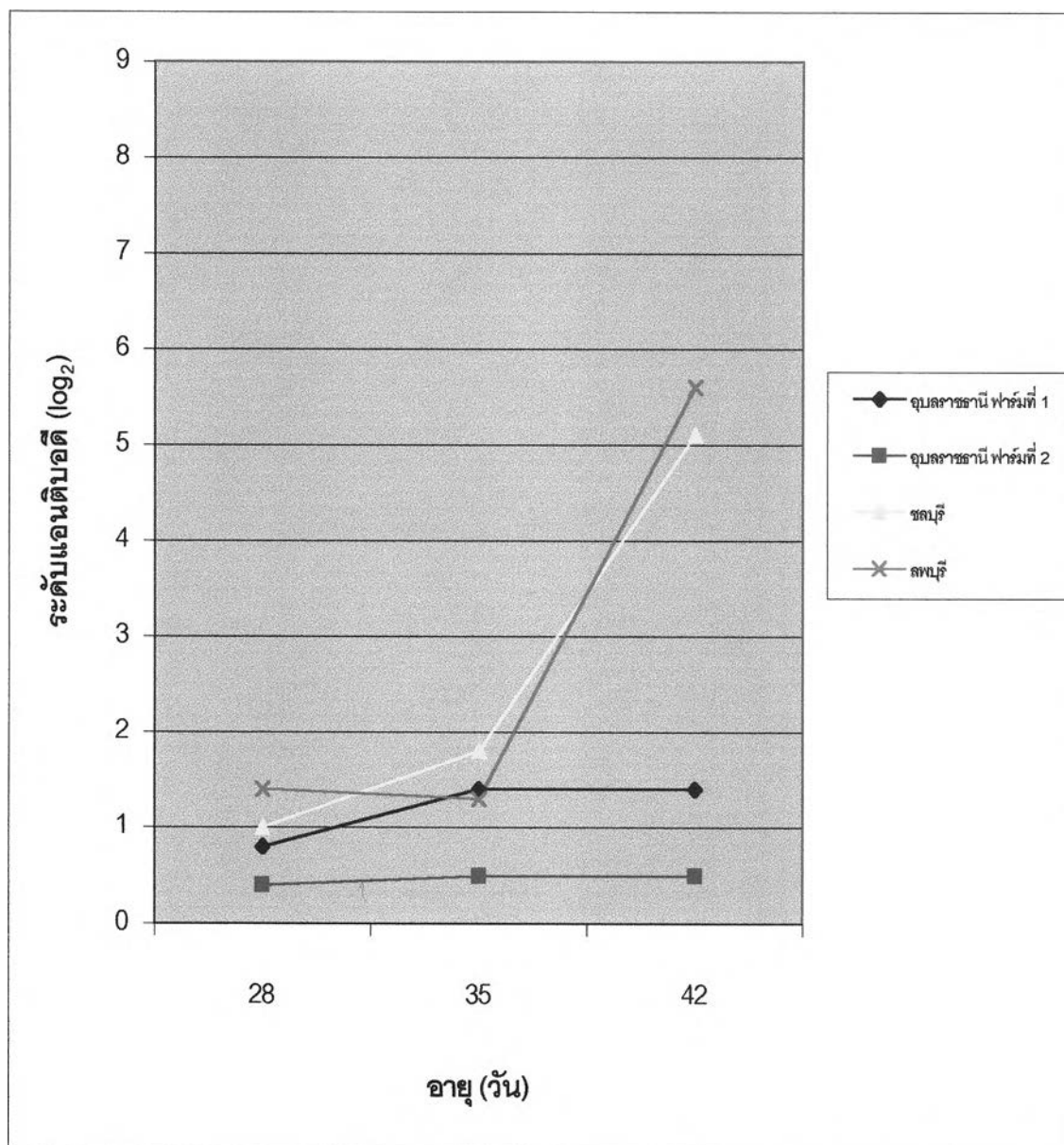
ระดับแอนติบอดีของไก่เนื้อจากฟาร์มในจังหวัดอุบลราชธานี ฟาร์มที่ 1 เมื่ออายุ 28 , 35 และ 42 วัน คือ 0.8 ± 1.7 , 1.4 ± 2.3 และ 1.4 ± 2.3 ตามลำดับ ของไก่เนื้อจากฟาร์มในจังหวัดอุบลราชธานี ฟาร์มที่ 2 เมื่ออายุ 28 , 35 และ 42 วัน คือ 0.4 ± 1.3 , 0.5 ± 1.6 และ 0.5 ± 1.6 ตามลำดับ ของไก่เนื้อจากฟาร์มในจังหวัดชลบุรี เมื่ออายุ 28 , 35 และ 42 วัน คือ 1.0 ± 2.1 , 1.8 ± 2.3 และ 5.1 ± 0.9 ตามลำดับ ของไก่เนื้อจากฟาร์มในจังหวัดลพบุรี เมื่ออายุ 28 , 35 และ 42 วัน คือ 1.4 ± 2.3 , 1.3 ± 2.1 และ 5.6 ± 1.0 ตามลำดับ (ตารางที่ 3 , รูปที่ 6)

ตารางที่ 3 ระดับแอนติบอดีต่อโรคหลอดลมอักเสบติดต่อสเตรนแมสซาซูเซตส์ และ 4/91 ในไก่เนื้อจากฟาร์ม ด้วยวิธี VN

จังหวัด/อายุไก่	ระดับแอนติบอดีต่อโรคหลอดลมอักเสบติดต่อ ด้วยวิธี VN (mean \pm SD)	
	สเตรนแมสซาซูเซตส์	สเตรน 4/91
อุบลราชธานี ฟาร์มที่ 1	28 วัน	3.0 ± 2.1
	35 วัน	3.1 ± 2.8
	42 วัน	4.1 ± 2.3
อุบลราชธานี ฟาร์มที่ 2	28 วัน	0.9 ± 1.9
	35 วัน	2.3 ± 2.5
	42 วัน	3.2 ± 2.3
ชลบุรี	28 วัน	3.0 ± 2.7
	35 วัน	3.8 ± 2.2
	42 วัน	5.9 ± 0.7
ลพบุรี	28 วัน	3.1 ± 2.2
	35 วัน	2.7 ± 2.3
	42 วัน	6.3 ± 1.2



รูปที่ 5 ระดับแอนติบอดีต่อโรคหลอดลมอักเสบติดต่อสเตรนแมสซาซูเซตส์ ในไก่เนื้อจากฟาร์ม
ด้วยวิธี VN



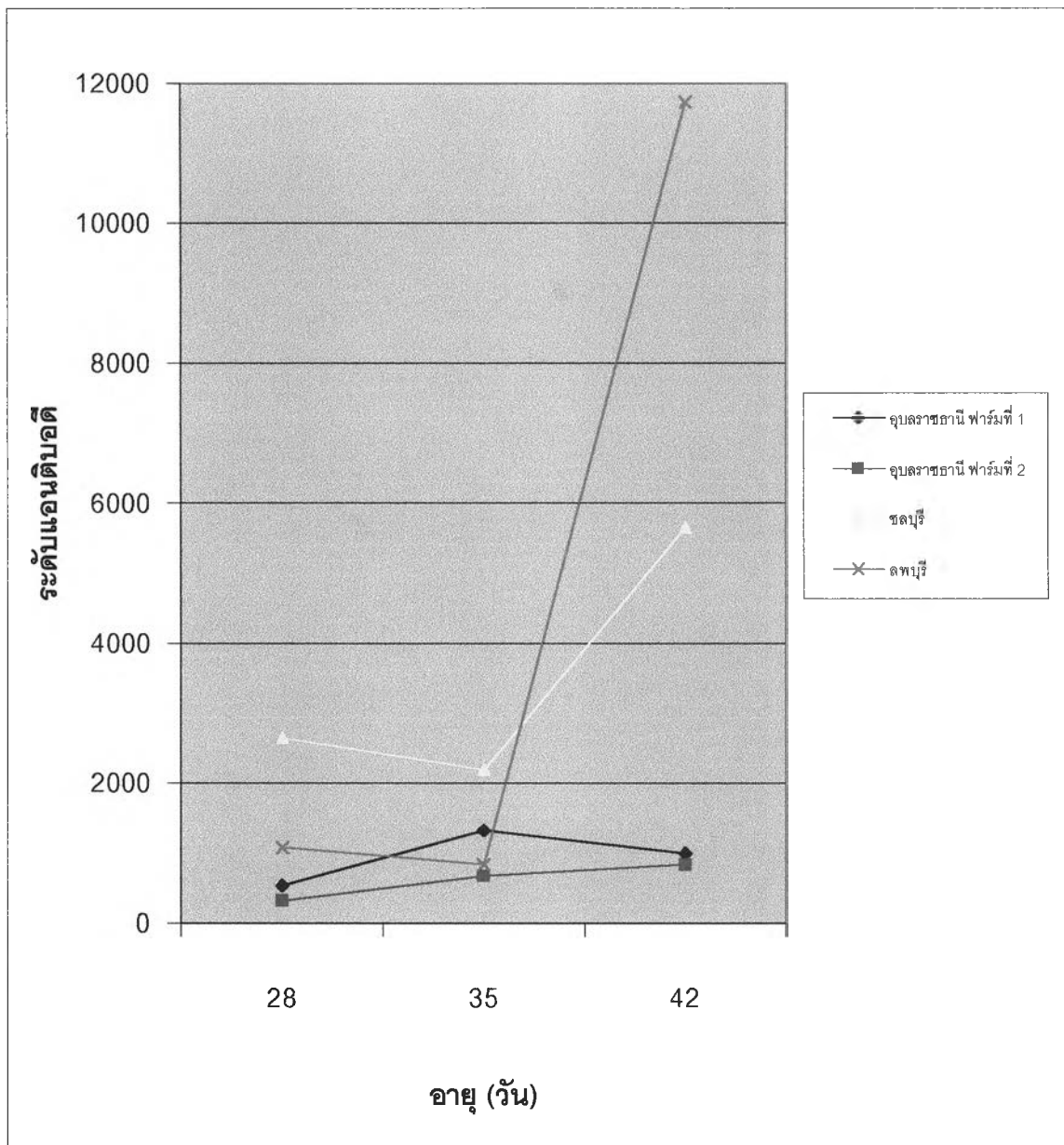
รูปที่ 6 ระดับแอนติบอดีต่อโรคหลอดลมอักเสบติดต่อสเตรน 4/91 ในไก่เนื้อจากฟาร์ม ด้วยวิธี VN

4.2.3. ระดับแอนติบอดีต่อโรคหลอดลมอักเสบติดต่อด้วยวิธี ELISA

ระดับแอนติบอดีของไก่เนื้อมาจากฟาร์มในจังหวัดอุบลราชธานี ฟาร์มที่ 1 เมื่ออายุ 28 , 35 และ 42 วัน คือ 542 ± 679 , 1327 ± 2004 และ 993 ± 1218 ตามลำดับ ของไก่เนื้อมาจากฟาร์มในจังหวัดอุบลราชธานี ฟาร์มที่ 2 เมื่ออายุ 28 , 35 และ 42 วัน คือ 314 ± 823 , 676 ± 1169 และ 840 ± 1141 ตามลำดับ ของไก่เนื้อมาจากฟาร์มในจังหวัดชลบุรี เมื่ออายุ 28 , 35 และ 42 วัน คือ 2638 ± 5785 , 2182 ± 3601 และ 5644 ± 3467 ตามลำดับ ของไก่เนื้อมาจากฟาร์มในจังหวัดลพบุรี เมื่ออายุ 28 , 35 และ 42 วัน คือ 1082 ± 1397 , 828 ± 1072 และ 11717 ± 4656 ตามลำดับ (ตารางที่ 4 , รูปที่ 7)

ตารางที่ 4 ระดับแอนติบอดีต่อโรคหลอดลมอักเสบติดต่อ ในไก่เนื้อมาจากฟาร์ม ด้วยวิธี ELISA

จังหวัด/อายุไก่	ระดับแอนติบอดีต่อโรคหลอดลมอักเสบติดต่อ ด้วยวิธี ELISA (mean \pm SD)	
อุบลราชธานี ฟาร์มที่ 1	28 วัน	542 ± 679
	35 วัน	1327 ± 2004
	42 วัน	993 ± 1218
อุบลราชธานี ฟาร์มที่ 2	28 วัน	314 ± 823
	35 วัน	676 ± 1169
	42 วัน	840 ± 1141
ชลบุรี	28 วัน	2638 ± 5785
	35 วัน	2182 ± 3601
	42 วัน	5644 ± 3467
ลพบุรี	28 วัน	1082 ± 1397
	35 วัน	828 ± 1072
	42 วัน	11717 ± 4656



รูปที่ 7 ระดับแอนติบอดีต่อโรคหลอดลมอักเสบติดต่อกันในไก่เนื้อจากฟาร์ม ด้วยวิธี ELISA