

## การอ้างอิง (References)

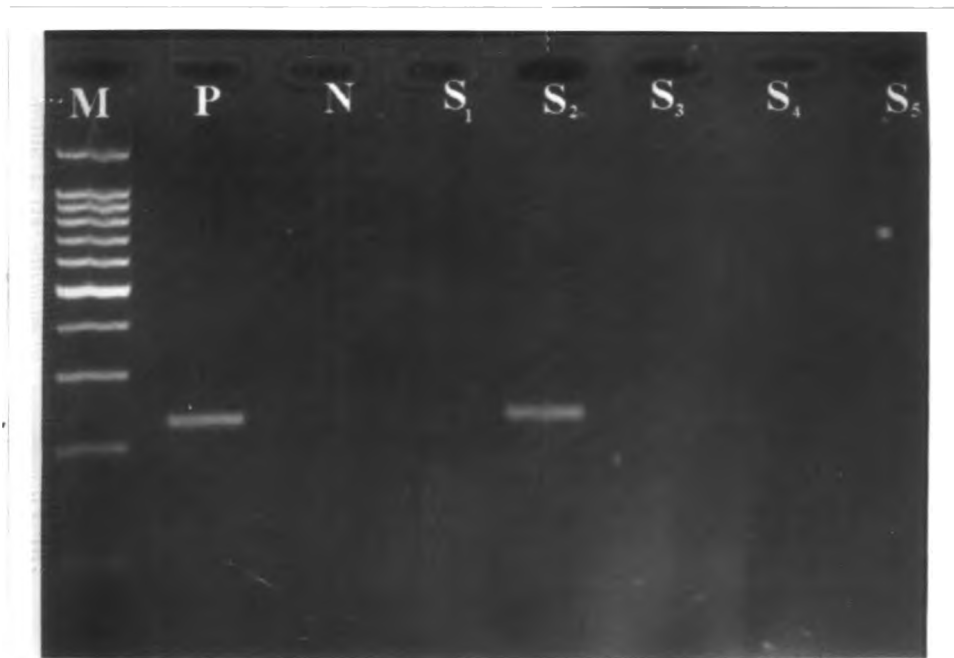
1. Stagno S. Cytomegalovirus. In : Remington JS , Klein JO, editors. **Infectious Diseases of the Fetus and Newborn Infant**. 4<sup>th</sup> ed. Philadelphia: Saunders , 1995: 312-353.
2. Alford CA , Stagno S , Pass RF, Huang ES. **Epidemiology of cytomegalovirus**. In : Nahmais A, Dowdle W, Schinazi R. editors. **The human herpesviruses: an interdisciplinary perspective**. New York : Elsevier, 1981:159-171.
3. Krugman S , Katz SL , Gershon AA , Wilfert CM. **Infectious diseases of children**. 9<sup>th</sup> ed. Missouri: Mosby-Year book, 1992.
4. Hayes K , Danks DM, Gibas H. **Cytomegalovirus in human milk**. N Engl J Med 1972 ; 287:177-178.
5. Lang DJ , Kummer JF. **Cytomegalovirus in semen : observations in selected populations**. J Infect Dis 1975 ;132 : 472-473.
6. Reynolds DW , Stagno S, Hosty TS, Tiller M, Alford CA. **Maternal cytomegalovirus excretion and perinatal infection**. N Engl J Med 1973 ; 289: 1-5.
7. Stagno S , Reynolds DW, Pass RF, Alford CA. **Breast milk and the risk of cytomegalovirus infection**. N Engl J Med 1980; 302 : 1073-1076.
8. Dworsky M, Yow M, Stagno S, Pass RF, Alford C . **Cytomegalovirus infection of breast milk and transmission in infancy** . Pediatrics 1983;72:295-299.
9. Rubin RH. **Impact of cytomegalovirus infection on organ transplant recipients**. Rev Infect Dis 1990;12 Suppl 7:754-766.
10. Alford CA, Stagno S, Pass RF, Britt WJ. **Congenital and perinatal cytomegalovirus infections**. Rev Infect Dis 1990;12 Suppl 7:745-753.
11. Griffiths PD, Grundy JE. **Molecular biology and immunology of cytomegalovirus**. Biochem J 1987;241:313-324.
12. Britt WJ, Alford CA. **Cytomegalovirus** . In: Fields BN, Knipe DM, editors. **Fields virology** . Philadelphia: Lippincott-Raven Publishers, 1996 : 2493-2522.
13. Betts RF, Hanshaw JB. **Cytomegalovirus (CMV) in the compromised host(s)**. Annu Rev Med 1977; 28 : 103-110.

14. Pollard RB. **Cytomegalovirus infections in renal , heart ,heart-lung and liver transplantation.** *Pediatr Infect Dis J* 1988; (7 Suppl) :97-102.
15. Jacobson MA , Mills J. **Serious cytomegalovirus disease in the acquired immunodeficiency syndrome (AIDS)** . *Ann Intern Med* 1988;108:585-594.
16. Chou S,Scott KM.**Rapid quantitation of cytomegalovirus and assay of neutralizing antibody by using monoclonal antibody to the major immediate-early viral protien.** . *J Clin Microbiol* 1988;26:504-507.
17. Rasmussen L , Kelsall D, Nelson R, Carney W, Hirsch M, Winston D, et al.**Virus-specific igG and IgM antibodies in normal and immunocompromised subjects infected with cytomegalovirus.** *J Infect Dis* 1982; 145: 191-199.
18. Kajiwara M , Yamagushi Y , Hirai K , Yata J. **Increased urinary excretion of human cytomegalovirus in children with malignancy : detection by polymerase chain reaction.** *Acta Paediatrica Japonica* 1993;35: 387-393.
19. Delgado R, Lumbreras C, Alba C, Pedraza MA, Otero JR, Gomez R,et al. **Low predictive value of polymerase chain reaction for diagnosis of cytomegalovirus disease in liver transplant recipients.** *J Clin Microbiol* 1992 ; 30 ; 1876-1878.
20. Patel R , Smith TF, Espy M, Wiesner RH, Krom RAF, Portela D, et al. **Detection of cytomegalovirus DNA in sera of liver transplant recipients** *J Clin Microbiol* 1994 ; 32 :1431-1434.
21. Paya CV, Wold AD,Smith TF.**Detection of cytomegalovirus from blood leukocytes separated by Sepracell-MN and Ficoll-Paque/Macrodex methods.***J Clin Microbiol* 1988;26: 2031-2033.
22. Tantivanich S. Prasertsitiroje V. **Prevalence of cytomegalovirus antibodies among Thai population.** *Southeast Asian J Trop Med Pub Hlth* 1981;12:141-144.
23. Urwijitaroon Y, Taewpatanaworn S, Kitjareontarm A. **Prevalence of Cytomegalovirus antibody in Thai – northeastern blood donors** *Southeast Asian J Trop Med Pub Hlth* 1993; 24 Suppl 1 :180-182.

24. Kositanont U, Wasi C, Chandanayingyong D, Thongcharoen P. **Prevalence of cytomegalovirus antibodies in Thai blood donors.** *Asian Pacific J Allerg Immun* 1985;3:179-182 .
25. Nelson CT, Ista AS, Wilkerson MK, Demmler GJ. **PCR detection of cytomegalovirus DNA in serum as a diagnostic test for congenital cytomegalovirus infection** *J Clin Microbiol* 1995; 33:3317-3318.
26. Patel R, Smith TF, Espy M, Portela D, Wiesner RH, Krom RAF, et al. **A prospective comparison of molecular diagnostic techniques for the early detection of cytomegalovirus in liver transplant recipients.** *J Infect Dis* 1995; 171:1010-1014 .
27. Tokimatsu I, Tashiro T, Nasu M. **Early diagnosis and monitoring of human cytomegalovirus pneumonia in patients with adult T-cell leukemia by DNA amplification in serum.** *Chest* 1995; 107:1024-1027.
28. Ishigaki S, Takeda M, Kura T, Ban N, Saitoh T, Sakamaki S, et al. **Cytomegalovirus DNA in the sera of the patients with cytomegalovirus pneumonia.** *Br J Haematol* 1991;79:198-204.
29. Eckart P, Brouard J, Vabret A, Freymuth F, Guillot M, Ryckelynck JP, et al. **Detection of human cytomegalovirus in renal transplantation: comparison of four diagnostic methods: DNA in sera by polymerase chain reaction (PCR), DNA in leukocyte by PCR, pp65 leukocytic antigenemia, and viremia.** *Transplantation proceedings* 1997; 29: 2387-2389 .
30. Hennighausen L, Fleckenstein B. **Nuclear factor 1 interacts with five DNA elements in the promoter region of the human cytomegalovirus major immediate early gene.** *Embo J* 1986;5:1367-1371.

### ภาพผนวก

**ภาพถ่าย** PCR product ที่ได้ภายหลังจากการวิ่งบน 2.5% agarose gel หลังเชื่อมด้วย ethidium bromide และวิเคราะห์ผ่านแสง UV เปรียบเทียบกับ DNA size marker



**M** : Standard 100 bp marker

**P** : Positive control

**N** : Negative control

**S** : Serum sample

## ประวัติผู้วิจัย

นางสาว สุพิชญา เต็มเจริญ เกิดวันที่ 10 เมษายน พ.ศ. 2514 ที่จังหวัด กรุงเทพมหานคร สำเร็จการศึกษาปริญญาตรีแพทยศาสตรบัณฑิต คณะแพทยศาสตร์ จุฬาลงกรณ์มหาวิทยาลัย ในปีการศึกษา 2536 หลังจากนั้นเข้ารับราชการในตำแหน่งอาจารย์ ภาควิชาปรสิตวิทยา คณะสาธารณสุขศาสตร์ มหาวิทยาลัยมหิดล เป็นระยะเวลา 3 ปี และเข้าศึกษาต่อในหลักสูตร วิทยาศาสตร์มหาบัณฑิต สาขาวิชากุมารเวชศาสตร์ ที่จุฬาลงกรณ์มหาวิทยาลัย เมื่อปี พ.ศ.2540 ปัจจุบันเป็นแพทย์ประจำบ้าน ภาควิชากุมารเวชศาสตร์ คณะแพทยศาสตร์ จุฬาลงกรณ์มหาวิทยาลัย

