

รายการอ้างอิง

ภาษาไทย

กานหลง ฟิ่งทองคำ. สัมภาษณ์, 20 กุมภาพันธ์ 2544.

จุฬาลงกรณ์มหาวิทยาลัย, คณะศิลปกรรมศาสตร์. งานวิจัยเรื่องความคิดและ
ภูมิปัญญาไทย ชุดดุริยางคศิลป์, 2534.

เทียบ คงลายทอง. อนุสรณ์ในงานพระราชทานเพลิงศพ. (ม.ป.ท.) : 2525.

ธนิศ อยู่โพธิ์. เครื่องดนตรีไทย. กรุงเทพฯ : โรงพิมพ์จันทวานิชย์, 2530.

ปัญญา รุ่งเรือง. ประวัติการดนตรีไทย. พิมพ์ครั้งที่ 4. กรุงเทพฯ : โรงพิมพ์
ไทยวัฒนาพานิช , 2527.

ป๊อบ คงลายทอง. ข้าราชการกองการสังคีต กรมศิลปากร. สัมภาษณ์,
6 กุมภาพันธ์ 2544.

ราชบัณฑิตยสถาน. สารานุกรมศัพท์ดนตรีไทยภาคคีตะ-ดุริยางค์. กรุงเทพฯ :
ราชบัณฑิตยสถาน, 2540.

สถาบันวิจัยภาษาและวัฒนธรรมเพื่อพัฒนาชนบท, มหาวิทยาลัยมหิดล. ประวัติ
และพัฒนาการของปีไทย. กรุงเทพฯ : โรงพิมพ์ห้างหุ้นส่วนจำกัด
ป.สัมพันธ์พานิชย์, 2533.

สมบัติ จำปาเงิน. อธิบายเครื่องดนตรีไทยและเครื่องดนตรีสากล. กรุงเทพฯ :
โรงพิมพ์ไอลิเยนสโตร, 2532.

สมศักดิ์ เกตุแก่นจันทร์. อาจารย์ประจำคณะศิลปกรรมศาสตร์ มหาวิทยาลัย
ศรีนครินทรวิโรฒ. สัมภาษณ์, 6 กุมภาพันธ์ 2544.

สำนักงานคณะกรรมการแห่งชาติ. เครื่องดนตรีนานาชาติ. กรุงเทพฯ : บริษัท
อมรินทร์ พริ้นติ้ง กรุ๊ป จำกัด, 2535.

สุจิตต์ วงษ์เทศ. ร้องรำทำเพลง : ดนตรีและนาฏศิลป์ชาวสยาม. กรุงเทพฯ :
โรงพิมพ์พิชฌเนศ, 2532.

- สุวิทย์ แก้วกระมล. อาจารย์พิเศษมหาวิทยาลัยเกษตรศาสตร์. สัมภาษณ์,
6 กุมภาพันธ์ 2544.
- สุวรรณ ศาสนนันท์. ช่างสร้างป่าในจังหวัดนนทบุรี. สัมภาษณ์, 18 กันยายน
2542, 25 กันยายน 2542, 22 พฤศจิกายน 2543.
- เสาวภา ชูแก้ว. เทคนิคการเป่าปี่ใน. กรุงเทพฯ : ภาควิชาศิลปนิเทศ คณะ
มนุษยศาสตร์ มหาวิทยาลัยเกษตรศาสตร์, 2538.
- อุดม อรุณรัตน์. ดุริยางคดนตรีจากพระพุทธศาสนา. นครปฐม : โรงพิมพ์
มหาวิทยาลัยศิลปากร นครปฐม, 2526.

ภาษาอังกฤษ

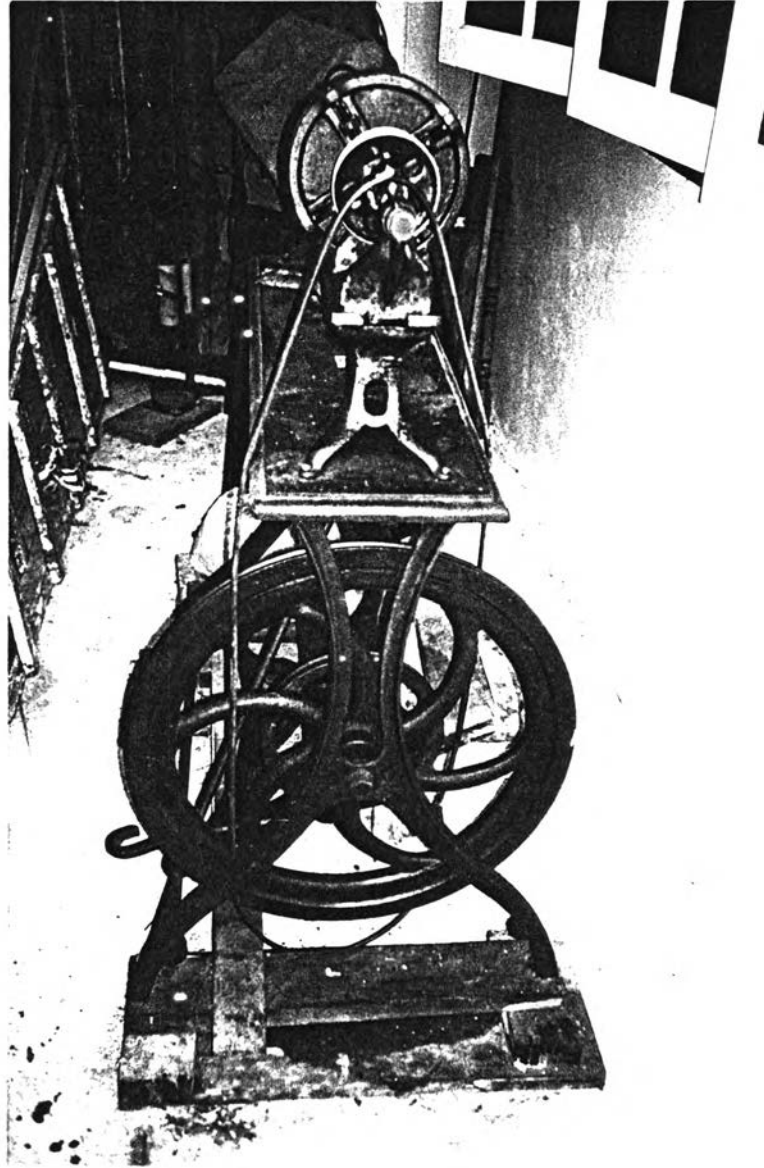
The Diagram Group. MUSICAL INSTRUMENTS OF THE WORLD.

Holland : Smeets Offset, B.V. Weert, 1976.

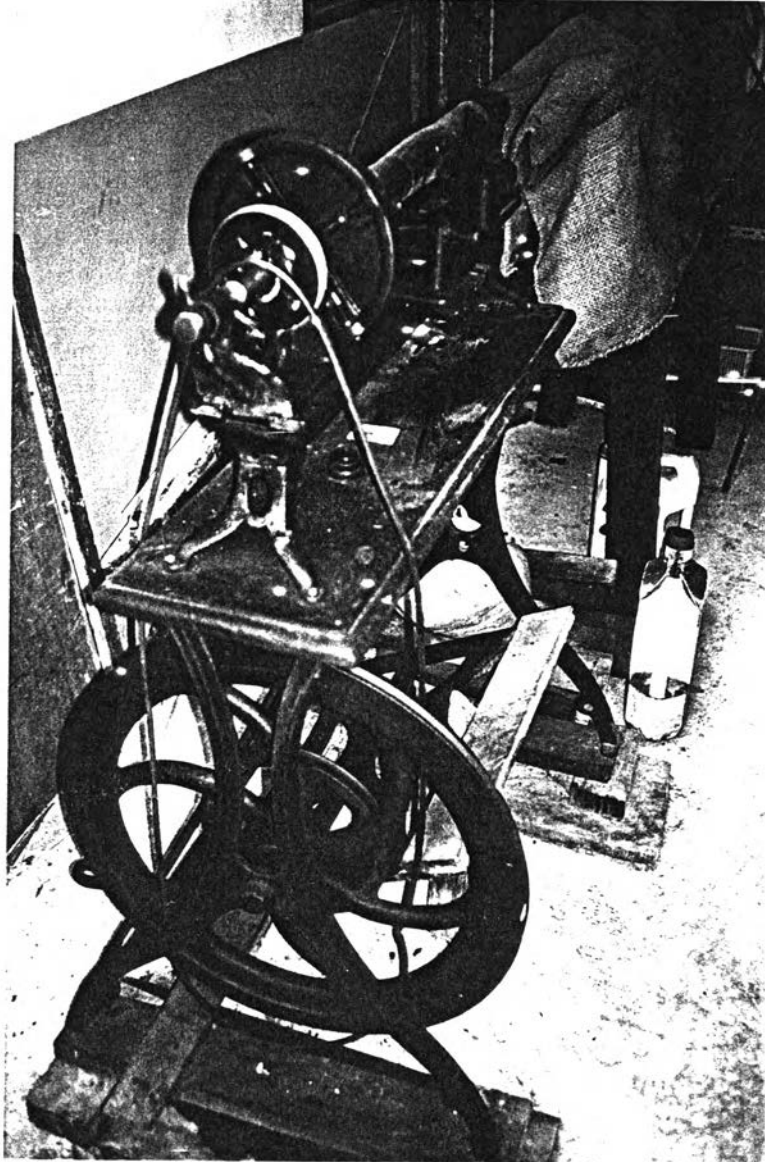
ภาคผนวก

ภาคผนวก ก

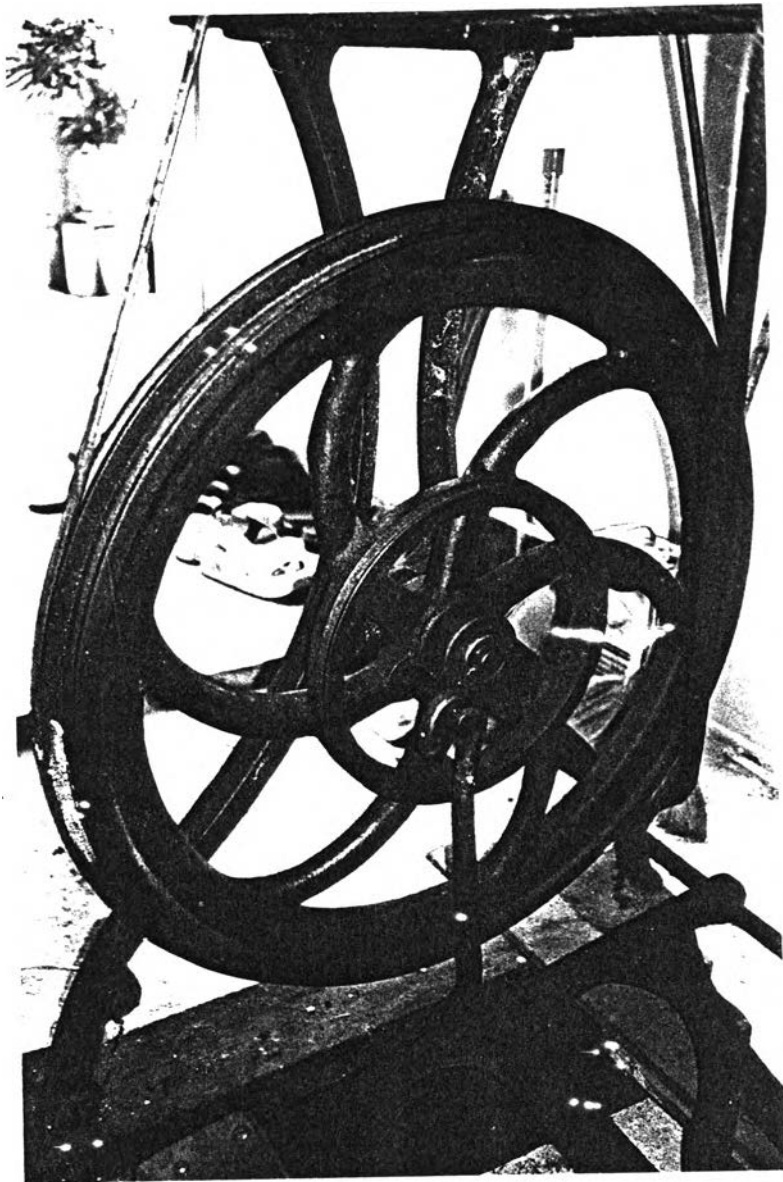
การกลึงปีในแบบโบราณโดยใช้เครื่องตีบจักร
ของ ครูเทียบ คงลายทอง



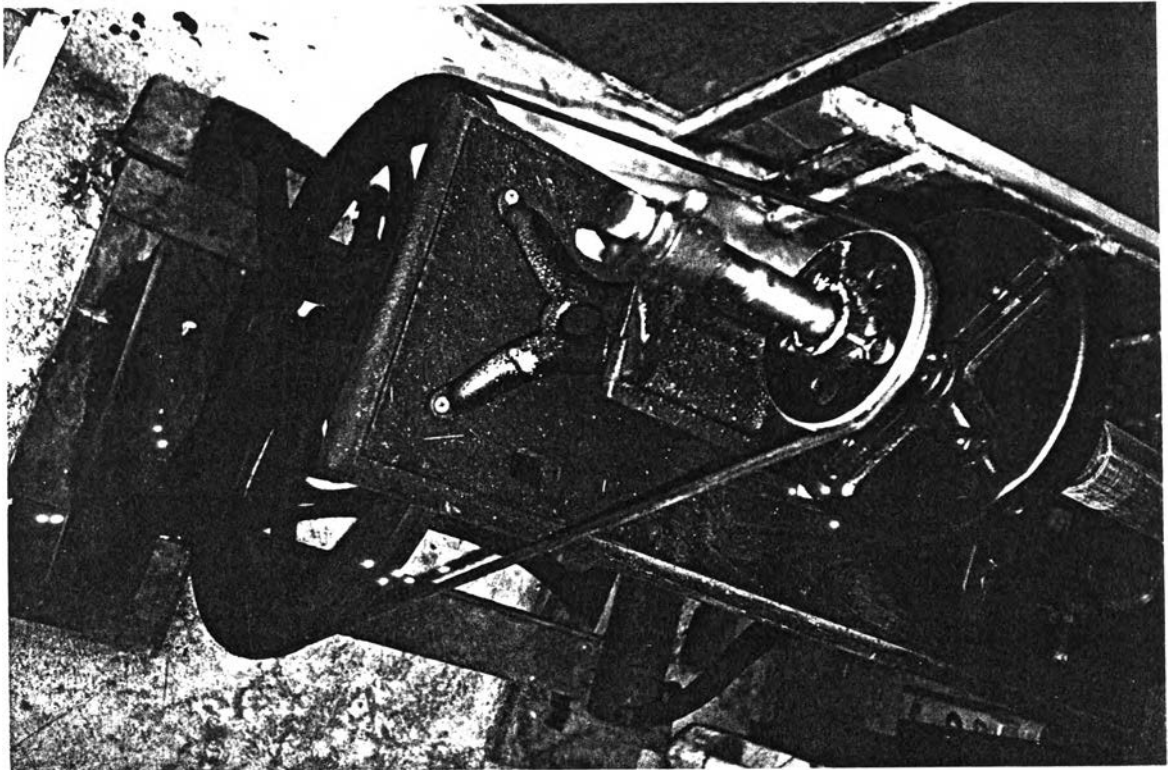
ภาพประกอบที่ 62 เครื่องกลึงปี



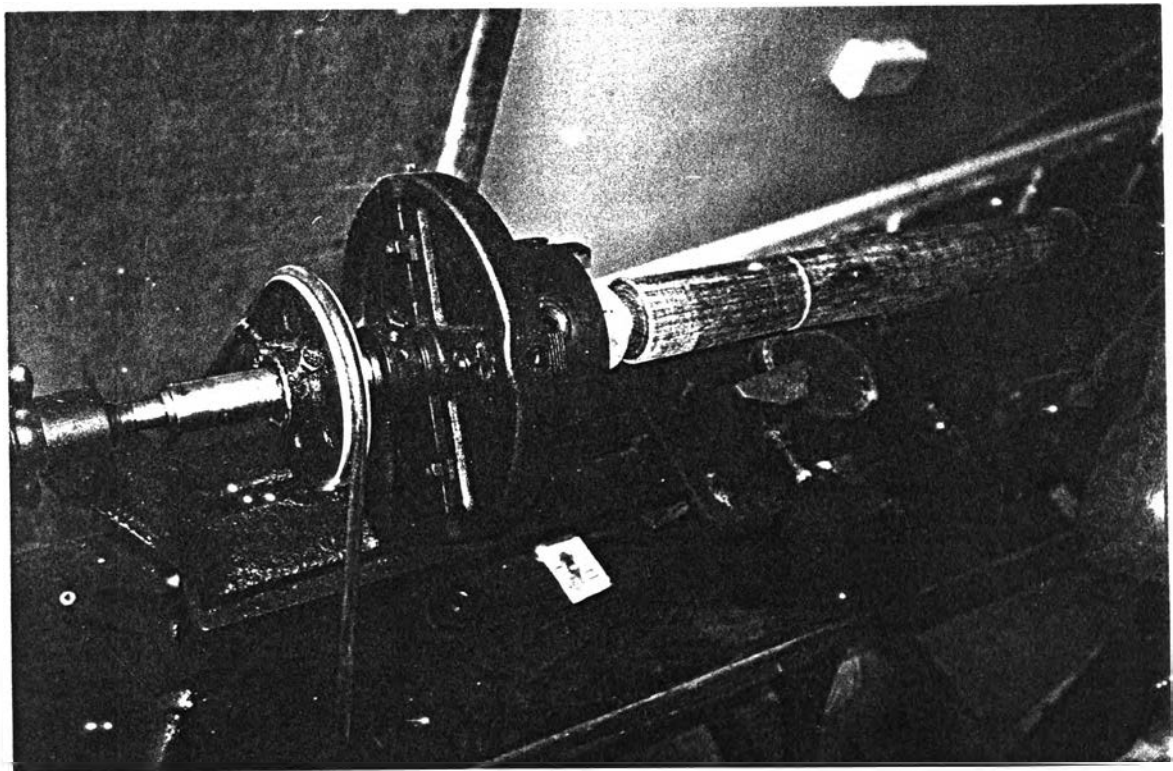
ภาพประกอบที่ 63 ด้านหน้าของเครื่องกลึงปี



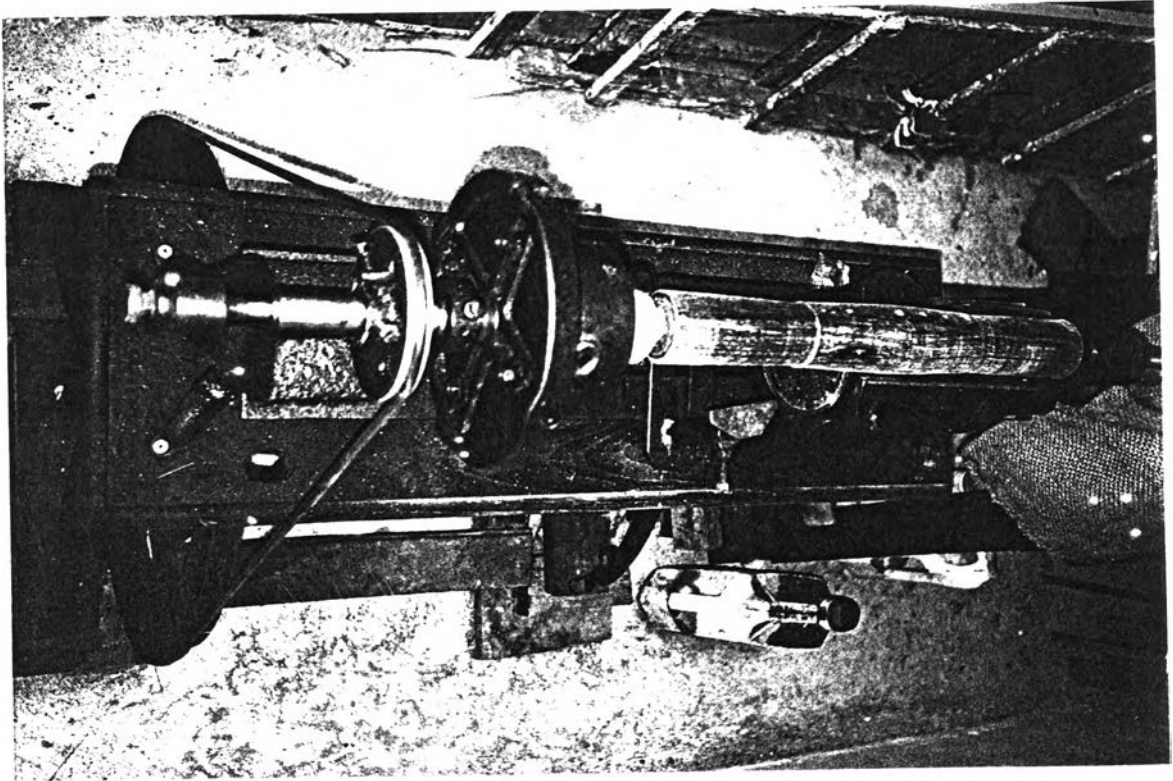
ภาพประกอบที่ 64 วงล้อจักรโดยใช้เท้าถีบ



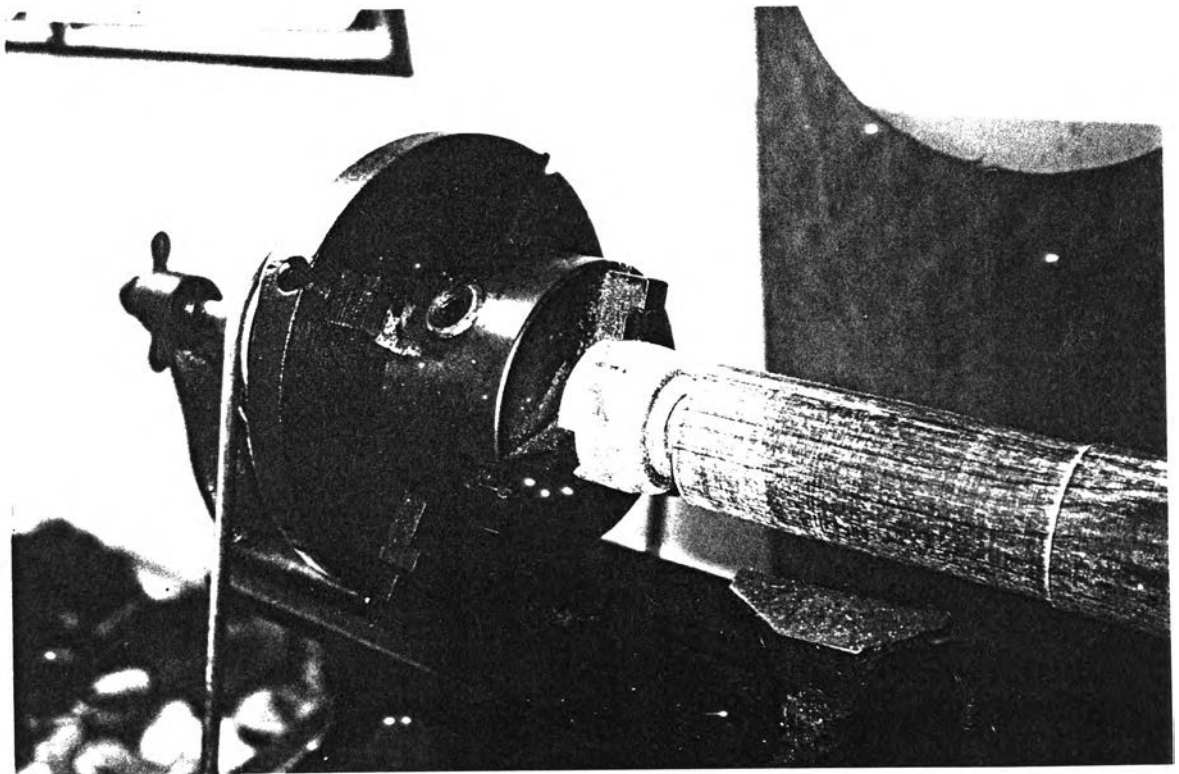
ภาพประกอบที่ 65 ด้านข้างของเครื่องถักจักร



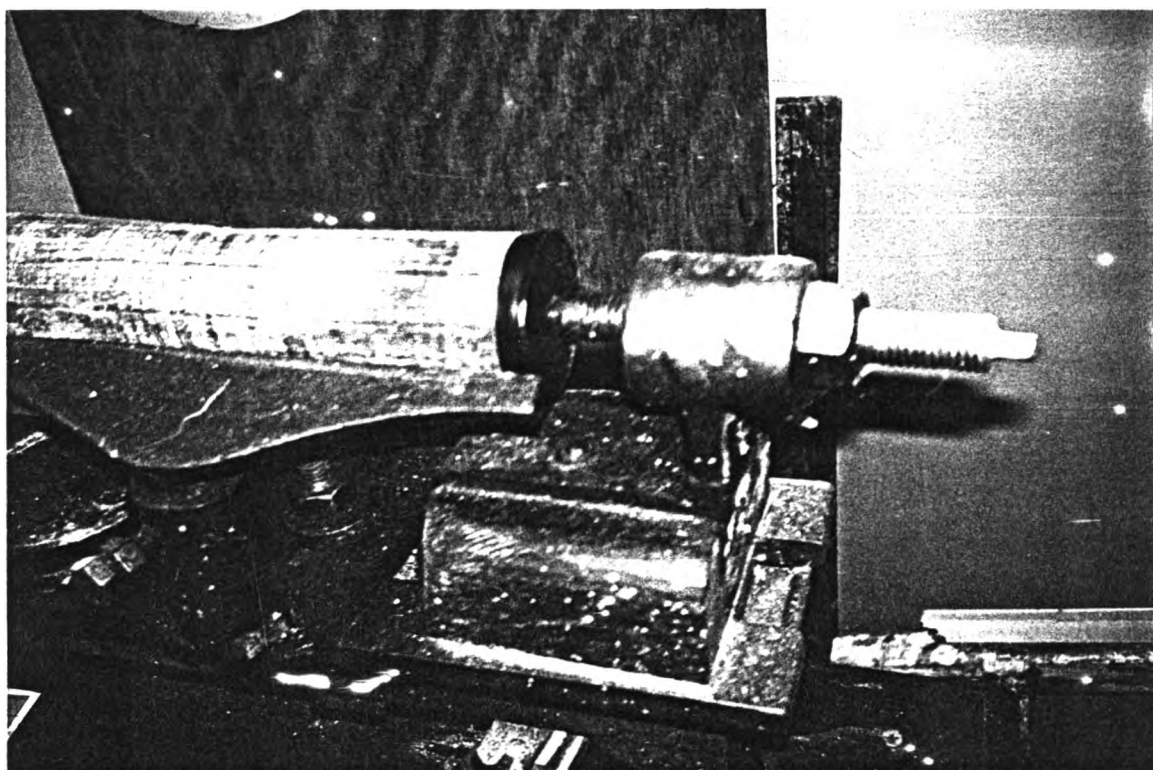
ภาพประกอบที่ 66 การกลิ้งเลาปีใน



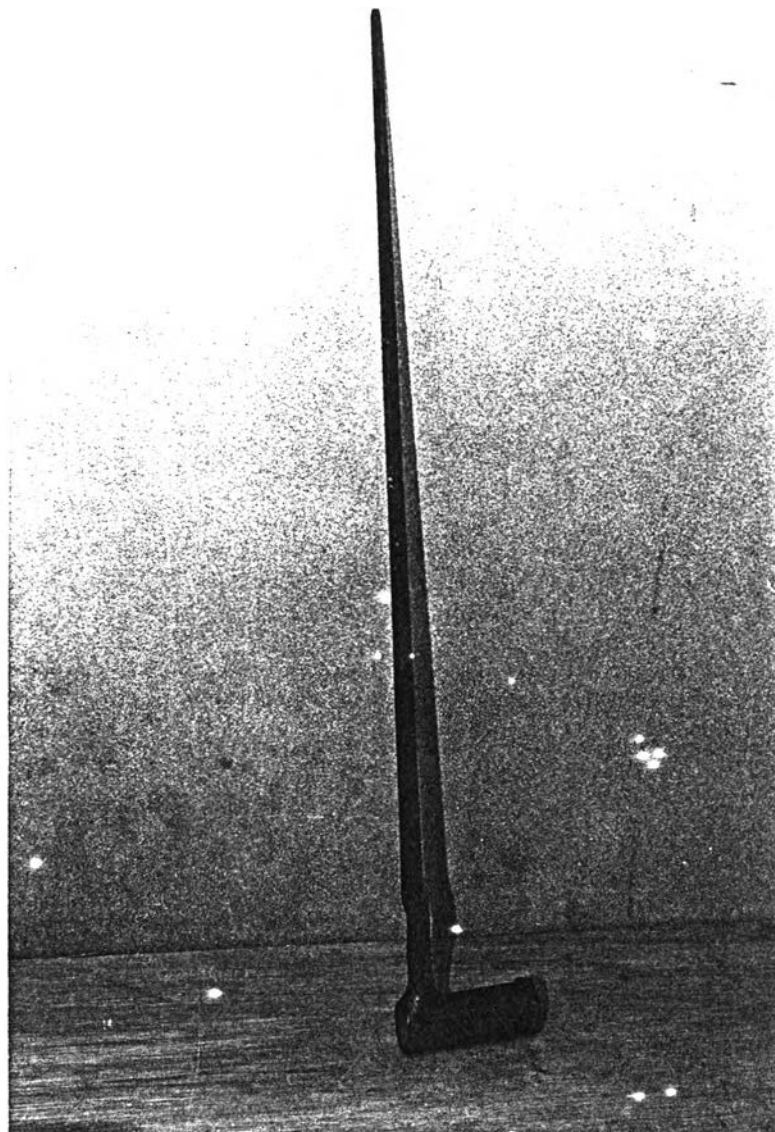
ภาพประกอบที่ 67 การเจาะรูไม้



ภาพประกอบที่ 68 แทนยึดเกาะเลาไม้

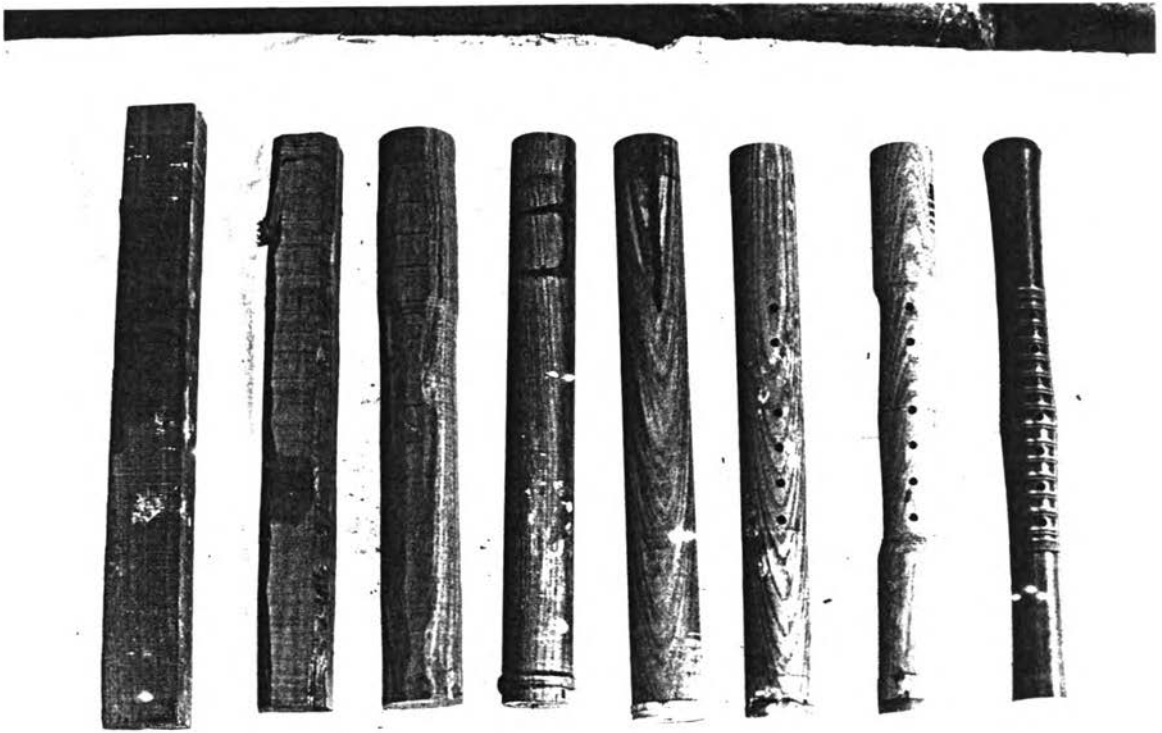


ภาพประกอบที่ 69 การทำทวนบน



ภาพประกอบที่ 70 เหล็กกวาดปีที่ดัดแปลงมาจากดาบปลายปืนสมัยโบราณ

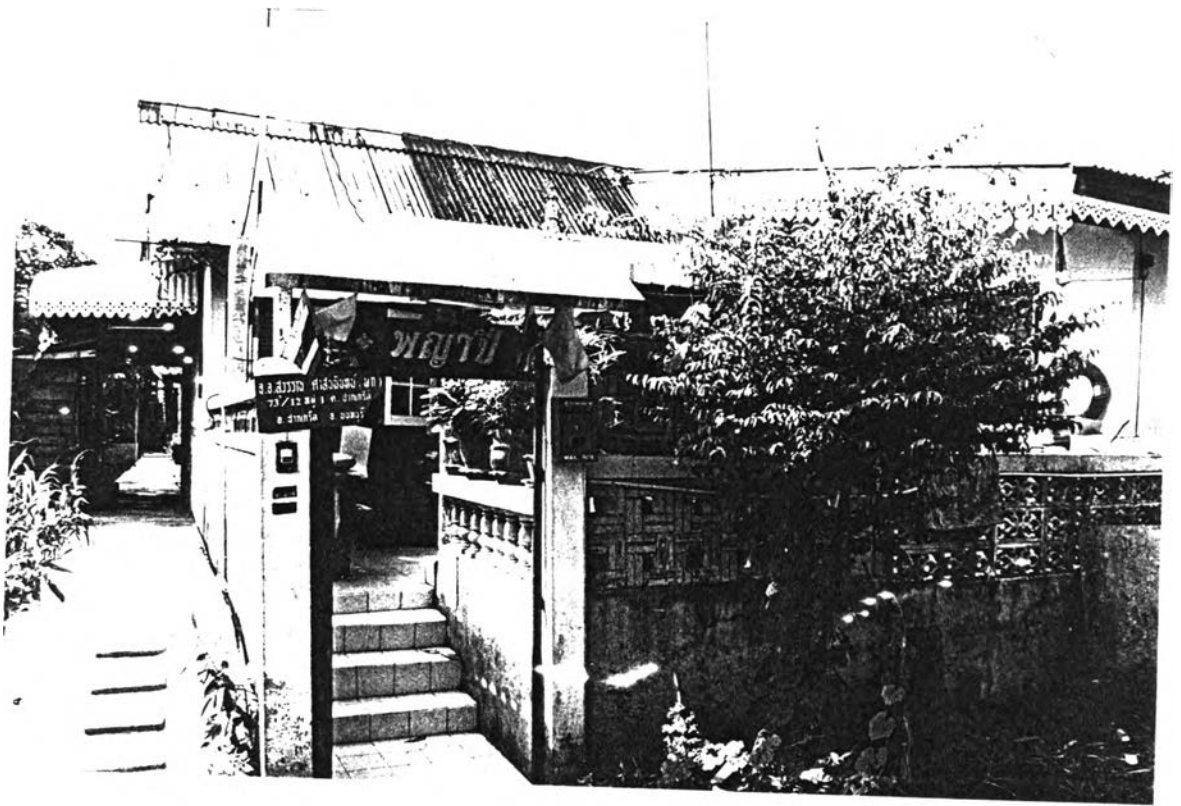
ภาคผนวก ข



ภาพประกอบที่ 71 ลำดับขั้นตอนการสร้างปี่ใน



ภาพประกอบที่ 72 โรงไม้ที่นำมาสร้างปี่ใน



ภาพประกอบที่ 73 บ้านช่างสุวรรณ ศาสนนันท์



ภาพประกอบที่ 74 ช่างสุวรรณ ศาสนนันท์ และภรรยา



ภาพประกอบที่ 75 ป้ายชื่อร้านของช่างสุวรรณ ศาสนนันท์



ภาพประกอบที่ 76 สติกเกอร์สำหรับติดเลขปีใน



ภาพประกอบที่ 77 ผู้วิจัยถ่ายรูปพร้อมกับช่างสุวรรณ ศาสนนันท์

ประวัติผู้เขียน

นางสาวอนงค์ จิตรมณี เกิดวันอาทิตย์ที่ 16 กุมภาพันธ์ พ.ศ.2518 สำเร็จการศึกษาปริญญาตรีการศึกษาศาสตรบัณฑิต สาขาวิชาดุริยางคศาสตร์ (ดนตรีไทย) คณะศึกษาศาสตร์ มหาวิทยาลัยศรีนครินทรวิโรฒ ประสานมิตร ปีการศึกษา 2540 และศึกษาต่อในหลักสูตรศิลปศาสตรมหาบัณฑิต สาขาวิชาดุริยางคศาสตร์ไทย ที่จุฬาลงกรณ์มหาวิทยาลัย เมื่อปี พ.ศ. 2541

