

บทที่ 4

ผลการวิเคราะห์ข้อมูล

การวิจัยเรื่อง ผลของการใช้โปรแกรมการฝึกทักษะการอ่านและทักษะการฟัง สถานการณ์การพยาบาลต่อความสามารถในการสรุปประเด็นปัญหาทางการพยาบาลของ นักศึกษาพยาบาลชั้นปีที่ 1 ในครั้งนี้ มีวัตถุประสงค์เพื่อศึกษาผลของการใช้โปรแกรมการฝึก ทักษะการอ่านและทักษะการฟัง ต่อความสามารถในการสรุปประเด็นปัญหาทางการพยาบาล ของนักศึกษาพยาบาลชั้นปีที่ 1 และเพื่อเปรียบเทียบความสามารถในการสรุปประเด็นปัญหา ทางการพยาบาลของนักศึกษาพยาบาลชั้นปีที่ 1 ระหว่างกลุ่มที่ใช้โปรแกรมการฝึกทักษะการ อ่านและโปรแกรมการฝึกทักษะการฟังกับกลุ่มที่อ่านและฟังด้วยตนเอง โดยการทดสอบความ สามารถในการสรุปประเด็นปัญหาทางการพยาบาลด้วยแบบสอบอัตนัยประยุกต์ วัดความ สามารถในการสรุปประเด็นปัญหาทางการพยาบาล ก่อนและหลังการทดลองทั้งในกลุ่ม ทดลองและกลุ่มควบคุม และนำผลคะแนนที่ได้มาวิเคราะห์ข้อมูล ดังนี้

ตอนที่ 1 เปรียบเทียบความสามารถในการสรุปประเด็นปัญหาทางการพยาบาล ก่อนและหลังการทดลองด้วยการทดสอบความแตกต่างของค่าเฉลี่ย ส่วนเบี่ยงเบนมาตรฐาน และค่า t ทั้งในกลุ่มทดลองและกลุ่มควบคุม

ตอนที่ 2 เปรียบเทียบความสามารถในการสรุปประเด็นปัญหาทางการพยาบาล ตามขั้นตอนการสรุปประเด็นปัญหาทางการพยาบาล จำแนกตามกลุ่มและคะแนนเฉลี่ยสะสม ของนักศึกษาพยาบาลภายหลังการทดลอง

ผลการวิเคราะห์ข้อมูลนำเสนอในรูปของตารางประกอบการบรรยายตามลำดับ ดังนี้

ตอนที่ 1 เปรียบเทียบความสามารถในการสรุปประเด็นปัญหาทางการพยาบาลทั้ง ก่อนและหลังทดลอง ด้วยการทดสอบความแตกต่างของค่าเฉลี่ย ส่วนเบี่ยงเบนมาตรฐาน และค่า t ทั้งในกลุ่มทดลองและกลุ่มควบคุม

ตารางที่ 6 คะแนนเฉลี่ยสะสมและคะแนนความสามารถในการสรุปประเด็นปัญหาทางการพยาบาลของนักศึกษาพยาบาลชั้นปีที่ 1 วิทยาลัยพยาบาลกองทัพเรือ จำนวน 60 คน ซึ่งแบ่งเป็นกลุ่มทดลองและกลุ่มควบคุม ก่อนและหลังการทดลอง

คนที่	GPA.	คะแนนความสามารถในการสรุปประเด็นปัญหาทางการพยาบาล					
		กลุ่มทดลอง		คนที่	GPA.	กลุ่มควบคุม	
		ก่อน	หลัง			ก่อน	หลัง
1	3.86	31	38	1	3.82	24	23
2	3.73	27	51	2	3.73	20	27
3	3.73	25	35	3	3.73	19	22
4	3.68	32	43	4	3.55	28	33
5	3.68	17	39	5	3.55	23	26
6	3.50	22	46	6	3.55	20	27
7	3.36	29	41	7	3.55	18	21
8	3.36	23	38	8	3.45	21	28
9	3.36	21	37	9	3.36	26	33
10	3.32	26	41	10	3.36	20	23
11	3.23	25	37	11	3.32	27	32
12	3.23	23	43	12	3.23	26	22
13	3.18	25	43	13	3.18	27	29
14	3.18	23	44	14	3.18	19	20
15	3.09	22	35	15	3.18	18	23
16	3.05	15	47	16	3.09	22	27
17	3.00	22	33	17	3.09	20	29
18	2.95	24	37	18	3.00	25	24
19	2.91	23	32	19	2.95	22	30
20	2.91	20	35	20	2.91	15	23

ตารางที่ 6 คะแนนเฉลี่ยสะสมและคะแนนความสามารถในการสรุปประเด็นปัญหาทางการพยาบาลของนักศึกษาพยาบาลชั้นปีที่ 1 วิทยาลัยพยาบาลกองทัพเรือ จำนวน 60 คน ซึ่งแบ่งเป็นกลุ่มทดลองและกลุ่มควบคุม ก่อนและหลังการทดลอง (ต่อ)

คนที่	GPA.	คะแนนความสามารถในการสรุปประเด็นปัญหาทางการพยาบาล					
		กลุ่มทดลอง		คนที่	GPA.	กลุ่มควบคุม	
		ก่อน	หลัง			ก่อน	หลัง
21	2.91	19	37	21	2.91	13	22
22	2.91	15	36	22	2.86	19	22
23	2.82	23	36	23	2.82	19	18
24	2.82	14	33	24	2.82	18	29
25	2.64	29	41	25	2.77	18	14
26	2.64	29	40	26	2.73	31	28
27	2.64	24	32	27	2.73	13	21
28	2.55	23	43	28	2.64	20	28
29	2.45	19	51	29	2.23	22	23
30	2.32	17	32	30	2.06	13	13
\bar{X}		22.90	39.57			20.83	24.67
S.D.		4.63	5.50			4.51	4.96

ตารางที่ 7 ค่าเฉลี่ย ส่วนเบี่ยงเบนมาตรฐาน และค่า t ของคะแนนความสามารถในการสรุปประเด็นปัญหาทางการพยาบาลของนักศึกษาพยาบาลกลุ่มทดลองและกลุ่มควบคุม ทั้งก่อนและหลังการทดลอง

	ก่อนทดลอง		หลังทดลอง		t
	X	S.D.	X	S.D.	
กลุ่มทดลอง	22.90	4.63	39.57	5.50	-14.36*
กลุ่มควบคุม	20.83	4.51	24.67	4.96	-5.14*

*P < .05

จากตารางที่ 7 ภายหลังจากทดลอง นักศึกษาทั้งในกลุ่มทดลองและกลุ่มควบคุมมีความสามารถในการสรุปประเด็นปัญหาทางการพยาบาลสูงขึ้นกว่าก่อนการทดลองอย่างมีนัยสำคัญทางสถิติที่ระดับ .05

ตารางที่ 8 ค่าเฉลี่ย ส่วนเบี่ยงเบนมาตรฐาน และค่า t ของคะแนนความสามารถในการสรุปประเด็นปัญหาทางการพยาบาลก่อนและหลังการทดลอง ของนักศึกษาพยาบาลกลุ่มทดลอง

ขั้นตอนการสรุปประเด็นปัญหา ทางการพยาบาล	คะแนน เต็ม	ก่อนทดลอง		หลังทดลอง		t
		X	S.D.	X	S.D.	
ความสามารถในการจับประเด็นปัญหา	19	7.47	2.22	14.13	3.03	-10.59*
ความสามารถในการรวบรวมข้อมูล	27	7.73	1.89	10.33	2.62	-5.18*
ความสามารถในการตีความหมาย ข้อมูล	7	2.33	0.88	2.57	1.10	-0.85
ความสามารถในการสรุปประเด็น ปัญหา	24	5.37	1.45	11.40	2.19	-14.20*

*P < .05

จากตารางที่ 8 ภายหลังจากทดลองนักศึกษาพยาบาลในกลุ่มทดลอง มีความสามารถในการจับประเด็นปัญหา ความสามารถในการรวบรวมข้อมูลและความสามารถในการสรุปประเด็นปัญหาสูงขึ้นกว่าก่อนการทดลองอย่างมีนัยสำคัญทางสถิติที่ระดับ .05

ตารางที่ 9 ค่าเฉลี่ย ส่วนเบี่ยงเบนมาตรฐาน และค่า t ของคะแนนความสามารถในการสรุปประเด็นปัญหาทางการพยาบาล จำแนกตามขั้นตอนของการสรุปประเด็นปัญหาก่อนและหลังการทดลองของนักศึกษาพยาบาลกลุ่มควบคุม

ขั้นตอนการสรุปประเด็นปัญหา ทางการพยาบาล	คะแนน เต็ม	ก่อนทดลอง		หลังทดลอง		t
		X	S.D.	X	S.D.	
ความสามารถในการจับประเด็นปัญหา	19	6.63	2.05	7.67	2.07	-3.03*
ความสามารถในการรวบรวมข้อมูล	27	6.70	1.97	8.27	2.38	-3.26*
ความสามารถในการตีความหมาย ข้อมูล	7	2.63	1.22	2.57	1.10	0.26
ความสามารถในการสรุปประเด็น ปัญหา	24	4.87	1.25	6.17	1.23	-6.20*

*P < .05

จากตารางที่ 9 ภายหลังจากทดลองนักศึกษาพยาบาลในกลุ่มควบคุม มีความสามารถในการจับประเด็นปัญหา ความสามารถในการรวบรวมข้อมูลและความสามารถในการสรุปประเด็นปัญหาสูงขึ้นกว่าก่อนการทดลอง อย่างมีนัยสำคัญทางสถิติที่ระดับ .05

สถาบันวิทยบริการ
จุฬาลงกรณ์มหาวิทยาลัย

ตารางที่ 10 ค่าเฉลี่ย ส่วนเบี่ยงเบนมาตรฐาน และค่า t ของคะแนนความสามารถในการสรุปประเด็นปัญหาทางการพยาบาลของนักศึกษาพยาบาลก่อนและหลังการทดลองของกลุ่มทดลองและกลุ่มควบคุม

	กลุ่มทดลอง		กลุ่มควบคุม		t
	X	S.D.	X	S.D.	
ก่อนการทดลอง	22.90	4.63	20.83	4.61	1.72
หลังการทดลอง	39.57	5.50	24.67	4.96	11.01*

*P < .05

จากตารางที่ 10 ก่อนการทดลองความสามารถในการสรุปประเด็นปัญหาในกลุ่มทดลองและกลุ่มควบคุมไม่แตกต่างกัน และเมื่อพิจารณาคะแนนความสามารถในการสรุปประเด็นปัญหาของนักศึกษาพยาบาลในกลุ่มทดลองและกลุ่มควบคุมภายหลังทดลอง พบว่านักศึกษาพยาบาลในกลุ่มทดลองมีความสามารถในการสรุปประเด็นปัญหาสูงขึ้นกว่าในกลุ่มควบคุมอย่างมีนัยสำคัญทางสถิติที่ระดับ.05

สถาบันวิทย์บริการ
จุฬาลงกรณ์มหาวิทยาลัย

ตอนที่ 2 เปรียบเทียบความสามารถในการสรุปประเด็นปัญหาทางการพยาบาล ตามขั้นตอนของการสรุปประเด็นปัญหาทางการพยาบาล จำแนกตามกลุ่มและคะแนนเฉลี่ยสะสมของนักศึกษาพยาบาลภายหลังการทดลอง

ตารางที่ 11 เปรียบเทียบความสามารถในการสรุปประเด็นปัญหาทางการพยาบาล ภายหลังการทดลอง จำแนกตามกลุ่มและคะแนนเฉลี่ยสะสมของนักศึกษาพยาบาล

แหล่งของความแปรปรวน	SS.	df.	MS.	F.	Signif. of F.
จำแนกกลุ่ม	3381.15	1	3381.15	140.86	.000*
คะแนนเฉลี่ยสะสม	203.08	2	101.54	4.23	.020*
ปฏิสัมพันธ์	92.75	2	46.38	1.93	.155
ความคลาดเคลื่อน	1296.20	64	24.04	-	-

*P < .05

จากตารางที่ 11 นักศึกษาพยาบาลในกลุ่มทดลองและกลุ่มควบคุม มีความสามารถในการสรุปประเด็นปัญหาทางการพยาบาลแตกต่างกัน และเมื่อวิเคราะห์คะแนนเฉลี่ยสะสมของนักศึกษาพยาบาลกับคะแนนความสามารถในการสรุปประเด็นปัญหา พบว่ามีความแตกต่างกัน แต่ไม่มีปฏิสัมพันธ์ระหว่างคะแนนเฉลี่ยสะสมและการจำแนกกลุ่มต่อความสามารถในการสรุปประเด็นปัญหาทางการพยาบาล

จากการที่พบว่าคะแนนความสามารถในการสรุปประเด็นปัญหาทางการพยาบาลของนักศึกษาพยาบาลแตกต่างกันตามระดับคะแนนเฉลี่ยสะสม จึงทำการวิเคราะห์ต่อไป เพื่อแสดงให้เห็นว่าแตกต่างกันที่คะแนนเฉลี่ยสะสมระดับใดบ้าง โดยทำการเปรียบเทียบความแตกต่างของค่าเฉลี่ยเป็นรายคู่ โดยวิธีของ เชฟเฟ (Scheff) พบว่าไม่มีค่าเฉลี่ยคู่ใดที่มีความแตกต่างกันอย่างมีนัยสำคัญทางสถิติ

ตารางที่ 12 เปรียบเทียบความสามารถในการสรุปประเด็นปัญหาทางการพยาบาล
 ในขั้นของการจับประเด็นปัญหา จำแนกตามกลุ่ม และคะแนนเฉลี่ย
 คะแนนของนักศึกษาพยาบาล ภายหลังจากทดลอง

แหล่งของความแปรปรวน	SS.	df.	MS.	F.	Signif. of F.
จำแนกกลุ่ม	613.66	1	613.66	99.01	.000*
คะแนนเฉลี่ยสะสม	57.76	2	28.88	4.66	.014*
ปฏิสัมพันธ์	6.22	2	3.11	.50	.608
ความคลาดเคลื่อน	334.68	54	6.19	-	-

*P < .05

จากตารางที่ 12 นักศึกษาพยาบาลในกลุ่มทดลองและกลุ่มควบคุมมีความ
 สามารถในการสรุปประเด็นปัญหาทางการพยาบาลในขั้นการจับประเด็นปัญหาได้แตกต่างกัน
 และเมื่อวิเคราะห์คะแนนเฉลี่ยสะสมของนักศึกษาพยาบาลกับคะแนนความสามารถในการจับ
 ประเด็นปัญหา พบว่ามีความแตกต่างกัน แต่ไม่มีปฏิสัมพันธ์ระหว่างคะแนนเฉลี่ยสะสมและ
 การจำแนกกลุ่ม ต่อคะแนนความสามารถในการจับประเด็นปัญหา

จากการที่พบว่าคะแนนความสามารถในการจับประเด็นปัญหาของนักศึกษา
 พยาบาลมีความแตกต่างกันตามระดับคะแนนเฉลี่ยสะสม จึงทำการวิเคราะห์ต่อไปเพื่อแสดง
 ให้เห็นว่าแตกต่างกันที่คะแนนเฉลี่ยสะสมระดับใดบ้าง โดยทำการเปรียบเทียบความแตกต่าง
 ของค่าเฉลี่ยเป็นรายคู่ โดยวิธีของ เชฟเฟ (Scheff) พบว่าไม่มีค่าเฉลี่ยคู่ใดที่มีความแตกต่าง
 กันอย่างมีนัยสำคัญทางสถิติ

ตารางที่ 13 เปรียบเทียบความสามารถในการสรุปประเด็นปัญหาทางการพยาบาล
 ในชั้นของการรวบรวมข้อมูล จำแนกตามกลุ่มและคะแนนเฉลี่ยสะสมของ
 นักศึกษาพยาบาล ภายหลังจากทดลอง

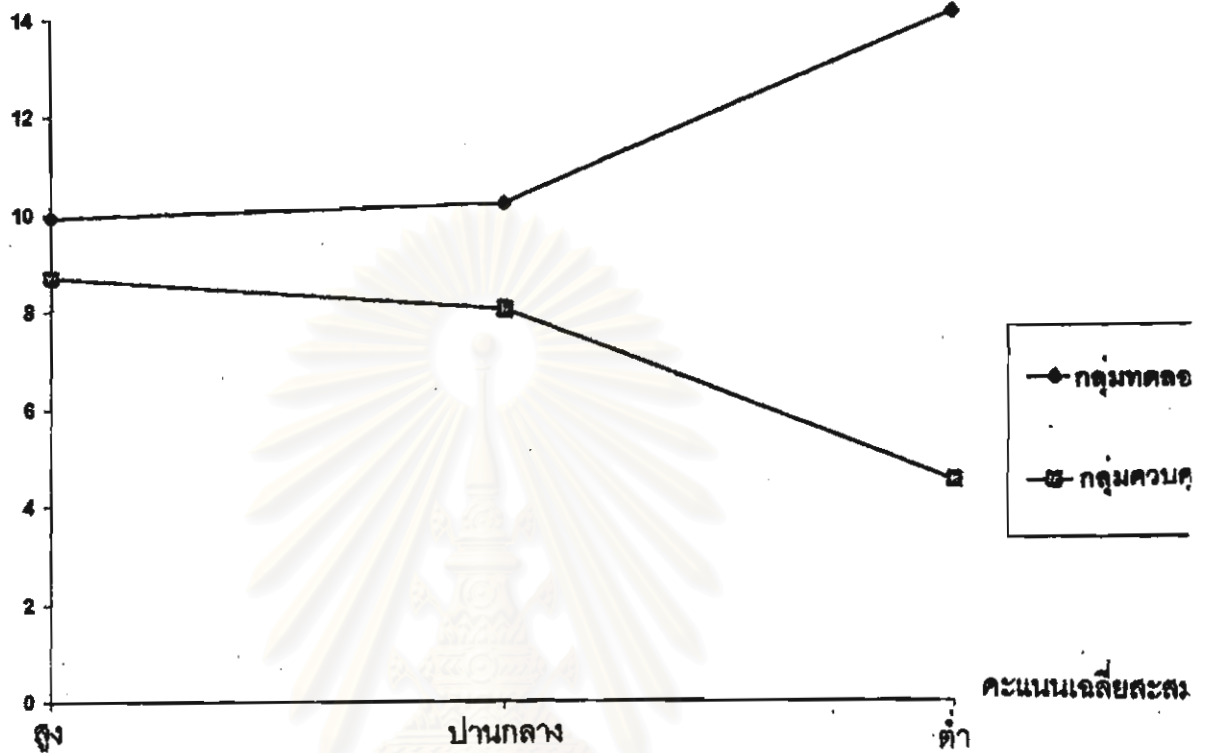
แหล่งของความแปรปรวน	SS.	df.	MS.	F.	Signif. of F.
จำแนกกลุ่ม	62.25	1	62.25	11.36	.001*
คะแนนเฉลี่ยสะสม	.32	2	.16	.03	.972
ปฏิสัมพันธ์	61.66	2	30.78	5.61	.006*
ความคลาดเคลื่อน	298.29	54	5.49	-	-

*P < .05

จากตารางที่ 13 นักศึกษาพยาบาลในกลุ่มทดลองและกลุ่มควบคุมมีความ
 สามารถในการสรุปประเด็นปัญหาทางการพยาบาลในชั้นของการรวบรวมข้อมูลได้แตกต่างกัน
 และเมื่อวิเคราะห์คะแนนเฉลี่ยสะสมของนักศึกษาพยาบาลกับคะแนนความสามารถในการ
 รวบรวมข้อมูล พบว่าไม่มีความแตกต่างกัน และเมื่อวิเคราะห์ปฏิสัมพันธ์ระหว่างคะแนนเฉลี่ย
 สะสมกับการจำแนกกลุ่ม พบว่ามีปฏิสัมพันธ์กัน

เนื่องจากคะแนนเฉลี่ยสะสมและการจำแนกกลุ่มมีปฏิสัมพันธ์กัน จึงยังไม่สามารถ
 สรุปความแตกต่างของคะแนนความสามารถในการรวบรวมข้อมูลได้ ดังนั้นผู้วิจัยจึงนำ
 ค่าเฉลี่ยมา plot กราฟ เพื่อแสดงลักษณะปฏิสัมพันธ์ วิเคราะห์เปรียบเทียบค่าเฉลี่ย
 ส่วนเบี่ยงเบนมาตรฐาน และค่า t ของนักศึกษาพยาบาลในกลุ่มทดลองและกลุ่มควบคุม
 (ตารางที่ 147 และวิเคราะห์ความแปรปรวนของคะแนนความสามารถในการรวบรวมข้อมูล
 ระหว่างกลุ่มที่มีคะแนนเฉลี่ยสะสมต่างกัน (ตารางที่ 15) ดังนี้

คะแนนความสามารถในการรวบรวมข้อมูล



แผนภูมิที่ 5 ปฏิสัมพันธ์ร่วมของการจำแนกกลุ่ม และคะแนนเจตคติของคะแนนความสามารถในการสรุปประเด็นปัญหาทางการแพทย์พยาบาล ในชั้นการรวบรวมข้อมูล

จากแผนภูมิที่ 5 จะเห็นเส้นกราฟไม่ขนานกัน แสดงว่ามีผลกระทบเนื่องมาจากปฏิสัมพันธ์ระหว่างการจำแนกกลุ่มและคะแนนเจตคติ โดยมีปฏิสัมพันธ์กันแบบ Ordinal interaction effect โดยพบว่าในกลุ่มทดลอง นักศึกษาที่มีคะแนนเจตคติต่ำ จะมีความสามารถในการรวบรวมข้อมูลได้ดีกว่านักศึกษาที่มีคะแนนเจตคติสูงและปานกลาง ส่วนในกลุ่มควบคุม นักศึกษาที่มีคะแนนเจตคติสูง จะมีความสามารถในการรวบรวมข้อมูลได้ดีกว่านักศึกษาที่มีคะแนนเจตติปานกลางและต่ำ

จากการที่พบว่าการจำแนกกลุ่มมีผลทำให้นักศึกษาพยาบาลมีความสามารถในการรวบรวมข้อมูลได้แตกต่างกัน (ตารางที่ 13) ผู้วิจัยจึงได้ทำการเปรียบเทียบค่าเฉลี่ยส่วนเบี่ยงเบนมาตรฐาน และค่า t เพื่อดูว่ากลุ่มใดที่มีคะแนนความสามารถในการรวบรวมข้อมูลสูงกว่า ดังแสดงในตารางที่ 14

ตารางที่ 14 ค่าเฉลี่ย ส่วนเบี่ยงเบนมาตรฐาน และค่า t ของคะแนนความสามารถในการสรุปประเด็นปัญหาทางการพยาบาลในชั้นรวบรวมข้อมูล ของนักศึกษาพยาบาลกลุ่มทดลองและกลุ่มควบคุม ภายหลังจากทดลอง

	X	S.D.	t
กลุ่มทดลอง	10.33	2.62	3.17*
กลุ่มควบคุม	8.27	2.38	

* P < .05

จากตารางที่ 14 ภายหลังจากทดลองนักศึกษาพยาบาลในกลุ่มทดลองมีความสามารถในการสรุปประเด็นปัญหาทางการพยาบาลในชั้นของการรวบรวมข้อมูล สูงกว่ากลุ่มทดลองและกลุ่มควบคุมอย่างมีนัยสำคัญทางสถิติที่ระดับ .05

และผู้วิจัยได้วิเคราะห์ความแปรปรวนของคะแนนความสามารถในการรวบรวมข้อมูล ระหว่างกลุ่มที่มีคะแนนเฉลี่ยสะสมแตกต่างกัน ดังแสดงในตารางที่ 15

สถาบันวิทยบริการ
จุฬาลงกรณ์มหาวิทยาลัย

ตารางที่ 15 เปรียบเทียบความสามารถในการสรุปประเด็นปัญหาทางการพยาบาล
ในชั้นของการรวบรวมข้อมูล ระหว่างกลุ่มที่มีคะแนนเฉลี่ยคะแนนแตกต่างกัน

คะแนนเฉลี่ยคะแนน	X	S.D.	F
ต่ำ	9.25	6.34	
ปานกลาง	9.24	2.66	.006
สูง	9.31	2.15	

* $P < .05$

จากตารางที่ 15 คะแนนความสามารถในการรวบรวมข้อมูลของนักศึกษา
พยาบาลที่มีคะแนนเฉลี่ยคะแนนต่างกัน ไม่มีความแตกต่างกัน

สถาบันวิทยบริการ
จุฬาลงกรณ์มหาวิทยาลัย

ตารางที่ 16 เปรียบเทียบความสามารถในการสรุปประเด็นปัญหาทางการพยาบาล
 ในชั้นของการตีความหมายข้อมูล จำแนกตามกลุ่มและคะแนนเฉลี่ยสะสม
 ของนักศึกษาพยาบาล ภายหลังจากทดลอง

แหล่งของความแปรปรวน	SS.	df.	MS.	F.	Signif. of F.
จำแนกกลุ่ม	19.38	1	19.38	15.16	.000*
คะแนนเฉลี่ยสะสม	.26	2	.13	.10	.902
ปฏิสัมพันธ์	.36	2	.18	.14	.869
ความคลาดเคลื่อน	69.04	54	1.28	-	-

*P < .05

จากตารางที่ 16 นักศึกษาพยาบาลในกลุ่มทดลองและกลุ่มควบคุมจะมีความ
 สามารถในการสรุปประเด็นปัญหาทางการพยาบาลในชั้นของการตีความหมายข้อมูลได้
 แตกต่างกัน และเมื่อวิเคราะห์คะแนนเฉลี่ยสะสมของนักศึกษาพยาบาลกับคะแนนความ
 สามารถในการตีความหมายข้อมูล พบว่าไม่มีความแตกต่างกัน และไม่มีปฏิสัมพันธ์ระหว่าง
 คะแนนเฉลี่ยสะสมและการจำแนกกลุ่มต่อคะแนนความสามารถในการตีความหมายข้อมูล

สถาบันวิทยบริการ
 จุฬาลงกรณ์มหาวิทยาลัย

ตารางที่ 17 เปรียบเทียบความสามารถในการสรุปประเด็นปัญหาทางการพยาบาล
 ในชั้นของการสรุปประเด็นปัญหา จำแนกตามกลุ่มและคะแนนเฉลี่ยสะสม
 ของนักศึกษาพยาบาล ภายหลังจากทดลอง

แหล่งของความแปรปรวน	SS.	df.	MS.	F.	Signif. of F.
จำแนกกลุ่ม	444.52	1	444.52	165.11	.000*
คะแนนเฉลี่ยสะสม	31.67	2	15.83	6.88	.005*
ปฏิสัมพันธ์	6.49	2	3.24	1.21	.308
ความคลาดเคลื่อน	145.38	54	2.69	-	-

*P < .05

จากตารางที่ 17 นักศึกษาพยาบาลในกลุ่มทดลองและกลุ่มควบคุม มีความสามารถในการสรุปประเด็นปัญหาทางการพยาบาลในชั้นของการสรุปประเด็นปัญหาได้แตกต่างกัน เมื่อวิเคราะห์คะแนนเฉลี่ยสะสมของนักศึกษาพยาบาลกับคะแนนความสามารถในการสรุปประเด็นปัญหา พบว่ามีความแตกต่างกัน แต่ไม่มีปฏิสัมพันธ์กันระหว่างคะแนนเฉลี่ยสะสมและการจำแนกกลุ่มต่อคะแนนความสามารถในการสรุปประเด็นปัญหา

จากการที่พบว่าคะแนนความสามารถในการสรุปประเด็นปัญหาทางการพยาบาลของนักศึกษาพยาบาลจะแตกต่างกันตามระดับคะแนนเฉลี่ยสะสม จึงทำการวิเคราะห์ต่อไปเพื่อแสดงให้เห็นว่าแตกต่างกันที่คะแนนเฉลี่ยสะสมระดับใดบ้าง โดยทำการเปรียบเทียบความแตกต่างของค่าเฉลี่ยเป็นรายคู่ โดยวิธีของ เชฟเฟ (Scheffe) พบว่าไม่มีค่าเฉลี่ยคู่ใดที่มีความแตกต่างกันอย่างมีนัยสำคัญทางสถิติ