



1. ความเป็นมาและสาระสำคัญ

ชุมชนแออัดคลองเตยเป็นชุมชนแออัดที่มีขนาดใหญ่ที่สุดในประเทศไทย¹ ซึ่งพื้นที่ทั้งหมดเป็นของการทำงานหรือแห่งประเทศไทย ผู้อยู่อาศัยในชุมชนแออัดคลองเตยเกือบทั้งหมดอพยพมาจากชนบทเพื่อหางานทำงานกรุงเทพมหานคร ประกอบกับกิจการของการท่าเรือแห่งประเทศไทยมีความต้องการใช้แรงงานจำนวนมาก จึงมีผู้ใช้แรงงานต่างถิ่นเข้ามาเพื่อทำงานในท่าเรือคลองเตย ด้วยเหตุที่มาจากชนบททำให้เดือดร้อนที่อยู่อาศัย จึงได้เข้ามาบุกรุกที่ดินและสร้างที่อยู่อาศัยในพื้นที่ว่างที่พอจะใช้ประโยชน์ได้ ต่างคนต่างสร้าง ต่างคนต่างบุกรุก ในที่สุดก็เกิดเป็นชุมชนแออัดคลองเตย ในชุมชนแออัดมีปัญหาเกิดขึ้นมากมายเนื่องจากขาดการจัดการที่ดี ประกอบกับผู้อยู่อาศัยมิได้อยู่อาศัยอย่างถูกต้อง เวลาต่อมาผู้ใช้แรงงานที่สนใจที่แก้ไขปัญหาชุมชนแออัดคลองเตย ในขณะที่เวทีก่อนการท่าเรือแห่งประเทศไทยก็ต้องการที่ดินเพื่อนำไปใช้ในกิจการของการท่าเรือแห่งประเทศไทย จึงได้มีการร่วมมือกันเพื่อที่จะแก้ไขปัญหาชุมชนแออัดด้วยมากมายหลายวิธี แต่ไม่ค่อยจะประสบความสำเร็จเท่าที่ควร เช่น การรื้อย้ายขึ้นอยู่อาศัยในอาคารแฝด ผู้อยู่อาศัยก็ต่อต้านเนื่องจากไม่คุ้นเคยกับการอยู่บนอาคารสูง การรื้อย้ายจัดสร้างที่อยู่อาศัยบริเวณชานเมืองในที่ดินที่รัฐจัดให้ ก็ไม่ประสบความสำเร็จเช่นกัน

ในปี 2525 การท่าเรือแห่งประเทศไทยต้องการใช้พื้นที่บริเวณชุมชนแออัดคลองเตยสี่ค 12 (เมื่อย้ายชุมชนใหม่แล้วใช้ชื่อชุมชนว่า “ชุมชนหมู่บ้านพัฒนา 70 ไร่”) เพื่อสร้างโรงเก็บสินค้าคอนเทนเนอร์ จึงทำความตกลงกับการเคหะแห่งชาติ ในการรื้อย้ายชุมชนแออัดคลองเตยสี่ค 12 โดยการย้ายชุมชนไปอยู่ในที่ใหม่ (Slum Relocation) ซึ่งในการรื้อย้ายชุมชนในครั้งนั้น ได้กำหนดวัตถุประสงค์ของการจัดทำโครงการไว้หลายประการ² เช่น เพื่อสนองนโยบายการพัฒนาของรัฐบาลในการช่วยเหลือผู้อยู่อาศัยในชุมชนแออัดคลองเตยซึ่งเป็นผู้มีรายได้น้อยให้มีสภาพทางเศรษฐกิจสังคมและสภาพที่ดีขึ้น เพื่อสนับสนุนโครงการพัฒนาของการท่าเรือแห่งประเทศไทยให้ได้ใช้ที่ดินบางส่วนสำหรับการพัฒนาโครงการตามแผนหลัก

¹ กองส่งเสริมความมั่นคงการอยู่อาศัย ฝ่ายปรับปรุงชุมชนแออัด การเคหะแห่งชาติ, โครงการปรับปรุงชุมชนแออัดคลองเตย, หน้า 1.

² การเคหะแห่งชาติ, รายงานการศึกษาความเป็นไปได้ โครงการปรับปรุงชุมชนแออัดคลองเตย, หน้า 4.

ซึ่งจะเป็นการเสริมสร้างเศรษฐกิจของชาติให้ขยายตัวยิ่งขึ้น เพื่อพัฒนาที่อยู่อาศัยสำหรับผู้มีรายได้น้อยในชุมชนแออัดคลองเตยให้มีมาตรฐานการอยู่อาศัยและสภาพแวดล้อมที่ดีขึ้นอันเป็นภารกิจหลักของการเคหะแห่งชาติ รวมทั้งเพื่อให้ประชาชนผู้มีรายได้น้อยในชุมชนแออัดคลองเตยมีความรู้ที่มั่นคงที่จะได้อยู่อาศัยในชุมชนต่อไปในระยะเวลาพอสมควรอย่างถูกต้องตามกฎหมาย อันเป็นพื้นฐานสำคัญในการที่ผู้มีรายได้น้อยเหล่านี้ จะเข้ามีส่วนร่วมพัฒนาสภาพแวดล้อม และปรับปรุงสภาพทางเศรษฐกิจ สังคมของคนสืบต่อไป

ทั้งนี้ ในการรื้อย้ายชุมชนแออัดคลองเตย (ถือค 12) เป็นการรื้อย้ายชุมชนไปอยู่ในที่ใหม่ (Slum Relocation) ที่มีความพิเศษและแตกต่างกว่าโครงการรื้อย้ายไปอยู่ที่ใหม่อื่น ๆ เนื่องจากเป็นการย้ายไปอยู่ข้าง ๆ ติดกับที่ใหม่ ที่ยังใกล้กับชุมชนเดิม (ดูภาพที่ 1) ซึ่งเป็นการจัดหาที่อยู่อาศัยของประชาชนให้อยู่ใกล้ที่ประกอบอาชีพ โดยเฉพาะสำหรับประชาชนที่มีรายได้น้อย เพื่อลดค่าใช้จ่ายในการเดินทาง และบรรเทาปัญหาการจราจร โดยการย้ายชุมชนไปอยู่ในที่ใหม่นี้ได้สิ้นสุดลงเมื่อปี พ.ศ. 2529 ปัจจุบันระยะเวลาผ่านมาแล้วเป็นเวลาประมาณ 12 ปี ยังไม่มีผู้ใดทำการศึกษาสภาพชุมชนหลังการรื้อย้ายเลยว่า หลังการรื้อย้ายชุมชนมาอยู่ในชุมชนใหม่แล้ว ลักษณะทางกายภาพของที่อยู่อาศัยและชุมชน สภาพเศรษฐกิจ-สังคม มาตรฐานการอยู่อาศัย และความมั่นคงในการอยู่อาศัยเป็นไปตามวัตถุประสงค์ที่ตั้งไว้หรือไม่ และด้วยความพิเศษดังกล่าวข้างต้น จึงควรจะต้องมีการศึกษาเพื่อให้ได้ข้อเสนอแนะบางประการต่อการแก้ไขปัญหามุมชนแออัด โดยการย้ายชุมชนไปอยู่ในที่ใหม่ให้มีประสิทธิภาพมากยิ่งขึ้น

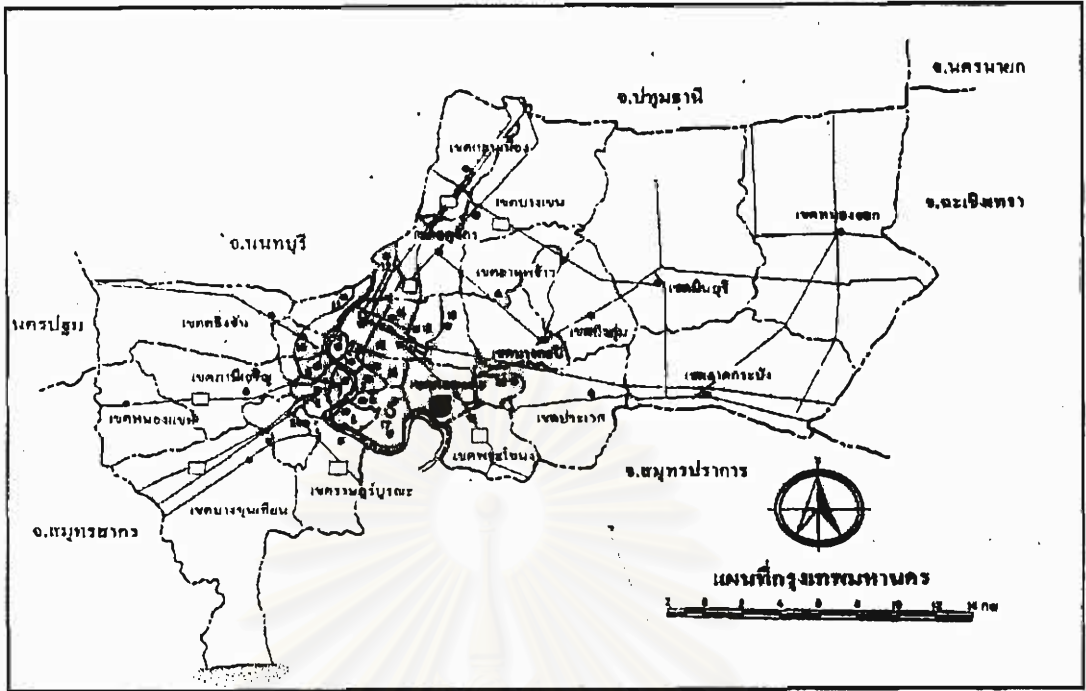
2. วัตถุประสงค์ของการศึกษา

1. เพื่อศึกษาสภาพชุมชนหลังการรื้อย้าย โดยการโยกย้ายชุมชนไปอยู่ในที่ใหม่ (Slum Relocation) ที่มุ่งเน้นที่จะศึกษาในด้านต่าง ๆ ดังนี้

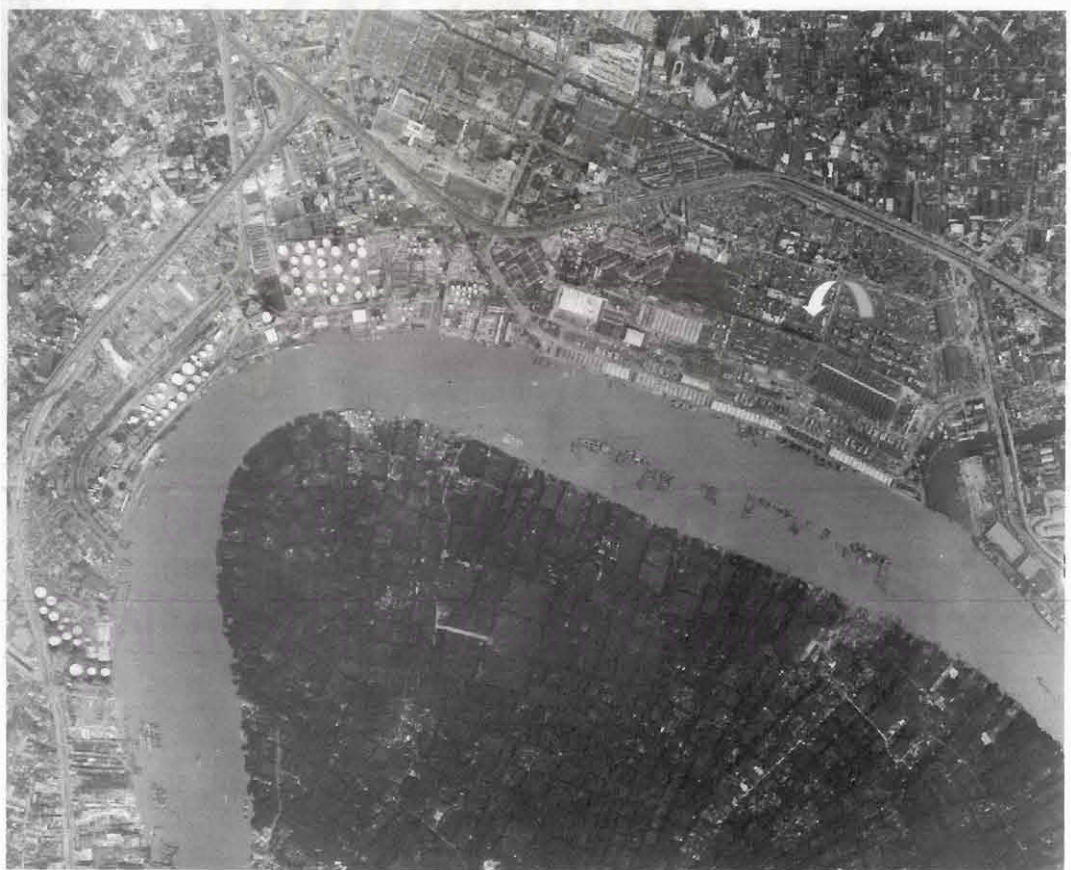
- 1.1 ด้านกายภาพ
- 1.2 ด้านเศรษฐกิจ สังคม
- 1.3 มาตรฐานการอยู่อาศัย
- 1.4 ความมั่นคงในการอยู่อาศัย

เพื่อเปรียบเทียบสภาพชุมชนหลังการรื้อย้ายกับวัตถุประสงค์ของโครงการที่ตั้งไว้เฉพาะในส่วนของผู้อยู่อาศัย และชุมชน

2. เพื่อเสนอแนะแนวทางในการแก้ไขปัญหามุมชนแออัดบางประการ โดยการย้ายชุมชนไปอยู่ในที่ใหม่ (Slum Relocation) จากการศึกษาสภาพชุมชนหลังการรื้อย้ายชุมชน



แผนที่ที่ 1 แผนที่กรุงเทพมหานครแสดงเขตคลองเตย



มาตราส่วน 1 : 20,000 ที่มา :- กรมแผนที่ทหาร

ภาพที่ 1 ภาพถ่ายทางอากาศที่ดั่งชุมชนหมู่บ้านพัฒนา 70 ไร่ คลองเตย

3. ขอบเขตของการศึกษา

การศึกษานี้มีขอบเขตราดละเอียด คือ การศึกษาสภาพหลังการรื้อย้ายของชุมชน หมู่บ้านพัฒนา 70 ไร่ ซึ่งตั้งอยู่ที่ ถนนดำรงถาวรพัฒนา แขวงคลองเตย เขตคลองเตย กรุงเทพมหานคร ในด้านกายภาพ เศรษฐกิจ สังคม มาตรฐานการอยู่อาศัย และความมั่นคงในการอยู่อาศัย เพื่อวิเคราะห์เปรียบเทียบสภาพชุมชนหลังการรื้อย้ายกับวัตถุประสงค์ของโครงการที่ตั้งไว้เฉพาะในส่วนของผู้อยู่อาศัย และชุมชน

4. วิธีดำเนินการศึกษา

การศึกษามีขั้นตอน การดำเนินงานได้ดังต่อไปนี้

1. ศึกษาข้อมูลจากเอกสารและการวิจัยที่เกี่ยวข้องรูปแบบในการจัดหาที่อยู่อาศัยใหม่ แนวความคิด และวิธีการเกี่ยวกับการปรับปรุงชุมชนแออัดของรัฐ ความมั่นคงในการอยู่อาศัยและมาตรฐานในการอยู่อาศัยในการปรับปรุงชุมชนแออัด

ทั้งนี้ ได้ศึกษาข้อมูลจากรายงานผลการสำรวจวิจัยภาวะสังคมเศรษฐกิจ และความต้องการที่อยู่อาศัยในบริเวณแหล่งเสื่อมโทรมคลองเตย โดย กองสำรวจวิจัยสังคมและเศรษฐกิจ การเคหะแห่งชาติ ได้ทำการสำรวจ เมื่อปี 2520 เพื่อทราบสภาพทางกายภาพ เศรษฐกิจ สังคม ก่อนการรื้อย้าย เพื่อใช้ประกอบการวิเคราะห์เปรียบเทียบสภาพชุมชนหลังการรื้อย้ายด้วย ซึ่งจะช่วยให้เกิดความชัดเจนในการวิเคราะห์ยิ่งขึ้น

2. ศึกษาด้วยการสำรวจภาคสนาม สังเกตการณ์ พร้อมบันทึกภาพถ่าย เพื่อให้ทราบข้อมูลพื้นฐานด้านกายภาพของที่อยู่อาศัยและสภาพแวดล้อมในปัจจุบันของชุมชนก่อนออกแบบ แบบสัมภาษณ์

3. การสัมภาษณ์ผู้อยู่อาศัยในชุมชนโดยใช้แบบสัมภาษณ์ (Structural Interview) เพื่อทราบข้อมูลด้านกายภาพ เศรษฐกิจ สังคม และความมั่นคงในการอยู่อาศัยทัศนคติความพึงพอใจต่อชุมชนโดยเปรียบเทียบชุมชนเดิมก่อนการรื้อย้าย กับชุมชนใหม่หลังการรื้อย้าย

4. นำข้อมูลมาทำการวิเคราะห์ และนำเสนอแนวทางที่เหมาะสมบางประการ ซึ่งจะเป็นส่วนหนึ่งในการแก้ไขปัญหาชุมชนแออัด โดยการย้ายชุมชน ไปอยู่ที่ใหม่ (Slum Relocation)

5. ประโยชน์ที่คาดว่าจะได้รับ

1. ทำให้ทราบถึงสภาพหลังการรื้อย้ายชุมชนในด้านกายภาพ เศรษฐกิจ สังคม มาตรฐานการอยู่อาศัย และความมั่นคงในการอยู่อาศัยของ ผู้อาศัยในชุมชนหมู่บ้านพัฒนา 70 ไร่ ว่าภายหลังการย้ายชุมชนใหม่แล้วว่ามีคุณภาพชีวิตที่ดีขึ้นหรือไม่อย่างไร
2. ทำให้ทราบถึงปัญหา ข้อดี-ข้อเสียของการรื้อย้ายชุมชนไปอยู่ในที่ใหม่ ซึ่งจะส่วนหนึ่งที่จะนำไปสู่การแก้ไขปัญหชุมชนแออัดที่มีประสิทธิภาพในอนาคตต่อไป
3. เป็นข้อเสนอแนะแนวทางที่เหมาะสมบางประการ ในการดำเนินการย้ายชุมชนไปอยู่ที่ใหม่ (Slum Relocation) ซึ่งเป็นวิธีหนึ่งของการแก้ไขปัญหารับปรุงชุมชนแออัด



สถาบันวิทยบริการ
จุฬาลงกรณ์มหาวิทยาลัย

6. กรอบความคิดในการศึกษา

สภาพชุมชนหมู่บ้านพัฒนา 70 ไร่ คลองเตย หลังการรื้อย้าย

วัตถุประสงค์โครงการ :-

1. เพื่อช่วยเหลือผู้อยู่อาศัยในชุมชนแออัดคลองเตย ให้มีสภาพทางเศรษฐกิจ สังคม และสภาพภาพที่ดีขึ้น
2. เพื่อพัฒนาที่อยู่อาศัยสำหรับผู้มีรายได้น้อยในชุมชนแออัดคลองเตย ให้มีมาตรฐานการอยู่อาศัย และสภาพแวดล้อมที่ดีขึ้น
3. เพื่อให้ประชาชนผู้มีรายได้น้อยในชุมชนแออัดคลองเตย มีความรู้ที่มั่นคงที่จะได้อยู่อาศัยในชุมชนต่อไปในระยะเวลาพอสมควรอย่างถูกต้องตามกฎหมาย

