



บทที่ 5

สรุปการวิจัยและข้อเสนอแนะ

จากการศึกษาครั้งนี้ พบการเปลี่ยนแปลงทางพยาธิสภาพ ที่มีความสำคัญในการวินิจฉัยแยกโรกระหว่าง โรค Lichen planus กับ โรค Discoid lupus erythematosus 6 ข้อ ดังนี้ (รูปที่ 26)

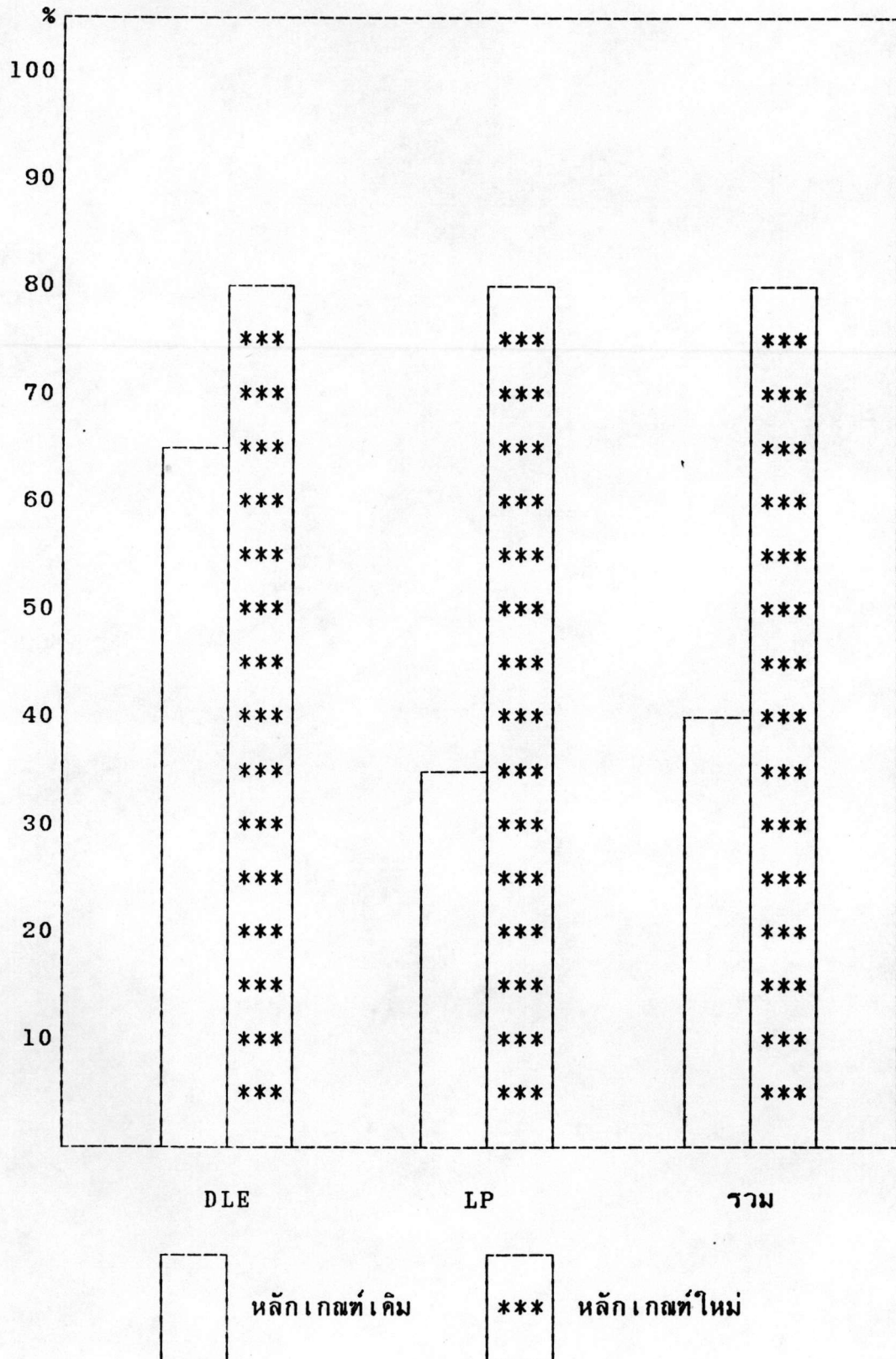
1. Epidermal atrophy
2. Basement membrane thickening
3. Vascular dilatation
4. Deep inflammatory infiltration
5. Regular acanthosis
6. Confluent interface change

โดยที่ ข้อ 1-4 บ่งชี้ โรค Discoid lupus erythematosus
ข้อ 5-6 บ่งชี้ โรค Lichen planus

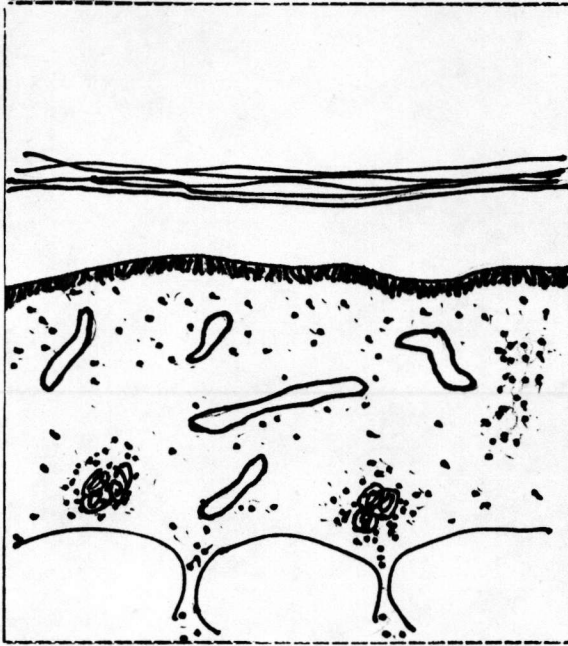
ซึ่งเมื่อนำมาเทียบกับ หลักเกณฑ์เดิมเพื่อใช้ในการวินิจฉัยแยกโรคทางพยาธิสภาพย้อม Hematoxylin และ Eosin ระหว่าง โรค Lichen planus กับ โรค Discoid lupus erythematosus ทำให้การ วินิจฉัยถูกต้อง เพิ่มขึ้นจาก 43.1% เป็น 79.2% (กราฟที่ 13) ซึ่งน่าจะมีประโยชน์ในการวินิจฉัยแยกโรคทั้งสอง

อย่างไรก็ตามถ้าการวินิจฉัยยังมีปัญหา เช่น ผู้ป่วยไม่ตอบสนองต่อการรักษา ก็ควรส่งตรวจเพิ่มเติมดังกล่าวไว้แล้วข้างต้น เพื่อช่วยยืนยันการวินิจฉัย

กราฟที่ 13 แสดงการเปรียบเทียบเปอร์เซ็นต์การวินิจฉัยที่ถูกต้องระหว่าง
หลักเกณฑ์เดิม กับหลักเกณฑ์ใหม่

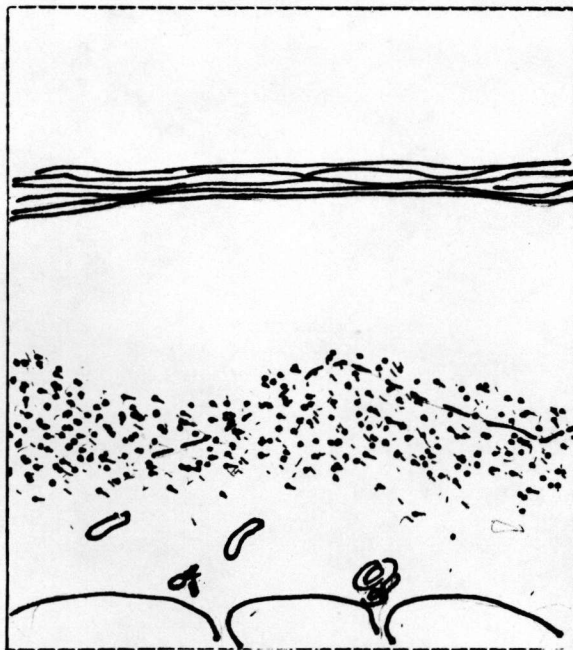


รูปที่ 26 รูปวาดแสดงพยาธิสภาพที่ได้จากการศึกษาครั้งนี้



DISCOID LUPUS ERYTHEMATOSUS

1. Epidermal atrophy
2. Basement membrane thickening
3. Vascular dilatation
4. Deep inflammation infiltration



LICHEN PLANUS

1. Regular acanthosis
2. Confluent interface dermatitis