

วัสดุและอุปกรณ์

วัสดุ

1. ปลาปักไทยรุ่น พ่อ - แม่
 - ก. พันธุ์หางสั้นครีบสั้นจำนวน 6 คู่ ซึ่งได้จากแหล่งเพาะพันธุ์ปลาที่วงเวียนใหญ่และแปกริ้ว
 - ข. พันธุ์หางยาวครีบยาวจำนวน 6 คู่ ซึ่งได้จากแหล่งเพาะพันธุ์ปลาที่บางบัว ซึ่งเป็นแหล่งส่งปลาชนิดนี้ขายในต่างประเทศ
2. ปลาปักไทยที่ใช้ในการทดลอง hybridization และพฤติกรรมระหว่างผสมพันธุ์
 - ก. ปลาปักไทยพวกครีบสั้นหางสั้น 32 ตัว ตัวผู้ 16 ตัว ตัวเมีย 16 ตัว
 - ข. ปลาปักไทยพวกครีบยาวหางยาว 32 ตัว ตัวผู้ 16 ตัว ตัวเมีย 16 ตัว
3. ปลาปักไทยที่ใช้เพาะเลี้ยงจนถึงรุ่น F_2
 - ก. ใช้ในการทดลองทำ karyotype ทั้งหมด 85 ตัว เป็นปลากปักพวกหางสั้นครีบสั้นทั้งตัวผู้และตัวเมีย 45 ตัว และเป็นปลาปักไทยพวกหางยาวครีบยาวทั้งตัวผู้และตัวเมีย 40 ตัว
เนื้อเยื่อที่ใช้ศึกษา karyotype คือ spleen
 - ข. ใช้ในการทำเป็นพันธุ์แท้เพื่อทดสอบ fertility ของลูกผสมเป็นปลาปักไทยพวกหางยาวครีบยาว ทั้งตัวผู้และตัวเมียอย่างละ 10 ตัว เป็นปลาปักไทยพวกหางสั้นครีบสั้นทั้งตัวผู้และตัวเมียอย่างละ 10 ตัว

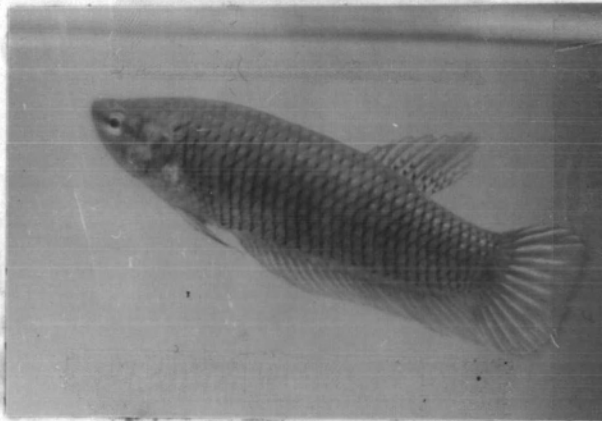
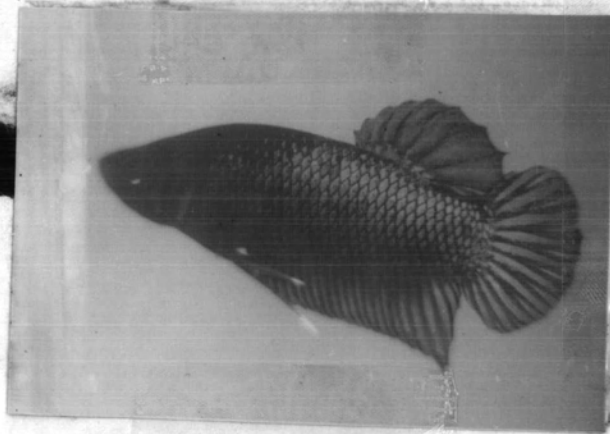
อุปกรณ์ เกี่ยวกับ

1. การเพาะเลี้ยงเพื่อศึกษา hybridization และสังเกตพฤติกรรม
ระหว่างผสมพันธุ์

- ก. ตู้กระจกสำหรับเพาะพันธุ์ปลาขนาดยาว 20 นิ้ว กว้าง 12 นิ้ว
สูง 12 นิ้ว
- ข. ภาชนะสำหรับซังน้ำประปาเพื่อให้ตกตะกอน
- ค. แฉกพลาสติกใสที่กันเป็นช่องเล็กขนาดยาว 3 นิ้ว กว้าง 3 นิ้ว
สูง 7 นิ้ว
- ง. เทอร์โมมิเตอร์สำหรับวัดอุณหภูมิของน้ำ

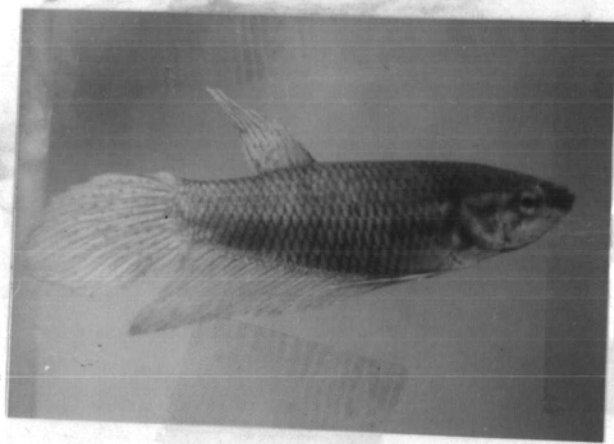
2. การศึกษา karyotype

- ก. อุปกรณ์
syringe
เข็มฉีดยาเบอร์ 27
slide และ coverglass
กระจกชั๊บ
เครื่องมือผ่าตัด 1 ชุด
- ข. สารเคมี
1% sodium citrate
50% glacial acetic acid
สี giemsa (stock giemsa:buffer pH 6.8
ในอัตราส่วน 1:9)
phosphate buffer pH 6.8
dry ice
- ค. อุปกรณ์เกี่ยวกับการถ่ายภาพ
กล้องจุลทรรศน์กล้องถ่ายภาพ
ฟิล์ม Panatomic-x, กระจกชั๊บรูป No.3



แผนภาพที่ 1

แสดงลักษณะปลากัดไทยพวงหางและครีบสั้นตัวผู้ (ภาพบน)
และตัวเมีย (ภาพล่าง)



แผ่นภาพที่ 2 แสดงลักษณะปลากัดไทยพวกหางและครีบยาว ตัวผู้(ภาพบน) และตัวเมีย(ภาพล่าง)