

### บทที่ 3 วิธีดำเนินการวิจัย

ในการวิจัยเรื่อง “การพัฒนารูปแบบที่พักอาศัยชั่วคราวสำหรับคนงานก่อสร้าง: กรณีศึกษา ที่พักอาศัยชั่วคราวของคนงานก่อสร้างบริษัท เวสต์คอน จำกัด” ผู้วิจัยได้กำหนดวิธีดำเนินการวิจัยไว้ 6 ขั้นตอน ดังนี้

1. รูปแบบงานวิจัย
2. ประชากรและกลุ่มตัวอย่าง
3. เครื่องมือที่ใช้ในการวิจัย
4. การเก็บรวบรวมข้อมูล
5. การวิเคราะห์ข้อมูล
6. สรุปผลและข้อเสนอแนะ

#### 3.1 รูปแบบงานวิจัย

การศึกษาวิจัยครั้งนี้ เป็นการวิจัยเชิงคุณภาพ โดยการศึกษาจะมุ่งเน้นเพื่อทำการศึกษารูปแบบทางกายภาพ และแนวทางในการพัฒนาที่พักอาศัยชั่วคราวสำหรับคนงานก่อสร้าง ของบริษัท เวสต์คอน จำกัด ตั้งแต่อดีต จนถึงปัจจุบัน ทำการศึกษาที่พักอาศัยชั่วคราวจากที่ใช้ระบบดั้งเดิมในการสร้าง จนมาถึงการใช้ระบบกึ่งสำเร็จรูปในปัจจุบัน เพื่อทราบพัฒนาการของที่พักอาศัยชั่วคราว

#### 3.2 ประชากรและกลุ่มตัวอย่าง

บริษัท เวสต์คอน จำกัด ได้ดำเนินการธุรกิจรับเหมาก่อสร้างมาแล้ว ไม่น้อยกว่า 25 ปี และมีนโยบายในการจัดสร้างที่พักอาศัยชั่วคราว สำหรับคนงานก่อสร้าง เพื่อให้เป็นที่พักอาศัยของคนงานในระหว่างงานก่อสร้างอาคารถาวร โดยมีการริเริ่มและพัฒนา รูปแบบของที่พักอาศัยชั่วคราวสำหรับคนงานก่อสร้างมาโดยตลอด

**ประชากร (Population)** ในการศึกษาวิจัยในครั้งนี้ ผู้วิจัยจะทำการศึกษาเฉพาะที่פקอาศัยชั่วคราว สำหรับคนงานก่อสร้าง ของบริษัท เวสท์คอน จำกัด ตั้งแต่อดีตจนถึงปัจจุบัน (พ.ศ.2528 – 2549) โดยสามารถแบ่งรูปแบบที่פקอาศัยชั่วคราวของบริษัทฯ ได้ 5 แบบคือ

1. เรือนแถวสังกะสี 1 ชั้น
2. เรือนแถวสังกะสี 1 ชั้น หันหลังชนกัน
3. เรือนแถวสังกะสี 2 ชั้น
4. เรือนแถวสังกะสี 2 ชั้น หันหลังชนกัน
5. เรือนแถวสังกะสี 2 ชั้น หันหลังชนกัน ระบบกิ่งสำเร็จรูป

### 3.3 การกำหนดขนาดของกลุ่มตัวอย่าง(Sample Size)

กลุ่มคนในอาชีพก่อสร้าง ส่วนใหญ่เป็นชนชั้นแรงงาน เป็นผู้มีความรู้่น้อยหรือผู้ด้อยโอกาสทางสังคม และมีฐานะยากจน ได้เข้ามาหางานทำในเมืองใหญ่ๆ ส่วนมากจะต้องเข้ามาพักอาศัยอยู่ในที่พักอาศัยชั่วคราวสำหรับคนงานก่อสร้าง ซึ่งสร้างขึ้นภายในบริเวณแหล่งก่อสร้าง และมีการโยกย้าย เข้า-ออกจากงานตลอดเวลา ทำให้มีคณงานก่อสร้างน้อยรายที่สามารถทำงานในสถานประกอบการนั้นๆได้นาน ผู้วิจัยจึงกำหนดกลุ่มตัวอย่างโดยไม่ใช้ความน่าจะเป็น (Non Probability Sampling) โดยมีวิธีในการเลือกตัวอย่างแบบการเลือกตัวอย่างเฉพาะเจาะจง (Purposive Sampling) โดยกำหนดเฉพาะบุคคลากรที่ทำงานร่วมกับบริษัท เวสท์คอน จำกัดมาแล้วไม่น้อยกว่า 11 ปี และต้องเป็นผู้ที่เกี่ยวข้องโดยตรงกับที่พักอาศัยชั่วคราวของบริษัทฯเท่านั้น เพื่อสามารถที่จะได้รับทราบถึงข้อมูลในการพัฒนารูปแบบที่พักอาศัยชั่วคราวสำหรับคนงานก่อสร้าง ตั้งแต่อดีตจนปัจจุบันได้ตรงตามวัตถุประสงค์ในการศึกษามากที่สุด จากที่กล่าวมาข้างต้นและจากการศึกษา สามารถกำหนดขนาดของกลุ่มตัวอย่างได้ 4 กลุ่มดังนี้

**กลุ่มที่ 1** คือ กลุ่มคนงานก่อสร้าง หัวหน้าชุดคนงานก่อสร้าง ที่พักอาศัยอยู่ในที่พักอาศัยชั่วคราวสำหรับคนงานก่อสร้าง ของบริษัท เวสท์คอน จำกัด และได้ทำงานกับบริษัทฯมาอย่างต่อเนื่องโดยตลอด โดยไม่คำนึงว่าจะเป็นคนงานก่อสร้างของบริษัท เวสท์คอน จำกัด หรือของผู้รับเหมาช่วง จำนวนทั้งหมด 5 คน

**กลุ่มที่ 2** คือ กลุ่มผู้รับเหมาช่วง ที่ทำงานรับเหมาช่วงจากบริษัทฯมาอย่างต่อเนื่องโดยตลอด โดยไม่คำนึงถึงระยะเวลาบางช่วงที่งานของบริษัทฯขาดช่วง หรือไม่สามารถทำต่อเนื่องได้ จำนวนทั้งหมด 3 คน

**กลุ่มที่ 3** คือ กลุ่มผู้ควบคุมงานก่อสร้าง และผู้ที่เกี่ยวข้องหรือดูแลการก่อสร้างที่พักอาศัยชั่วคราวของคนงานก่อสร้าง ได้แก่ ผู้จัดการโครงการ ผู้จัดการสนาม สถาปนิก วิศวกร

ช่างเทคนิค ตลอดจนผู้ดูแลรับผิดชอบภายในที่พักอาศัยชั่วคราว (Camp Boss) เป็นต้น จำนวนทั้งหมด 12 คน

กลุ่มที่ 4 คือ ผู้ประกอบการ หรือบุคคลที่ได้รับมอบหมายให้ดูแลรับผิดชอบ ในการกำหนดนโยบายและวางแผนด้านที่พักอาศัยสำหรับคนงานก่อสร้าง จำนวน 1 คน

### 3.4 เครื่องมือที่ใช้ในการวิจัย

เครื่องมือที่ใช้ในการวิจัยประกอบด้วย

3.4.1. วิจัยเชิงสำรวจ (Survey Research) โดยการสำรวจภาคสนาม ศึกษา รูปแบบ ลักษณะทางกายภาพ โครงสร้าง วัสดุ และต้นทุนที่ใช้ในการก่อสร้างที่พักอาศัยชั่วคราว ของคนงานก่อสร้าง โดยเข้าทำการสำรวจ การสังเกตการณ์ การเก็บบันทึกข้อมูลด้วยภาพ การร่าง ภาพในหน่วยงานก่อสร้างของ บริษัท เวสต์คอน จำกัด ซึ่งปัจจุบันมีอยู่ทั้งหมด 3 โครงการ ดังนี้

3.4.1.1 โครงการอาคารจอดรถหอพัก จำนวน 2 หลัง และสวนสาธารณะ มหาวิทยาลัยมหิดล

3.4.2.2 โครงการอาคารปฏิบัติการ ปรีคลินิก และเวชสารสนเทศ มหาวิทยาลัยมหิดล

3.4.3.3 โครงการอาคารสำนักงานใหญ่ส่วนที่ 5 การไฟฟ้าฝ่ายผลิตแห่งประเทศไทย อำเภอบางกรวย จังหวัดนนทบุรี

3.4.2. การสังเกตการณ์เป็นการสังเกต ( Observation ) จากผู้วิจัย และบันทึก ภาคสนาม โดยการร่างภาพ การเก็บบันทึกข้อมูลด้วยภาพถ่ายโดยใช้กล้องถ่ายรูป การเก็บ รายละเอียดขั้นตอนและกระบวนการที่ทำการศึกษารูปภาพ ก็เพื่อความสมบูรณ์ของการ บันทึกข้อมูล รูปถ่ายสามารถใช้เป็นส่วนประกอบการอธิบายได้เป็นอย่างดี เพราะสามารถแสดงให้เห็นในส่วนรายละเอียดต่าง ๆ ได้โดยชัดเจน

3.4.3. วิธีการสัมภาษณ์ (Interview Research) ใช้แบบสัมภาษณ์แบบมี โครงสร้าง ซึ่งเป็นแบบที่ผู้วิจัยสร้างมาเพื่อใช้ประกอบการสัมภาษณ์ผู้ที่มีส่วนเกี่ยวข้องในโครงการ ที่ทำการศึกษ ซึ่งการเก็บข้อมูลจากการสัมภาษณ์ในหัวข้อการวิจัยนี้เกิดขึ้นทั้งภายในภาคสนาม และภายนอกภาคสนาม ผู้วิจัยได้เลือกทำการสัมภาษณ์แบบเป็นทางการ ( Formal ) , การ สัมภาษณ์แบบไม่เป็นทางการ ( Informal ) และการพูดคุยแบบเป็นกันเอง ( Casual ) ตามแต่ สถานการณ์ เพื่อเก็บรวบรวมการแสดงความคิดเห็น การให้คำอธิบายรายละเอียด การตอบ ปัญหา ตลอดจนการแลกเปลี่ยนความรู้และประสบการณ์ร่วมกันระหว่างผู้วิจัยกับผู้ถูกสัมภาษณ์ โดยแบบสัมภาษณ์แบบมีโครงสร้าง แบ่งออกเป็น

3.4.3.1 แบบสัมภาษณ์ คนงานก่อสร้าง

3.4.3.2 แบบสัมภาษณ์ ผู้รับเหมาช่วง

3.4.3.3 แบบสัมภาษณ์ ผู้ควบคุมงานก่อสร้าง

3.4.3.4 แบบสัมภาษณ์ ผู้ประกอบการ

โดยแบบสัมภาษณ์ทั้งหมดสามารถแยกออกเป็น 4 ส่วนคือ

- ส่วนที่ 1. ข้อมูลการทำงาน
- ส่วนที่ 2. ข้อมูลเกี่ยวกับ ที่พักอาศัยชั่วคราว สำหรับคนงานก่อสร้าง
- ส่วนที่ 3. ทศนคติ ต่อการพัฒนารูปแบบที่พักอาศัยชั่วคราว
- ส่วนที่ 4. ข้อมูลทั่วไป

### 3.5 การเก็บรวบรวมข้อมูล

ข้อมูลที่นำมาศึกษาประกอบไปด้วย

3.5.1. ข้อมูลปฐมภูมิ (Primary Data) โดยรวบรวมข้อมูลจากการสำรวจภาคสนาม (Field Survey) ด้วยวิธีการสุ่มตัวอย่างแบบเฉพาะเจาะจง (Purposive Sampling) โดยได้มาจากประชากรคือบุคลากรที่ทำงานร่วมกับบริษัท เวสต์คอน จำกัดมาแล้วไม่น้อยกว่า 12 ปี และต้องเป็นผู้ที่เกี่ยวข้องโดยตรงกับที่พักอาศัยชั่วคราวของบริษัทเท่านั้น และการเก็บข้อมูลใช้การสัมภาษณ์ด้วยแบบสอบถามตัวต่อตัว (Face - to - face Interview) การสำรวจ การสังเกตการณ์ การถ่ายภาพ และการสเกตภาพ

3.5.2. ข้อมูลทุติยภูมิ (Secondary Data) เครื่องมือที่ใช้ในการเก็บรวบรวมข้อมูล คือ เอกสารทางวิชาการ ตำรา วารสาร เอกสาร งานวิจัย และสิ่งตีพิมพ์ต่าง ๆ และข้อมูลที่เกี่ยวข้องกับที่พักอาศัยชั่วคราวของคนงานก่อสร้างจากบริษัท เวสต์คอน จำกัด ตั้งแต่ พ.ศ.2528 - พ.ศ.2550 เพื่อนำข้อมูลมาใช้เป็นแนวทางในแง่ของทฤษฎี และการกำหนดขอบเขตในการศึกษา

ผู้วิจัยได้ดำเนินการเก็บรวบรวมข้อมูลและแบ่งประเภทของข้อมูลได้ดังต่อไปนี้

1. การเก็บรวบรวมข้อมูลเบื้องต้นจากตำรา เอกสาร
2. การเก็บรวบรวมข้อมูลจากการสังเกตภาคสนาม
3. การเก็บรวบรวมข้อมูลจากการบันทึกภาคสนาม
4. การเก็บรวบรวมข้อมูลจากการสัมภาษณ์

### 3.6 การวิเคราะห์ข้อมูล

ด้วยเหตุที่การวิจัยเชิงคุณภาพเป็นการนำเสนอข้อมูลเชิงบรรยาย เพื่อให้เห็นลักษณะและสภาพของปรากฏการณ์ รวมทั้งความเคลื่อนไหวและเปลี่ยนแปลงของปรากฏการณ์ทางสังคม บ่อยทีเดียวมักจะถูกมองว่าเป็นการนำเสนอข้อมูลในเชิงพรรณนาอย่างละเอียด แต่ปราศจากการวิเคราะห์ ส่วนการวิจัยเชิงปริมาณนั้น เนื่องจากใช้ข้อมูลเชิงสถิติ จึงมักจะถูกมองว่าเป็นการนำเสนอข้อมูลในเชิงวิเคราะห์ในลักษณะที่สามารถเปรียบเทียบและแยกแยะเหตุผล ยิ่งไปกว่านั้นความเข้าใจของคนทั่วไปมักจะถูกมองว่าการบรรยายหรือพรรณนานั้นเป็นพัฒนาการขั้นต้น ๆ ของการวิจัย ส่วนการวิจัยที่เป็นการวิเคราะห์ ด้วยกระบวนการทางสถิติเป็นพัฒนาการของศาสตร์ในขั้นที่สูงกว่า มีความเป็นวิทยาศาสตร์มากกว่า การวิจัยเชิงคุณภาพเป็นการพรรณนาที่มีการวิเคราะห์ควบคู่ไปด้วย ทั้งนี้เพราะการพรรณนาหรืออธิบายปรากฏการณ์หนึ่ง ๆ โดยอาศัยหลักการของวิจัยเชิงคุณภาพ ย่อมจะต้องมีการจำแนกจัด

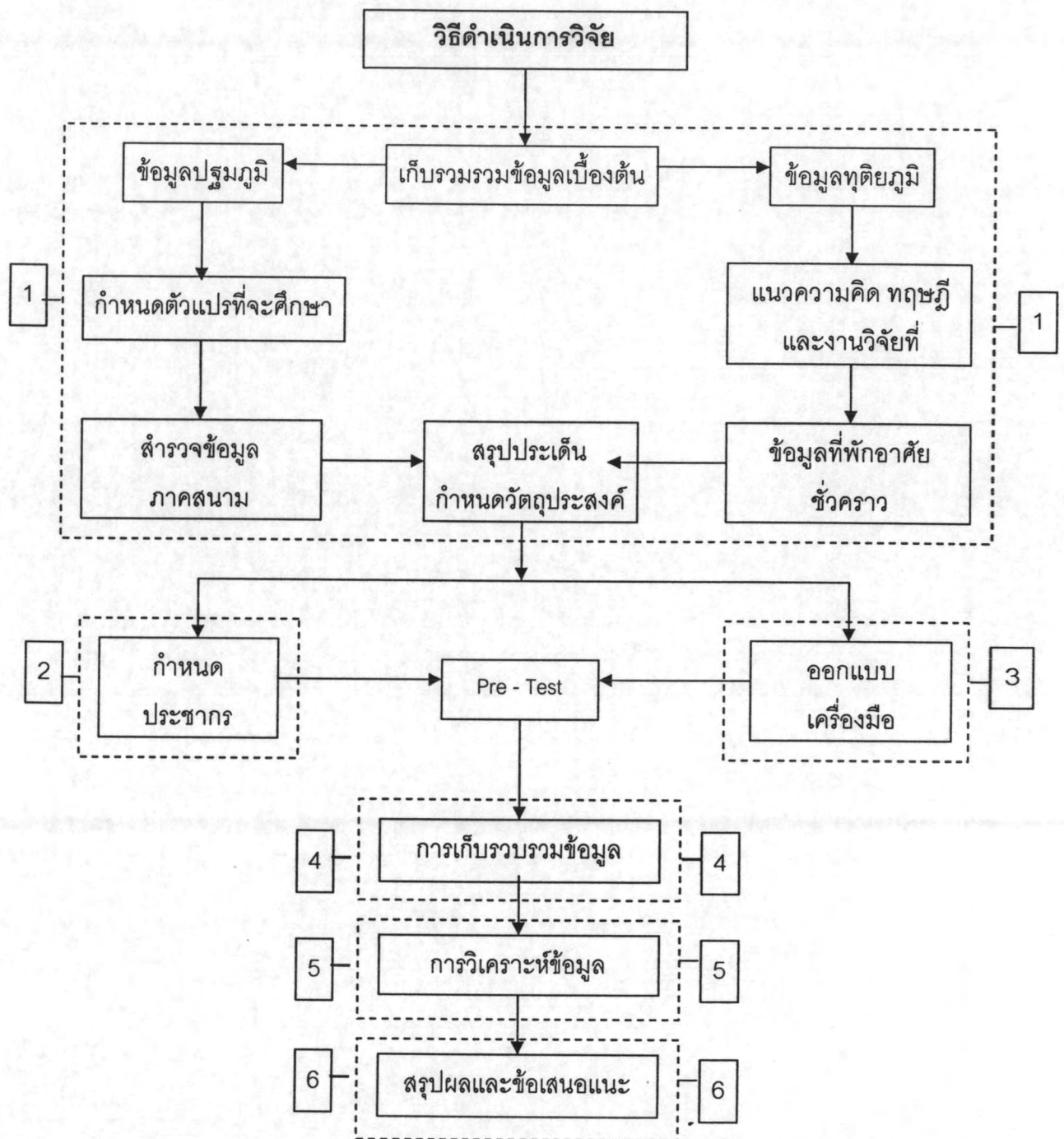
หลังจากเก็บข้อมูลจากการสัมภาษณ์ในเชิงลึกทั้งหมดครบถ้วนแล้ว จึงทำการแจกแจงข้อมูล และใช้การวิเคราะห์ข้อมูลขั้นพื้นฐาน โดยวิธีการจำแนกประเภทข้อมูล (Typological Analysis) โดยนำข้อมูลหัตถ์ภูมิที่ได้จากการค้นคว้ามาเรียบเรียงและวิเคราะห์แยกแยะประเด็น ใช้วิธีบรรยายประกอบภาพ ตาราง และแผนภูมิต่างๆ เพื่อเป็นข้อมูลประกอบในการวิเคราะห์และสรุปผลการวิจัย จากนั้นนำข้อมูลปฐมภูมิ ที่ได้จากการสำรวจภาคสนาม มาทำการวิเคราะห์ และสรุปผลการวิจัยพร้อมกับเสนอแนะแนวทางในการพัฒนาที่หักอาศัยชั่วคราวสำหรับคนงานก่อสร้าง

### 3.7 สรุปผลและข้อเสนอแนะ

สรุปผล หลังจากการวิเคราะห์ข้อมูลที่ได้จากการวิจัย จะสรุปการวิจัยโดยใช้ผลของการวิจัยเป็นประเด็นหลักในการสรุปผล และใช้ข้อมูลหัตถ์ภูมิที่ได้จากทฤษฎี แนวความคิด วรรณกรรม และงานวิจัยที่เกี่ยวข้อง กล่าวอ้างเพื่อนำหน้าผลการสรุปผลมีความน่าเชื่อถือสอดคล้องกับความเป็นจริง

ข้อเสนอแนะ เป็นข้อเสนอแนะที่เกิดขึ้นหลังจากการทำการศึกษาวิจัยครั้งนี้

แผนภูมิที่ 3.1 วิธีดำเนินการวิจัย



- |                               |                        |
|-------------------------------|------------------------|
| 1. รูปแบบงานวิจัย             | 4. การเก็บรวบรวมข้อมูล |
| 2. ประชากรและกลุ่มตัวอย่าง    | 5. การวิเคราะห์ข้อมูล  |
| 3. เครื่องมือที่ใช้ในการวิจัย | 6. สรุปผลและข้อเสนอแนะ |