



## บทที่ 1

### บทนำ

#### 1.1 ความเป็นมาและความสำคัญของการศึกษา

โครงการถนนคนเดิน (Walking Street) เป็นแนวคิดในการพัฒนาเมือง และกำหนดการใช้พื้นที่เมืองให้สอดคล้องกับวิถีชีวิตชุมชน ซึ่งหลายประเทศนำมาใช้เพื่อส่งเสริมคุณภาพชีวิตให้กับคนในเมืองขนาดใหญ่ ซึ่งมีอัตราการเจริญเติบโตทางเศรษฐกิจรวดเร็ว ด้วยข้อเท็จจริงที่ปรากฏชัดว่า “ยิ่งเมืองพัฒนารวดเร็วมากขึ้นเท่าไร พื้นที่สาธารณะก็จะถูกบั่นทอนมากขึ้นเท่านั้น เพราะถูกใช้ประโยชน์ในทางธุรกิจ ไม่ว่าจะเป็นถนน อาคารสำนักงานเกือบทั้งหมด” นักพัฒนาเมืองแนวใหม่จึงเน้นให้มีการจัดสรรการใช้พื้นที่เมืองเพื่อประโยชน์ของชุมชนและสาธารณะมากยิ่งขึ้น เพื่อให้คนในชุมชนและละแวกใกล้เคียง ได้มีพื้นที่ในการแสดงกิจกรรมที่สร้างสรรค์ อันเป็นหนทางหนึ่งที่จะส่งเสริมคุณภาพชีวิตของประชาชน ส่งเสริมการแสดงออกของคนในทุกระดับ ทุกเพศ ทุกวัย และปลูกวัฒนธรรมพื้นที่ให้มีชีวิตชีวาอีกครั้ง

ด้วยศักยภาพของจังหวัดเชียงใหม่ที่พร้อมทุกด้าน ทั้งความเจริญรุ่งเรืองด้านวัฒนธรรม ด้านนาที่มีความสำคัญและคงเอกลักษณ์มานานหลายร้อยปี ซึ่งเป็นการเติบโตที่พร้อมกับการพัฒนาเศรษฐกิจที่รุดหน้า ประกอบกับวิสัยทัศน์ในการพัฒนาเมืองของจังหวัดเชียงใหม่ที่เน้นให้มีการใช้ “ที่ดิน” อย่างเหมาะสมเพื่อให้เชียงใหม่เป็นเมืองท่องเที่ยวที่มีอัตราการเติบโตด้านการท่องเที่ยวสูง

โครงการ “ถนนคนเดินที่ท่าแพ” ได้จัดทุกวันอาทิตย์อยู่ภายใต้โครงการปิดถนนเพื่อประหยัดพลังงาน ลดมลพิษ และส่งเสริมการท่องเที่ยว โดยมีวัตถุประสงค์ 3 ประการ คือ 1. เพื่อส่งเสริมให้เกิดโครงการถนนคนเดินที่ยั่งยืนในเขตจังหวัดเชียงใหม่ ซึ่งจะช่วยให้ประชาชนและนักท่องเที่ยวมีแหล่งกิจกรรมที่ส่งเสริมคุณภาพชีวิต และคุณภาพเมืองให้ดีขึ้น 2. เพื่อให้ประชาชนเข้าใจ และเห็นความสำคัญในการประหยัดพลังงานและลดมลพิษ และ 3. เพื่อกระตุ้นเศรษฐกิจชุมชนและส่งเสริมการท่องเที่ยวให้ถนนคนเดินเป็นถนนคนเดินที่ยั่งยืนต่อไป' จากความสำเร็จดังกล่าวทำให้จังหวัดเชียงใหม่และเทศบาลนครเชียงใหม่ ได้จัดโครงการถนนคนเดินที่ยั่งยืนต่อเนื่องมาจนถึงปัจจุบันรวมเป็นระยะเวลา 3 ปี ซึ่งได้เปลี่ยนพื้นที่จากเดิม คือถนนท่าแพเป็นพื้นที่บริเวณถนนราชดำเนิน เนื่องจากถนนท่าแพมีการปรับปรุงย้ายสายสาธารณูปโภคใต้ดินและประกอบกับนักท่องเที่ยวให้ความสนใจกิจกรรมดังกล่าวมากยิ่งขึ้น และยังคงบรรจุให้อยู่ในโปรแกรมการท่องเที่ยวในเขตเมืองอีกด้วย ดังนั้นจึงมีความจำเป็นย้ายสถานที่จัดกิจกรรมให้ต่อเนื่องตลอดไป จึงมีแนวความคิดย้ายกิจกรรมดังกล่าว มาจัดบริเวณถนนราชดำเนิน ตั้งแต่ บริเวณประตูท่าแพถึงสี่แยกสถานีตำรวจภูธรจังหวัดเชียงใหม่และถนนพระปกเกล้า ระหว่างสี่แยกโรงเรียนพุทธโสภณถึงสี่แยกโรงเรียนยุพราชจังหวัดเชียงใหม่รวมระยะทางประมาณ 1,500 เมตร

เมืองท่องเที่ยวทางประวัติศาสตร์ในประเทศต่างๆ หลายประเทศได้มีการกำหนดถนนบางสายทางประวัติศาสตร์และโบราณคดีที่มีความสำคัญอย่างยิ่งในพื้นที่ชุมชนเมือง ให้เป็นถนนคนเดิน (Walking Street, Walking mall, Pedestrian mall) อย่างถาวรซึ่งมีเหตุผลที่สำคัญหลายประการ โดยเกี่ยวข้องกับการอนุรักษ์สถาปัตยกรรมที่มีความสำคัญทางประวัติศาสตร์ ต้องการอนุรักษ์ถนนหรือย่านที่เก่าแก่ของเมืองให้คงอยู่ให้ยาวนาน และเพื่อส่งเสริมกิจกรรมต่างๆ ที่แสดงถึงศิลปวัฒนธรรม ประเพณีที่เป็นเอกลักษณ์ของเมือง รวมทั้งประชาชนต้องการพื้นที่เพื่อพักผ่อนในวันหยุด หรือพื้นที่ว่าง (Open Space) เพื่อรองรับการทำกิจกรรมต่างๆ เพื่อเป็นแหล่งศูนย์กลางการค้าขาย และเป็นพื้นที่ที่จัดให้ประชาชนได้แสดงออกถึงความสามารถที่มีคุณค่าทางสุนทรียศาสตร์ ซึ่งจะเห็นได้ว่า “ถนนคนเดิน” มีความสำคัญยิ่งในชุมชนเมือง

พื้นที่เทศบาลนครเชียงใหม่ค่อนข้างที่จะมีศักยภาพ ในการที่จะขยายผลการจัดถนนคนเดินในรูปแบบที่แตกต่างกัน ในบริเวณพื้นที่อื่นๆ นอกจากที่จัดในปัจจุบัน ดังนั้นรูปแบบการจัดถนนคนเดินจึงสามารถเกิดขึ้นได้ในหลายทางโดยขึ้นอยู่กับสิ่งแวดล้อมทางกายภาพ กิจกรรม วิถีชีวิตคนในชุมชน และองค์ประกอบอื่นๆ รวมทั้งระยะเวลาในการปิดก็จะขึ้นอยู่กับปัจจัยและเงื่อนไขต่างๆ เพื่อให้มีความเหมาะสมต่อพื้นที่มากที่สุด ซึ่งจะต้องคำนึงถึงคุณภาพชีวิตคนในชุมชนและเมือง ส่งเสริมภาพลักษณ์ของพื้นที่ และให้ความสำคัญแก่นักท่องเที่ยวเพื่อสร้างรายได้ให้กับพื้นที่เป็นการส่งเสริมทางด้านเศรษฐกิจ จะทำให้นครเชียงใหม่ มีรูปแบบการท่องเที่ยวอีกประเภทหนึ่งที่ทำให้เศรษฐกิจขยายตัวมากขึ้น และยังสามารถรักษาคุณภาพชีวิตคนในสังคมและเมือง อันจะเป็นการพัฒนาการท่องเที่ยวอย่างยั่งยืนแก่นครเชียงใหม่ได้เป็นอย่างดี

## 1.2 แนวความคิดของการศึกษา

คือแนวทางการกำหนดเส้นทางถนนคนเดิน ให้มีความเหมาะสมต่อนครเชียงใหม่ โดยสืบเนื่องจากความสำเร็จของการจัดถนนคนเดินในปัจจุบัน ทำให้เกิดแนวคิดที่จะขยายผลเพื่อพัฒนาเมือง อีกทั้งปัญหาเมืองที่เกิดจากปัญหาด้านระบบการจราจร ดังนั้นจึงได้ใช้รูปแบบของถนนคนเดินเป็นเงื่อนไขในการพัฒนา โดยให้มีความสอดคล้องทั้งทางด้านกายภาพ สังคมและเศรษฐกิจ เพื่อให้เกิดประโยชน์แก่การพัฒนาเมืองในรูปแบบถนนคนเดิน โดยที่รูปแบบนี้จะต้องมีความเหมาะสมต่อสภาพลักษณะของถนนในปัจจุบัน ซึ่งช่วยแก้ปัญหาการจราจรได้ในระยะยาว

## 1.3 วัตถุประสงค์ของการศึกษา

1. ศึกษาศักยภาพของพื้นที่ที่มีความเหมาะสม ในการกำหนดให้เป็นเส้นทางถนนคนเดินในนครเชียงใหม่
2. ศึกษาเงื่อนไขและข้อจำกัดของพื้นที่ในการพัฒนา ให้เป็นเส้นทางถนนคนเดินในนครเชียงใหม่

3. ศึกษาความเหมาะสมและความเป็นไปได้ในการพัฒนาให้เป็นเส้นทางถนนคนเดินในนครเชียงใหม่

4. เพื่อเสนอแนะเส้นทางและวิธีการพัฒนาให้เป็นถนนคนเดินในนครเชียงใหม่

#### 1.4 ขอบเขตของการศึกษา

ขอบเขตพื้นที่ : ในเขตเทศบาลนครเชียงใหม่

ขอบเขตเนื้อหา : ศึกษาบทบาทศักยภาพที่สำคัญ รวมทั้งข้อจำกัดของพื้นที่ เพื่อที่จะได้ทราบถึงภาพลักษณ์ของเมือง และศึกษาสภาพแวดล้อมทางกายภาพ หรือบรรยากาศรวมทั้งผลกระทบต่อ การจราจร ที่มีความจำเป็นต่อถนนคนเดิน โดยจะนำข้อมูลศักยภาพพื้นที่มาวิเคราะห์เพื่อคัดเลือก เส้นทางที่มีความเหมาะสม และความเป็นไปได้ เพื่อที่สามารถแบ่งประเภท และกำหนดรูปแบบของ ถนนคนเดินโดยมีการศึกษาลักษณะเฉพาะพื้นที่ การท่องเที่ยวรูปแบบถนนคนเดิน ทั้งแบบถาวรและชั่วคราวหรือประเภทต่างๆ เพื่อเป็นพื้นฐานและแนวทางในการสร้างความรู้ความเข้าใจ นำมา ประยุกต์ให้มีความเหมาะสมต่อนครเชียงใหม่

#### 1.5 ขั้นตอนวิธีการศึกษา

การศึกษาเพื่อการวิเคราะห์แนวทางเลือกของเส้นทางถนนคนเดินในนครเชียงใหม่ มีขั้นตอน การศึกษาดังนี้

1. ศึกษาวรรณกรรมและทฤษฎีแนวความคิดที่เกี่ยวข้อง รวมทั้งงานวิจัย เอกสาร ต่างๆ ที่เกี่ยวข้องกับถนนคนเดินเพื่อเป็นพื้นฐานในการศึกษา

2. รวบรวม ข้อมูลพื้นฐานและปัจจัยเพื่อใช้ในการศึกษา ดังนี้ได้แก่

2.1 การศึกษาสภาพทั่วไปในพื้นที่

ลักษณะทางกายภาพ ได้แก่ ที่ตั้ง สภาพภูมิประเทศ การใช้ประโยชน์ที่ดิน การคมนาคมขนส่ง ระบบสาธารณูปโภค สาธารณูปการ และบทบาทของพื้นที่ ลักษณะทางสังคม และลักษณะทางเศรษฐกิจ

2.2 การศึกษาศักยภาพพื้นที่

เอกลักษณ์ในแต่ละพื้นที่ จะเป็นตัวกำหนดเส้นทางถนนคนเดินในนคร เชียงใหม่ซึ่งเป็นการศึกษาสภาพพื้นที่ศึกษาตามปัจจัยของถนนคนเดิน โดยอ้างอิง ข้อมูลพื้นฐานจากศึกษาวรรณกรรม และทฤษฎีแนวความคิดที่เกี่ยวข้อง รวมถึงการ แบ่งประเภทของถนนคนเดินในการพัฒนาต่อไป

3. การวิเคราะห์ข้อมูล เป็นการรวบรวมข้อมูลทั้งหมดมาวิเคราะห์ โดยการคัดเลือก พื้นที่ที่เหมาะสมเพื่อกำหนดให้เป็นเส้นทางถนนคนเดิน

4. สรุปผลการศึกษาเพื่อเสนอแนะเส้นทางถนนคนเดินในนครเชียงใหม่ และเสนอแนวทางการพัฒนาต่อไป

### 1.6 วิธีการดำเนินการศึกษา

การกำหนดวัตถุประสงค์จากความสำคัญในการศึกษาและศึกษาแนวความคิด ทฤษฎีงานวิจัย และเอกสารหลักฐานจากหน่วยงานราชการ และเอกชนที่เกี่ยวข้อง เพื่อเป็นพื้นฐานนำไปสู่การสร้างกรอบแนวความคิดในการศึกษา

#### 1. เก็บรวบรวมข้อมูลดังนี้

1.1 ข้อมูลปฐมภูมิ จากการสำรวจ การสังเกต

1.2 ข้อมูลทุติยภูมิ จากสภาพพื้นที่ปัจจุบันและข้อมูลจากหน่วยงานราชการ

ข้อมูลเอกสารจากแหล่งต่าง ๆ โดยทำการรวบรวมข้อมูลในประเภทต่าง ๆ คือ

1) สภาพทั่วไป ได้แก่ ลักษณะทางกายภาพปัจจุบัน เช่นสภาพที่ตั้ง การใช้ประโยชน์ที่ดิน สาธารณูปโภค สาธารณูปการ ลักษณะทางสังคมวัฒนธรรม ประชากร เป็นต้น

2) ศึกษาเอกสาร งานวิจัยที่เกี่ยวข้องกับลักษณะของถนนคนเดิน

3) ผลกระทบของการจัดกิจกรรมถนนคนเดินในหลายๆด้าน ตั้งแต่อดีตจนถึงปัจจุบัน

#### 2. การวิเคราะห์ และการสังเคราะห์ข้อมูล

2.1 โครงสร้างสิ่งแวดล้อมทางกายภาพ

2.2 บทบาทกิจกรรมและองค์ประกอบลักษณะสำคัญของถนนคนเดิน

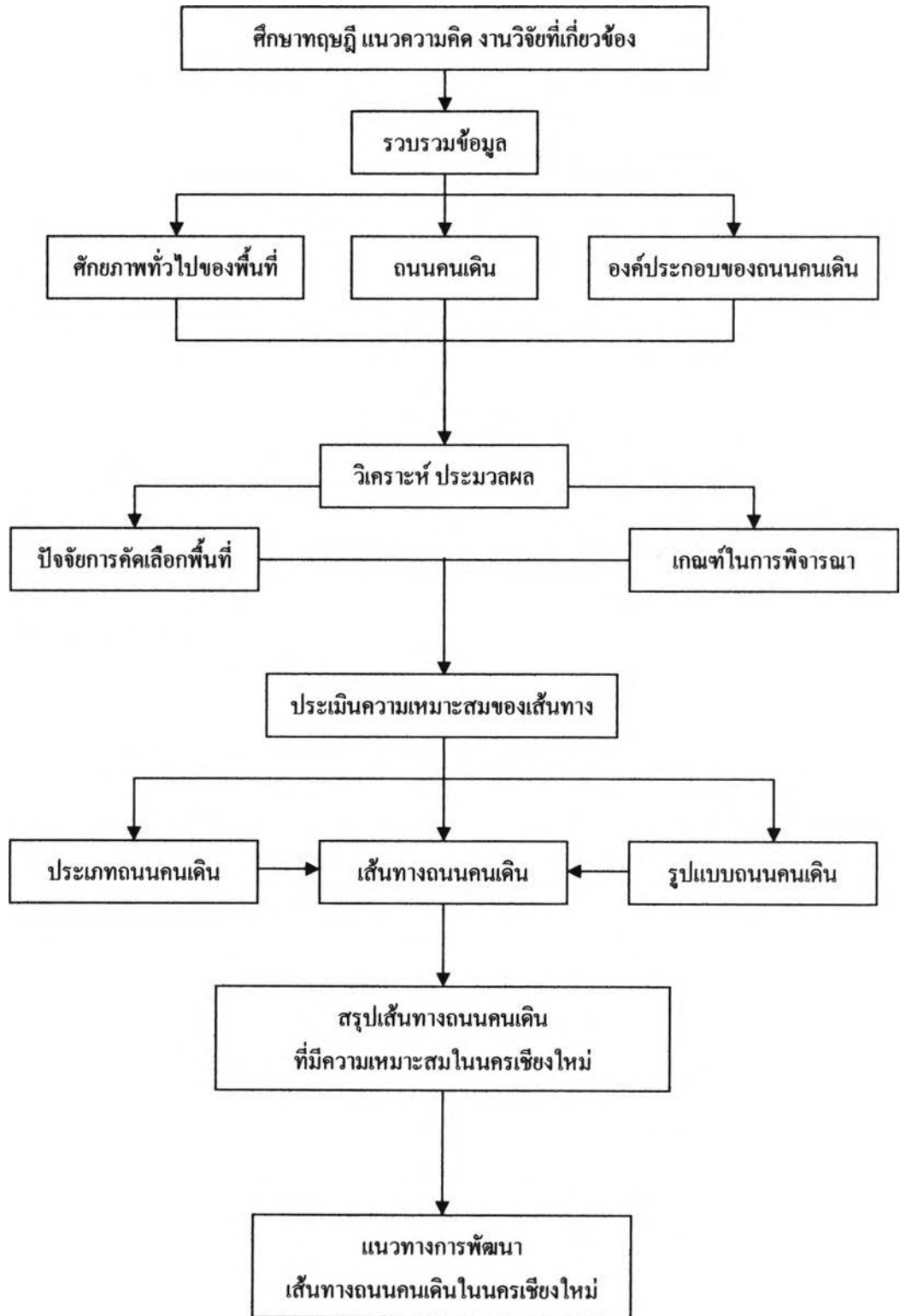
2.3 วิธีการการพัฒนาและมาตรการควบคุมพื้นที่ที่มีความเหมาะสมต่อนครเชียงใหม่

### 1.7 ประโยชน์ที่คาดว่าจะได้รับ

1. ทราบถึงแนวคิด ประเภทและรูปแบบถนนคนเดิน เพื่อที่จะสามารถนำมาประยุกต์ให้มีความเหมาะสมต่อนครเชียงใหม่

2. ทราบถึงแนวทางการพัฒนาศักยภาพของพื้นที่ โดยใช้รูปแบบถนนคนเดินเพื่อกำหนดเส้นทาง ถนนคนเดินต่อนครเชียงใหม่เป็นเงื่อนไขในการพัฒนา

3. กระบวนการและวิธีการศึกษาสามารถใช้เป็นแนวทางพัฒนาในการศึกษา สำหรับเมืองท่องเที่ยวอื่นๆ ได้



แผนภูมิที่ 1.1 ขั้นตอนการศึกษา