

รายการอ้างอิง

ภาษาไทย

กสิกรไทย จำกัด, ธนาคาร. **การศึกษาไทยในยุคโลกาภิวัตน์สู่ความก้าวหน้าและความมั่นคงของชาติในศตวรรษหน้า**. เอกสารประกอบการสัมมนาระดับชาติ, กรุงเทพมหานคร, 2538.

การปกครอง, กรม. **รายงานการวิจัยเรื่องปัญหาการบริหารงานขององค์การบริหารส่วนตำบล**. เอกสารวิชาการ สดร. 11 / 2539.

การศึกษานอกโรงเรียน, กรม. **การพัฒนาคนโดยวิธีการศึกษานอกโรงเรียน**. กรุงเทพมหานคร : โรงพิมพ์คุรุสภาลาดพร้าว, 2541.

การศึกษานอกโรงเรียน, กรม. **การรายงานผลการนิเทศและการสำรวจข้อมูลพื้นฐานศูนย์การเรียนชุมชนปีการศึกษา 2541**. กรุงเทพมหานคร : โรงพิมพ์คุรุสภาลาดพร้าว, 2541.

การศึกษานอกโรงเรียน, กรม. **แนวทางปฏิบัติงานของครูประจำศูนย์การเรียนชุมชน**, กรุงเทพมหานคร : โรงพิมพ์ชุมนุมสหกรณ์การเกษตรแห่งประเทศไทย, 2541.

การศึกษานอกโรงเรียน, กรม. **แนวทางการปฏิบัติงานของศูนย์การเรียนชุมชน**. กรุงเทพมหานคร : โรงพิมพ์ชุมนุมสหกรณ์การเกษตรแห่งประเทศไทย, 2541.

การศึกษานอกโรงเรียน, กรม. **แนวทางการจัดตั้งศูนย์การเรียนชุมชน (ฉบับปรับปรุง)**. กรุงเทพมหานคร : โรงพิมพ์คุรุสภาลาดพร้าว, 2540.

การศึกษานอกโรงเรียน, กรม. **รายงานการจัดการศึกษาในชุมชน**. กรุงเทพมหานคร : โรงพิมพ์ศูนย์เทคโนโลยีทางการศึกษา, 2541.

การศึกษานอกโรงเรียน, กรม. **ครูพิโรธ โกรธา กับการศึกษาชุมชน**. กรุงเทพมหานคร : โรงพิมพ์คุรุสภาลาดพร้าว, 2541.

การศึกษานอกโรงเรียน – การปกครอง, กรม. **ศูนย์การเรียนชุมชน (ศรช.)**. กรุงเทพมหานคร : ห้างหุ้นส่วนจำกัดอรุณการพิมพ์, 2540.

การศึกษานอกโรงเรียน, กรม. **วิสัยทัศน์ใหม่การศึกษาไทย** วารสารการศึกษานอกโรงเรียน ฉบับปีที่ 3 ฉบับที่ 5 เมษายน 2543, กรุงเทพมหานคร : บริษัท เบรพ แมน พับลิเคชั่น จำกัด, 2543.

การศึกษานอกโรงเรียน, กรม. **นันททัศนะทางการศึกษา สำหรับศตวรรษที่ 21** เอกสารวิชาการ ลำดับที่ 1/2542, กรุงเทพมหานคร, 2542.

โกวิท พวงงาม และปรีดี โชติช่วง. **อะไร ทำไม อย่างไร อบต. ประชาธิปไตยของประชาชนในชนบท.** กรุงเทพมหานคร : บพิธการพิมพ์, (มปป).

โกวิท พวงงาม : **“ศักยภาพการบริหารงานของ อบต. ปัญหาและอุปสรรค”**. อาทิตย์, ฉบับที่ 992 (14-20 มิถุนายน, 2539) (อัดสำเนา).

คณะกรรมการพัฒนาการเศรษฐกิจและสังคมแห่งชาติ, สำนักงาน. **แผนพัฒนาเศรษฐกิจและสังคมแห่งชาติ ฉบับที่ 8 (พ.ศ. 2540 – 2544).** กรุงเทพมหานคร : เม็ดทรายพริ้นติ้ง, 2540.

จรัส สุวรรณมาลา. **สภาตำบลและองค์การบริหารส่วนตำบล ศักยภาพและทางเลือกสู่ออนาคต.** รายงานการวิจัยคณะรัฐศาสตร์ จุฬาลงกรณ์มหาวิทยาลัย, 2539.

ชัยยศ ศิริวัฒน์บวร. **ความรู้ความเข้าใจในบทบาท และหน้าที่ของสภาตำบล : ศึกษาเฉพาะกรณีกรมการสภาตำบล ผู้ทรงคุณวุฒิ จังหวัดอุบลราชธานี. สารนิพนธ์ รัฐศาสตร์มหาบัณฑิต มหาวิทยาลัยธรรมศาสตร์, 2531.**

ทวีทอง หงษ์วิวัฒน์. **การมีส่วนร่วมของประชาชนในการพัฒนา,** กรุงเทพมหานคร : ศักดิ์โสภณการพิมพ์, 2527.

ธงชัย สันติวงษ์ . **องค์การและการบริหาร .** พิมพ์ครั้งที่ 8 : กรุงเทพมหานคร : ไทยวัฒนาพานิช, 2536 .

นโยบายและแผนการศึกษาศาสนาและวัฒนธรรม, สำนัก. **แนวทางการปฏิรูปการศึกษาของกระทรวงศึกษาธิการ พ.ศ. 2539 – 2550.** กระทรวงศึกษาธิการ, 2538.

พัฒน์ บุญยรัตนพันธ์. **คู่มือการศึกษางานพัฒนาชุมชน.** กรุงเทพมหานคร : โรงพิมพ์พระนคร, 2527.

พ่ายพ พยอมยนต์. **ทิศทางการพัฒนาในแผนพัฒนาเศรษฐกิจและสังคมแห่งชาติ ฉบับที่ 8 (พ.ศ. 2540 – 2548) .** (เอกสารอัดสำเนา).

พิรุณ เสลานนท์. **การกระจายอำนาจ : ปัจจัยที่มีต่อความสำเร็จหรือความล้มเหลวของการกระจายอำนาจในรูปการบริหารส่วนตำบล. วิทยานิพนธ์ปริญญาโทมหาบัณฑิต. จุฬาลงกรณ์มหาวิทยาลัย, 2539.**

พินสุดา สิริธวัชศรี และ สมศักดิ์ ดลประสิทธิ์. **รายงานการวิจัยประกอบร่างพระราชบัญญัติการศึกษาแห่งชาติ พ.ศ. องค์การปกครองส่วนท้องถิ่นกับการจัดการศึกษาของประเทศไทย. สำนักงานคณะกรรมการศึกษาแห่งชาติ, 2541.**

- เพชรวาปี พันธุ์เพ็ง. **ทัศนคติของประธานกรรมการบริหารองค์การบริหารส่วนตำบลต่อการมีส่วนร่วมของประชาชนในการบริหารองค์การบริหารส่วนตำบล : ศึกษาเฉพาะกรณีองค์การบริหารส่วนตำบล ภาคกลาง 8 จังหวัด .** วิทยานิพนธ์ปริญญา มหาบัณฑิต. มหาวิทยาลัยธรรมศาสตร์, 2538.
- รุ่ง แก้วแดง. **ประวัติการศึกษาไทย.** กรุงเทพมหานคร. สำนักพิมพ์มติชน, 2541.
- วรรณวิไล วรวิภิมชิต. **การมีส่วนร่วมของกรรมการบริหารองค์การบริหารส่วนตำบลในการจัดกิจกรรมการศึกษานอกโรงเรียนในภาคกลาง.** วิทยานิพนธ์ปริญญา มหาบัณฑิต. จุฬาลงกรณ์มหาวิทยาลัย, 2540
- วิโรจน์ ภู่อะภู. **บทบาทการบริหารจัดการของผู้นำองค์กร.** กรุงเทพมหานคร. โรงพิมพ์ โอเดียนสโตร์, 2528.
- วิศนี ศิลตระกูล . **การพัฒนารูปแบบการศึกษานอกโรงเรียนเพื่อปรับปรุงคุณภาพชีวิตและสังคมตามแนวความคิดการพัฒนาที่ยั่งยืนในเขตอุตสาหกรรม.** วิทยานิพนธ์ปริญญาดุษฎีบัณฑิต จุฬาลงกรณ์มหาวิทยาลัย, 2541.
- ศิริชัย ไตรสารศรี . **การรับรู้บทบาทของผู้นำท้องถิ่นในการจัดการทรัพยากรธรรมชาติและสิ่งแวดล้อมชุมชน : ศึกษาเฉพาะกรณีอำเภอสวนหลวง อำเภอธัญบุรี จังหวัดปทุมธานี .** วิทยานิพนธ์ปริญญา มหาบัณฑิต . สถาบันพัฒนบริหารศาสตร์ , 2539.
- ศึกษาธิการ. กระทรวง. **คู่มือการจัดการศึกษานอกโรงเรียนเพื่อพัฒนาศักยภาพสมาชิก อบต.** กรุงเทพมหานคร : โรงพิมพ์ครุสภาลาดพร้าว, 2541.
- ศึกษาธิการ.กระทรวง. **วิสัยทัศน์การศึกษาของกระทรวงศึกษาธิการ.** กรุงเทพมหานคร : โรงพิมพ์การศาสนา, 2541.
- ศุภรา คณางกูร . **การพัฒนาองค์กร : ศึกษากรณีกรมการศึกษานอกโรงเรียน .** วิทยานิพนธ์ปริญญา มหาบัณฑิต . รัฐประศาสนศาสตร์ , จุฬาลงกรณ์มหาวิทยาลัย ,2538.
- สถาบันวิจัยประชากรและสังคม, มหาวิทยาลัยมหิดล . **ประชากรและการพัฒนา .** ปีที่ 19 ฉบับที่ 5 มิถุนายน-กรกฎาคม 2542.
- สุขุม ศิวะพิรุฬห์ภาพ . **ทัศนคติของกำนัน ผู้ใหญ่บ้านต่อบทบาทในคณะกรรมการบริหารองค์การบริหารส่วนตำบล : ศึกษาเฉพาะกรณีจังหวัดสระแก้ว .** วิทยานิพนธ์ปริญญา มหาบัณฑิต . สถาบันพัฒนบริหารศาสตร์ , 2539.
- สุภางศ์ จันทวานิช. **วิธีการวิจัยเชิงคุณภาพ. (พิมพ์ครั้งที่ 5)** กรุงเทพมหานคร :โรงพิมพ์จุฬาลงกรณ์มหาวิทยาลัย, 2539.
- สุทธิชัย ชลสุข. **บทบาทของศึกษาธิการอำเภอในคณะกรรมการประถมศึกษาธิการอำเภอเขต 6.** วิทยานิพนธ์ปริญญา มหาบัณฑิต. มหาวิทยาลัยเกษตรศาสตร์, 2540.

สุทธิพร จีระพันธุ์. บทบาทขององค์กรส่วนท้องถิ่นในกระบวนการพัฒนาชนบทไทย. วิทยานิพนธ์ปริญญาโทมหาบัณฑิต. มหาวิทยาลัยเกษตรศาสตร์, 2539.

เสนาะ ดิยาวาร์. การบริหารงานบุคคล. (พิมพ์ครั้งที่ 9) กรุงเทพมหานคร : โรงพิมพ์มหาวิทยาลัยธรรมศาสตร์, 2535.

อนันต์ อนันตกุล. การปกครองท้องถิ่นของไทย. ตำราประกอบการศึกษาวิชา ร.253 การปกครองท้องถิ่น คณะรัฐศาสตร์ มหาวิทยาลัยธรรมศาสตร์, 2521.

อมร แยมศิริ. ความรู้และความเข้าใจในบทบาทหน้าที่ของกรมการสภาตำบลผู้ทรงคุณวุฒิ : ศึกษาเฉพาะกรณีอำเภอแม่สะเรียง จังหวัดแม่ฮ่องสอน . รายงานค้นคว้าแบบอิสระระดับมหาบัณฑิต. มหาวิทยาลัยเชียงใหม่, 2538.

อมรา นิสะโส๊ะ. บทบาทการบริหารงานงานวิชาการของผู้บริหารเอกชนระดับประถมศึกษาในเขตการศึกษา 6. วิทยานิพนธ์ปริญญาโทมหาบัณฑิต. มหาวิทยาลัยเกษตรศาสตร์, 2529.

อลิตรา รัตตะมณี. การมีส่วนร่วมทางการเมืองของประชาชนในระดับท้องถิ่น : ศึกษาเฉพาะกรณีสมาชิกองค์การบริหารส่วนตำบล อำเภอเมือง จังหวัดฉะเชิงเทรา. วิทยานิพนธ์ปริญญาโทมหาบัณฑิต. มหาวิทยาลัยเกษตรศาสตร์, 2540.

อัลฟา วีเลิร์ซ. ทำเนียบสถานศึกษาและสถิติการศึกษา 2541 – 2542. กรุงเทพมหานคร : บริษัท พี. เพรส จำกัด (ม.ป.ป.).

อุดมเดช รัตนเสถียร. บทบาทของ อบต. ต่อการพัฒนาท้องถิ่น. วิทยานิพนธ์มหาบัณฑิต. มหาวิทยาลัยเกษตรศาสตร์, 2540.

อุทัย หิรัญโต. การปกครองท้องถิ่น. กรุงเทพมหานคร : โรงพิมพ์โอเดียนสโตร์, 2523.

ภาษาอังกฤษ

Burkhea, Jese. Government Budgeting. NewYork : John Wiew & Sons, 1965.

Lerner, Daniel. "Toward a Communication Theory Modernization, A Set of Communication". in Communication and Political Development. Edited by Pye, Lucian W. Princeton, New Jersey : Princeton University Press, 1963.

ภาคผนวก ก

(สำเนา)

ที่ ทม0302 (2770.0603)718

สำนักงานฝ่ายจัดการศึกษา คณะครุศาสตร์
จุฬาลงกรณ์มหาวิทยาลัย
ถนนพญาไท กรุงเทพฯ 10330

6 มิถุนายน 2543

เรื่อง ขอเรียนเชิญบุคลากรในสังกัดเป็นผู้ทรงคุณวุฒิตรวจสอบเครื่องมือวิจัย

เรียน อธิบดีกรมการศึกษานอกโรงเรียน

สิ่งที่ส่งมาด้วย แบบสัมภาษณ์

ด้วย นางสาวพชยา ทับทิม นิสิตชั้นปริญญาโทบัณฑิต ภาควิชาการศึกษานอกโรงเรียน สาขา
วิชาการศึกษานอกระบบโรงเรียน อยู่ในระหว่างการดำเนินงานวิจัยวิทยานิพนธ์เรื่อง “การศึกษาบทบาทของ
ประธานกรรมการบริหารองค์การบริหารส่วนตำบล เกี่ยวกับการดำเนินงานศูนย์การเรียนรู้ชุมชน: กรณีศึกษา
ศูนย์การเรียนรู้ชุมชนในเขตจังหวัดกำแพงเพชร” โดยมี รองศาสตราจารย์ ดร.สุรกุล เจนอบรม เป็นอาจารย์ที่
ปรึกษา ในการนี้จึงใคร่ขอเรียนเชิญบุคลากรในสังกัดฯ เป็นผู้ทรงคุณวุฒิตรวจสอบเครื่องมือวิจัยที่นิสิตสร้าง
ขึ้นตามที่แนบมาพร้อมกันนี้ ได้แก่

1. นายชัยยศ อิมสุวรรณ
2. นางสาววิศนี ศीलตระกูล
3. นางสาวศรีสว่าง เลี้ยววาริน

จึงเรียนมาเพื่อขอความอนุเคราะห์จากท่านโปรดอนุญาตให้บุคลากรของสังกัดฯ ดังกล่าวข้างต้น
เป็นผู้ทรงคุณวุฒิ เพื่อประโยชน์ทางวิชาการต่อไป และขอขอบคุณมาในโอกาสนี้

ขอแสดงความนับถือ

(รองศาสตราจารย์ ดร.เรจรีณี นิมนวล)
รองคณบดีฝ่ายจัดการศึกษา
ปฏิบัติราชการแทนคณบดีคณะครุศาสตร์

สำนักงานฝ่ายจัดการศึกษา (ระดับบัณฑิตศึกษา)

โทร. 218-2682

(สำเนา)

ที่ ทม0302 (2770.0603)715

สำนักงานฝ่ายจัดการศึกษา คณะครุศาสตร์

จุฬาลงกรณ์มหาวิทยาลัย

ถนนพญาไท กรุงเทพฯ 10330

6 มิถุนายน 2543

เรื่อง ขอความร่วมมือในการวิจัย

เรียน ผู้ว่าราชการจังหวัดปทุมธานี

สิ่งที่ส่งมาด้วย กลุ่มตัวอย่าง

ด้วย นางสาวพัชชา ทับทิม นิสิตชั้นปริญญาโทมหาบัณฑิต ภาควิชาการศึกษานอกโรงเรียน สาขา
วิชาการศึกษาอกระบบโรงเรียน อยู่ในระหว่างการดำเนินงานวิจัยวิทยานิพนธ์เรื่อง “การศึกษานโยบายของ
ประธานกรรมการบริหารองค์การบริหารส่วนตำบล เกี่ยวกับการดำเนินงานศูนย์การเรียนรู้ชุมชน: กรณีศึกษา
ศูนย์การเรียนรู้ชุมชนในเขตจังหวัดกำแพงเพชร” โดยมี รองศาสตราจารย์ ดร.สุรกุล เจนอบรม เป็นอาจารย์ที่
ปรึกษา ในการนี้ นิสิตมีความจำเป็นต้องรวบรวมข้อมูลและทำการทดลองเครื่องมือวิจัยกับกรรมการบริหาร
องค์การบริหารส่วนตำบล จังหวัดปทุมธานี ที่อำเภอเมือง ซึ่งเป็นกลุ่มตัวอย่าง ทั้งนี้ นิสิตจะประสานในราย
ละเอียดต่อไป

จึงเรียนมาเพื่อขอความอนุเคราะห์จากท่านโปรดอนุญาตให้ นางสาวพัชชา ทับทิม ดำเนินการดัง
กล่าว เพื่อประโยชน์ทางวิชาการต่อไป และขอขอบคุณมาในโอกาสนี้

ขอแสดงความนับถือ

(รองศาสตราจารย์ ดร.เจียรณี นิ่มนวล)

รองคณบดีฝ่ายจัดการศึกษา

ปฏิบัติราชการแทนคณบดีคณะครุศาสตร์

สำนักงานฝ่ายจัดการศึกษา (ระดับบัณฑิตศึกษา)

โทร. 218-2682

(สำเนา)

ที่ ทม0302 (2770.0603)717

สำนักงานฝ่ายจัดการศึกษา คณะครุศาสตร์

จุฬาลงกรณ์มหาวิทยาลัย

ถนนพญาไท กรุงเทพฯ 10330

6 มิถุนายน 2543

เรื่อง ขอความร่วมมือในการวิจัย

เรียน อธิบดีกรมการศึกษานอกโรงเรียน

สิ่งที่ส่งมาด้วย กลุ่มตัวอย่าง

ด้วย นางสาวพัชชา ทับทิม นิสิตชั้นปริญญาโทมหาบัณฑิต ภาควิชาการศึกษานอกโรงเรียน สาขา
วิชาการศึกษานอกระบบโรงเรียน อยู่ในระหว่างกรดำเนินการดำเนินงานวิจัยวิทยานิพนธ์เรื่อง "การศึกษานโยบายของ
ประธานกรรมการบริหารองค์การบริหารส่วนตำบล เกี่ยวกับการดำเนินงานศูนย์การเรียนรู้ชุมชน: กรณีศึกษา
ศูนย์การเรียนรู้ชุมชนในเขตจังหวัดกำแพงเพชร" โดยมี รองศาสตราจารย์ ดร.สุรกุล เจนอบรม เป็นอาจารย์ที่
ปรึกษา ในการนี้ นิสิตมีความจำเป็นต้องรวบรวมข้อมูลกับกรรมการบริหารองค์การบริหารส่วนตำบล ข้าราชการ
การศูนย์การศึกษานอกโรงเรียน และอำเภอ ซึ่งเป็นกลุ่มตัวอย่าง ทั้งนี้ นิสิตจะประสานในรายละเอียดต่อไป

จึงเรียนมาเพื่อขอความอนุเคราะห์จากท่านโปรดอนุญาตให้ นางสาวพัชชา ทับทิม ดำเนินการตั้ง
กล่าว เพื่อประโยชน์ทางวิชาการต่อไป และขอขอบคุณมาในโอกาสนี้

ขอแสดงความนับถือ

(รองศาสตราจารย์ ดร.เรจวินี นิมนวล)

รองคณบดีฝ่ายจัดการศึกษา

ปฏิบัติราชการแทนคณบดีคณะครุศาสตร์

สำนักงานฝ่ายจัดการศึกษา (ระดับบัณฑิตศึกษา)

โทร. 218-2682

(สำเนา)

ที่ ทม0302 (2770.0603)716

สำนักงานฝ่ายจัดการศึกษา คณะครุศาสตร์

จุฬาลงกรณ์มหาวิทยาลัย

ถนนพญาไท กรุงเทพฯ 10330

6 มิถุนายน 2543

เรื่อง ขอความร่วมมือในการวิจัย

เรียน ผู้อำนวยการจังหวัดกำแพงเพชร

สิ่งที่ส่งมาด้วย กลุ่มตัวอย่าง

ด้วย นางสาวพัชชา ทับทิม นิสิตชั้นปริญญาโทบัณฑิต ภาคศึกษาระดับปริญญาโท สาขา
ศึกษาระดับปริญญาโท สาขาวิชาศึกษาศาสตร์ ภาควิชาการศึกษานอกโรงเรียน สาขา
ศึกษาระดับปริญญาโท สาขาวิชาศึกษาศาสตร์ ภาควิชาการศึกษานอกโรงเรียน อยู่ในระหว่าง
การดำเนินงานวิจัยวิทยานิพนธ์เรื่อง "การศึกษานันทนาการของ
ประธานกรรมการบริหารองค์การบริหารส่วนตำบล เกี่ยวกับการดำเนินงานศูนย์การเรียนรู้ชุมชน: กรณีศึกษา
ศูนย์การเรียนรู้ชุมชนในเขตจังหวัดกำแพงเพชร" โดยมี รองศาสตราจารย์ ดร.สุรกุล เจนอบรม เป็นอาจารย์ที่
ปรึกษา ในการนี้ นิสิตมีความจำเป็นต้องรวบรวมข้อมูลและทำการทดลองเครื่องมือวิจัยกับกรรมการบริหาร
องค์การบริหารส่วนตำบล จังหวัดกำแพงเพชร ที่อำเภอเมือง ซึ่งเป็นกลุ่มตัวอย่าง ทั้งนี้ นิสิตจะประสานในรายละเอียดต่อไป

จึงเรียนมาเพื่อขอความอนุเคราะห์จากท่านโปรดอนุญาตให้ นางสาวพัชชา ทับทิม ดำเนินการดังกล่าว เพื่อประโยชน์ทางวิชาการต่อไป และขอขอบคุณมาในโอกาสนี้

ขอแสดงความนับถือ

(รองศาสตราจารย์ ดร.เจียรณี นิมนวล)

รองคณบดีฝ่ายจัดการศึกษา

ปฏิบัติราชการแทนคณบดีคณะครุศาสตร์

สำนักงานฝ่ายจัดการศึกษา (ระดับบัณฑิตศึกษา)

โทร. 218-2682

ภาคผนวก ข

รายนามผู้ทรงคุณวุฒิที่ให้คำแนะนำช่วยเหลือแก้ไขงานวิจัย

ดร.สวัสดิ์ ตี๋ชื่น

รองอธิบดีกรมการศึกษานอกโรงเรียน

รศ.ดร. สุมาลี สังข์ศรี

มหาวิทยาลัยสุโขทัยธรรมมาธิราช

นายชัยยศ อิมสุวรรณ

ผู้อำนวยการศูนย์การศึกษาตามอัธยาศัย
กรมการศึกษานอกโรงเรียน

นางสาววิศนี ศीलตระกูล

นักวิชาการศึกษา 8
กรมการศึกษานอกโรงเรียน

นางสาวศรีสว่าง เลี้ยววาริน

ศึกษานิเทศก์ 8
กรมการศึกษานอกโรงเรียน

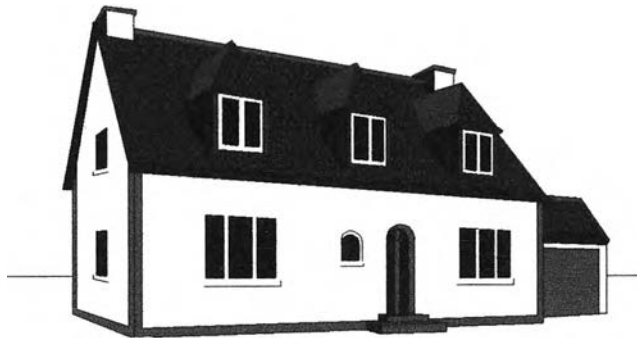
ภาคผนวก ค

แบบสัมภาษณ์

เรื่อง

**การศึกษบทบาทของประธานกรรมการบริหารองค์การบริหารส่วนตำบล
เกี่ยวกับการดำเนินงานศูนย์การเรียนรู้ชุมชน
: กรณีศึกษาศูนย์การเรียนรู้ชุมชนในเขตจังหวัดกำแพงเพชร**

**A STUDY OF THE ROLE OF THE CHAIRMAN OF THE EXECUTIVE BOARD OF
THE SUBDISTRICT ADMINISTRATION ORGANIZATION IN OPERATING
COMMUNITY LEARNING CENTRE : A CASE STUDY OF
COMMUNITY LEARNING CENTRE IN CHANGWAT KAMPHAENG PHET**



โดย นางสาวพัชชา ทับทิม

ภาควิชาการศึกษานอกโรงเรียน คณะครุศาสตร์

จุฬาลงกรณ์มหาวิทยาลัย

6. สถานภาพการสมรส

() โสด

() สมรส

() ม้าย / หย่าร้าง

7. อาชีพ

() เกษตรกรรม

() ค้าขาย, ธุรกิจส่วนตัว

() รับจ้าง

() รับราชการ

() อื่น ๆ (ระบุ).....

ส่วนที่ 2 **ความรู้ความเข้าใจบทบาทหน้าที่ของประธานกรรมการบริหาร อบต.
เกี่ยวกับศูนย์การเรียนรู้ชุมชน**

1. บทบาทหน้าที่ของ อบต. ที่เกี่ยวข้องกับ ศรช. มีอะไรบ้าง

- 1.1
- 1.2
- 1.3
- 1.4

2. คณะกรรมการของ ศรช. มีบทบาทหน้าที่อะไรบ้าง

- 2.1.....
- 2.2.....
- 2.3.....
- 2.4.....

3. บทบาทหน้าที่ของประธานกรรมการศูนย์การเรียนรู้ชุมชนมีหน้าที่อะไรบ้าง

- 3.1
- 3.2
- 3.3
- 3.4

4. ในฐานะที่เป็นประธานกรรมการ ศรช. ท่านได้มีส่วนร่วมดำเนินงานเกี่ยวกับ
ศรช. ในเรื่องใดบ้าง พร้อมยกตัวอย่างประกอบ

- 4.1
- 4.2
- 4.3
- 4.4

5. การดำเนินงานของ ศรช. ร่วมกับ อบต. ที่ผ่านมาเป็นอย่างไรบ้าง

- 5.1
- 5.2
- 5.3
- 5.4

6. ความสำเร็จของการดำเนินงานที่ผ่านมาเป็นอย่างไร มีกิจกรรมหรือโครงการอะไร
ที่เป็นผลงานดีเด่นบ้างหรือไม่

6.1

6.2

6.3

6.4

7. ปัญหาหรืออุปสรรคการดำเนินงานของ ศรช. ที่ผ่านมาเป็นอย่างไรบ้าง หากพบ
ปัญหาได้เข้าไปร่วมมือกับ ศรช. แก้ไขปัญหาอย่างไร

7.1

7.2

7.3

7.4

8. ข้อเสนอแนะเกี่ยวกับ อบต. และ ศรช.

8.1

8.2

8.3

8.4

ส่วนที่ 3 บทบาทของประธานกรรมการบริหาร อบต. เกี่ยวกับ ศรช. มีการ
ปฏิบัติงานอย่างไร

1. ในการจัดกิจกรรมหรือโครงการของ ศรช. ได้มีการกำหนดไว้ในแผน อบต. หรือ
ไม่อย่างไร มีวิธีจัดทำแผนอย่างไร และยกตัวอย่างประกอบ

.....
.....
.....

2. ท่านมีส่วนร่วมในการคัดเลือกครู ศรช. อย่างไร มีหลักเกณฑ์ / วิธีการคัดเลือก
อย่างไร

.....
.....
.....

3. ท่านได้มีส่วนร่วมในการจัดทำข้อมูลชุมชนร่วมกับ ศรช. อย่างไร หรือมีวิธีการจัด
กิจกรรม / โครงการให้กับชุมชนอย่างไร

.....
.....
.....

4. ท่านมีส่วนร่วมในการส่งเสริม สนับสนุนวัสดุ / อุปกรณ์ บุคลากร และงบประมาณ
ให้กับ ศรช. เพียงใด มีวิธีการอย่างไร

.....
.....
.....

5. ทำไมท่านจึงให้ความช่วยเหลือ ดูแลเอาใจใส่ และสนับสนุน ศรช.

.....
.....
.....

6. ท่านเคยไปพบปะเยี่ยมเยียน ศรช. บ้างหรือไม่ และมีการพูดคุยเกี่ยวกับ
งานของ ศรช. อย่างไร

.....
.....
.....

7. ท่านได้ช่วยเผยแพร่ประชาสัมพันธ์งาน ศรช. อย่างไรบ้าง มีวิธีการอย่างไร
งานศึกษาสายสามัญ
งานการศึกษาสายอาชีพ
งาน/กิจกรรมอื่น ๆ

8. ท่านทราบบทบาทหน้าที่ในการปฏิบัติงานกับ ศรช. อย่างไร มีคู่มือหรือวิธี
การปฏิบัติงานอย่างไร

.....
.....
.....

9. ในการปฏิบัติงานร่วมกับ ศรช. แต่ละครั้ง ศรช. ได้มอบหมายใครมาประสาน
งานกับท่าน และมีการประสานงานอย่างไร

.....
.....
.....

10. ในฐานะที่เป็นประธานกรรมการ ศรช. ซึ่งเป็นบุคคลสำคัญยิ่ง ท่านมีจุดมุ่ง
หมายอย่างไรต่องาน ศรช.

.....
.....
.....

11. ข้อเสนอแนะอื่น ๆ

.....
.....

ชุดที่ 2

แบบสัมภาษณ์ประชากรที่ใช้ในการศึกษา

(ปลัด อบต., กรรมการ ศรช., ครู ศรช. , ครูอาสาสมัครฯ , จนท. สนจ.)

เรื่อง

การศึกษาบทบาทของประธานกรรมการบริหารองค์การบริหารส่วน

ตำบลเกี่ยวกับการดำเนินงานศูนย์การเรียนรู้ชุมชน : กรณีศึกษาศูนย์การเรียนรู้ชุมชนในเขตจังหวัดกำแพงเพชร

ส่วนที่ 1 ข้อมูลทั่วไป

1. ตำแหน่งของท่านในหน่วยงาน

() ปลัด อบต.

() กรรมการ ศรช.

() เจ้าหน้าที่ปฏิบัติงาน สนจ.

() เจ้าหน้าที่ปฏิบัติงาน ศบอ.

() ครู ศรช.

() อื่น ๆ

2. ท่านมีความเกี่ยวข้องกับประธานกรรมการบริหาร อบต. ในลักษณะ

() การปกครองบังคับบัญชาในระบบราชการ

() ความสัมพันธ์ทางเครือญาติ

() อื่น ๆ ระบุ

3. ท่านเกี่ยวข้องกับกิจกรรมศูนย์การเรียนรู้ชุมชนในลักษณะ

() คณะกรรมการอำนวยการ

() คณะกรรมการบริหารและปฏิบัติการ

() คณะกรรมการ / อนุกรรมการ ศรช.

() กรรมการชุมชน / กรรมการหมู่บ้าน

() อื่น ๆ ระบุ

ส่วนที่ 2 การปฏิบัติงานของประธานกรรมการบริหาร อบต. ใช้สำหรับสัมภาษณ์
ประชากรที่ใช้ในการศึกษา

(ปลัด อบต. , กรรมการ ศรช. , ครู ศรช. , ครูอาสาสมัครฯ, จนท. สนจ.)

- 1) ท่านเข้าไปมีส่วนร่วมในการดำเนินงาน หรือ กิจกรรมต่าง ๆ ของ ศรช.เพียงใด มีวิธีทำงานอย่างไรบ้าง เช่น การคัดเลือกครู ศรช. , การจัดทำแผนปฏิบัติงาน, หรืองานอื่น ๆ

.....
.....
.....

- 2) การดำเนินงานของ ศรช. ร่วมกับ อบต. ที่ผ่านมา ท่านพบปัญหาในเรื่องใด และได้ร่วมมือแก้ไขปัญหานั้นอย่างไร

.....
.....
.....

- 3) การดำเนินงานของ ศรช. ร่วมกับ อบต. ประสบผลสำเร็จมากน้อยเพียงใด ยกตัวอย่างผลงานที่เห็นชัด

.....
.....
.....

- 4) ท่านทราบและมีความคิดเห็นอย่างไรเกี่ยวกับการปฏิบัติงานของประธานกรรมการบริหาร อบต. ในการดำเนินงานศูนย์การเรียนรู้ชุมชน

.....
.....
.....

5) ท่านทราบไหมว่าประธานกรรมการบริหาร อบต. ได้เข้าไปมีส่วนร่วมในการคัดเลือกครู ศรช. จัดทำแผนงานและโครงการ การกำกับดูแล ศรช. และบริหาร ศรช. อย่างไร

.....
.....
.....

6) มีข้อเสนอแนะในเรื่องใดที่เกี่ยวกับ ศรช. และ อบต.

.....
.....
.....

ภาคผนวก ง

ประวัติผู้เขียน



นางสาวพัชยา ทับทิม เกิดวันที่ 15 ตุลาคม 2504 ที่อำเภอขามเฒ่าลักษ์บุรี จังหวัดกำแพงเพชร สำเร็จการศึกษาระดับประกาศนียบัตรวิชาชีพ สาขาบัญชี จากโรงเรียนสหนครสวรรค์พัฒนศึกษา จังหวัดนครสวรรค์ ในปีการศึกษา 2524 สำเร็จการศึกษาระดับปริญญาตรี ศิลปศาสตรบัณฑิต สาขาการจัดการทั่วไป จากสถาบันราชภัฏสวนสุนันทา ในปีการศึกษา 2534 และเข้าศึกษาต่อในหลักสูตร ครุศาสตรมหาบัณฑิต จุฬาลงกรณ์มหาวิทยาลัย เมื่อปีการศึกษา 2541 เริ่มรับราชการเป็นข้าราชการพลเรือน เมื่อวันที่ 3 กุมภาพันธ์ 2529 ที่สำนักงานคณะกรรมการข้าราชการพลเรือน ต่อมาได้โอนไปรับราชการที่กรมการศึกษานอกโรงเรียนในปี 2531 และเคยได้รับการคัดเลือกเป็นข้าราชการตัวอย่างประจำปี 2532 ในโครงการพัฒนาคุณธรรมจริยธรรมข้าราชการ จากกระทรวงศึกษาธิการ ปัจจุบันโอนเป็นข้าราชการครู รับราชการที่ศูนย์การศึกษานอกโรงเรียนกรุงเทพมหานคร 4 กรมการศึกษานอกโรงเรียน