

บทที่ 4

สภาพทั่วไปของพื้นที่ศึกษา

4.1 ประวัติความเป็นมา

แต่เดิมนั้นตำบลหัวหินเป็นป่าดง (พ.ศ.2377) ไม่มีราษฎรอาศัยอยู่เลย นอกจาก หมู่บ้านเล็กๆ 2 แห่ง คือหมู่บ้านตะเกียบและหมู่บ้านในตำบลบ่อฝ้าย มีราษฎรจำนวนหนึ่งเกิดความขาดแคลน ในการทำมาหากิน จึงชวนกันอพยพมาจากอำเภอชะอำลงมาทางใต้ตามชายทะเล และได้พบพื้นที่บริเวณหนึ่ง ซึ่งยังว่างเปล่าและมีแหล่งน้ำจืด คือคลองเจนีวน้อย (ปัจจุบันคือ ทะเลน้อยในพระราชวังไกลกังวล) พอจะทำการเกษตรได้ และด้านตะวันออกติดชายทะเลสามารถทำการประมงได้ เมื่อเห็นว่าทำเลบริเวณนี้เหมาะสมที่จะเป็นแหล่งทำมาหากินได้ดีกว่าหมู่บ้านชะอำ จึงสร้างที่พักอาศัยขึ้นมา และจำนวนราษฎรก็ขยายตัวเพิ่มขึ้น ลงไปทางใต้ จนถึงหาดหัวหิน ซึ่งแต่ก่อนเรียกว่าบ้านแหลมหิน เป็นหมู่บ้านชาวประมง

เวลาผ่านไป เริ่มมีผู้คนมาอาศัยอยู่มากขึ้น จนชาวกรุงเทพฯ เริ่มรู้จักชายทะเลแห่งนี้ และเมื่อกรมพระยานเรศสุจริตเสด็จมาพักแรมที่ชายทะเลแหลมหินแห่งนี้ จึงทรงเปลี่ยนชื่อใหม่เป็น“บ้านหัวหิน” เรียกมาจนทุกวันนี้ เมื่อมีการสร้างทางรถไฟสายใต้มาถึงหัวหิน ได้มีการบุกเบิกสร้างตำหนัก สร้างบ้านพักตากอากาศ และการสร้างโฮเต็ลหัวหินหรือโรงแรมรถไฟ (ปัจจุบันคือบริเวณโรงแรมโซฟิเทล) นับเป็นจุดเริ่มต้นของธุรกิจประเภทสถานพักแรม และสิ่งอำนวยความสะดวกด้านการท่องเที่ยวอื่นๆ ตามมา บุคคลทั่วไปได้มีโอกาสมาเที่ยวที่แห่งนี้มากขึ้น จากหมู่บ้านชาวประมงเล็กๆ ได้กลายมาเป็นแหล่งท่องเที่ยวชายทะเล แห่งแรกของประเทศไทย

พ.ศ. 2457 ทางราชการยกฐานะจากหมู่บ้านหัวหินเป็นกิ่งอำเภอหัวหิน ขึ้นกับอำเภอปราณบุรี จังหวัดประจวบคีรีขันธ์

พ.ศ. 2468 พระกำแพงเพชรอัศวิน โทรงสร้างโรงแรมรถไฟ สนามกอล์ฟ และตลาดฉัตรไชย

พ.ศ. 2480 จัดตั้งเทศบาลตำบลหัวหิน มีเนื้อที่เขตรับผิดชอบ ประมาณ 72 ตารางกิโลเมตร ครอบคลุมพื้นที่ตำบลหัวหินและตำบลหนองแก

พ.ศ. 2538 ท้องที่นอกเขตเทศบาลตำบลหัวหินได้เจริญขึ้น และมีชุมชนหนาแน่น จึงขยายพื้นที่เทศบาลตำบลหัวหินเพิ่มเป็น 86 ตารางกิโลเมตร

4.2 ลักษณะทางกายภาพ

4.2.1 ที่ตั้งและขนาด

เทศบาลตำบลหัวหินอยู่ในท้องที่อำเภอหัวหิน จังหวัดประจวบคีรีขันธ์ อยู่ห่างจากกรุงเทพฯ โดยทางรถยนต์ประมาณ 200 กิโลเมตร มีเนื้อที่ 86 ตารางกิโลเมตร ประกอบด้วยตำบลหัวหิน และตำบลหนองแก ลักษณะเป็นรูปสี่เหลี่ยมผืนผ้า ความยาวจากเหนือไปใต้ประมาณ 22 กิโลเมตร และกว้างประมาณ 3-4 กิโลเมตร มีอาณาเขตดังนี้

ทิศเหนือ	เทศบาลตำบลชะอำ จังหวัดเพชรบุรี
ทิศตะวันออก	อำเภอไทย
ทิศใต้	ตำบลเขาหินเหล็กไฟ อำเภอปราณบุรี จังหวัดประจวบคีรีขันธ์
ทิศตะวันตก	บ้านห้วยมงคล บ้านทับใต้ จังหวัดประจวบคีรีขันธ์

4.2.2 สภาพภูมิประเทศ

พื้นที่ในเขตเทศบาลส่วนใหญ่เป็นที่ราบชายทะเล ทางทิศตะวันตกเป็นที่อกเขาเชื่อมติดกัน ซึ่งได้แก่ เขาหนองสมอ เขาต่าง เขาหินเหล็ก เขาหนองคู เขาใหญ่และเขาอีหรุ่น ตั้งแต่ทิศเหนือจรดใต้ โดยระดับพื้นที่จะลาดเอียงไปทางทิศตะวันออกจนจรดถึงชายฝั่งทะเล ระดับของพื้นที่สูงประมาณ 2-15 เมตร จากระดับน้ำทะเลปานกลาง โดยทางทิศตะวันตกของทางรถไฟ มีความลาดเอียงสูงกว่าทางทิศตะวันออกของทางรถไฟ มีถนนเพชรเกษมเป็นถนนหลักตัดผ่านกลางชุมชนตลอดแนว

4.2.3 ลักษณะภูมิอากาศ

เนื่องจากเป็นเมืองที่อยู่ติดชายทะเล สภาพอากาศโดยทั่วไปจึงเย็นสบายตลอดทั้งปี ไม่ร้อนอบอ้าวจนเกินไป ความผันแปรของอุณหภูมิมีไม่มากนัก อุณหภูมิเฉลี่ยตลอดทั้งปีประมาณ 23-24 องศาเซลเซียส ความชื้นสัมพัทธ์ตลอดทั้งปีประมาณร้อยละ 76

4.2.4 ทรัพยากรน้ำ

แหล่งน้ำใต้ดิน จากการวิเคราะห์ข้อมูลบ่อน้ำบาดาลในเขตเทศบาลตำบลหัวหิน และบริเวณใกล้เคียง พบว่ามีคุณภาพทางเคมีไม่เหมาะสมที่จะนำมาใช้ในการผลิตน้ำประปา และมีปริมาณ น้ำน้อย คือไม่เกิน 15 ลูกบาศก์เมตรต่อชั่วโมง

แหล่งน้ำผิวดิน ในเขตเทศบาลตำบลหัวหินไม่มีแหล่งน้ำผิวดินน้ำเพื่อการอุปโภคและบริโภคได้มาจากแหล่งใกล้เคียง คือจากเขื่อนเพชรบุรีและเขื่อนปราณบุรี

4.2.5 ดินและลักษณะทางธรณีวิทยา

ลักษณะทางธรณีวิทยา ประกอบด้วยชั้นตะกอนซึ่งเกิดจากกระแสน้ำพัดเอา ตะกอนกรวด หิน ดิน ทราย ซากพืชซากสัตว์ มาสะสมอยู่ตามพื้นที่ราบลุ่ม และตามบริเวณชายฝั่งทะเล ลักษณะของดินเป็นดินร่วนปนทราย เหมาะแก่การปลูกพืชไร่ เช่น สับปะรด อ้อย ดินชั้นล่างเป็นหินส่วนใหญ่มีแร่ธาตุที่ขุดขึ้นมาทำประโยชน์คือ ดินบุก และตะกั่ว

4.2.6 ทรัพยากรธรรมชาติ

มีป่าไม้เป็นป่าเบญจพรรณ ประกอบด้วย ไม้ประดู่ ตะแบก มะค่าโมงและอื่น ๆ มีแนวเขตป่าสงวนตามมติคณะรัฐมนตรีในเขตตำบลหนองแกและตำบลหินเหล็กไฟ ซึ่งต่อเนื่องกับพื้นที่ในตำบลหัวหิน

4.3 ลักษณะทางสังคมประชากรและเศรษฐกิจ

4.3.1 ลักษณะทางสังคมและประชากร

ชุมชนในเขตเทศบาลตำบลหัวหินซึ่งเป็นเมืองท่องเที่ยวจะมีประชากรที่มีถิ่นฐานเดิมอยู่ในพื้นที่ ประมาณร้อยละ 78 โดยแนวโน้มจะมีประชากรจากถิ่นอื่นเข้ามาตั้งถิ่นฐานอยู่มากขึ้น ประชากร ร้อยละ 99 ขึ้นไป มีเชื้อชาติไทยและนับถือศาสนาพุทธ วัฒนธรรมพื้นบ้านที่เด่นชัดนั้นไม่มี มีแต่ประเพณีที่ถือปฏิบัติตามวันสำคัญต่างๆ ที่สืบทอดกันมาเท่านั้น

4.3.2 ลักษณะทางเศรษฐกิจ

เทศบาลตำบลหัวหินนับว่าเป็นศูนย์กลางการปกครอง การค้า การบริการและการท่องเที่ยวที่สำคัญมากแห่งหนึ่ง และยังเป็นเมืองท่องเที่ยวที่มีชื่อเสียงเป็นที่รู้จักของชาวไทยและชาวต่างประเทศมานาน ดังนั้นกิจกรรมทางด้านเศรษฐกิจที่สำคัญ คือกิจกรรมทางการค้าและการบริการ ส่วนใหญ่ตั้งอยู่ในบริเวณศูนย์กลางชุมชนและบริเวณแหล่งท่องเที่ยว เพื่อให้บริการคนในท้องถิ่นเองและนักท่องเที่ยว ในรูปของร้านขายอาหารและเครื่องดื่ม ร้านขายของใช้ที่จำเป็น ร้านขายของที่ระลึก โดยพบว่าร้านขายอาหารและเครื่องดื่มมีจำนวนมากที่

4.3.3 การเงินและการคลัง

เทศบาลตำบลหัวหินนับว่าเป็นศูนย์กลางการค้าและการท่องเที่ยวที่สำคัญ ระบบการเงินและการคลังขยายตัวค่อนข้างสูง ปัจจุบันมีธนาคารทั้งหมด 11 แห่ง ได้แก่

1. ธนาคารกรุงเทพ จำกัด
2. ธนาคารกสิกรไทย จำกัด
3. ธนาคารกรุงไทย
4. ธนาคารกรุงศรีอยุธยา จำกัด
5. ธนาคารกรุงเทพฯ พาณิชยการ
6. ธนาคารนครหลวงไทย
7. ธนาคารศรีนคร
8. ธนาคารเพื่อการเกษตรและสหกรณ์
9. ธนาคารไทยทุน
10. ธนาคารออมสิน
11. ธนาคารไทยพาณิชย์ จำกัด

รายได้ที่แท้จริงของเทศบาลตำบลหัวหินจะขาดดุลทุกปี แต่เมื่อรวมเงินอุดหนุนและเงินสะสมแล้ว รายรับรวมจะเกินกว่ารายจ่ายรวม ดังนั้นยังจำเป็นต้องพึ่งพาความช่วยเหลือจากรัฐบาลเพื่อการพัฒนาท้องถิ่นของตน

4.3.4 กิจการอุตสาหกรรม

ในเขตเทศบาลตำบลหัวหิน มีโรงงานอุตสาหกรรมทั้งหมด 113 แห่ง ส่วนใหญ่เป็นอุตสาหกรรมอาหาร และอุตสาหกรรมบริการ ซึ่งเป็นกิจการภายในครอบครัว อุตสาหกรรมอาหาร ได้แก่ โรงงานทำลูกชิ้น กุ้งแห้ง ปลาหมึกแห้ง โรงงานทำขนมจีน ทำอาหารบรรจุกระป๋อง เป็นต้น และอุตสาหกรรมบริการ ได้แก่ อู่ซ่อมรถยนต์และรถจักรยานยนต์ สถานีบริการน้ำมัน 8 แห่ง โรงงานอุตสาหกรรมขนาดใหญ่ที่พบ ได้แก่ โรงงานผลผลิตกระดาษ โรงงานพิมพ์ผ้า โคมพิวเตอร์ และโรงงานผลิตหินอ่อน ริมถนนดำเนินเกษม

4.4 การท่องเที่ยว

ภายในเขตเทศบาลตำบลหัวหิน มีแหล่งท่องเที่ยวที่เป็นที่นิยมของนักท่องเที่ยวหลายแห่ง รวมทั้งแหล่งท่องเที่ยวภายนอกเขตเทศบาลที่อยู่ใกล้เคียงด้วย

แหล่งท่องเที่ยวภายในเขตเทศบาล ได้แก่

ตัวเมืองหัวหิน อยู่ห่างจากกรุงเทพฯ ประมาณ 185 กิโลเมตร เป็นตลาดใหญ่ มีร้านอาหาร ร้านขายของที่ระลึกและ โรงแรมมากมาย ในตอนกลางคืนจะมีตลาดโต้รุ่งอยู่บนถนน

เดซานุชิตซึ่งมีร้านอาหารนานาชาติรวมทั้งอาหารทะเลสดๆ ร้านขายของที่ระลึก สินค้าพื้นเมือง รวมทั้งเสื้อผ้าสำเร็จรูปและสินค้าต่างๆ มากมาย ซึ่งในทุกคืนจะมีนักท่องเที่ยวทั้งชาวไทย และชาวต่างประเทศมาใช้บริการอย่างหนาแน่น

พระราชวังไกลกังวล เป็นที่ประทับในการแปรพระราชฐานในฤดูร้อนของพระเจ้าอยู่หัว และพระบรมวงศานุวงศ์ สร้างในสมัยรัชกาลที่ 6 พระตำหนักสร้างด้วยหินอ่อนและไม้สัก เป็นศิลปกรรมแบบยุโรป ในปัจจุบันได้เปิดให้นักท่องเที่ยวเข้าชมได้ทุกวัน

สนามกอล์ฟหัวหิน เป็นสนามกอล์ฟเก่าแก่ ขนาดมาตรฐาน อยู่ใกล้ตลาดนัดโรย เป็นที่นิยมของนักท่องเที่ยวในวันหยุด เป็นที่รู้จักกว้างขวางว่าเป็นสนามที่ใช้แข่งระดับชาติได้

ศูนย์ศิลปหัตถกรรม เป็นแหล่งรวมงานจิตรกรรมจากศิลปินชั้นยอด งานประติมากรรม และงานสร้างสรรค์ อันหลากหลาย เปิดให้ชมฟรีทุกวัน ตั้งอยู่บนถนนแนบเคหาสน์ ฝั่งตะวันตก ห่างตลาดหัวหิน 300 เมตร

หาดหัวหิน เป็นที่ตากอากาศที่มีชื่อเสียงเป็นที่รู้จักกันดีของชาวไทยมาช้านานและเป็นที่ยอมรับของชาวต่างประเทศ เพราะมีชายหาดที่สวยงามและทรายขาวละเอียด เป็นหาดต่อจากหาดบ่อผาย ต่อเนื่องไปกับหาดตะเกียบมีน้ำทะเลใสสะอาด มีบรรยากาศที่สงบเป็นส่วนตัว จนได้สมญานามว่า “ราชินีแห่งความร่มรื่น”

สถานีรถไฟหัวหิน สร้างเมื่อปี พ.ศ. 2454 สมัยรัชกาลที่ 6 เป็นที่หมายเด่นของเมืองหัวหินที่นักท่องเที่ยวนิยมมาถ่ายรูปเพื่อเก็บไว้เป็นที่ระลึก

หาดตะเกียบ ห่างจากตัวเมืองหัวหินไปทางทิศใต้ 6 กิโลเมตร มีเขาตะเกียบเป็นเขาสูงใหญ่ตั้งอยู่ริมหาดและยื่นเข้าไปในทะเล เมื่ออยู่บนยอดเขาจะแลเห็นธรรมชาติ หมู่ไม้และหาดทรายสุดสายตา บนเขาตะเกียบเป็นที่ตั้งของวัดเขาตะเกียบ ภายในวัดมีพระพุทธรูปต่างๆ ให้พุทธศาสนิกชนและนักท่องเที่ยวได้นมัสการด้วย ส่วนทางด้านทิศตะวันออกเป็นที่ประดิษฐานของเจ้าแม่กวนอิมที่มีความงดงาม วัดเขาตะเกียบนอกจากเป็นศูนย์รวมของนักท่องเที่ยวแล้วยังเป็นศูนย์รวมของสิ่งน่ายกย่องซึ่งนับเป็นสิ่งดึงดูดนักท่องเที่ยวอีกอย่างหนึ่งด้วย

เขาไกรลาส อยู่ใกล้เขาตะเกียบไปทางทิศตะวันตก มีศิลปกรรมทางศาสนามากมาย และได้เปิดเป็นพิพิธภัณฑ์ที่เก็บรวบรวมพระพุทธรูปขนาดใหญ่ ซึ่งมีอายุหลายร้อยปี จากหลายๆ สมัยไว้ให้ผู้สนใจศึกษาได้อย่างใกล้ชิด มีบรรยากาศที่สงบร่มรื่น เมื่อมองจากยอดเขาจะเห็นตัวเมืองหัวหินเกือบทั้งหมด

สวนสน เป็นสถานที่พักผ่อนตากอากาศที่สงบและร่มเย็น มีหาดทรายขาวสะอาดยาวเหยียดถึงเขาเต่า อยู่ในความดูแลของสวัสดิการทหารบก มีภัตตาคารบริการ อยู่ห่างจากตัวเมืองหัวหินไปทางใต้ประมาณ 9 กิโลเมตร

เกาะสิงห์โต อยู่ห่างฝั่งสวนสนประมาณ 800 เมตร เป็นเกาะเล็กๆ รูปร่างเหมือนสิงห์โตหมอบอยู่ มีผู้นิยมไปตกปลา เล่นเรือใบ และดำน้ำ สามารถเช่าเรือได้ที่หมู่บ้านเขาตะเกียบ เขาเต่า อยู่ห่างจากหัวหินไปทางใต้ประมาณ 13 กิโลเมตร มีวัดเขาเต่าซึ่งอยู่ติดชายทะเล หาดเขาเต่า หาดทรายน้อย ซึ่งมีโขดหินรูปร่างต่างๆ สวยงาม และอ่างเก็บน้ำเขาเต่า นอกจากนี้ ยังมีแหล่งท่องเที่ยวนอกเขตเทศบาล ในบริเวณใกล้เคียงอีก เช่น วนอุทยานปราณบุรี น้ำตกป่าละอู ถ้ำพระยานคร ถ้ำแก้ว ถ้ำไทร เขาสามร้อยยอด เขาช่องกระจก อ่าวมะนาว เป็นต้น ซึ่งอยู่ในเขตจังหวัดประจวบคีรีขันธ์

จากการสำรวจของการท่องเที่ยวแห่งประเทศไทย พบว่านักท่องเที่ยวที่มาท่องเที่ยวในเขตนี้ สถานที่ท่องเที่ยวที่เป็นแหล่งดึงดูดนักท่องเที่ยวมากที่สุดคือ หาดหัวหินและหาดตะเกียบ เนื่องจากเป็นชายหาดที่มีความลาดชันน้อยและมีความยาวต่อเนื่องตลอด หาดทรายสะอาดและคุณภาพน้ำทะเลยังอยู่ในเกณฑ์ดี มีบรรยากาศที่สงบเป็นส่วนตัวมีที่พักอยู่ใกล้ชายทะเล พร้อมกับมีสิ่งอำนวยความสะดวกครบครัน เป็นศูนย์กลางของที่พักรับและบริการ

ในปัจจุบัน (พ.ศ. 2539) การเดินทางมาหัวหิน มีความสะดวกสบายและรวดเร็วมาก ทั้งทางรถยนต์ รถไฟ และเครื่องบิน แต่การเดินทางโดยรถยนต์เป็นที่นิยมมากที่สุด

จากสิ่งดึงดูดใจของแหล่งท่องเที่ยวเอง และสิ่งอำนวยความสะดวกด้านต่างๆ ทำให้หัวหินคงความเป็นแหล่งท่องเที่ยวที่มีนักท่องเที่ยวทั้งชาวไทย และชาวต่างชาติมาเยี่ยมชมเยือนตลอดทุกฤดูกาล ในวันธรรมดาจะพบว่า มีนักท่องเที่ยวชาวต่างชาติมากกว่าชาวไทย และในวันหยุดราชการจะมีนักท่องเที่ยวชาวไทยมาก

จากการสำรวจของ การท่องเที่ยวแห่งประเทศไทย ปี พ.ศ. 2539 พบว่า นักท่องเที่ยวชาวต่างชาติในกลุ่มประเทศยุโรปมีจำนวนมากที่สุด โดยเป็นชาวเยอรมันมากกว่าชาติอื่น โดยให้เหตุผลว่า หัวหินเป็นแหล่งท่องเที่ยวชายทะเลที่สงบ สะอาด สะดวกสบาย ค่าใช้จ่ายในการท่องเที่ยวไม่สูง มีความปลอดภัย ได้รับการดูแลอย่างดีจากเทศบาลตำบลหัวหิน

ตาราง 4.1 จำนวนนักท่องเที่ยวในเขตเทศบาลตำบลหัวหิน

ปี พ.ศ.	จำนวนนักท่องเที่ยวทั้งหมด(คน)	ชาวไทย (คน)	ชาวต่างประเทศ (คน)
2529	459,324	369,038	90,286
2530	495,479	396,609	98,870
2531	533,454	431,314	82,036
2532	547,052	413,563	133,489
2533	605,926	456,369	149,557
2534	414,680	257,890	156,790
2535	353,905	246,367	107,538
2536	458,109	275,829	182,280
2537	519,375	331,734	187,641
2538	985,136	771,701	213,435
2539	1,360,103	1,124,533	235,570

ที่มา : การท่องเที่ยวแห่งประเทศไทย



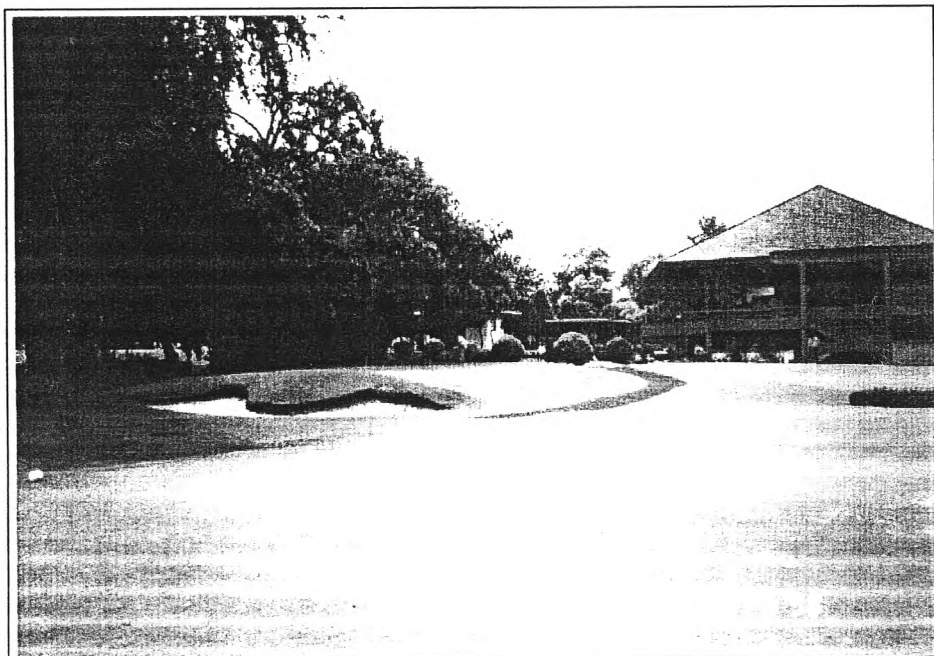
ภาพ 4.1 หาดบ่อฝ้ายอยู่ติดกับเขตสนามบินหัวหิน



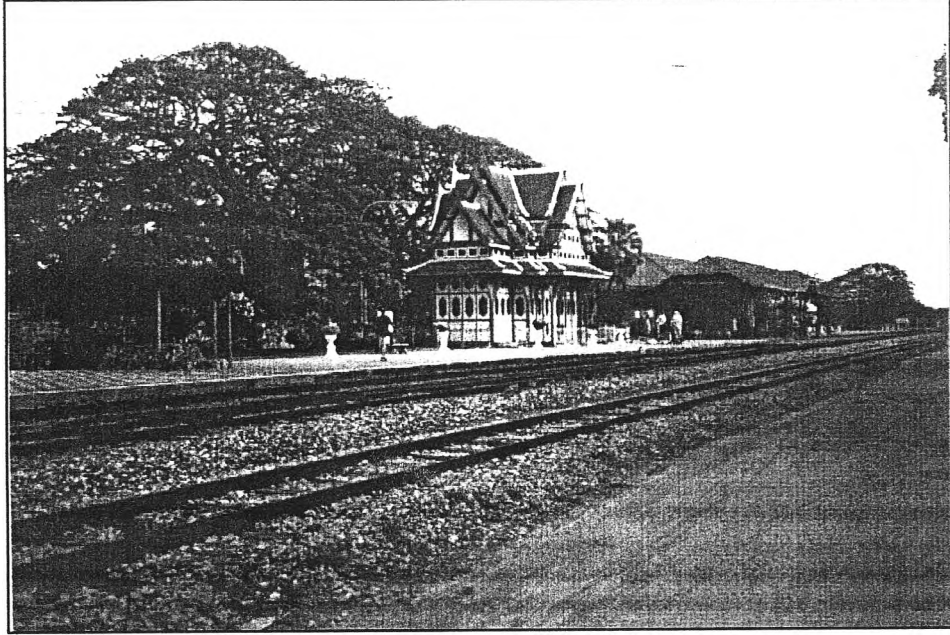
ภาพ 4.2 ชายหาดต่อเนื่องจากหาดเขาเต่า หาดสวนสน หาดตะเกียบ



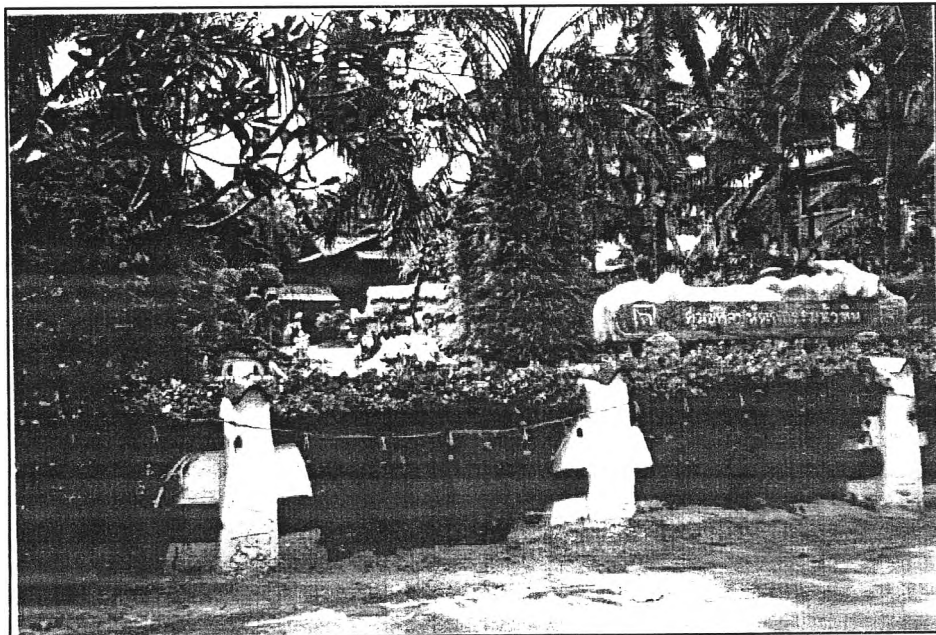
ภาพ 4.3 พระราชวังไกลกังวล



ภาพ 4.4 สนามกอล์ฟหัวหิน



ภาพ 4.5 สถานีรถไฟหัวหิน



ภาพ 4.6 ศูนย์ศิลปหัตถกรรมหัวหิน