

รายการอ้างอิง

1. อุบลรัตน์ ศิริยุวศักดิ์. โครงสร้างทางเศรษฐกิจการเมืองของระบบวิทยุโทรทัศน์ไทยและผลกระทบต่อสิทธิและเสรีภาพ. กรุงเทพฯ : คณะนิเทศศาสตร์ จุฬาลงกรณ์มหาวิทยาลัย, 2541.
2. ชวัลเกียรติ กิติวัฒน์. วิทยุกระจายเสียงไทย ใน วิวัฒนาการสื่อมวลชนไทย. กรุงเทพมหานคร : พุทธบูชาการพิมพ์, 2526.
3. เนาวรัตน์ วิริยะเวสม์กุล. การวิเคราะห์โครงสร้างธุรกิจสื่อวิทยุกระจายเสียงของบริษัท มีเดีย พลัส จำกัด (มหาชน). วิทยานิพนธ์ปริญญาบัณฑิต สาขาวิชาการสื่อสารมวลชน คณะนิเทศศาสตร์ จุฬาลงกรณ์มหาวิทยาลัย
4. Keith, Michael C., and J.M. Krause. The Radio Station. 4<sup>th</sup> ed. Boston : Focal Press, 1997.
5. Keith, Michael C., The Radio Programming. 4<sup>th</sup> ed. Boston : Focal Press, 1997.
6. McQuail, Denis. Mass Communication theory. 3<sup>rd</sup> ed. SAGE Publications Ltd., 1994.
7. พุ่ม ชำเกลี้ยง. "ความเป็นมาของสถานีวิทยุ ม.ก." ใน สถานีวิทยุ ม.ก. ครบรอบ 30 ปี. (กรุงเทพมหานคร : มหาวิทยาลัยเกษตรศาสตร์, 2514), หน้า 73-74.
8. อรรถัย ศรีสันติสุข, อดีตผู้อำนวยการสถานีวิทยุกระจายเสียงมหาวิทยาลัยธรรมศาสตร์. สัมภาษณ์, 16 ธันวาคม 2541.

บรรณานุกรม

- คุณวดี อึ้งสกุล. บทบาทของสถานีวิทยุในเครือข่ายกองทัพบกในช่วงวิกฤตการณ์เดือน พฤษภาคม พ.ศ. 2535. วิทยานิพนธ์ปริญญาโทมหาบัณฑิต ภาควิชาสื่อสารมวลชน บัณฑิตวิทยาลัย จุฬาลงกรณ์มหาวิทยาลัย, 2538.
- ดวงจันทร์ ศิริบัญชาชัย. บทบาทหน้าที่ของสถานีวิทยุกระจายเสียงจุฬาลงกรณ์มหาวิทยาลัย เอฟ เอ็ม 101.5 เมกะเฮิรตซ์. วิทยานิพนธ์ปริญญาโทมหาบัณฑิต ภาควิชาสื่อสารมวลชน บัณฑิตวิทยาลัย จุฬาลงกรณ์มหาวิทยาลัย, 2537.
- อรรถัย ศรีสันติสุข. ผลการรับฟังและการคาดหวังรายการของผู้ฟังสถานีวิทยุกระจายเสียง มหาวิทยาลัยธรรมศาสตร์. กรุงเทพมหานคร: คณะวารสารศาสตร์และสื่อสารมวลชน มหาวิทยาลัยธรรมศาสตร์, 2520. (อัดสำเนา)

ภาคผนวก

## ตารางประวัติการจัดตั้งสถานีวิทยุสถาบันการศึกษาในประเทศไทย

ชื่อสถานี	ความถี่	กำลังส่ง	วันที่จัดตั้ง อย่างเป็นทางการ	วัตถุประสงค์การจัดตั้ง	หน่วยงานที่สังกัด
สถานีวิทยุมหาวิทยาลัยเกษตรศาสตร์ 1. สถานีวิทยุ มก. บางเขน 2. สถานีวิทยุ มก. เชียงใหม่ 3. สถานีวิทยุ มก. ขอนแก่น 4. สถานีวิทยุ มก. สงขลา	A.M. 1310 KHz A.M. 662 KHz A.M. 1310 KHz A.M. 1270 KHz	250 W 20 KW 10 KW 10 KW	20 ก.ย. 04 2 ก.ค. 07 12 เม.ย. 09 28 มี.ค. 15	เพื่อร่วมมือและประสานงานกับกระทรวงเกษตรและสหกรณ์ ในด้านวิทยุกระจายเสียงสำหรับเกษตรกร เพื่องาน ประชาสัมพันธ์ของมหาวิทยาลัยเกษตรศาสตร์ เพื่อฝึกนิสิต ในการจัดทำรายการวิทยุกระจายเสียง และเป็นสื่อสัมพันธ์ ระหว่างมหาวิทยาลัยเกษตรศาสตร์กับนิสิตเก่า	สำนักส่งเสริมและ ฝึกอบรม มหาวิทยาลัยเกษตรศาสตร์ ทบวงมหาวิทยาลัย
สถานีวิทยุกระจายเสียง มหาวิทยาลัยธรรมศาสตร์	A.M. 980 KHz	1 KW	14 ก.พ. 08	เพื่ออำนวยความสะดวกแก่นักศึกษาและ ประชาชนหรือสถาบันการศึกษาต่างประเทศ และใช้เป็น อุปกรณ์การศึกษาเพื่อฝึกงานภาคปฏิบัติตามหลักสูตร ของนักศึกษาแผนกวารสารศาสตร์ คณะสังคมสงเคราะห์	แผนกวารสารศาสตร์ คณะสังคมสงเคราะห์ศาสตร์ มหาวิทยาลัยธรรมศาสตร์ ทบวงมหาวิทยาลัย
สถานีวิทยุจุฬาลงกรณ์มหาวิทยาลัย	F.M. 101.5 MHz	1 KW	25 พ.ย. 08	เพื่อประโยชน์ทางราชการของมหาวิทยาลัย เพื่อการศึกษา ของนิสิต และเพื่อสันติภาพ	ฝ่ายวิชาการ กองบริการการศึกษาจุฬาฯ ทบวงมหาวิทยาลัย

ชื่อสถานี	ความถี่	กำลังส่ง	วันที่จัดตั้ง อย่างเป็นทางการ	วัตถุประสงค์การจัดตั้ง	หน่วยงานที่สังกัด
สถานีวิทยุเสียงสื่อสารมวลชน ภาควิชาการสื่อสารมวลชน คณะมนุษยศาสตร์ มหาวิทยาลัยเชียงใหม่	F.M. 100 MHz	1 KW	5 ธ.ค. 10	เพื่อเป็นสถานที่ฝึกปฏิบัติงานของนักศึกษาที่ศึกษาในวิชา วิทยุกระจายเสียงและเพื่อการบริหารชุมชน	ภาควิชาสื่อสารมวลชน คณะมนุษยศาสตร์ มหาวิทยาลัยเชียงใหม่ ทบวงมหาวิทยาลัย
สถานีวิทยุกระจายเสียงมหาวิทยาลัย ขอนแก่น	F.M. 103 MHz	1 KW	ประมาณปี 2517	เพื่อให้ข่าวสารความรู้ สร้างความเข้าใจอันดีแก่ประชาชน	คณะวิศวกรรมศาสตร์ มหาวิทยาลัยขอนแก่น ทบวงมหาวิทยาลัย
สถานีวิทยุราชวมงคล	F.M. 89.5 MHz	1 KW	ประมาณปี 2518	เพื่อเป็นสถานที่ฝึกปฏิบัติการด้านเทคโนโลยีการกระจาย เสียงของนักศึกษาคณะวิศวกรรมศาสตร์	วิทยาลัยเทคโนโลยีและ อาชีวศึกษา วิทยาเขตเทเวศร์
สถานีวิทยุกระจายเสียงมหาวิทยาลัย สงขลานครินทร์ วิทยาเขตหาดใหญ่	F.M. 88 MHz	1 KW	11 ก.พ. 24	เพื่อเป็นศูนย์กลางในการให้บริการทางวิชาการและความรู้ ภาษาไทย ส่งเสริมความสัมพันธ์อันดีและความเข้าใจที่ ถูกต้องแก่ประชาชนในท้องถิ่น เป็นสื่อในการประชาสัมพันธ์ ภารกิจและกิจกรรมของมหาวิทยาลัย เป็นการระดม ทรัพยากรมันสมองของบุคลากรในมหาวิทยาลัยให้บังเกิด ประโยชน์ต่อสาธารณชน และเป็นแหล่งวิชาการให้นักศึกษา ได้ฝึกปฏิบัติงานด้านวิทยุกระจายเสียงเพื่อการศึกษา	คณะวิศวกรรมไฟฟ้า มหาวิทยาลัยสงขลานครินทร์ วิทยาเขตหาดใหญ่ ทบวงมหาวิทยาลัย

ชื่อสถานี	ความถี่	กำลังส่ง	วันที่จัดตั้ง อย่างเป็นทางการ	วัตถุประสงค์การจัดตั้ง	หน่วยงานที่สังกัด
สถานีวิทยุกระจายเสียงมหาวิทยาลัย ศรีนครินทร์วิโรฒ พิษณุโลก	F.M. 107.25 MHz	1 KW	17 ธ.ค. 29	เพื่อสนับสนุนภารกิจของมหาวิทยาลัยในด้านการเรียน, การสอน	มหาวิทยาลัยศรีนครินทร์วิโรฒ พิษณุโลก ทบวงมหาวิทยาลัย
สถานีวิทยุกระจายเสียง มหาวิทยาลัยสงขลานครินทร์ วิทยาเขตปัตตานี	F.M. 107.25 MHz	1 KW	9 ก.ย. 30	เพื่อเป็นศูนย์กลางในการให้บริการทางวิชาการและความรู้ ภาษาไทย ส่งเสริมความสัมพันธ์อันดีและความเข้าใจที่ ถูกต้องแก่ประชาชนในท้องถิ่น เป็นสื่อในการประชาสัมพันธ์ ภารกิจและกิจกรรมของมหาวิทยาลัย เป็นการระดม ทรัพยากรมันสมองของบุคลากรในมหาวิทยาลัยให้บังเกิด ประโยชน์ต่อสาธารณชน และเป็นแหล่งวิชาการให้นักศึกษา ได้ฝึกปฏิบัติด้านวิทยุกระจายเสียงเพื่อการศึกษา	คณะวิศวกรรมไฟฟ้า มหาวิทยาลัยสงขลานครินทร์ วิทยาเขตปัตตานี ทบวงมหาวิทยาลัย
สถานีวิทยุกระจายเสียง มหาวิทยาลัยมหาสารคาม	F.M. 102.25 MHz	1 KW	9 ก.ย. 30	เพื่อส่งเสริมประชาธิปไตย เพื่อส่งเสริมให้ประชาชนมีความ สำนึกและรับผิดชอบต่อชาติบ้านเมือง เพื่อส่งเสริมให้มี ความสามัคคี สนับสนุนการศึกษา ส่งเสริมศิลปวัฒนธรรม ให้มีความรู้ความบันเทิง โดยรวมด้านศิลปกรรม เผยแพร่ ข่าวสารของมหาวิทยาลัย และเพื่อบริการและให้ความรู้ แก่ประชาชน นิสิต นักศึกษา และผู้สนใจ	มหาวิทยาลัยมหาสารคาม ทบวงมหาวิทยาลัย

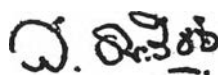
**กฎกระทรวง**  
**ฉบับที่ 3 (พ.ศ. 2504)**  
**ออกตามความในพระราชบัญญัติวิทยุกระจายเสียง**  
**และวิทยุโทรทัศน์ พ.ศ. 2498**

อาศัยตามความในมาตรา 25 แห่งพระราชบัญญัติวิทยุกระจายเสียง และวิทยุโทรทัศน์ พ.ศ. 2498 นายกรัฐมนตรีออกกฎกระทรวงไว้ดังต่อไปนี้

ให้เพิ่มความต่อไปนี้เป็น (6) ของข้อ 1 แห่งกฎกระทรวง (พ.ศ. 2498) ออกตามความในพระราชบัญญัติวิทยุกระจายเสียงและวิทยุโทรทัศน์ พ.ศ. 2498

"(6) มหาวิทยาลัยเกษตรศาสตร์"

ให้ไว้ ณ วันที่ 20 กันยายน พ.ศ. 2504



(จอมพล สฤษดิ์ ธนะรัชต์)

นายกรัฐมนตรี

**หมายเหตุ :** เหตุผลในการประกาศใช้กฎกระทรวงฉบับนี้ คือ เพื่อให้มหาวิทยาลัยเกษตรศาสตร์ มีสถานีวิทยุกระจายเสียงทดลอง ไว้เผยแพร่วิทยาการและผลการทดลองค้นคว้าทางวิทยาศาสตร์การเกษตรให้แก่เกษตรกรและประชาชนทราบ กับเพิ่มพูนความรู้ ความชำนาญให้แก่บัณฑิตในการพัฒนาการเกษตร ให้มีความรู้ในการดำเนินการทางวิทยุกระจายเสียงร่วมกับสถานีวิทยุกระจายเสียงประจำถิ่นตามภาคต่างๆของประเทศ

๑๕ ๒๐๑๓



กรมสรรพากร  
ใบทะเบียนการค้า

เลขที่ใบทะเบียนการค้า \_\_\_\_\_ สาขาวิชา \_\_\_\_\_

เลขที่ใบทะเบียนการค้าของโรงเรียน \_\_\_\_\_ (บ.ร.อ.) กรุงเทพมหานคร 10 33 0732

สถานศึกษา ที่เลขที่ \_\_\_\_\_ ถนน \_\_\_\_\_

เขต \_\_\_\_\_ กรุงเทพมหานคร \_\_\_\_\_ / \_\_\_\_\_ / ๒๕๐๘

จังหวัด \_\_\_\_\_

ผู้ออกทะเบียน \_\_\_\_\_

ตำแหน่ง \_\_\_\_\_ (นาย \_\_\_\_\_ อธิบดีกรม)

ผู้อำนวยการกองภาษีการค้า กรมสรรพากร

อธิบดีกรมสรรพากร

๑๕/๑๒

กรมสรรพากรมีอำนาจออกใบทะเบียนการค้า มีผลใช้บังคับตั้งแต่วันที่ออกใบทะเบียนการค้า กิจการทางทะเบียนการค้าที่มิได้จดทะเบียนไว้



ตารางสรุปโครงสร้างและการดำเนินงานของสถานีวิทยุสถาบันการศึกษา 3 สถานี

	สถานีวิทยุกระจายเสียงมหาวิทยาลัย เกษตรศาสตร์	สถานีวิทยุกระจายเสียงมหาวิทยาลัย ธรรมศาสตร์	สถานีวิทยุแห่งจุฬาลงกรณ์มหาวิทยาลัย
1. นโยบายและวัตถุประสงค์ <u>นโยบายและวัตถุประสงค์</u> <u>ในการจัดตั้ง</u>	<ul style="list-style-type: none"> <li>- เพื่อเผยแพร่วิชาการทางการเกษตรไปสู่ประชาชน</li> <li>- เพื่อเป็นสถานที่ฝึกปฏิบัติงานด้านวิทยุกระจายเสียงของนิสิต (พ.ศ. 2504)</li> </ul>	<ul style="list-style-type: none"> <li>- เพื่อเป็นสถานที่ฝึกปฏิบัติการด้านวิทยุกระจายเสียงของนักศึกษา แผนกวารสารศาสตร์ คณะสังคมสงเคราะห์ศาสตร์</li> </ul>	<ul style="list-style-type: none"> <li>- เพื่อทดลองเทคโนโลยีด้านการกระจายเสียง (จัดตั้งอย่างไม่เป็นทางการ พ.ศ. 2501)</li> <li>- เพื่อการศึกษา เพื่อกิจกรรมของมหาวิทยาลัย และเพื่อความบันเทิง (จัดตั้งอย่างเป็นทางการ พ.ศ. 2508)</li> </ul>
<u>นโยบายและวัตถุประสงค์</u> <u>ในการควบคุม</u> <u>และการบริหาร</u>	<ul style="list-style-type: none"> <li>- ขึ้นอยู่กับแผนกวิชาส่งเสริมและเผยแพร่</li> <li>- มหาวิทยาลัยควบคุมโดยตั้งคณะกรรมการบริหารวิทยุ มก.</li> <li>- เริ่มดำเนินการในรูปวิสาหกิจ มีมหาวิทยาลัยเกษตรศาสตร์เป็นเจ้าของ</li> <li>- เพื่อการเผยแพร่วิชาการให้กว้างไกล จึงจัดตั้งสถานีวิทยุถ่ายทอดตามภาคต่างๆ ได้แก่</li> </ul>	<ul style="list-style-type: none"> <li>- ขึ้นอยู่กับแผนกวิชาวารสารศาสตร์ คณะสังคมสงเคราะห์ศาสตร์ (ภายหลังเลื่อนฐานะเป็นแผนกอิสระวารสารศาสตร์และสื่อสารมวลชน และคณะวารสารศาสตร์และสื่อสารมวลชน ตามลำดับ)</li> </ul>	<ul style="list-style-type: none"> <li>- ขึ้นอยู่กับสโมสรนิสิต ภายใต้การดูแลของอาจารย์บรรยเวชชีก์ และคณะที่ปรึกษาสโมสรนิสิต บริหารงานโดยประธานสถานีวิทยุสโมสรนิสิตจุฬาฯ (ไม่เป็นทางการ)</li> <li>- จุฬาฯ เริ่มเข้ามาควบคุมสถานี เนื่องจากการนำเสนอเนื้อหาที่ไม่เหมาะสม และสั่งปิดสถานีในที่สุด</li> </ul>

	<p>สถานีวิทยุกระจายเสียงมหาวิทยาลัย เกษตรศาสตร์</p>	<p>สถานีวิทยุกระจายเสียงมหาวิทยาลัย ธรรมศาสตร์</p>	<p>สถานีวิทยุแห่งจุฬาลงกรณ์มหาวิทยาลัย</p>
	<p>สถานีวิทยุ มก. เชียงใหม่ สถานีวิทยุ มก. ขอนแก่น และสถานีวิทยุ มก. สงขลา</p> <ul style="list-style-type: none"> <li>- วัตถุประสงค์ของสถานีวิทยุ มก. ทั้ง 4 สถานี มุ่งเน้นเพื่อเผยแพร่ความรู้ วิชาการทางด้านการเกษตร เพื่อเป็น สื่อประชาสัมพันธ์ และเพื่อเป็นสถานี ที่ฝึกปฏิบัติงานด้านวิทยุกระจายเสียง ของนิสิต</li> <li>- การดำเนินงานของสถานีอยู่ภายใต้ ระเบียบข้อบังคับว่าด้วยสถานีวิทยุ มก. ออกโดยสภามหาวิทยาลัย เกษตรศาสตร์ พ.ศ. 2528</li> </ul>	<ul style="list-style-type: none"> <li>- อยู่ในความควบคุมและรับผิดชอบของ หัวหน้าแผนกสื่อสารวารสารศาสตร์และ สื่อสารมวลชน โดยมีคณะกรรมการ 2 ชุด คือ คณะกรรมการที่ปรึกษา และคณะกรรมการดำเนินงาน ทั้งนี้ กรมประชาสัมพันธ์มีส่วนในการบริหาร สถานีด้วย</li> <li>- วัตถุประสงค์ของสถานีมุ่งเน้นเพื่อใช้ เป็นอุปกรณ์การศึกษา ในการฝึกปฏิบัติ งานด้านวิทยุกระจายเสียงของนักศึกษา และเพื่อให้ความรู้ทางวิชาการ</li> <li>- ปี 2521 ร่างระเบียบข้อบังคับ มหาวิทยาลัยธรรมศาสตร์ว่าด้วยสถานี วิทยุกระจายเสียงมหาวิทยาลัย ธรรมศาสตร์ พ.ศ. 2521 ระบุว่า สถานีวิทยุธรรมศาสตร์อยู่ในความ ควบคุมดูแลรับผิดชอบ</li> </ul>	<ul style="list-style-type: none"> <li>- เปิดกระจายเสียงอย่างเป็นทางการ ในปี 2508 มหาวิทยาลัยควบคุมและ ดำเนินงานสถานี ขึ้นตรงกับสำนัก เลขาธิการ ผ่านหน่วยงานโสต ทัศนศึกษากลาง</li> <li>- วัตถุประสงค์ มุ่งเน้นเพื่อกิจการภายใน ชุมชน-มหาวิทยาลัย</li> <li>- ปี 2520 เปลี่ยนโครงสร้างมาขึ้นตรง กับฝ่ายวิชาการ ตามนโยบายในการ บริการวิชาการแก่สังคม มีวัตถุประสงค์ มุ่งเน้นเพื่องานประชาสัมพันธ์ของ มหาวิทยาลัย เพื่อส่งเสริมการศึกษา มีการบริหารงานโดยคณะกรรมการ บริหารงานสถานี</li> </ul>

	<p>สถานีวิทยุกระจายเสียงมหาวิทยาลัย เกษตรศาสตร์</p>	<p>สถานีวิทยุกระจายเสียงมหาวิทยาลัย ธรรมศาสตร์</p>	<p>สถานีวิทยุแห่งจุฬาลงกรณ์มหาวิทยาลัย</p>
	<p>และให้มีคณะกรรมการ 2 ชุด คือ คณะกรรมการบริหารสถานีวิทยุ มก. และ คณะกรรมการดำเนินงานสถานีวิทยุ มก.</p> <ul style="list-style-type: none"> <li>- สถานีเซ็นสัญญาให้สัมปทานเช่าเหมา คลื่นกับบริษัท วิทยุดี จำกัด ในปี 2537 แต่ยังคงยึดนโยบายในการเผยแพร่ ความรู้ทางด้านการเกษตร</li> <li>- ยกเลิกสัญญากับคู่สัญญาในปี 2541 และดำเนินการในลักษณะธุรกิจมากขึ้น</li> </ul>	<p>ของคณบดีคณะวารสารศาสตร์ฯ (ผู้อำนวยการสถานี โดยตำแหน่ง)</p> <ul style="list-style-type: none"> <li>- ให้มีคณะกรรมการ 3 ชุด คือ คณะกรรมการผสม คณะกรรมการบริหาร และคณะกรรมการเผยแพร่ ความรู้ภาควิชาการ</li> <li>- ปี 2522 กรมประชาสัมพันธ์มอบโอน คลื่นให้มหาวิทยาลัย ธรรมศาสตร์และ ตัดขาดในเรื่องการบริหารงาน</li> </ul>	<ul style="list-style-type: none"> <li>- ปรับโอนมาสังกัดฝ่ายการศึกษาต่อเนื่อง โดยมีการกำหนดนโยบายของสถานีว่า ควรมีบทบาทในสังคมให้มากขึ้น รวมทั้ง ควรมีบทบาทในฐานะสื่อมวลชนในการ ชี้นำสังคม</li> <li>- ปรับโครงสร้างของสถานีอีกครั้งในปี 2535 โดยมีวัตถุประสงค์เพื่อเผยแพร่ ข่าวสารความรู้ แสดงบทบาทการเป็น ผู้นำสังคม ส่งเสริมศิลปวัฒนธรรม ให้ การศึกษา เป็นกลไกในการสร้างภาพ ลักษณะของมหาวิทยาลัย เป็นแหล่ง ศึกษาวิจัยด้านสื่อสารมวลชนและ ศาสตร์ที่เกี่ยวข้อง รวมทั้งเป็นสื่อ สัมพันธ์ของมหาวิทยาลัย</li> <li>- หลังช่วงพฤษภาทมิฬ ปี 2535 ได้ ปรับปรุงโครงสร้างของสถานีให้อยู่ ในรูปวิสาหกิจ</li> </ul>

	<p>สถานีวิทยุกระจายเสียงมหาวิทยาลัย เกษตรศาสตร์</p>	<p>สถานีวิทยุกระจายเสียงมหาวิทยาลัย ธรรมศาสตร์</p>	<p>สถานีวิทยุแห่งจุฬาลงกรณ์มหาวิทยาลัย</p>
			<ul style="list-style-type: none"> <li>- โดยเป็นหน่วยงานหนึ่งของจุฬาฯ มีระบบการบริหารงานที่แยกออกจากระบบราชการ จุฬาฯ ยังคงควบคุมสถานีโดยตรงในรูปคณะกรรมการ ได้แก่ คณะกรรมการอำนวยการ และ คณะกรรมการบริหาร โดยโครงสร้างใหม่นี้เพิ่มอำนาจการสั่งการไว้ที่หัวหน้าสถานี</li> <li>- สถานีเปลี่ยนแปลงโครงสร้างไปเป็นวิสาหกิจเต็มรูปแบบ ในปี 2540 มีระบบการบริหารแบบหน่วยงานอิสระ อยู่ภายใต้การกำกับของมหาวิทยาลัย วัตถุประสงค์ของสถานีมุ่งเน้นการแสดงบทบาทในการชี้นำสังคม ให้บริการการศึกษา ทั้งนี้ให้มีคณะกรรมการบริหาร สถานี 1 ชุด</li> </ul>

	สถานีวิทยุกระจายเสียงมหาวิทยาลัย เกษตรศาสตร์	สถานีวิทยุกระจายเสียงมหาวิทยาลัย ธรรมศาสตร์	สถานีวิทยุแห่งจุฬาลงกรณ์มหาวิทยาลัย
2. การบริหารจัดการ ด้านรายได้	<ul style="list-style-type: none"> <li>- ยังไม่มีงบประมาณ แต่ได้รับเงินสมทบจากผู้บริหารมหาวิทยาลัย</li> <li>- ต่อมาได้รับอนุมัติให้โฆษณาสินค้าทางสถานีได้จึงไม่ต้องอาศัยเงินงบประมาณ และมีเงินเหลือมาสนับสนุนกิจการของมหาวิทยาลัย โดยดำเนินการในรูปแบบวิสาหกิจ</li> <li>- ปี 2507 จดทะเบียนการค้า</li> <li>- ช่วงปี 2509 รัฐบาลออกคำสั่งห้ามสถานีวิทยุทุกสถานีทำการโฆษณาสถานีวิทยุ มก. จำเป็นต้องขอความช่วยเหลือจากมหาวิทยาลัยเกษตรศาสตร์ ในวงเงิน 30,000 บาท</li> <li>- ปี 2537 มหาวิทยาลัยเปิดสัมปทานคลื่น และเซ็นสัญญากับบริษัทคู่สัญญา</li> </ul>	<ul style="list-style-type: none"> <li>- จัดตั้งโดยอาศัยงบประมาณแผ่นดิน</li> <li>- รายได้ของสถานีมาจากเงินงบประมาณแผ่นดิน เงินงบประมาณรายได้พิเศษของมหาวิทยาลัย เงินผลประโยชน์ของสถานี และเงินอุดหนุน หรือทรัพย์สินอื่น ๆ อันจากการส่งจ่ายเงินขึ้นอยู่กับผู้อำนวยความสะดวก โดยมีการตรวจสอบทุก 3 เดือน</li> <li>- ไม่มีการโฆษณา</li> <li>- เจ้าหน้าที่สถานีรับเงินเดือนตามอัตราข้าราชการ</li> </ul>	<ul style="list-style-type: none"> <li>- งบประมาณในช่วงแรก จัดสรรจากค่าบำรุงสโมสรนิสิต และได้รับความช่วยเหลือจากอาจารย์ นิสิต และนิสิตเก่า</li> <li>- เมื่อเปิดดำเนินการอีกครั้ง อธิการบดีช่วยหาทุนการจัดตั้งจากองค์กรภายนอก และใช้งบประมาณแผ่นดินเป็นค่าใช้จ่ายอื่นๆ รวมทั้งรายได้จากผู้อุปถัมภ์รายการ</li> <li>- เมื่อเปลี่ยนมาสังกัดฝ่ายวิชาการ รายได้มาจากงบประมาณแผ่นดิน และงบประมาณผลประโยชน์ รวมทั้งรายได้จากผู้อุปถัมภ์รายการ (โฆษณาและบริการธุรกิจ)</li> <li>- ปี 2535 ปรับเป็นวิสาหกิจ การดำเนินงานด้านงบประมาณ การเงิน และการบัญชีเป็นไปอย่างอิสระ</li> </ul>

	สถานีวิทยุกระจายเสียงมหาวิทยาลัย เกษตรศาสตร์	สถานีวิทยุกระจายเสียงมหาวิทยาลัย ธรรมศาสตร์	สถานีวิทยุแห่งจุฬาลงกรณ์มหาวิทยาลัย
	<p>โดยคู่สัญญาต้องนำจ่ายเงินผลประโยชน์นี้ให้กับทางมหาวิทยาลัยทุกเดือน</p> <ul style="list-style-type: none"> <li>- ปี 2541 ยกเลิกสัญญากับคู่สัญญา และดำเนินการในลักษณะเป็นธุรกิจมากขึ้น รวมทั้งดึงเงินจากภาครัฐเข้ามาช่วยด้วย</li> </ul>		<ul style="list-style-type: none"> <li>- มหาวิทยาลัยจัดสรรเงินผลประโยชน์ของมหาวิทยาลัยจำนวน 2 ล้านบาทให้สถานีใช้เป็นทุนประเดิม สถานีสามารถสร้างรายได้เป็นของตนเอง แต่ต้องไม่แสวงหากำไร</li> <li>- ปรับโครงสร้างเป็นวิสาหกิจเต็มรูปแบบในปี 2540 สถานีต้องหารายได้เลี้ยงตัวเอง และสามารถทำกำไรและนำส่งมหาวิทยาลัยได้ด้วย รายได้หลักมาจากการลงโฆษณาของสปอนเซอร์</li> </ul>
3. การดำเนินการด้านการผลิตรายการและบุคลากร	<ul style="list-style-type: none"> <li>- ให้อาจารย์และนิสิตเป็นผู้ดูแลการผลิตรายการและการกระจายเสียงในระยะแรก</li> <li>- เมื่อมีรายได้แล้ว จึงจ้างเจ้าหน้าที่ประจำแทนการจ้างนิสิต โดยจ้างตามอัตราเงินเดือนข้าราชการ</li> </ul>	<ul style="list-style-type: none"> <li>- เนื่องจากวัตถุประสงค์รายการกว่า 50 % ของสถานีจึงผลิตโดยนักศึกษา โดยมีเจ้าหน้าที่สถานีควบคุม</li> <li>- คณบดีคณะวารสารศาสตร์และสื่อสารมวลชนเป็นผู้อำนวยการสถานีโดยตำแหน่ง และมีรองผู้อำนวยการ 4 นาย</li> </ul>	<ul style="list-style-type: none"> <li>- ในระยะแรกผลิตรายการโดยนิสิตคณะวิศวกรรมศาสตร์และสโมสรนิสิตจุฬาฯ</li> <li>- เมื่อดำเนินการโดยมหาวิทยาลัย จึงดำเนินการโดยข้าราชการที่สังกัดหน่วยงานนั้นๆ รวมทั้งนิสิตด้วยเมื่อเปลี่ยนแปลงไปอยู่ในรูปวิสาหกิจ เจ้าหน้าที่ของสถานีเปลี่ยนเป็นพนักงาน</li> </ul>

	สถานีวิทยุกระจายเสียงมหาวิทยาลัย เกษตรศาสตร์	สถานีวิทยุกระจายเสียงมหาวิทยาลัย ธรรมศาสตร์	สถานีวิทยุแห่งจุฬาลงกรณ์มหาวิทยาลัย
	<ul style="list-style-type: none"> <li>- หลังจากตั้งสถานีถ่ายทอดที่เชียงใหม่ มีการส่งอาจารย์ประจำแผนกวิชาส่งเสริมและเผยแพร่ ผลัดกันไปดูแลสถานีถ่ายทอด ที่มีแต่ลูกจ้างชั่วคราวปฏิบัติงานอยู่ ภายหลังจึงมีการแต่งตั้งหัวหน้าสถานี และจ้างลูกจ้างประจำแต่ละสถานี</li> <li>- ปัจจุบันสถานีวิทยุ มก. ผลิตรายการโดยอาจารย์และนิสิตของมหาวิทยาลัย รวมทั้งบุคลากรของสถานี มีการแบ่งฝ่ายต่างๆ ภายในสถานีเป็น 3 ฝ่าย คือ ฝ่ายรายการ ฝ่ายควบคุมเสียง และฝ่ายช่าง</li> </ul>	<p>ได้แก่ รองผู้อำนวยการฝ่ายธุรการ รองผู้อำนวยการฝ่ายช่าง รองผู้อำนวยการฝ่ายวิชาการ และรองผู้อำนวยการฝ่ายการเงิน นอกจากนี้ยังมีการแบ่งฝ่ายต่างๆ ภายในสถานีเป็น 2 ฝ่าย คือ ฝ่ายช่างและฝ่ายรายการ</p>	<p>และแบ่งโครงสร้างหน่วยงานเป็น 4 ฝ่าย ได้แก่ ฝ่ายบริหารงานทั่วไป ฝ่ายรายการ ฝ่ายข่าว และฝ่ายเทคนิค</p> <ul style="list-style-type: none"> <li>- จากการเปลี่ยนแปลงโครงสร้างเป็นวิสาหกิจเต็มรูปแบบ โครงสร้างภายในแบ่งฝ่ายต่างๆ ออกเป็น 2 ฝ่าย ใหญ่ๆ คือ <ol style="list-style-type: none"> <li>1. ฝ่ายบริหาร แบ่งเป็น 2 แผนก ได้แก่ แผนกบริหารทั่วไป และแผนกการตลาด และพัฒนาธุรกิจ</li> <li>2. ฝ่ายปฏิบัติการ แบ่งเป็น 3 แผนก คือ แผนกรายการ แผนกข่าว และแผนกเทคนิค</li> </ol> </li> </ul>
4. เทคโนโลยีทางด้านการกระจายเสียง	<ul style="list-style-type: none"> <li>- เริ่มแรกใช้สถานที่อาคารเรือนเขียว ชั้น 2 ซึ่งเป็นอาคารของมหาวิทยาลัยเกษตรศาสตร์ โดยติดตั้งเสาอากาศและห้องส่งกระจายเสียง</li> </ul>	<ul style="list-style-type: none"> <li>- ส่งกระจายเสียงในระบบ AM ความถี่ 980 กิโลเฮิรตซ์ ด้วยเครื่องส่งขนาด 1 กิโลวัตต์</li> </ul>	<ul style="list-style-type: none"> <li>- ใช้เครื่องส่งที่นิสิตคณะวิศวกรรมศาสตร์สร้างขึ้นในการส่งกระจายเสียง โดยใช้ตึกจักรพงษ์ ชั้น 2 เป็นที่ทำการ เวลาการออกอากาศยังไม่แน่นอน</li> </ul>

	สถานีวิทยุกระจายเสียงมหาวิทยาลัย เกษตรศาสตร์	สถานีวิทยุกระจายเสียงมหาวิทยาลัย ธรรมศาสตร์	สถานีวิทยุแห่งจุฬาลงกรณ์มหาวิทยาลัย
	<p>ส่วนอุปกรณ์อื่นๆ ขอยืมมาจากแผนกวิชาส่งเสริมและฝึกอบรม และยืมเครื่องส่งวิทยุสื่อสาร BC 610 ของสถานีวิทยุยานเกราะ มาดัดแปลงเป็นเครื่องส่งวิทยุกระจายเสียง ระบบ AM มีกำลังส่ง 250 วัตต์ เสาอากาศมีความสูง 36 เมตร ทดลองส่งออกอากาศด้วยคลื่น 1310 กิโลเฮิร์ตซ์ ทำการออกอากาศทุกวัน ตั้งแต่ 18.00 – 24.00 น. แล้วจึงปรับปรุงมาเรื่อยๆ</p> <ul style="list-style-type: none"> <li>- เมื่อสถานีเริ่มมีการโฆษณา จึงปรับเวลาออกอากาศใหม่ ให้มีทั้งภาคปกติ และภาคพิเศษ โดยภาคพิเศษนี้จะมีการโฆษณาสินค้า รวมทั้งขยายกำลังเครื่องส่งเป็น 1 กิโลวัตต์</li> </ul>	<p>ซึ่งคลื่นนี้ทางมหาวิทยาลัยธรรมศาสตร์ ดำเนินการขอมาจากกรมประชาสัมพันธ์ ในช่วงแรกนี้ส่งกระจายเสียงเพียงวันละ 4 ชั่วโมง คือตั้งแต่ 17.00 – 21.00 น. และขยายเวลาออกมาอีกภายหลัง โดยยังเป็นเฉพาะช่วงเย็น-ค่ำ</p> <ul style="list-style-type: none"> <li>- เพิ่มกำลังส่งเป็น 10 กิโลวัตต์ ใช้ขนาดคลื่น 306.12 เมตร ความถี่ 980 กิโลเฮิร์ตซ์</li> <li>- หลังจากเชิญเจ้าหน้าที่ USIS มาดู จึงดำเนินการตั้งเสาอากาศใหม่แทนเสาเดิมซึ่งตั้งผิดแบบ</li> <li>- ปัจจุบันออกอากาศตั้งแต่เวลา 15.00 – 22.05 น. ด้วยระบบ AM STEREO ความถี่ 981 กิโลเฮิร์ตซ์ และย้ายสถานีมาอยู่ที่ตึกหอสมุดเก่า ชั้น 4</li> </ul>	<ul style="list-style-type: none"> <li>- สโมสรนิสิตจุฬาฯ ขอความสนับสนุนจาก USIS จนได้เครื่องส่งกระจายเสียงที่ใช้ในกิจการทหารมา เป็น medium wave ระบบ AM แบบ BC-610 กำลังส่ง 250 วัตต์ ส่งกระจายเสียงในความถี่ 1080 กิโลเฮิร์ตซ์ ทำการกระจายเสียงแพร่กระจายไปสู่บริเวณทลโดยรอบได้</li> <li>- เมื่อเปิดกระจายเสียงอย่างเป็นทางการ จึงมีการสร้างห้องส่ง ห้องควบคุมใหม่ โดยใช้สถานที่ของคณะครุศาสตร์ และเปลี่ยนมาใช้คลื่นความถี่ระบบ FM 101.5 เมกกะเฮิร์ตซ์ รวมทั้งซื้อเครื่องส่งใหม่เป็นระบบ FM MULTIPLEX ใช้เครื่องส่งของ ITA กำลังส่ง 1 กิโลวัตต์ เสาอากาศสูง 41 เมตร ขอบเขตการกระจายเสียงยังไม่กว้างนัก</li> </ul>



	สถานีวิทยุกระจายเสียงมหาวิทยาลัย เกษตรศาสตร์	สถานีวิทยุกระจายเสียงมหาวิทยาลัย ธรรมศาสตร์	สถานีวิทยุแห่งจุฬาลงกรณ์มหาวิทยาลัย
	<ul style="list-style-type: none"> <li>- ขยายกำลังเครื่องส่งอีกครั้งเป็น 10 กิโลวัตต์ และเปลี่ยนไปส่งกระจายเสียงด้วยความถี่ 662 กิโลเฮิร์ตซ์</li> <li>- ตั้งสถานีถ่ายทอดขึ้นอีก 3 สถานี คือ               <ol style="list-style-type: none"> <li>1. สถานีวิทยุ ม.ก. เชียงใหม่ ความถี่ 662 กิโลเฮิร์ตซ์ กำลังส่ง 20 กิโลวัตต์</li> <li>2. สถานีวิทยุ ม.ก. ขอนแก่น ความถี่ 1310 กิโลเฮิร์ตซ์ กำลังส่ง 10 กิโลวัตต์</li> <li>3. สถานีวิทยุ ม.ก. สงขลา ความถี่ 1270 กิโลเฮิร์ตซ์ กำลังส่ง 10 กิโลวัตต์</li> </ol> </li> <li>- ขยายกำลังส่งสถานีวิทยุ ม.ก. บางเขน เป็น 20 กิโลวัตต์ และตั้งสถานีถ่ายทอดขึ้นที่ ต.สวนหลวง อ.กระทุ่มแบน จ.สมุทรสาคร</li> </ul>	<p>รวมทั้งก่อสร้างเสาอากาศใหม่ที่มหาวิทยาลัยธรรมศาสตร์ รังสิต</p>	<p>เวลาการออกอากาศคือ 10.00-14.00 น. ภายหลังจากขยายเวลาออกไปอีก</p> <ul style="list-style-type: none"> <li>- เพิ่มกำลังส่งเป็น 5 กิโลวัตต์ เมื่อปรับมาสังกัดฝ่ายวิชาการ</li> <li>- เมื่อสังกัดฝ่ายการศึกษาต่อเนื่อง จึงย้ายมาอยู่ที่ ชั้น 7 อาคารวิทยพัฒนา เพิ่มกำลังส่งเป็น 10 กิโลวัตต์ และเพิ่มขนาดเสาอากาศเป็น 110 เมตร ก่อสร้างห้องสตูดิโอใหม่ และเปลี่ยนอุปกรณ์ใหม่</li> <li>- หลังจากปรับโครงสร้างอยู่ในรูปวิสาหกิจแล้ว จึงเปลี่ยนเสาอากาศเป็น 150 เมตร และขยายเวลาการกระจายเสียงเป็น ทุกวัน ตั้งแต่ 06.00 – 23.30 น.</li> <li>- ปัจจุบัน ดำเนินการกระจายเสียงด้วยระบบ FM STEREO MULTIPLEX ความถี่ 101.5 เมกกะเฮิร์ตซ์</li> </ul>

	สถานีวิทยุกระจายเสียงมหาวิทยาลัย เกษตรศาสตร์	สถานีวิทยุกระจายเสียงมหาวิทยาลัย ธรรมศาสตร์	สถานีวิทยุแห่งจุฬาลงกรณ์มหาวิทยาลัย
	<p>ทำให้การกระจายเสียงครอบคลุมพื้นที่ ได้มากกว่าเดิม</p> <ul style="list-style-type: none"> <li>- ปี 2537 ปรับปรุงระบบเป็น AM STREO และสร้างเครือข่ายโดยใช้สถานี วิทยุ ม.ก. บางเขน เป็นแม่ข่าย</li> <li>- ปัจจุบัน ออกอากาศในระบบ AM STEREO ถ่ายทอดสัญญาณผ่านดาว เทียมไทยคม 3 ออกอากาศทุกวันตั้งแต่ 04.00 – 03.55 น. มีเครือข่ายทั้งหมด 4 สถานี ดังนี้</li> </ul> <ol style="list-style-type: none"> <li>1. สถานีวิทยุ ม.ก. บางเขน เอ.เอ็ม. 1107 กิโลเฮิร์ตซ์ กำลังส่ง 20 กิโล วัตต์</li> <li>2. สถานีวิทยุ ม.ก. เชียงใหม่ เอ.เอ็ม. 612 กิโลเฮิร์ตซ์ กำลังส่ง 20 กิโลวัตต์</li> </ol>		ส่งกระจายเสียงทุกวัน ตั้งแต่ 06.00-24.00น.

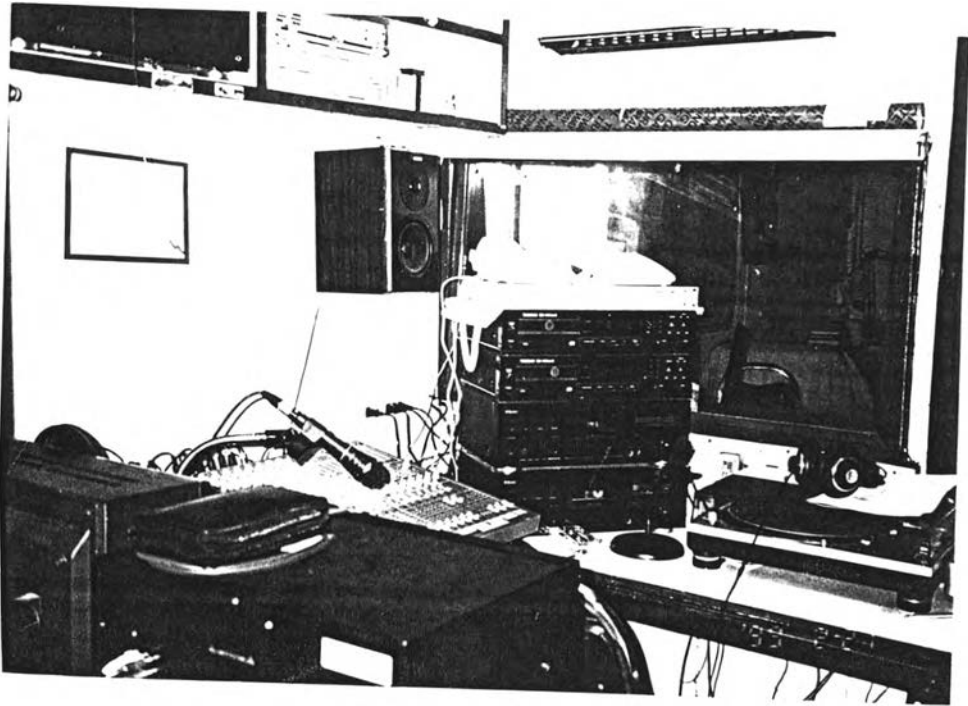
	สถานีวิทยุกระจายเสียงมหาวิทยาลัย เกษตรศาสตร์	สถานีวิทยุกระจายเสียงมหาวิทยาลัย ธรรมศาสตร์	สถานีวิทยุแห่งจุฬาลงกรณ์มหาวิทยาลัย
	3. สถานีวิทยุ ม.ก. ขอนแก่น เอ.เอ็ม. 1314 กิโลเฮิร์ตซ์ กำลังส่ง 10 กิโล วัตต์  4. สถานีวิทยุ ม.ก. สงขลา เอ.เอ็ม. 1269กิโลเฮิร์ตซ์ กำลังส่ง 10 กิโล วัตต์		

ตารางข้อมูลปัจจุบันของสถานีวิทยุสถาบันการศึกษาในประเทศไทยในปัจจุบัน (2542)

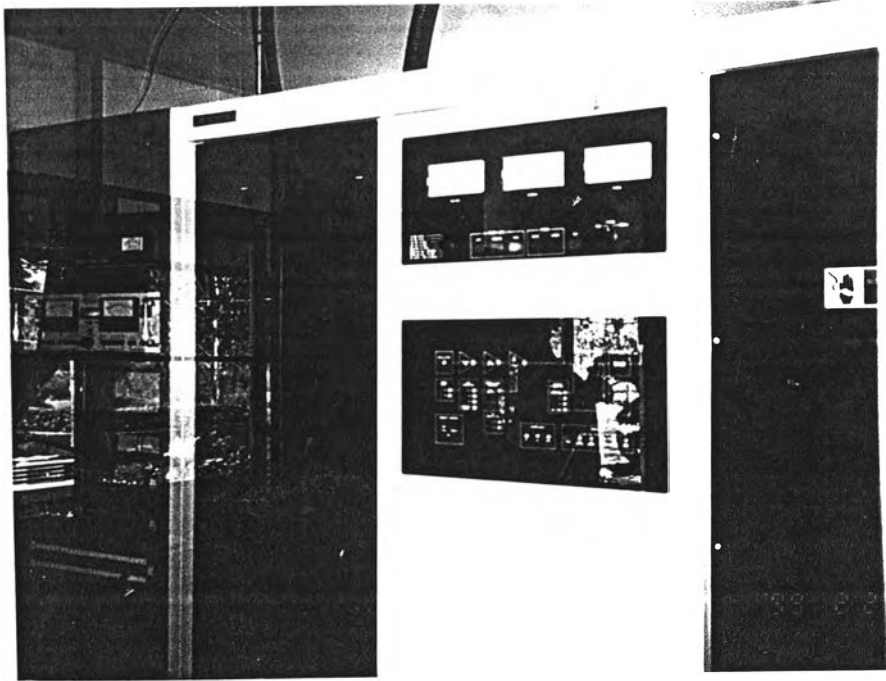
ข้อมูล ชื่อสถานี	ความถี่	กำลังส่ง	ลักษณะการหารายได้	ที่อยู่	หมายเลข โทรศัพท์
สถานีวิทยุมหาวิทยาลัยเกษตรศาสตร์					
1. สถานีวิทยุ มก. บางเขน	A.M. 1310 KHz	20 KW	ค่าอุปถัมภ์รายการและค่าเช่าเวลาจากผู้เช่าเวลา	สถานีวิทยุมหาวิทยาลัยเกษตรศาสตร์ เลขที่ 50 ถ.พหลโยธิน จตุจักร กรุงเทพฯ 10900	942-8070-72 ต่อ 115
2. สถานีวิทยุ มก. เชียงใหม่	A.M. 662 KHz	20 KW	รายย่อย		
3. สถานีวิทยุ มก. ขอนแก่น	A.M. 1310 KHz	10 KW			
4. สถานีวิทยุ มก. สงขลา	A.M. 1270 KHz	10 KW			
สถานีวิทยุกระจายเสียง มหาวิทยาลัยธรรมศาสตร์	A.M. 980 KHz	1 KW	งบประมาณแผ่นดิน งบประมาณรายได้พิเศษของ มหาวิทยาลัย ผลประโยชน์ของสถานี และเงิน อุดหนุนหรือทรัพย์สินอื่นที่มีผู้อุทิศให้	สถานีวิทยุกระจายเสียงมหาวิทยาลัย ธรรมศาสตร์ ท่าพระจันทร์ 10200	221-6111-20 ต่อ สถานีวิทยุ ธรรมศาสตร์
สถานีวิทยุแห่งจุฬาลงกรณ์ มหาวิทยาลัย	F.M. 101.5 MHz	1 KW	เงินทุนประเดิมที่ทางมหาวิทยาลัยให้ยืม รายได้จาก ค่าบำรุงอุปถัมภ์รายการ และรายได้อื่นๆ	สถานีวิทยุแห่งจุฬาลงกรณ์มหาวิทยาลัย ชั้น 7 อาคารวิทยพัฒนา จุฬาฯ 10330	218-3970-72
สถานีวิทยุเสียงสื่อสารมวลชน ภาควิชาการสื่อสารมวลชน คณะมนุษยศาสตร์ มหาวิทยาลัยเชียงใหม่	F.M. 100 MHz	1 KW	งบประมาณและค่าอุปถัมภ์รายการ	สถานีวิทยุเสียงสื่อสารมวลชน ภาควิชา การสื่อสารมวลชน คณะมนุษยศาสตร์ มหาวิทยาลัยเชียงใหม่ 50200	(053) 943228-9, (053) 221699 ต่อ 3228

ข้อมูล ชื่อสถานี	ความถี่	กำลังส่ง	ลักษณะการหารายได้	ที่อยู่	หมายเลข โทรศัพท์
สถานีวิทยุกระจายเสียงมหาวิทยาลัย ขอนแก่น	F.M. 103 MHz	1 KW	ค่าเช่าเวลา	สถานีวิทยุกระจายเสียงมหาวิทยาลัย ขอนแก่น 123 ถ.มิตรภาพ ต.ในเมือง อ.เมือง จ.ขอนแก่น 40002	(043) 236503
สถานีวิทยุสถาบันเทคโนโลยีราชมงคล	F.M. 89.5 MHz	1 KW	ค่าเช่าเวลา	สถานีวิทยุสถาบันเทคโนโลยีราชมงคล สี เสาทะเวศ ดุสิต กทม. 10300	282-9340-1
สถานีวิทยุกระจายเสียงมหาวิทยาลัย สงขลานครินทร์ วิทยาเขตหาดใหญ่	F.M. 88 MHz	1 KW	ค่าอุปถัมภ์รายการและค่าเช่าเวลา	สถานีวิทยุสงขลานครินทร์ วิทยาเขต หาดใหญ่ ต.คอง อ.หาดใหญ่ จ.สงขลา 90110	(074) 212825
สถานีวิทยุกระจายเสียง มหาวิทยาลัยเทคโนโลยี พระจอมเกล้าธนบุรี	F.M. 107.25 MHz	1 KW	ค่าเช่าเวลาและ ค่าอุปถัมภ์รายการ	สถานีวิทยุมหาวิทยาลัยเทคโนโลยีพระจอมเกล้า ธนบุรี ต.บางพลี อ.เมือง จ.พระนครศรีอยุธยา 10500	(056) 261094, 261005
สถานีวิทยุกระจายเสียง มหาวิทยาลัยสงขลานครินทร์ วิทยาเขตปัตตานี	F.M. 107.25 MHz	1 KW	ค่าอุปถัมภ์รายการ	สถานีวิทยุกระจายเสียงมหาวิทยาลัย สงขลานครินทร์ วิทยาเขตปัตตานี ต.รูสะมิแล อ. เมือง จ.ปัตตานี 94000	(073) 331227
สถานีวิทยุกระจายเสียง มหาวิทยาลัยมหาสารคาม	F.M. 102.25 MHz	1 KW	ค่าเช่าเวลา	-	-

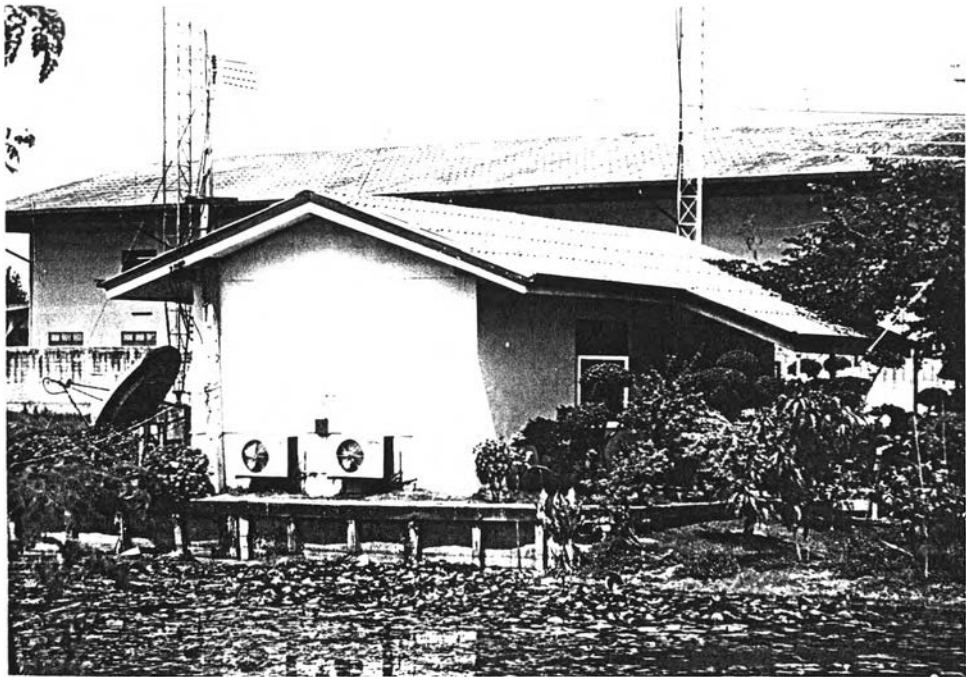
ภาพที่ 1 ห้องส่งของสถานีวิทยุ ม.ก.



ภาพที่ 2 เครื่องส่งของสถานีวิทยุ ม.ก. ที่ใช้ในปัจจุบัน

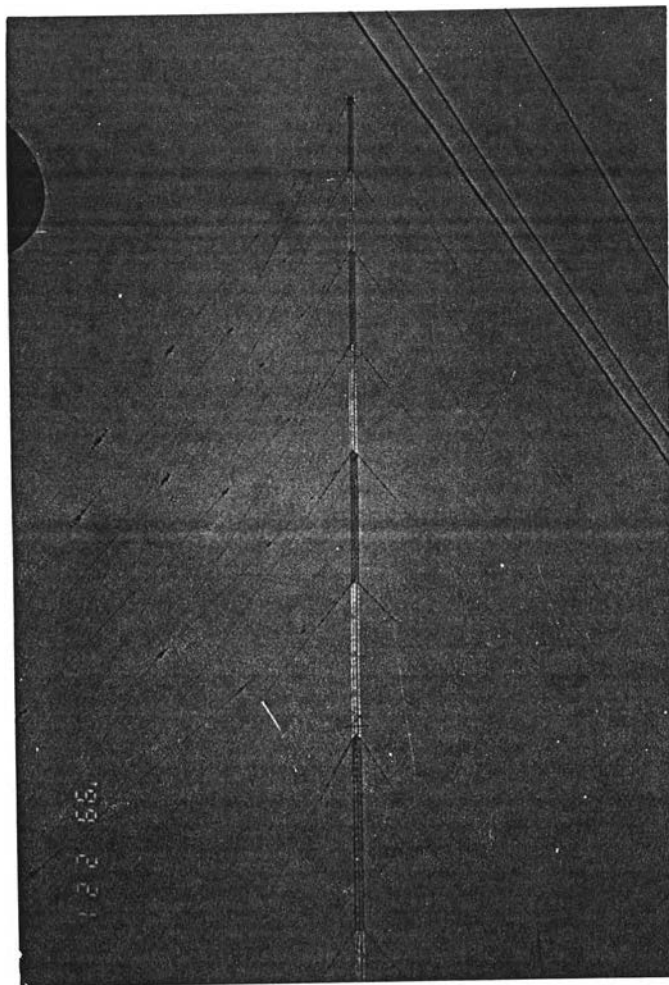


ภาพที่ 3 อาคารสถานีถ่ายทอดของสถานีวิทยุ ม.ก. บางเขน ที่ อ.กระทุ่มแบน  
จ.สมุทรสาคร

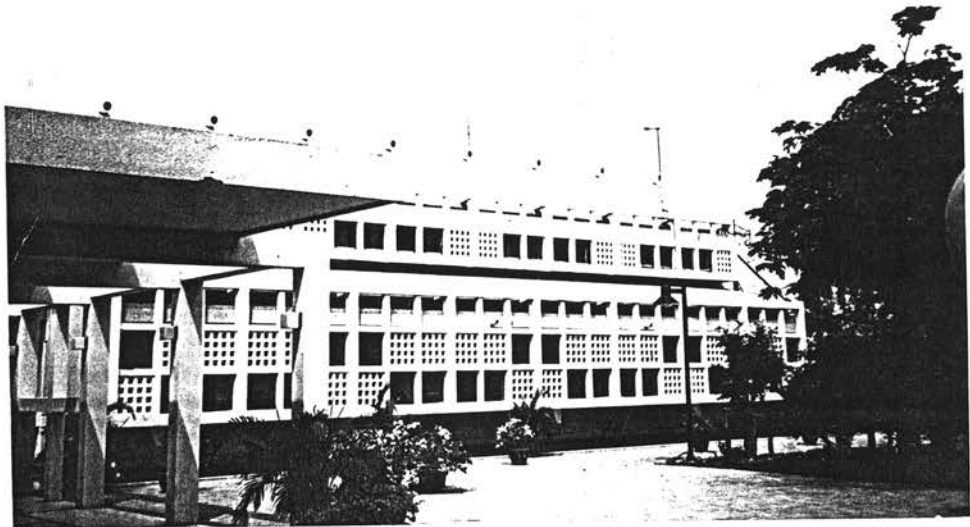




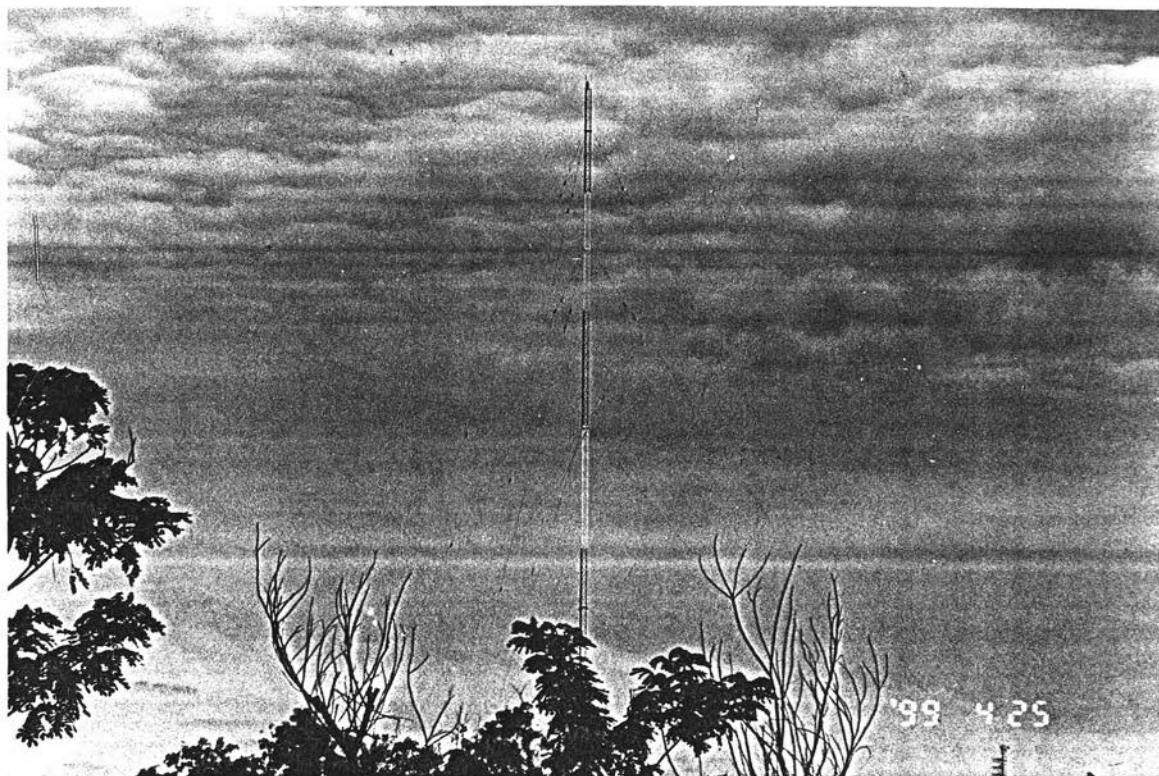
ภาพที่ 4 เสาอากาศของสถานีวิทยุ ม.ก. บางเขน ที่ อ.กระทู้มแบน จ.สมุทรสาคร



ภาพที่ 5 อาคารที่ตั้งสถานีวิทยุทธศาสตร์ รังสิต



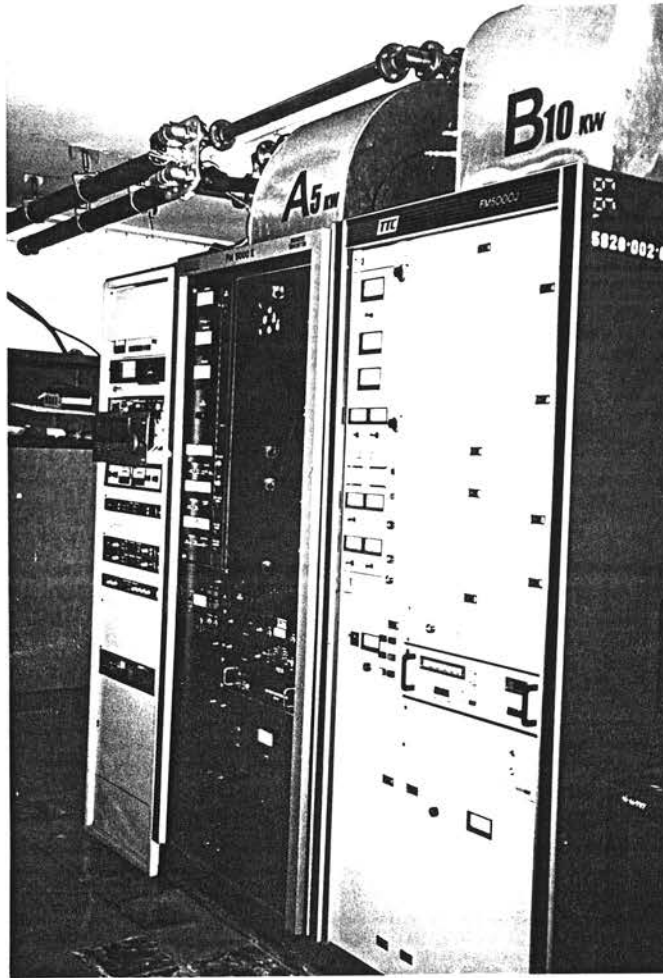
ภาพที่ 6 เสาอากาศของสถานีวิทยุธรรมศาสตร์ รังสิต



ภาพที่ 7 สถานที่ตั้งสถานีวิทยุจุฬาฯ



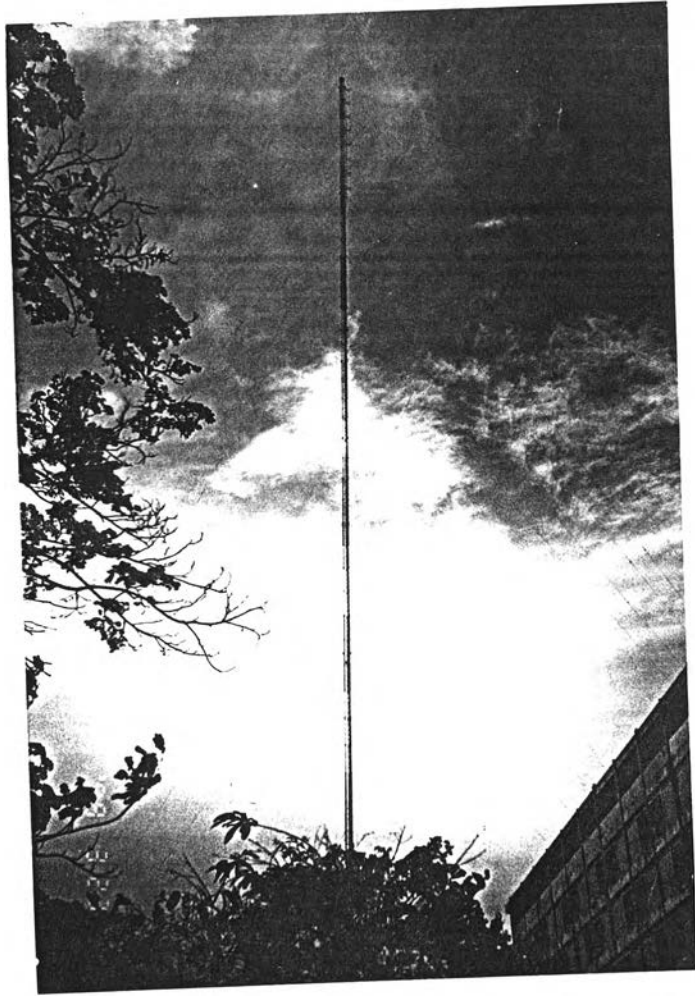
ภาพที่ 8 เครื่องส่งของสถานีวิทยุพหุพาฯ ที่ใช้ในปัจจุบัน



ภาพที่ 9 ห้องส่งของสถานีวิทยุจุฬาฯ



ภาพที่ 10 เสาอากาศของสถานีวิทยุจุฬาฯ



## ประวัติผู้เขียน

นางสาววิสาข์ รอดคำดี เกิดเมื่อวันที่ 13 พฤษภาคม 2519 สำเร็จการศึกษานิเทศศาสตร์  
บัณฑิต สาขาการประชาสัมพันธ์ จากมหาวิทยาลัยหอการค้าไทย ในปีการศึกษา 2539 และเข้า  
ศึกษาต่อในสาขาวิชาการสื่อสารมวลชน คณะนิเทศศาสตร์ จุฬาลงกรณ์มหาวิทยาลัย เมื่อปีการ  
ศึกษา 2540

