

บทที่ 4

ผลการวิเคราะห์ข้อมูล

การวิจัยครั้งนี้เป็นการวิจัยเพื่อศึกษาผลของการใช้การพยาบาลระบบสนับสนุนครอบครัวในหอผู้ป่วยภาวะวิกฤตต่อระดับความวิตกกังวลของครอบครัวผู้ป่วย ซึ่งมีวัตถุประสงค์เพื่อเปรียบเทียบระดับความวิตกกังวลของครอบครัวผู้ป่วยในหอผู้ป่วยภาวะวิกฤต ก่อนและหลังการได้รับการพยาบาลระบบสนับสนุน และระดับความวิตกกังวลของครอบครัวผู้ป่วยในหอผู้ป่วยภาวะวิกฤตระหว่างกลุ่มที่ได้รับการพยาบาลระบบสนับสนุนและกลุ่มที่ได้รับการปฏิบัติตามปกติ ผู้วิจัยได้รวบรวมข้อมูลจากกลุ่มตัวอย่างจำนวน 30 คน โดยแบ่งเป็นกลุ่มควบคุมและกลุ่มทดลอง กลุ่มละ 15 คน และได้นำเสนอผลการวิเคราะห์ข้อมูลในรูปตารางประกอบคำบรรยาย โดยแบ่งเป็น 2 ตอน ดังนี้

ตอนที่ 1 ข้อมูลทั่วไปของกลุ่มตัวอย่าง

ตอนที่ 2 เปรียบเทียบระดับความวิตกกังวลก่อนการทดลองและหลังการทดลองระหว่างกลุ่มที่ได้รับการพยาบาลระบบสนับสนุน (กลุ่มทดลอง) และกลุ่มที่ได้รับการปฏิบัติตามปกติ (กลุ่มควบคุม)

ตอนที่ 1 ข้อมูลทั่วไปของกลุ่มตัวอย่าง

ตารางที่ 2 จำนวนและร้อยละของกลุ่มตัวอย่าง จำแนกตาม อายุ เพศ ระดับการศึกษา ลักษณะความสัมพันธ์กับผู้ป่วย และความรุนแรงของการเจ็บป่วยของผู้ป่วย

ข้อมูลทั่วไป	กลุ่มทดลอง		กลุ่มควบคุม		รวม	
	จำนวน	ร้อยละ	จำนวน	ร้อยละ	จำนวน	ร้อยละ
1 อายุ(ปี)						
16-29	2	13.34	4	26.66	6	20.00
30-39	3	20.00	3	20.00	6	20.00
40-49	9	60.00	6	40.00	15	50.00
50-59	1	6.66	2	13.34	3	10.00
รวม	15	100.00	15	100.00	30	100.00
2 เพศ						
ชาย	3	20.00	3	20.00	6	20.00
หญิง	12	80.00	12	80.00	24	80.00
รวม	15	100.00	15	100.00	30	100.00
3 ระดับการศึกษา						
ประถมศึกษา	13	86.66	13	86.66	26	86.66
มัธยมศึกษา	1	6.67	1	6.67	2	6.67
อาชีวศึกษา	1	6.67	1	6.67	2	6.67
รวม	15	100.00	15	100.00	30	100.00

ตารางที่ 2 (ต่อ)

ข้อมูลทั่วไป	กลุ่มทดลอง		กลุ่มควบคุม		รวม	
	จำนวน	ร้อยละ	จำนวน	ร้อยละ	จำนวน	ร้อยละ
4 ลักษณะความสัมพันธ์ กับผู้ป่วย						
มารดา	1	6.67	1	6.67	2	6.67
ภรรยา	4	26.66	4	26.66	8	26.66
สามี	1	6.67	1	6.67	2	6.67
ลูกสาว	6	40.00	6	40.00	12	40.00
ลูกชาย	2	13.33	2	13.33	4	13.33
พี่สาว	1	6.67	1	6.67	2	6.67
รวม	15	100.00	15	100.00	30	100.00
5 ความรุนแรงของอาการ เจ็บป่วยของผู้ป่วย						
ผู้ป่วยประเภทที่ 1	14	93.33	14	93.33	28	93.33
ผู้ป่วยประเภทที่ 2	1	6.67	1	6.67	2	6.67
รวม	15	100.00	15	100.00	30	100.00

จากตารางที่ 2 พบว่า กลุ่มตัวอย่างในกลุ่มทดลองและกลุ่มควบคุมส่วนใหญ่เป็นเพศหญิง มีจำนวน 24 คน คิดเป็นร้อยละ 80.00 อายุของกลุ่มตัวอย่างครึ่งหนึ่งอยู่ในช่วง 40-49 ปี มีจำนวน 15 คน คิดเป็นร้อยละ 50.00 ลักษณะของความสัมพันธ์กับผู้ป่วยเกือบครึ่งเป็นลูกสาวของผู้ป่วย มีจำนวน 12 คน คิดเป็นร้อยละ 40.00 รองลงมาเป็นภรรยาผู้ป่วย มีจำนวน 8 คน คิดเป็นร้อยละ 26.66 ส่วนการศึกษาของกลุ่มตัวอย่างส่วนใหญ่อยู่ในระดับประถมศึกษา จำนวน 26 คน คิดเป็นร้อยละ 86.66 และความรุนแรงของการเจ็บป่วยของผู้ป่วย ส่วนใหญ่เป็นผู้ป่วยประเภทที่ 1 จำนวน 28 คน คิดเป็นร้อยละ 93.33

ตอนที่ 2 ผลการเปรียบเทียบความวิตกกังวลของกลุ่มตัวอย่างระหว่างกลุ่มที่ได้รับการพยาบาลระบบสนับสนุนครอบครัว(กลุ่มทดลอง) และกลุ่มที่ได้รับการปฏิบัติตามปกติ (กลุ่มควบคุม) ก่อนการทดลองและหลังการทดลอง

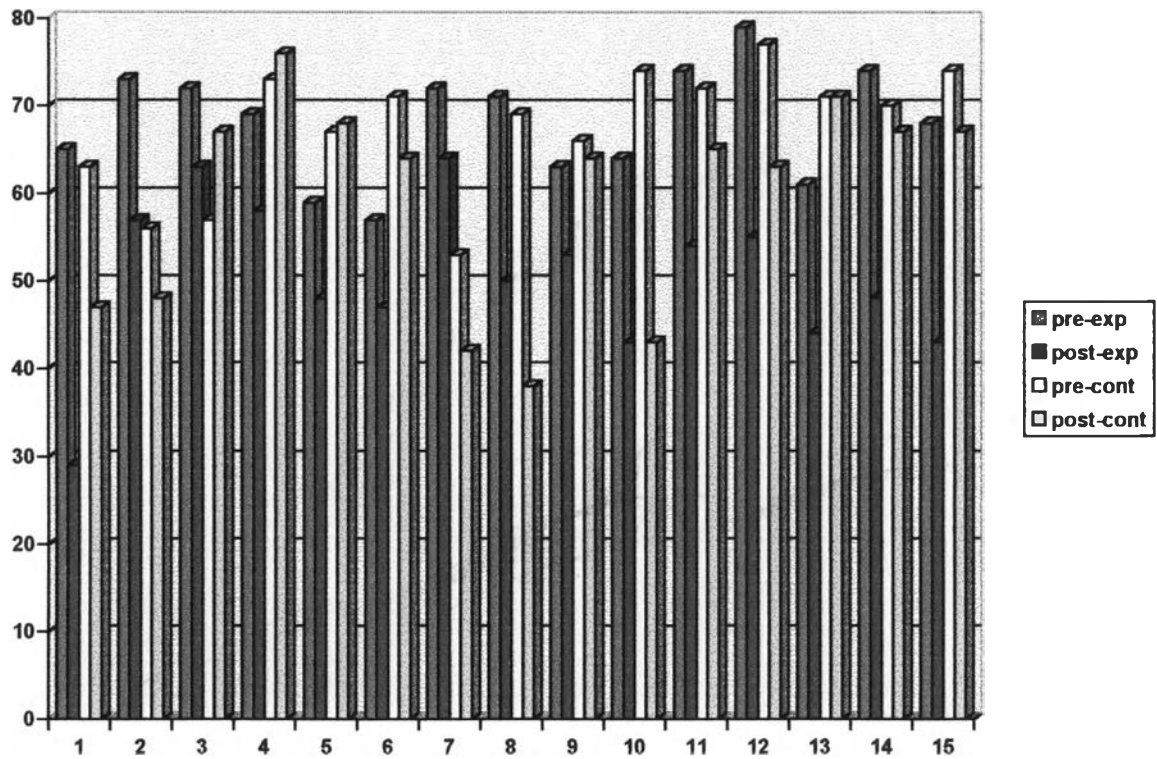
ตารางที่ 3 เปรียบเทียบคะแนนเฉลี่ย ค่าเบี่ยงเบนมาตรฐาน ของคะแนนความวิตกกังวลก่อนการทดลอง หลังการทดลอง และความแตกต่างระหว่างก่อน-หลังการทดลอง ของกลุ่มทดลอง และกลุ่มควบคุมเป็นรายคู่

คนที่	กลุ่มทดลอง			คนที่	กลุ่มควบคุม		
	คะแนนความวิตกกังวล				คะแนนความวิตกกังวล		
	ก่อนการทดลอง	หลังการทดลอง	ความแตกต่าง		ก่อนการทดลอง	หลังการทดลอง	ความแตกต่าง
1	65	29	36	1	63	47	16
2	73	57	16	2	56	48	8
3	72	63	9	3	57	67	-10
4	69	58	11	4	73	76	-3
5	59	48	11	5	67	68	-1
6	57	47	10	6	71	64	7
7	72	64	8	7	53	42	9
8	71	50	21	8	69	38	31
9	63	53	10	9	66	64	2
10	64	43	21	10	74	43	31
11	74	54	20	11	72	65	7
12	79	55	24	12	77	63	14
13	61	44	17	13	71	71	0
14	74	48	26	14	70	67	3
15	68	43	25	15	74	67	7
ค่าเฉลี่ย	68.06	50.33	17.66		67.53	59.13	8.06
SD	6.03	8.87	8.04		8.87	11.95	11.88

จากตารางที่ 3 พบว่า คะแนนความวิตกกังวลหลังการทดลองของกลุ่มตัวอย่างในกลุ่มทดลองลดลงทุกคน ส่วนกลุ่มตัวอย่างในกลุ่มควบคุม คนที่ 3,4 และ 5 มีคะแนนความวิตกกังวลหลังการทดลองสูงขึ้นก่อนการทดลอง ค่าเฉลี่ยความแตกต่างของคะแนนความวิตกกังวลก่อนและหลังการทดลองของกลุ่มทดลองสูงกว่ากลุ่มควบคุม ยกเว้นในคู่ที่ 8 และ คู่ที่ 10 ที่ค่าเฉลี่ยความแตกต่างของคะแนนความวิตกกังวลก่อนและหลังการทดลองของกลุ่มควบคุมสูงกว่ากลุ่มทดลอง

แผนภูมิที่ 4 เปรียบเทียบคะแนนความวิตกกังวลก่อนการทดลองและหลังการทดลองระหว่าง
กลุ่มทดลองและกลุ่มควบคุม

คะแนน
ความวิตกกังวล



คู่ที่

จากแผนภูมิที่ 4 พบว่า คะแนนความวิตกกังวลความวิตกกังวลหลังการทดลอง ใน
กลุ่มทดลองลดลงทุกคน ส่วนในกลุ่มควบคุมคะแนนความวิตกกังวลเพิ่มขึ้นในคู่ที่ 3,4, และ 5
และคะแนนความวิตกกังวลเท่าเดิมในคู่ที่ 13

ตารางที่ 4 เปรียบเทียบความแตกต่างของค่าเฉลี่ยคะแนนความวิตกกังวลก่อนและหลังการทดลองการทดลองของกลุ่มทดลองและกลุ่มควบคุม

กลุ่มตัวอย่าง	n	ก่อนการทดลอง		หลังการทดลอง	
		\bar{X}	SD	\bar{X}	SD
กลุ่มทดลอง	15	68.06	6.33	50.33	8.87
กลุ่มควบคุม	15	67.53	7.23	59.13	11.95

จากตารางที่ 4 พบว่า ค่าเฉลี่ยของคะแนนความวิตกกังวลหลังการทดลองของทั้งกลุ่มทดลองและกลุ่มควบคุมลดลง โดยในกลุ่มทดลองลดลงมากกว่าในกลุ่มควบคุม คือ ในกลุ่มทดลองลดลงจาก 68.06 คะแนน เป็น 50.33 คะแนน ส่วนในกลุ่มควบคุมลดลงจาก 67.53 คะแนน เป็น 59.13 คะแนน

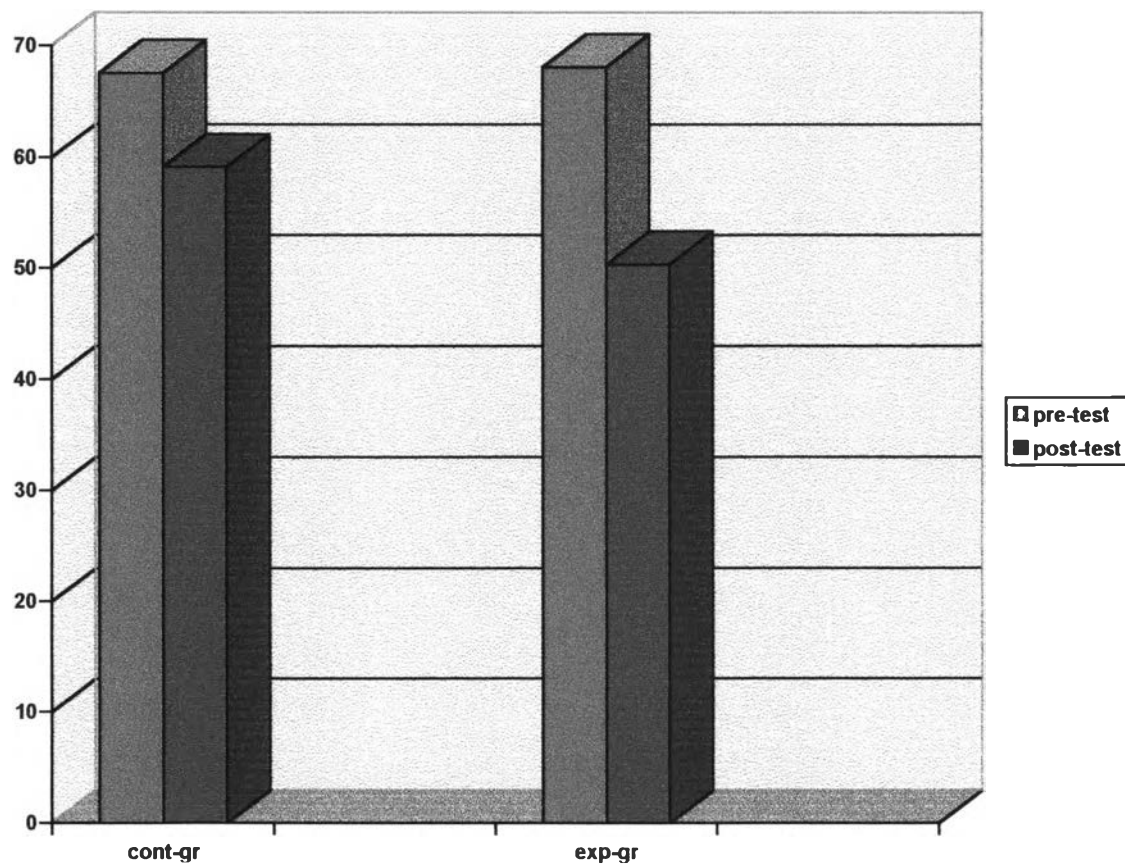
ตารางที่ 5 เปรียบเทียบค่า pairs-t ของค่าเฉลี่ยคะแนนความวิตกกังวล และความแตกต่างของค่าเฉลี่ยคะแนนความวิตกกังวลก่อนการทดลองและหลังการทดลอง ระหว่างกลุ่มตัวอย่างในกลุ่มทดลองและกลุ่มควบคุม

	กลุ่มทดลอง		กลุ่มควบคุม		pair-t	p-value
	\bar{X}	SD	\bar{X}	SD		
ก่อนการทดลอง	68.06	6.33	67.53	7.23	.21	.831
หลังการทดลอง	50.33	8.87	59.13	11.95	-2.29*	.030
ความแตกต่างก่อน- หลังการทดลอง	17.66	8.04	8.06	11.88	3.63*	.003

*P<.05

จากตารางที่ 5 พบว่าค่าเฉลี่ยคะแนนความวิตกกังวลก่อนการทดลองของทั้งกลุ่มทดลองและกลุ่มควบคุมไม่แตกต่างกันอย่างมีนัยสำคัญทางสถิติที่ระดับ .05 ค่าเฉลี่ยคะแนนความวิตกกังวลหลังการทดลองของกลุ่มตัวอย่างในกลุ่มทดลองและกลุ่มควบคุม แตกต่างกันอย่างมีนัยสำคัญทางสถิติที่ระดับ .05 โดยค่าเฉลี่ยคะแนนความวิตกกังวลหลังการทดลองในกลุ่มทดลองลดลงต่ำกว่าค่าเฉลี่ยความวิตกกังวลหลังการทดลองในกลุ่มควบคุม และความแตกต่างของค่าเฉลี่ยคะแนนความวิตกกังวลก่อน - หลัง การทดลอง ของกลุ่มทดลองและกลุ่มควบคุมแตกต่างกันอย่างมีนัยสำคัญทางสถิติที่ระดับ.05

แผนภูมิที่ 5 เปรียบเทียบค่าเฉลี่ยคะแนนความวิตกกังวลก่อนและหลังการทดลองของกลุ่มทดลองและกลุ่มควบคุม



จากแผนภูมิที่ 5 พบว่าค่าเฉลี่ยคะแนนความวิตกกังวลของกลุ่มทดลองลดลงมากกว่ากลุ่มควบคุม

ตารางที่ 6 เปรียบเทียบระดับความวิตกกังวลของกลุ่มตัวอย่างในกลุ่มทดลองและกลุ่มควบคุม ก่อนการทดลองและหลังการทดลอง

คะแนนความวิตกกังวล	กลุ่มทดลอง		กลุ่มควบคุม	
	จำนวน	ร้อยละ	จำนวน	ร้อยละ
<u>ก่อนการทดลอง</u>				
ระดับสูง (60-80)	13	86.66	12	80.00
ระดับกลาง (40-59)	2	13.34	3	20.00
ระดับต่ำ (20-39)	0	0	0	0
<u>หลังการทดลอง</u>				
ระดับสูง (60-80)	2	13.34	10	66.66
ระดับกลาง(40-59)	12	80.00	4	26.68
ระดับต่ำ (20-39)	1	6.66	1	6.66

จากตารางที่ 6 พบว่า ก่อนการทดลองกลุ่มตัวอย่างในกลุ่มทดลองส่วนใหญ่มีความวิตกกังวลอยู่ในระดับสูง จำนวน 13 คน คิดเป็นร้อยละ 86.66 และกลุ่มตัวอย่างในกลุ่มควบคุมส่วนใหญ่มีความวิตกกังวลอยู่ในระดับสูง 12 คน คิดเป็นร้อยละ 80.00

หลังการทดลองกลุ่มตัวอย่างในกลุ่มทดลองส่วนใหญ่ความวิตกกังวลลดลงมาอยู่ในระดับปานกลาง จำนวน 12 คน คิดเป็นร้อยละ 66.66 และในกลุ่มควบคุมมีความวิตกกังวลลดลงมาอยู่ในระดับปานกลาง จำนวน 4 คน คิดเป็นร้อยละ 26.68