

## บทที่ 6

### การพัฒนาโปรแกรมต้นแบบ

#### ระบบสารสนเทศลูกค้าของธนาคารด้านเงินฝากสินเชื่อและภาระผูกพัน

จากโมเดลข้อมูลเชิงตรรกที่ได้นำมาสร้างเป็น ระบบสารสนเทศลูกค้าของธนาคารด้านเงินฝากสินเชื่อและภาระผูกพัน โดยใช้ระบบฐานข้อมูลเชิงสัมพันธ์ (Customer Information Relational Data Base: CIRDB) โดยมีขั้นตอนการพิจารณา ดังนี้

#### 6.1 ฮาร์ดแวร์ (Hardware)

พัฒนามนเครื่อง Mammoth 386 ซึ่งประกอบด้วย รายละเอียดดังนี้

- ซีพียู 80386
- ความถี่ 33 เมกะไบต์
- หน่วยความจำ 8 เมกะไบต์
- ความจุฮาร์ดดิสก์ 300 เมกะไบต์
- ดิสก์ไดรฟ์ขนาด 5.25 นิ้ว 1.2 เมกะไบต์ 1 ไดรฟ์
- ดิสก์ไดรฟ์ขนาด 3.5 นิ้ว 1.44 เมกะไบต์ 1 ไดรฟ์
- การ์ดทริกซ์ไดรฟ์สำหรับเทป 150 เมกะไบต์ 1 ไดรฟ์
- เทอร์มินัลเครื่องพีซี เอ็กซ์ทีของฟิลิปป์ ใช้การ์ดภาษาไทยของไออาร์ซีและ

โปรแกรมไออาร์ซีสแตนด์การ์ด เวอร์ชัน 5.2 ร่วมกับโปรแกรมคลอสทอค์มาร์คโพรเวอร์ชัน 1.1

## 6.2 ซอฟต์แวร์ (Software)

พัฒนาภายใต้ระบบปฏิบัติการยูนิกซ์ (Unix Operating System) เพื่อใช้ใน Mode ของ Multiusers และพัฒนาโดยใช้ ระบบการจัดการฐานข้อมูลแบบสัมพันธ์ ของออราเคิล (ORACLE RDBMS V6.0.27.9.2, with transaction Processing Option and PL/SQL V1.0.28.1.0) โดยมีโปรแกรมอรรถประโยชน์ (Utilities) ต่างๆ คือ

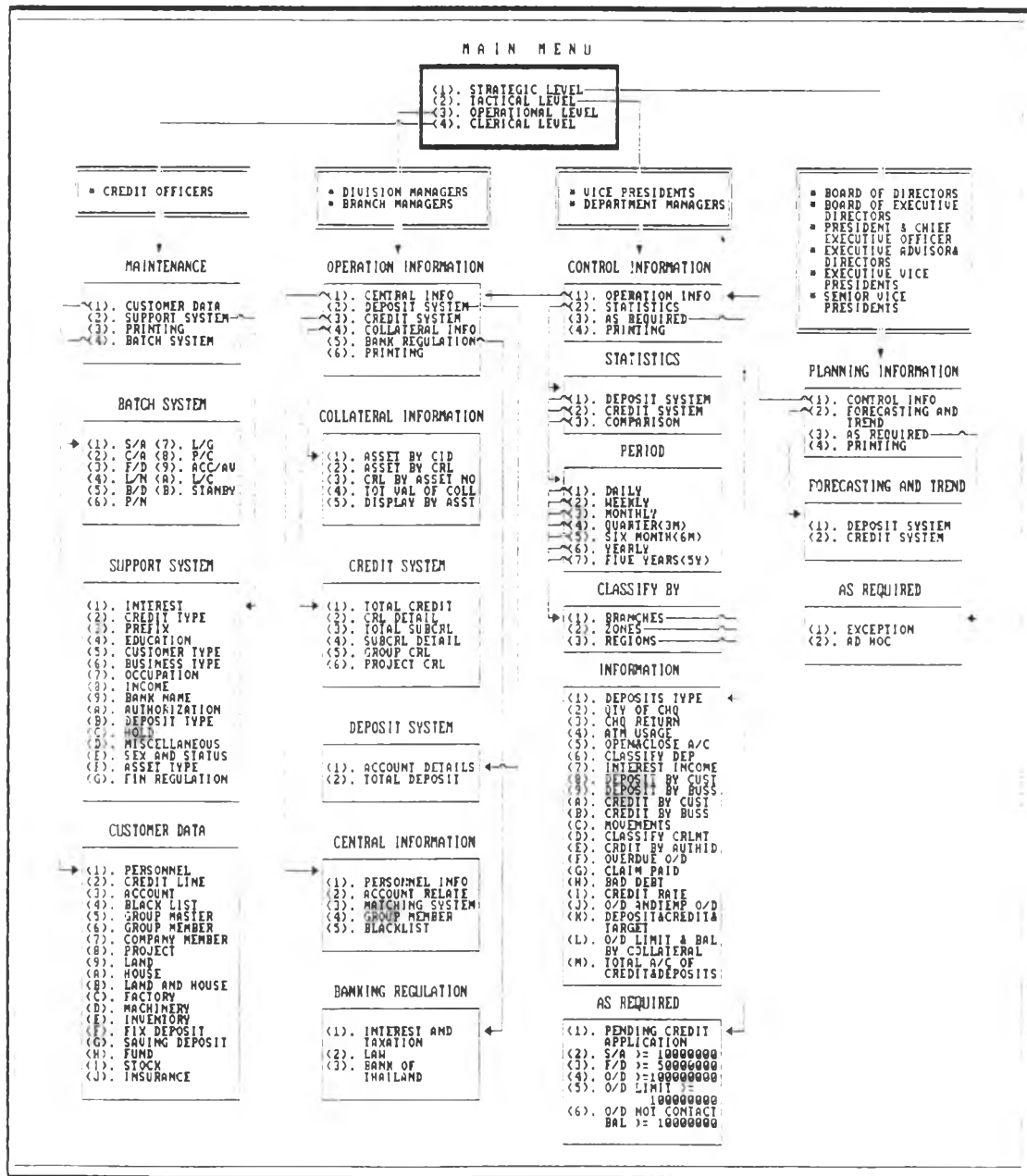
6.2.1 เอสคิวแอลพลัส (SQL\*Plus V3.0.6.5.1) ซึ่งเป็นชุดซอฟต์แวร์ที่สามารถใช้คำสั่งของภาษาสอบถาม (Query Language) และใช้ในการสร้างตาราง (Relation Table) วรรชนี (Index) มุมมอง (View) และการเรียกดูข้อมูล (Retrieve)

6.2.2 เอสคิวแอลฟอร์ม (SQL\*Forms V2.3.3.0.1.1) ใช้สร้างต้นแบบให้ผู้ใช้ (User) ป้อนข้อมูลทางจอภาพ การเรียกดู ลบ หรือปรับปรุงแก้ไขข้อมูลที่ต้องการ และใช้บังคับให้ทำงานตามเงื่อนไขที่กำหนดโดยใช้ทริกเกอร์ (Trigger)

6.2.3 เอสคิวแอลโหลดเดอร์ (SQL\*Loader V1.0.18) เพื่อใช้ในการนำข้อมูลเข้าตาราง ซึ่งข้อมูลที่จะถูกนำเข้าจะมีลักษณะเป็นแฟ้มข้อความ (Text Files) ที่มีโครงสร้างที่ชัดเจนและแน่นอน

## 6.3 การสร้างหน้าจอ (Menu) ต่างๆของระบบ

เพื่อความสะดวกในการทำการควบคุม การดูแลรักษา สืบค้น และออกรายงานจึงได้รวบรวมเป็นหน้าจอหลัก (Main Menu) ดังแสดงในรูปที่ 6.1 ส่วนรายละเอียดของตาราง (Table) ที่เกี่ยวข้องจะแสดงใน ภาคผนวก ก



รูปที่ 6.1 แสดงหน้าจอหลักระบบสารสนเทศลูกค้าของธนาคารด้านเงินฝากสินเชื่อ และภาระผูกพัน